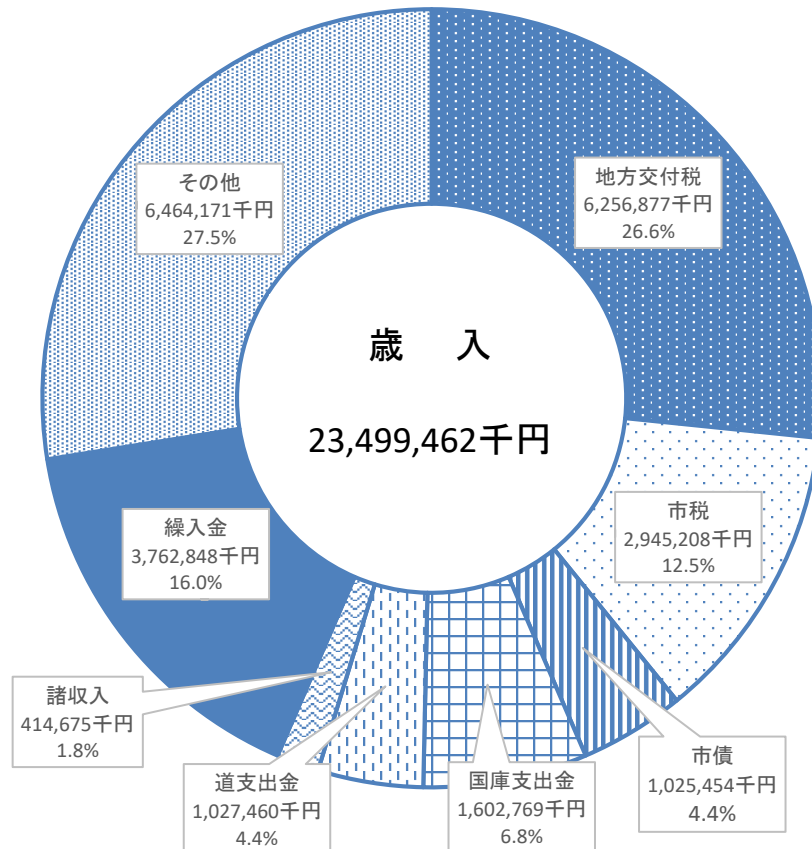
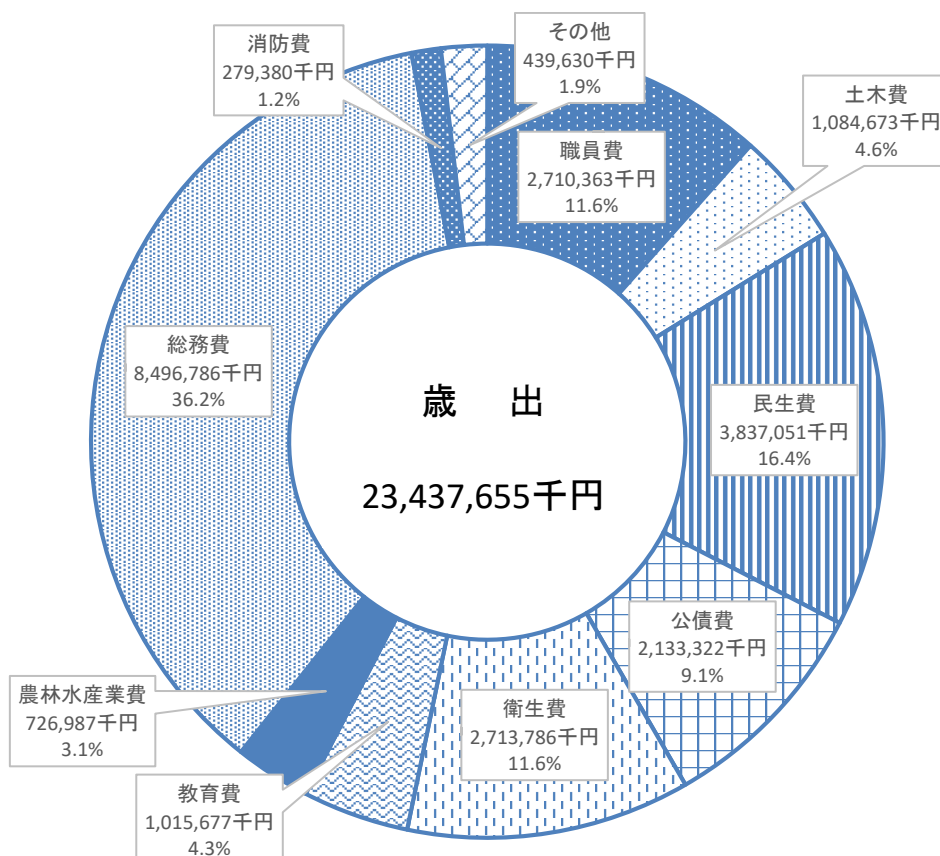


第 11 編 行 財 政

● 一般会計歳入決算額(平成30年度)



● 一般会計歳出決算額(平成30年度)



1. 歳入予算及び決算

① 一般会計

単位：千円

区 分	平成27年度 決算額	平成28年度 決算額	平成29年度 決算額	平成30年度 決算額	平成31年度 当初予算額
市 税	2,999,352	3,029,923	3,067,283	2,945,208	2,895,142
地 方 譲 与 税	133,643	131,959	131,222	132,434	133,262
利 子 割 交 付 金	5,092	3,257	5,853	4,839	4,953
配 当 割 交 付 金	10,151	6,055	8,345	6,531	8,298
株 式 等 譲 渡 所 得 割 交 付 金	8,440	3,655	8,466	5,648	8,109
地 方 消 費 税 交 付 金	601,925	523,575	547,682	556,593	577,271
ゴ ル フ 場 利 用 税 交 付 金	720	725	666	736	705
自 動 車 所 得 税 交 付 金	20,089	22,289	32,545	29,340	12,493
環 境 性 能 割 交 付 金	—	—	—	—	4,202
地 方 特 例 交 付 金	4,879	5,031	5,302	7,148	57,326
地 方 交 付 税	6,710,894	6,645,641	6,353,900	6,256,877	6,145,826
交 通 安 全 対 策 特 別 交 付 金	2,641	2,177	1,970	1,801	2,273
分 担 金 及 び 負 担 金	188,447	208,038	209,418	164,955	181,566
使 用 料 及 び 手 数 料	421,131	411,369	403,768	406,580	417,446
国 庫 支 出 金	1,938,778	2,285,210	1,842,879	1,602,769	1,829,832
道 支 出 金	1,291,642	1,258,407	1,071,936	1,027,460	1,185,475
財 産 収 入	81,880	84,766	88,528	84,276	77,772
寄 附 金	1,292,016	3,310,151	3,976,879	4,959,253	600,010
繰 入 金	382,586	790,832	2,786,384	3,762,848	2,072,038
繰 越 金	115,110	139,994	116,488	94,167	10
諸 収 入	1,471,167	500,034	512,796	414,675	393,018
市 債	1,476,469	1,250,159	1,322,936	1,025,454	1,019,613
国 有 提 供 施 設 等 所 在 市 町 村 助 成 交 付 金	11,169	10,846	10,360	9,870	10,360
合 計	19,168,221	20,624,093	22,505,606	23,499,462	17,637,000

資料 財政課

※環境性能割交付金は平成31年度より創設された交付金

② 特別会計

単位：千円

区 分	平成27年度 決算額	平成28年度 決算額	平成29年度 決算額	平成30年度 決算額	平成31年度 当初予算額
交 通 会 計	16,767	8,577	8,071	8,904	10,172
国 保 会 計	4,701,586	4,335,285	4,532,772	3,726,532	3,645,318
汚 水 処 理 会 計	30,279	25,530	23,160	23,192	23,697
農 業 用 水 会 計	80,036	62,573	95,330	93,991	125,010
介 護 保 険 会 計	1,784,874	1,854,180	1,936,609	1,982,765	1,992,925
後 期 高 齢 者 医 療 会 計	376,407	384,345	392,924	411,262	429,744
合 計	6,989,949	6,670,490	6,988,866	6,246,646	6,226,866

資料 財政課

③ 企業会計

単位：千円

区 分	平成27年度 決算額	平成28年度 決算額	平成29年度 決算額	平成30年度 決算額	平成31年度 当初予算額
港湾会計 総 額	229,947	216,081	210,768	184,820	157,928
収益の収入	217,183	203,044	197,300	184,820	157,928
資本の収入	12,764	13,037	13,468	—	—
水道会計 総 額	1,147,619	918,278	1,106,792	1,221,433	1,394,662
収益の収入	905,459	858,622	872,667	828,776	966,069
資本の収入	242,160	59,656	234,125	392,657	428,593
病院会計 総 額	4,674,214	4,895,085	5,051,563	4,785,604	5,049,533
収益の収入	4,494,868	4,648,544	4,748,819	4,605,837	4,687,950
資本の収入	179,346	246,541	302,744	179,767	361,583
下水道会計 総 額	1,931,551	1,070,877	1,534,675	1,900,043	1,168,069
収益の収入	1,762,254	763,462	766,826	766,170	849,907
資本の収入	169,297	307,415	767,849	1,133,873	318,162
合 計 総 額	7,983,331	7,100,321	7,903,798	8,091,900	7,770,192
収益の収入	7,379,764	6,473,672	6,585,612	6,385,603	6,661,854
資本の収入	603,567	626,649	1,318,186	1,706,297	1,108,338

資料 財政課

2. 歳出予算及び決算

① 一般会計

単位：千円

区 分	平成27年度 決算額	平成28年度 決算額	平成29年度 決算額	平成30年度 決算額	平成31年度 当初予算額
議 会 費	158,636	143,464	139,496	139,320	137,553
総 務 費	2,322,488	4,194,752	6,755,987	8,496,786	1,917,287
民 生 費	3,909,251	4,252,332	3,987,832	3,837,051	4,227,324
衛 生 費	2,522,049	2,761,327	2,750,518	2,713,786	2,841,283
労 働 費	36,423	37,068	36,556	36,268	17,778
農 林 水 産 業 費	586,939	956,231	841,584	726,987	724,020
商 工 費	439,164	161,919	150,449	146,542	161,321
土 木 費	2,172,926	1,245,026	1,437,142	1,084,673	1,239,195
消 防 費	150,593	184,553	94,788	279,380	187,716
教 育 費	1,501,847	1,284,224	1,197,214	1,015,677	1,169,375
公 債 費	2,208,002	2,303,076	2,103,364	2,133,322	2,079,123
諸 支 出 金	119,000	118,500	118,000	117,500	117,000
職 員 費	2,865,714	2,848,393	2,762,027	2,710,363	2,808,015
災 害 復 旧 費	35,195	16,740	36,482	—	10
予 備 費	—	—	—	—	10,000
合 計	19,028,227	20,507,605	22,411,439	23,437,655	17,637,000

資料 財政課

② 特別会計

単位：千円

区 分	平成27年度 決算額	平成28年度 決算額	平成29年度 決算額	平成30年度 決算額	平成31年度 当初予算額
交通会計	12,549	4,523	4,060	6,465	10,172
国保会計	4,699,584	4,457,651	4,490,252	3,669,547	3,645,318
污水处理会計	30,279	25,530	23,160	23,192	23,697
農業用水会計	78,657	61,842	94,956	85,320	125,010
介護保険会計	1,719,331	1,768,794	1,848,868	1,923,496	1,992,925
後期高齢者医療会計	357,300	383,327	391,305	410,221	429,744
合 計	6,897,700	6,701,667	6,852,601	6,118,241	6,226,866

資料 財政課

③ 企業会計

単位：千円

区 分	平成27年度 決算額	平成28年度 決算額	平成29年度 決算額	平成30年度 決算額	平成31年度 当初予算額
港湾会計 総 額	261,843	223,859	175,315	155,703	165,517
収益の支出	156,338	157,069	130,321	132,177	137,873
資本の支出	105,505	66,790	44,994	23,526	27,644
水道会計 総 額	1,437,435	1,258,102	1,425,022	1,573,813	1,650,476
収益の支出	788,113	785,458	788,569	777,614	808,632
資本の支出	649,322	472,644	636,453	796,199	841,844
病院会計 総 額	4,854,023	5,106,270	5,281,554	5,035,415	5,071,561
収益の支出	4,526,744	4,673,554	4,791,066	4,773,900	4,698,036
資本の支出	327,279	432,716	490,488	261,515	373,525
下水道会計 総 額	2,150,676	1,279,036	1,703,070	2,101,631	1,448,320
収益の支出	759,224	741,672	731,732	749,801	917,852
資本の支出	1,391,452	537,364	971,338	1,351,830	530,468
合 計 総 額	8,703,977	7,867,267	8,584,961	8,866,562	8,335,874
収益の支出	6,230,419	6,357,753	6,441,688	6,433,492	6,562,393
資本の支出	2,473,558	1,509,514	2,143,273	2,433,070	1,773,481

資料 財政課

3. 市税収納状況

単位：千円、%

区 分	平成 26 年度			平成 27 年度			平成 28 年度			平成 29 年度			平成 30 年度		
	調定額	収入額	収納率	調定額	収入額	収納率	調定額	収入額	収納率	調定額	収入額	収納率	調定額	収入額	収納率
市 民 税	1,538,327	1,449,064	94.2	1,630,941	1,527,848	93.7	1,661,769	1,550,582	93.3	1,651,743	1,569,446	95.0	1,533,620	1,472,995	96.0
個 人	1,277,364	1,189,918	93.2	1,345,787	1,244,445	92.5	1,412,980	1,304,925	92.4	1,360,427	1,281,744	94.2	1,305,570	1,246,874	95.5
現年課税分	1,202,977	1,175,780	97.7	1,268,344	1,230,452	97.0	1,318,891	1,284,061	97.4	1,267,104	1,250,281	98.7	1,231,383	1,212,285	98.4
滞納繰越分	74,387	14,138	19.0	77,443	13,993	18.1	94,089	20,864	22.2	93,323	31,463	33.7	74,187	34,589	46.6
法 人	260,963	259,146	99.3	285,154	283,403	99.4	248,789	245,657	98.7	291,316	287,702	98.8	228,050	226,121	99.2
現年課税分	259,213	258,830	99.9	283,981	283,177	99.7	247,038	245,499	99.4	288,700	287,184	99.5	226,192	225,662	99.8
滞納繰越分	1,750	316	18.1	1,173	226	19.3	1,751	158	9.0	2,616	518	19.8	1,858	459	24.7
固 定 資 産 税	1,002,970	970,053	96.7	988,774	953,574	96.4	997,208	961,344	96.4	1,020,244	992,139	97.2	1,000,035	977,650	97.8
純固定資産税	975,462	942,545	96.6	961,767	926,567	96.3	970,729	934,865	96.3	997,973	969,868	97.2	977,860	955,475	97.7
現年課税分	945,048	933,808	98.8	932,839	922,715	98.9	938,382	929,073	99.0	967,159	958,847	99.1	956,988	948,080	99.1
滞納繰越分	30,414	8,737	28.7	28,928	3,852	13.3	32,347	5,792	17.9	30,814	11,021	35.8	20,872	7,395	35.4
交・納付金	27,508	27,508	100.0	27,007	27,007	100.0	26,479	26,479	100.0	22,271	22,271	100.0	22,175	22,175	100.0
軽 自 動 車 税	58,085	56,465	97.2	50,401	48,841	96.9	59,447	57,786	97.2	62,090	60,547	97.5	63,688	62,422	98.0
現年課税分	56,845	56,153	98.8	49,006	48,359	98.7	58,004	57,229	98.7	60,533	59,931	99.0	62,317	61,791	99.2
滞納繰越分	1,240	312	25.2	1,395	482	34.6	1,443	557	38.6	1,557	616	39.6	1,371	631	46.0
市 た ば こ 税	347,947	347,947	100.0	336,919	336,919	100.0	326,190	326,190	100.0	309,347	309,347	100.0	300,055	300,055	100.0
都 市 計 画 税	142,136	137,339	96.6	137,192	132,170	96.3	139,163	134,021	96.3	139,740	135,804	97.2	135,181	132,086	97.7
現年課税分	137,704	136,066	98.8	133,065	131,621	98.9	134,526	133,191	99.0	135,425	134,261	99.1	132,296	131,064	99.1
滞納繰越分	4,432	1,273	28.7	4,127	549	13.3	4,637	830	17.9	4,315	1,543	35.8	2,885	1,022	35.4
合 計	3,089,465	2,960,868	95.8	3,144,227	2,999,352	95.4	3,183,777	3,029,923	95.2	3,183,164	3,067,283	96.4	3,032,579	2,945,208	97.1
現年課税分	2,977,242	2,936,092	98.6	3,031,161	2,980,250	98.3	3,049,510	3,001,722	98.4	3,050,539	3,022,122	99.1	2,931,406	2,901,112	99.0
滞納繰越分	112,223	24,776	22.1	113,066	19,102	16.9	134,267	28,201	21.0	132,625	45,161	34.1	101,173	44,096	43.6

資料 税務課

4. 選 挙

① 選挙人名簿登録状況

各年12月1日現在 単位：人

区 分	人 口			登 録 者		
	総 数	男	女	総 数	男	女
平成 27 年	27,355	13,173	14,182	23,123	10,969	12,154
28	26,769	12,854	13,915	23,220	11,033	12,187
29	26,149	12,599	13,550	22,738	10,813	11,925
30	25,657	12,356	13,301	22,392	10,670	11,722
令和 元	25,171	12,116	13,055	22,058	10,505	11,553

資料 市選挙管理委員会

※ 人口は各年11月末現在(外国人除く)。

② 投票区別登録者数

令和元年12月1日現在 単位：人

投 票 区	対 象 地 区	登 録 者 数		
		総 数	男	女
総 数		22,058	10,505	11,553
1. まつもと保育所	花園町、岬町、松本町、定基町、西浜町1丁目1～60番地	1,194	535	659
2. 北斗小学校	清隆町2～3丁目、幸町1丁目1～10番地・2丁目1～5番地・3丁目1～6番地、北斗町、大正町1～2丁目、敷島町、光和町1丁目・2丁目1～14・16～20・35・36・51～53番地	818	443	375
3. 武 徳 殿	清隆町1丁目、平内町、常盤町、本町1～2丁目、弥生町、緑町1～2丁目、梅ヶ枝町1～2丁目	816	388	428
4. 商 工 会 館	松ヶ枝町、花咲町、本町3～5丁目、弥栄町、梅ヶ枝町3丁目、緑町3丁目、朝日町2丁目、鳴海町	705	318	387
5. 花 咲 小 学 校	千島町、栄町、有磯町、月見町、駒場町3丁目1～19番地、朝日町1・3丁目、弁天町、北浜町、海岸町、汐見町、琴平町、牧の内(三番川付近・開拓)	1,905	896	1,009
6. 旧ほうりん保育所	宝林町1～3丁目・4丁目400番地以降、月岡町1丁目・2丁目1～60番地、西浜町1丁目61番地以降、光和町2丁目15・21～34・37～50・54～77番地・3丁目、大正町3丁目	1,859	858	1,001
7. 老人福祉センター	宝町、曙町、明治町2～3丁目、牧の内(根高付近)、昭和町1丁目、光洋町1丁目・3丁目1～16・19～78番地・4丁目42番地以降・5丁目、幸町1丁目11～22番地・2丁目6～19番地・3丁目7～46番地	2,797	1,350	1,447
8. 放課後児童デイサービスくれよん	光洋町2丁目・3丁目17・18・79～107番地・4丁目1～41・103番地、自衛隊、桂木	1,843	872	971
9. 花 咲 港 会 館	花咲港	437	201	236
10. 海星小中学校	東和田、西和田、長節、幌茂尻	338	164	174
11. 温 根 沼 会 館	温根沼、東梅	237	119	118
12. 昆 布 盛 会 館	昆布盛	162	77	85
13. 落 石 会 館	浜松、落石東(正禅寺より落石駅側)	192	95	97
14. 落石漁業協同組合	落石西、落石東(上記以外の落石漁港側)	239	108	131
15. 別当賀夢原館	別当賀	49	26	23
16. 初 田 牛 会 館	初田牛	37	19	18
17. 厚 床 会 館	厚床、東厚床、西厚床、湖南、明郷、檜昔	397	203	194
18. 川 口 会 館	川口、酪陽	40	24	16
19. 友知第一町会会館	友知	202	105	97
20. 双 沖 会 館	双沖	201	106	95
21. 歯 舞 会 館	歯舞	640	296	344
22. 瑠 璃 瑠 第 二 会 館	瑠璃瑠、納沙布	521	272	249
23. 旧温根元小学校	温根元	160	87	73
24. 豊 里 会 館	豊里	61	30	31
25. 西 浜 児 童 会 館	西浜町2～10丁目、穂香	1,958	926	1,032
26. こまば保育所	駒場町1～2丁目・3丁目20～25番地、明治町1丁目、牧の内147番地6	2,110	974	1,136
27. 福 祉 交 流 館	昭和町2～4丁目、宝林町4丁目1～399番地・5丁目、月岡町2丁目61番地以降	2,140	1,013	1,127

資料 市選挙管理委員会

③ 各種選挙の投票状況

単位：人、%

区分	執行年月日	有権者数			投票者数			投票率		
		総数	男	女	総数	男	女	総数	男	女
知事選挙	平成27年 4月12日	23,063	10,878	12,185	12,434	5,832	6,602	53.91	53.61	54.18
	平成31年 4月 7日	22,015	10,439	11,576	11,619	5,533	6,086	52.78	53.00	52.57
道議会議員選挙	平成27年 4月12日	23,357	11,069	12,288	無投票選挙			-	-	-
	平成31年 4月 7日	22,306	10,622	11,684	無投票選挙			-	-	-
衆議院議員選挙	平成26年12月14日	23,430	11,077	12,353	13,414	6,512	6,902	57.25	58.79	55.87
	平成29年10月22日	22,735	10,801	11,934	11,976	5,827	6,149	52.68	53.95	51.53
参議院議員選挙	平成28年 7月10日	23,429	11,132	12,297	12,210	5,839	6,371	52.11	52.45	51.81
	令和元年 7月21日	22,402	10,714	11,688	11,346	5,518	5,828	50.65	51.50	49.86
市議会議員選挙	平成25年 9月 1日	23,642	11,162	12,480	13,886	6,415	7,471	58.73	57.47	59.86
	平成29年 9月10日	22,598	10,729	11,869	13,173	6,094	7,079	58.29	56.80	59.64
市長選挙	平成26年 9月14日	23,285	11,006	12,279	13,319	6,172	7,147	57.20	56.08	58.21
	平成30年 9月 9日	22,258	10,572	11,686	10,795	5,064	5,731	48.50	47.90	49.04

資料 市選挙管理委員会

- ※ 平成27年の道議会議員選挙は、無投票のため有権者数は4月2日現在のもの。
- ※ 平成31年の道議会議員選挙は、無投票のため有権者数は3月28日現在のもの。

5. 議 会

① 市議会開会日数及び提案件数

単位：日、分、人、件

区分	会期日数	本 会 議 時 間	提出者別及び種類別																		年 間 件 数					
			市長提出									議員提出						議長（議会）								
			条 例	予 算	決 算	自 治 法 九 六 条 号	一 項 四 一 四 号	専 決 処 分	そ の 他	報 告	合 計	条 例	規 則	自 治 法 一 八 〇 条 項	特 委 設 置	意 見 書	決 議	そ の 他	合 計	請 願		許 可	選 任	選 挙	そ の 他	合 計
定 例 月 議 会 等	平成27年	15	41:45	31	32	11	-	-	18	16	108	-	1	-	1	30	1	-	33	-	-	3	1	1	5	146
	平成28年	15	39:37	29	28	11	1	-	14	11	94	1	-	-	-	26	-	-	27	1	2	3	-	-	6	127
	平成29年	15	42:58	18	40	11	1	-	15	9	94	1	-	-	2	17	-	1	21	-	-	3	2	1	6	121
	平成30年	17	43:17	33	40	11	1	-	15	11	111	2	-	-	1	25	-	-	28	-	1	-	-	2	3	142
	平成31年 令和元年	15	41:00	38	38	11	1	-	15	13	116	1	-	-	1	24	-	-	26	-	-	3	1	-	4	146
臨 時 会	平成29年	1	0:07	-	-	-	-	-	-	-	-	-	-	-	-	-	-	1	-	1	-	-	-	-	-	1
	平成30年	1	0:53	-	1	-	-	-	-	1	2	-	-	-	-	-	-	-	-	-	-	-	-	-	-	2
緊 急 議 会	平成27年	6	4:09	3	8	-	-	-	2	4	17	-	-	-	1	-	1	-	2	-	-	1	-	-	1	20
	平成28年	6	3:08	6	17	-	2	-	1	3	29	1	-	-	-	-	1	-	2	-	-	-	-	3	3	34
	平成29年	6	3:49	-	5	-	4	-	-	3	12	-	-	-	-	-	1	-	1	-	-	-	-	-	-	13
	平成30年	4	3:40	3	4	-	-	-	-	2	9	-	-	-	-	-	-	-	-	-	-	-	-	-	-	9
	平成31年 令和元年	6	2:40	2	6	-	1	-	4	1	14	-	-	-	-	-	1	-	1	-	1	1	-	2	4	19

資料 市議会事務局

② 歴代市議会議長

氏名	就任年月日	退任年月日	在職期間	摘要
山下亮輔	昭和32年9月27日	昭和36年9月14日	4年	初代
山下亮輔	昭和36年9月25日	昭和40年9月14日	4年	第2代
山下亮輔	昭和40年9月27日	昭和44年9月14日	4年	第3代
嶋津豊	昭和44年9月29日	昭和48年9月14日	4年	第4代
柳田光太郎	昭和48年9月26日	昭和52年9月14日	4年	第5代
萬屋佐之	昭和52年9月26日	昭和56年9月14日	4年	第6代
萬屋佐之	昭和56年9月21日	昭和58年9月5日	2年	第7代
田家政一	昭和58年9月5日	昭和60年9月14日	2年	第8代
田家政一	昭和60年9月27日	昭和60年12月19日	3カ月	第9代
田仲照夫	昭和60年12月19日	平成元年9月14日	3年9カ月	第10代
田家政一	平成元年9月27日	平成5年9月14日	4年	第11代
高田岩光男	平成5年10月4日	平成9年9月14日	4年	第12代
田家政一	平成9年9月30日	平成13年9月14日	4年	第13代
嶋津隆一	平成13年10月9日	平成17年9月14日	4年	第14代
嶋津隆之	平成17年9月16日	平成20年3月3日	2年6カ月	第15代
遠藤輝宣	平成20年3月3日	平成21年9月14日	1年6カ月	第16代
波多雄志	平成21年9月15日	平成25年9月14日	4年	第17代
田塚不二男	平成25年9月18日	平成29年9月14日	4年	第18代
本田俊治	平成29年9月27日			第19代

資料 市議会事務局

③ 歴代市議会副議長

氏名	就任年月日	退任年月日	在職期間	摘要
菊地清蔵	昭和32年9月27日	昭和36年9月14日	4年	初代
嶋津豊	昭和36年9月25日	昭和40年9月14日	4年	第2代
嶋津豊	昭和40年9月27日	昭和44年9月14日	4年	第3代
萬屋佐之	昭和44年9月29日	昭和48年9月14日	4年	第4代
萬屋佐之	昭和48年9月26日	昭和52年9月14日	4年	第5代
田家政一	昭和52年9月26日	昭和55年3月25日	2年6カ月	第6代
成田栄蔵	昭和55年3月25日	昭和56年9月14日	1年6カ月	第7代
田家政一	昭和56年9月21日	昭和58年9月5日	2年	第8代
島治雄	昭和58年9月5日	昭和60年9月14日	2年	第9代
田仲照夫	昭和60年9月27日	昭和60年12月19日	3カ月	第10代
近藤敬幸	昭和60年12月19日	平成元年9月14日	3年9カ月	第11代
細川憲了	昭和元年9月27日	平成5年9月14日	4年	第12代
成田猛	平成5年10月4日	平成9年9月14日	4年	第13代
波多雄志	平成9年9月30日	平成13年9月14日	4年	第14代
熊谷雅史	平成13年10月9日	平成17年9月14日	4年	第15代
熊谷雅史	平成17年9月16日	平成21年9月14日	4年	第16代
竹内正利	平成21年9月15日	平成24年11月16日	3年2カ月	第17代
田塚不二男	平成24年12月14日	平成25年9月14日	9カ月	第18代
小沼ゆみ	平成25年9月18日	平成29年9月14日	4年	第19代
遠藤輝宣	平成29年9月27日			第20代

資料 市議会事務局

④ 市議会の組織及び構成

(ア) 議員定数・任期等（任期：平成29年9月15日～令和3年9月14日）

単位：人

議員定数		議員定数改正状況			
条例定数	現員数	改正内容	備考	改正内容	備考
18	17	20人 → 18人	平成24年 9月28日議決 次の一般選挙より	24人 → 20人	平成17年 3月25日議決 次の一般選挙より

資料 市議会事務局

(イ) 市議会議員構成

令和2年1月1日現在 単位：人

党派別構成	自由民主党	国民民主党	日本共産党	公明党	新党大地	無所属	合計
	2	1	2	1	2	9	17

会派別構成	創 新	市政クラブ	新党大地	日本共産党	無 所 属	合 計
	◎ 6	3	○ 3	2	3	17

資料 市議会事務局

◎⇒議長、○⇒副議長 については、会派離脱により出身会派を表示。

⑤ 歴代市長

歴 代	氏 名	在 任 期 間
初 代	西 村 久 雄	昭和 32年 9月 16日 ～ 昭和 39年 9月 5日
第 2 代	横 田 俊 夫	昭和 39年 10月 4日 ～ 昭和 49年 9月 1日
第 3 代	寺 嶋 伊 昇 雄	昭和 49年 9月 30日 ～ 昭和 61年 9月 28日
第 4 代	大 矢 快 治	昭和 61年 9月 29日 ～ 平成 10年 9月 28日
第 5 代	藤 原 弘	平成 10年 9月 29日 ～ 平成 18年 9月 28日
第 6 代	長 谷 川 俊 輔	平成 18年 9月 29日 ～ 平成 30年 9月 28日
第 7 代	石 垣 雅 敏	平成 30年 9月 29日 ～

資料 総務課

⑥ 歴代助役

歴 代	氏 名	在 任 期 間
初 代	黒 井 政 蔵	昭和 32年 10月 28日 ～ 昭和 40年 10月 27日
初 代	横 田 俊 夫	昭和 34年 4月 1日 ～ 昭和 39年 9月 15日
第 2 代	寺 嶋 伊 昇 雄	昭和 44年 4月 1日 ～ 昭和 49年 9月 18日
第 3 代	新 富 義 一	昭和 49年 10月 21日 ～ 昭和 53年 10月 20日
第 4 代	大 矢 快 治	昭和 53年 10月 21日 ～ 昭和 61年 5月 31日
第 5 代	白 崎 大 道	昭和 61年 10月 21日 ～ 平成 6年 10月 20日
第 6 代	平 賀 忠 道	平成 6年 10月 21日 ～ 平成 10年 10月 20日
第 7 代	一 條 弘 道	平成 10年 10月 21日 ～ 平成 14年 10月 20日
第 8 代	長 谷 川 俊 輔	平成 14年 10月 21日 ～ 平成 18年 7月 31日
第 9 代	石 垣 雅 敏	平成 18年 10月 14日 ～ 平成 19年 3月 31日

資料 総務課

⑦ 歴代副市長

歴代	氏名	在任期間
初代 第2代	石垣雅敏 竹本勝哉	平成19年4月1日～平成30年7月27日 平成30年10月13日～

資料 総務課

⑧ 歴代収入役

歴代	氏名	在任期間
初代	吉原勇策	昭和32年10月28日～昭和44年3月31日
第2代	吉新富義	昭和44年4月1日～昭和49年9月18日
第3代	武田文春	昭和49年10月21日～昭和53年10月20日
第4代	林常男	昭和53年10月21日～昭和61年5月31日
第5代	一條弘道	昭和61年10月21日～平成6年10月20日
第6代	田中晃	平成6年10月21日～平成10年10月20日
第7代	長谷川俊輔	平成10年10月21日～平成14年10月20日
第8代	小形峯雄	平成14年10月21日～平成18年3月31日

資料 総務課

⑨ 市職員数

各年度4月1日現在 単位：人

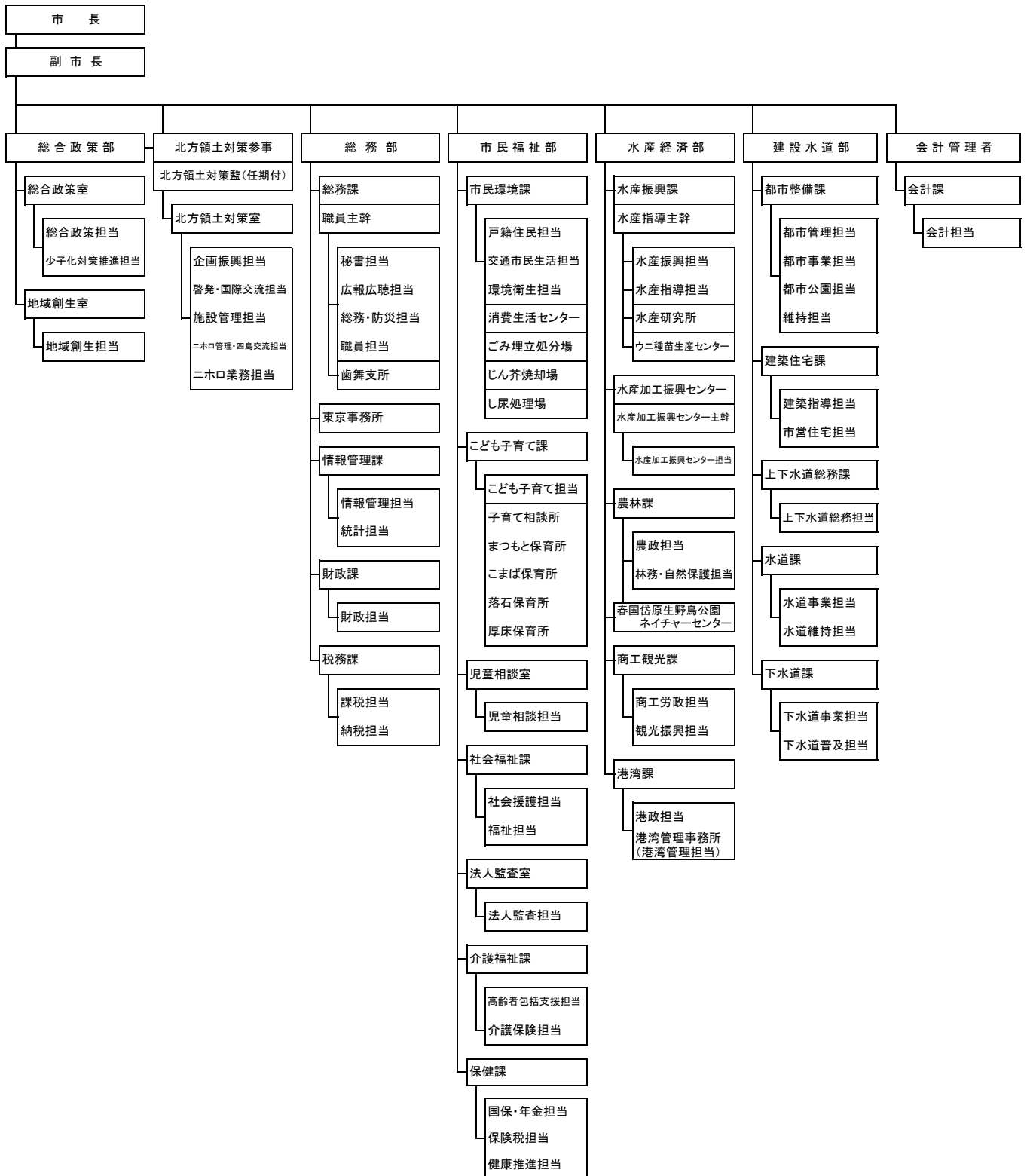
年度	総数	一般行政部門			特別行政部門			公営企業等部門				
		計	一般	福祉	計	教育	消防	計	病院	水道	下水道	その他
平成27年度	533	226	140	86	117	48	69	190	147	17	7	19
28	533	230	142	88	116	47	69	187	148	15	6	18
29	544	229	143	86	118	49	69	197	158	14	7	18
30	546	227	143	84	116	46	70	203	166	12	7	18
31	534	223	140	83	117	47	70	194	160	11	7	16

資料 総務課

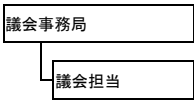
6. 行政機構図

根室市行政組織機構図（平成31年4月1日現在）

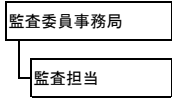
【市長部局】



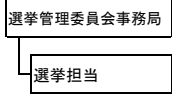
【 議 会 事 務 局 】



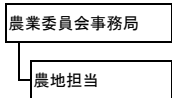
【 監 査 委 員 事 務 局 】



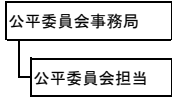
【 選 挙 管 理 委 員 会 事 務 局 】



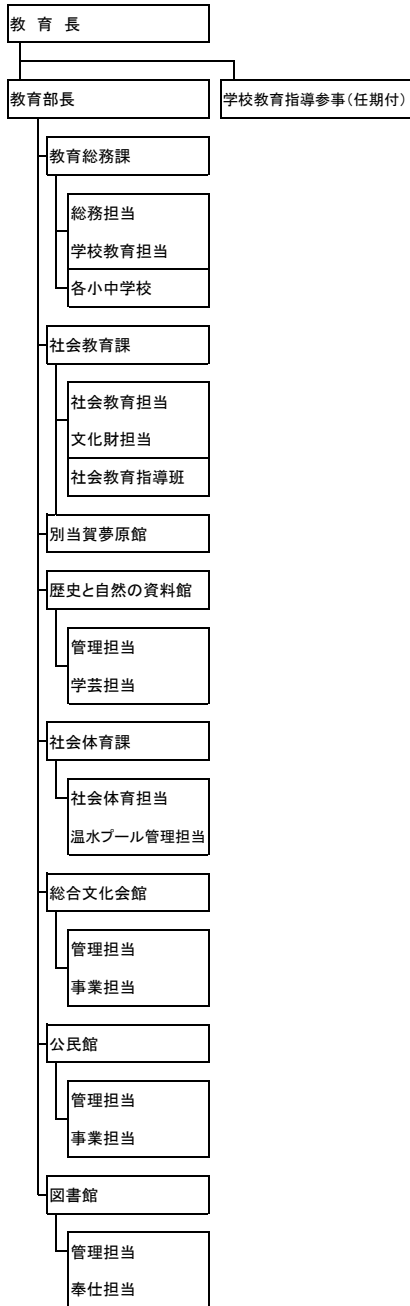
【 農 業 委 員 会 事 務 局 】



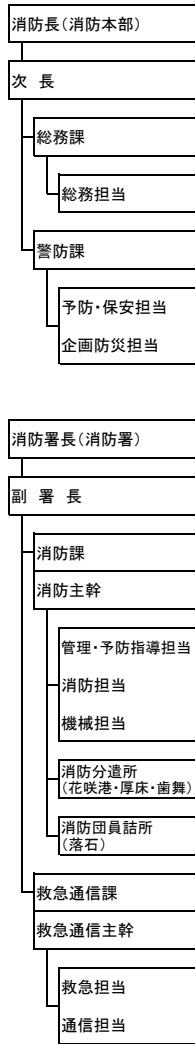
【 公 平 委 員 会 】



【 教 育 委 員 会 事 務 局 】



【 消 防 本 部 ・ 署 】



【 市 立 根 室 病 院 】

