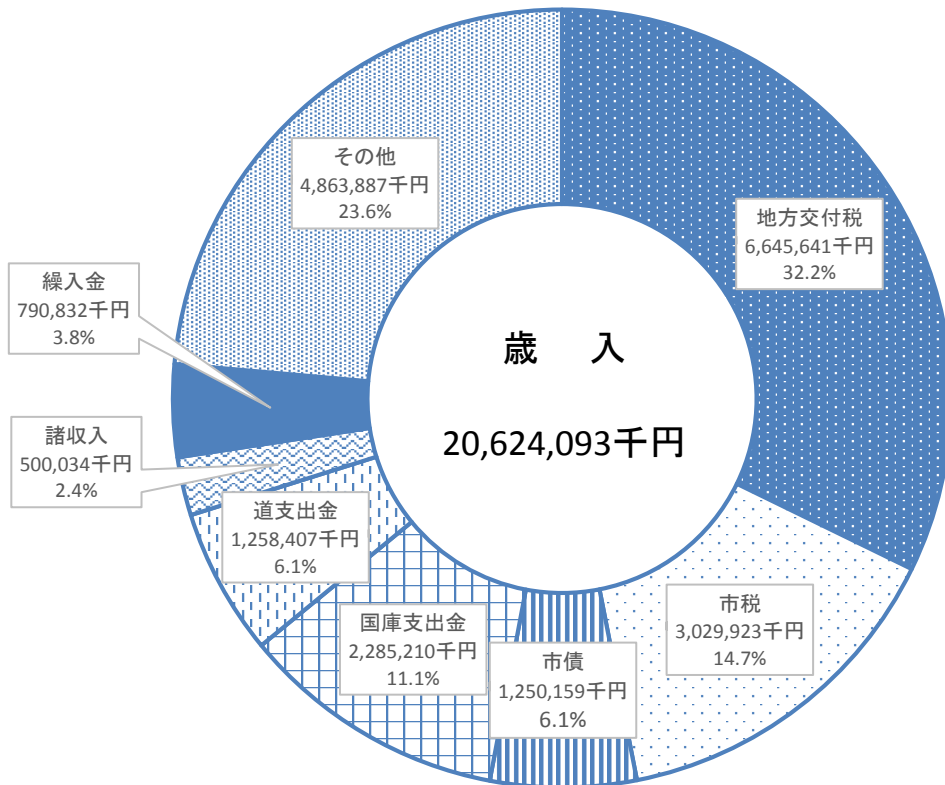
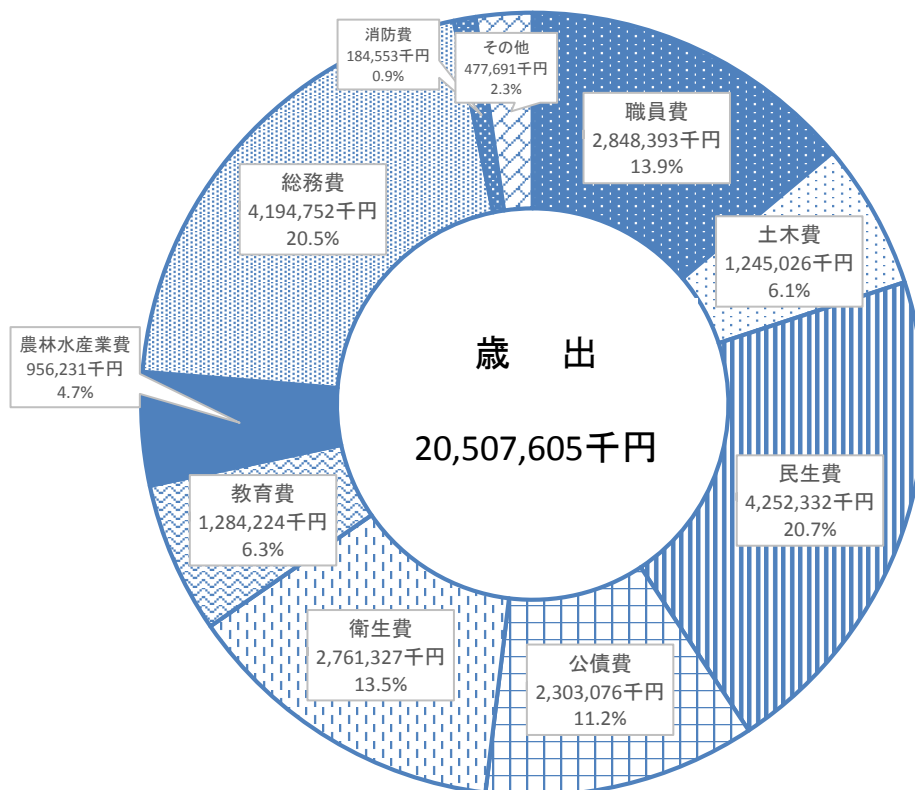


# 第11編 行 財 政

## ● 一般会計歳入決算額(平成28年度)



## ● 一般会計歳出決算額(平成28年度)



# 1. 歳入予算及び決算

## ① 一般会計

単位：千円

区 分	平成25年度 決 算 額	平成26年度 決 算 額	平成27年度 決 算 額	平成28年度 決 算 額	平成29年度 当初予算額
市 税	2,908,342	2,960,868	2,999,352	3,029,923	2,929,982
地 方 譲 与 税	134,728	127,976	133,643	131,959	139,934
利 子 割 交 付 金	8,297	6,738	5,092	3,257	4,768
配 当 割 交 付 金	7,205	13,913	10,151	6,055	11,548
株 式 等 譲 渡 所 得 割 交 付 金	9,814	7,401	8,440	3,655	13,315
地 方 消 費 税 交 付 金	310,010	372,687	601,925	523,575	624,925
ゴ ル フ 場 利 用 税 交 付 金	766	729	720	725	753
自 動 車 所 得 税 交 付 金	34,263	15,715	20,089	22,289	23,575
地 方 特 例 交 付 金	5,236	5,692	4,879	5,031	5,174
地 方 交 付 税	6,808,618	6,697,693	6,710,894	6,645,641	6,401,230
交 通 安 全 対 策 特 別 交 付 金	2,729	2,505	2,641	2,177	2,611
分 担 金 及 び 負 担 金	215,240	214,450	188,447	208,038	211,468
使 用 料 及 び 手 数 料	411,794	410,304	421,131	411,369	419,209
国 庫 支 出 金	2,039,510	1,911,064	1,938,778	2,285,210	1,747,613
道 支 出 金	1,163,617	1,124,787	1,291,642	1,258,407	835,580
財 産 収 入	95,297	78,792	81,880	84,766	76,138
寄 附 金	20,381	27,586	1,292,016	3,310,151	339,768
繰 入 金	143,096	783,082	382,586	790,832	1,445,617
繰 越 金	215,388	317,015	115,110	139,994	10
諸 収 入	423,637	486,387	1,471,167	500,034	408,706
市 債	1,526,031	2,284,145	1,476,469	1,250,159	1,338,230
国 有 提 供 施 設 等 所 在 市 町 村 助 成 交 付 金	10,871	10,993	11,169	10,846	10,846
合 計	16,494,870	17,860,522	19,168,221	20,624,093	16,991,000

資料 財政課

## ② 特別会計

単位：千円

区 分	平成25年度 決 算 額	平成26年度 決 算 額	平成27年度 決 算 額	平成28年度 決 算 額	平成29年度 当初予算額
交 通 会 計	8,201	7,870	16,767	8,577	7,781
国 保 会 計	4,124,885	4,135,462	4,701,586	4,335,285	4,417,106
汚 水 処 理 会 計	22,899	27,953	30,279	25,530	23,171
農 業 用 水 会 計	50,360	54,443	80,036	62,573	92,009
介 護 保 険 会 計	1,655,516	1,751,788	1,784,874	1,854,180	1,900,187
後 期 高 齢 者 医 療 会 計	335,454	371,259	376,407	384,345	395,918
合 計	6,197,315	6,348,775	6,989,949	6,670,490	6,836,172

資料 財政課

### ③ 企業会計

単位：千円

区 分	平成25年度 決算額	平成26年度 決算額	平成27年度 決算額	平成28年度 決算額	平成29年度 当初予算額
港湾会計 総 額	248,963	252,489	229,947	216,081	176,982
収益の収入	236,754	240,018	217,183	203,044	163,513
資本の収入	12,209	12,471	12,764	13,037	13,469
水道会計 総 額	1,158,658	1,009,740	1,147,619	918,278	1,080,761
収益の収入	776,832	837,412	905,459	858,622	826,711
資本の収入	381,826	172,328	242,160	59,656	254,050
病院会計 総 額	4,347,871	4,861,265	4,674,214	4,895,085	5,030,110
収益の収入	3,892,148	4,680,631	4,494,868	4,648,544	4,727,140
資本の収入	455,723	180,634	179,346	246,541	302,970
下水道会計 総 額	761,752	934,320	1,931,551	1,070,877	1,745,776
収益の収入	673,021	809,973	1,762,254	763,462	771,573
資本の収入	88,731	124,347	169,297	307,415	974,203
合 計 総 額	6,517,244	7,057,814	7,983,331	7,100,321	8,033,629
収益の収入	5,578,755	6,568,034	7,379,764	6,473,672	6,488,937
資本の収入	938,489	489,780	603,567	626,649	1,544,692

資料 財政課

## 2. 歳出予算及び決算

### ① 一般会計

単位：千円

区 分	平成25年度 決算額	平成26年度 決算額	平成27年度 決算額	平成28年度 決算額	平成29年度 当初予算額
議 会 費	146,979	151,585	158,636	143,464	143,445
総 務 費	910,607	1,066,138	2,322,488	4,194,752	1,473,732
民 生 費	3,844,725	4,580,469	3,909,251	4,252,332	4,178,055
衛 生 費	2,487,155	2,867,609	2,522,049	2,761,327	2,843,023
労 働 費	52,077	59,318	36,423	37,068	41,448
農 林 水 産 業 費	452,694	495,463	586,939	956,231	619,143
商 工 費	145,048	161,024	439,164	161,919	161,222
土 木 費	1,495,197	1,258,703	2,172,926	1,245,026	1,262,438
消 防 費	217,325	156,341	150,593	184,553	97,695
教 育 費	1,496,273	1,695,641	1,501,847	1,284,224	1,150,646
公 債 費	1,869,732	2,275,261	2,208,002	2,303,076	2,110,769
諸 支 出 金	35,000	34,500	119,000	118,500	118,000
職 員 費	3,012,489	2,938,925	2,865,714	2,848,393	2,781,374
災 害 復 旧 費	12,554	4,435	35,195	16,740	10
予 備 費	—	—	—	—	10,000
合 計	16,177,855	17,745,412	19,028,227	20,507,605	16,991,000

資料 財政課

② 特別会計

単位：千円

区 分	平成25年度 決算額	平成26年度 決算額	平成27年度 決算額	平成28年度 決算額	平成29年度 当初予算額
交通会計	4,449	5,282	12,549	4,523	7,781
国保会計	4,121,040	4,133,140	4,699,584	4,457,651	4,417,106
污水处理会計	22,899	27,464	30,279	25,530	23,171
農業用水会計	48,998	53,485	78,657	61,842	92,009
介護保険会計	1,603,235	1,744,506	1,719,331	1,768,794	1,900,187
後期高齢者医療会計	325,989	369,373	357,300	383,327	395,918
合 計	6,126,610	6,333,250	6,897,700	6,701,667	6,836,172

資料 財政課

③ 企業会計

単位：千円

区 分	平成25年度 決算額	平成26年度 決算額	平成27年度 決算額	平成28年度 決算額	平成29年度 当初予算額
港湾会計 総 額	304,325	483,546	261,843	223,859	182,464
収益の支出	227,214	401,916	156,338	157,069	137,469
資本の支出	77,111	81,630	105,505	66,790	44,995
水道会計 総 額	1,481,120	1,516,225	1,437,435	1,258,102	1,465,177
収益の支出	726,891	961,111	788,113	785,458	796,905
資本の支出	754,229	555,114	649,322	472,644	668,272
病院会計 総 額	5,281,518	6,713,725	4,854,023	5,106,270	5,263,531
収益の支出	4,643,053	6,087,255	4,526,744	4,673,554	4,770,524
資本の支出	638,465	626,470	327,279	432,716	493,007
下水道会計 総 額	937,691	1,200,065	2,150,676	1,279,036	1,928,928
収益の支出	536,229	822,696	759,224	741,672	741,869
資本の支出	401,462	377,369	1,391,452	537,364	1,187,059
合 計 総 額	8,004,654	9,913,561	8,703,977	7,867,267	8,840,100
収益の支出	6,133,387	8,272,978	6,230,419	6,357,753	6,446,767
資本の支出	1,871,267	1,640,583	2,473,558	1,509,514	2,393,333

資料 財政課

### 3. 市税収納状況

単位：千円、%

区 分	平成 24 年度			平成 25 年度			平成 26 年度			平成 27 年度			平成 28 年度		
	調定額	収入額	収納率	調定額	収入額	収納率	調定額	収入額	収納率	調定額	収入額	収納率	調定額	収入額	収納率
市 民 税	1,513,525	1,417,468	93.7	1,484,803	1,397,990	94.2	1,538,327	1,449,064	94.2	1,630,941	1,527,848	93.7	1,661,769	1,550,582	93.3
個 人	1,272,267	1,178,345	92.6	1,271,692	1,186,689	93.3	1,277,364	1,189,918	93.2	1,345,787	1,244,445	92.5	1,412,980	1,304,925	92.4
現年課税分	1,190,485	1,162,241	97.6	1,194,723	1,168,066	97.8	1,202,977	1,175,780	97.7	1,268,344	1,230,452	97.0	1,318,891	1,284,061	97.4
滞納繰越分	81,782	16,104	19.7	76,969	18,623	24.2	74,387	14,138	19.0	77,443	13,993	18.1	94,089	20,864	22.2
法 人	241,258	239,123	99.1	213,111	211,301	99.2	260,963	259,146	99.3	285,154	283,403	99.4	248,789	245,657	98.7
現年課税分	237,929	237,285	99.7	211,617	211,054	99.7	259,213	258,830	99.9	283,981	283,177	99.7	247,038	245,499	99.4
滞納繰越分	3,329	1,838	55.2	1,494	247	16.5	1,750	316	18.1	1,173	226	19.3	1,751	158	9.0
固 定 資 産 税	977,743	938,846	96.0	996,106	961,324	96.5	1,002,970	970,053	96.7	988,774	953,574	96.4	997,208	961,344	96.4
純固定資産税	949,419	910,522	95.9	968,603	933,821	96.4	975,462	942,545	96.6	961,767	926,567	96.3	970,729	934,865	96.3
現年課税分	907,409	892,851	98.4	937,335	922,877	98.5	945,048	933,808	98.8	932,839	922,715	98.9	938,382	929,073	99.0
滞納繰越分	42,010	17,671	42.1	31,268	10,944	35.0	30,414	8,737	28.7	28,928	3,852	13.3	32,347	5,792	17.9
交・納付金	28,324	28,324	100.0	27,503	27,503	100.0	27,508	27,508	100.0	27,007	27,007	100.0	26,479	26,479	100.0
軽 自 動 車 税	54,647	52,892	96.8	55,869	54,348	97.3	58,085	56,465	97.2	50,401	48,841	96.9	59,447	57,786	97.2
現年課税分	52,953	52,401	99.0	54,524	53,907	98.9	56,845	56,153	98.8	49,006	48,359	98.7	58,004	57,229	98.7
滞納繰越分	1,694	491	29.0	1,345	441	32.8	1,240	312	25.2	1,395	482	34.6	1,443	557	38.6
市 た ば こ 税	329,579	329,579	100.0	360,661	360,661	100.0	347,947	347,947	100.0	336,919	336,919	100.0	326,190	326,190	100.0
都 市 計 画 税	137,518	131,884	95.9	139,011	134,019	96.4	142,136	137,339	96.6	137,192	132,170	96.3	139,163	134,021	96.3
現年課税分	131,433	129,324	98.4	134,524	132,448	98.5	137,704	136,066	98.8	133,065	131,621	98.9	134,526	133,191	99.0
滞納繰越分	6,085	2,560	42.1	4,487	1,571	35.0	4,432	1,273	28.7	4,127	549	13.3	4,637	830	17.9
合 計	3,013,012	2,870,669	95.3	3,036,450	2,908,342	95.8	3,089,465	2,960,868	95.8	3,144,227	2,999,352	95.4	3,183,777	3,029,923	95.2
現年課税分	2,878,112	2,832,005	98.4	2,920,887	2,876,516	98.5	2,977,242	2,936,092	98.6	3,031,161	2,980,250	98.3	3,049,510	3,001,722	98.4
滞納繰越分	134,900	38,664	28.7	115,563	31,826	27.5	112,223	24,776	22.1	113,066	19,102	16.9	134,267	28,201	21.0

資料 税務課

#### 4. 選挙

##### ① 選挙人名簿登録状況

各年12月2日現在/平成29年から12月1日現在 単位：人

区分	人 口			登 録 者		
	総 数	男	女	総 数	男	女
平成 25 年	28,291	13,598	14,693	23,776	11,246	12,530
26	27,827	13,368	14,459	23,470	11,107	12,363
27	27,355	13,173	14,182	23,123	10,969	12,154
28	26,769	12,854	13,915	23,220	11,033	12,187
29	26,149	12,599	13,550	22,738	10,813	11,925

資料 市選挙管理委員会

※ 人口は各年11月末現在(外国人除く)。

##### ② 投票区別登録者数

平成29年12月1日現在 単位：人

投票区	対 象 地 区	登 録 者 数		
		総 数	男	女
総 数		22,738	10,813	11,925
1. まつもと保育所	花園町、岬町、松本町、定基町、西浜町1丁目1～60・198・199・209・210・211番地	1,238	560	678
2. 北斗小学校	清隆町2～3丁目、幸町1丁目1～10番地・2丁目1～5番地・3丁目1～6番地、北斗町、大正町1～2丁目、敷島町、光和町1丁目・2丁目1～14・16・20・35・36・51・53番地	822	438	384
3. 武 徳 殿	清隆町1丁目、平内町、常盤町、本町1～2丁目、弥生町、緑町1～2丁目、梅ヶ枝町1～2丁目	878	414	464
4. 商 工 会 館	松ヶ枝町、花咲町、本町3～5丁目、弥栄町、梅ヶ枝町3丁目、緑町3丁目、朝日町2丁目、鳴海町	724	327	397
5. 花 咲 小 学 校	千島町、栄町、有磯町、月見町、駒場町3丁目1～19番地、朝日町1・3丁目、弁天町、北浜町、海岸町、汐見町、琴平町、牧の内(三番川付近)	1,992	945	1,047
6. ほ う り ん 保 育 所	宝林町1～3丁目・4丁目400番地以降、月岡町1丁目・2丁目1～60番地、西浜町1丁目61～197番地・200～208番地、光和町2丁目15・21～34・37～50・54～77番地・3丁目、大正町3丁目	1,882	872	1,010
7. 老人福祉センター	宝町、曙町、明治町2～3丁目、牧の内(根高付近)、昭和町1丁目、光洋町1丁目・3丁目1～16・19～78番地・4丁目42番地以降、幸町1丁目11～22番地・2丁目6～19番地・3丁目7～46番地	2,859	1,364	1,495
8. 光 洋 中 学 校	光洋町2丁目・3丁目17・18・79～107番地・4丁目1～41・103番地、自衛隊、桂木	1,941	916	1,025
9. 花 咲 港 会 館	花咲港	473	216	257
10. 牧 の 内 会 館	牧の内(開拓)	33	20	13
11. 海 星 小 中 学 校	東和田、西和田、長節、幌茂尻	347	168	179
12. 温 根 沼 会 館	温根沼、東梅	234	116	118
13. 昆 布 盛 会 館	昆布盛	169	81	88
14. 落 石 小 学 校	浜松、落石東(正禅寺より落石駅側)	200	100	100
15. 落石漁業協同組合	落石西、落石東(上記以外の落石漁港側)	247	115	132
16. 別 当 賀 夢 原 館	別当賀	48	25	23
17. 初 田 牛 会 館	初田牛	43	21	22
18. 厚 床 会 館	厚床、東厚床、西厚床、湖南、明郷、槍昔(新酪)	416	204	212
19. 川 口 会 館	川口、酪陽	40	23	17
20. 友 知 第 一 町 会 会 館	友知	211	106	105
21. 双 沖 会 館	双沖	206	103	103
22. 歯 舞 会 館	歯舞	652	305	347
23. 瑠 璃 瑠 第 二 会 館	瑠璃瑠、納沙布	539	281	258
24. 旧 温 根 元 小 学 校	温根元	170	93	77
25. 豊 里 会 館	豊里	52	29	23
26. 西 浜 児 童 会 館	西浜町2～10丁目、穂香	2,041	978	1,063
27. こ ま ば 保 育 所	駒場町1～2丁目・3丁目20～25番地、明治町1丁目、牧の内147番地6	2,129	974	1,155
28. 福 祉 交 流 館	昭和町2～4丁目、宝林町4丁目1～399番地・5丁目、月岡町2丁目61番地以降	2,152	1,019	1,133

資料 市選挙管理委員会

③ 各種選挙の投票状況

単位：人、%

区分	執行年月日	有権者数			投票者数			投票率		
		総数	男	女	総数	男	女	総数	男	女
知事選挙	平成23年4月10日	24,173	11,398	12,775	14,926	7,063	7,863	61.75	61.97	61.55
	平成27年4月12日	23,063	10,878	12,185	12,434	5,832	6,602	53.91	53.61	54.18
道議会議員選挙	平成23年4月10日	24,147	11,382	12,765	14,820	7,014	7,806	61.37	61.62	61.15
	平成27年4月12日	23,357	11,069	12,288	無投票選挙			-	-	-
衆議院議員選挙	平成26年12月14日	23,430	11,077	12,353	13,414	6,512	6,902	57.25	58.79	55.87
	平成29年10月22日	22,735	10,801	11,934	11,976	5,827	6,149	52.68	53.95	51.53
参議院議員選挙	平成25年7月21日	24,109	11,438	12,671	12,052	5,788	6,264	49.99	50.60	49.44
	平成28年7月10日	23,429	11,132	12,297	12,210	5,839	6,371	52.11	52.45	51.81
市議会議員選挙	平成25年9月1日	23,642	11,162	12,480	13,886	6,415	7,471	58.73	57.47	59.86
	平成29年9月10日	22,598	10,729	11,869	13,173	6,094	7,079	58.29	56.80	59.64
市長選挙	平成22年9月12日	24,665	11,668	12,997	無投票選挙			-	-	-
	平成26年9月14日	23,285	11,006	12,279	13,319	6,172	7,147	57.20	56.08	58.21

資料 市選挙管理委員会

※ 平成22年の市長選挙は、無投票のため有権者数は9月5日現在のもの。

※ 平成27年の道議会議員選挙は、無投票のため有権者数は4月2日現在のもの。

5. 議会

① 市議会開会日数及び提案件数

単位：日、分、人、件

区分	会期日数	本会議時間	提出者別及び種類別																		年間件数					
			市長提出									議員提出						議長(議会)								
			条	予	決	自一 治法 九一 四号	専 決 処 分	そ の 他	報 告	合 計	条	規 則	自第 自治 法一 一八 〇条 項	特 委 設 置	意 見 書	決 議	そ の 他	合 計	請 願	許 可		選 任	選 挙	そ の 他	合 計	
定例会等	25	23	43:56	36	33	11	-	12	17	11	120	3	2	-	2	27	-	2	36	-	-	3	2	1	6	162
定例月議会等	26	17	39:06	34	35	11	-	3	14	15	112	-	-	-	-	29	-	-	29	-	-	-	-	5	5	146
	27	15	41:45	31	32	11	-	-	18	16	108	-	1	-	1	30	1	-	33	-	-	3	1	1	5	146
	28	15	39:37	29	28	11	1	-	14	11	94	1	-	-	-	26	-	-	27	1	2	3	-	-	6	127
	29	15	42:58	18	40	11	1	-	15	9	94	1	-	-	2	17	-	1	21	-	-	3	2	1	6	121
臨時会	25	1	0:17	1	-	-	-	-	-	-	1	-	-	-	-	-	-	-	-	-	-	-	-	-	-	1
	29	1	0:07	-	-	-	-	-	-	-	-	-	-	-	-	1	-	1	-	-	-	-	-	-	-	1
緊急議会	26	4	2:36	2	10	-	-	1	2	1	16	-	-	-	-	-	-	-	-	-	-	-	-	1	1	17
	27	6	4:09	3	8	-	-	-	2	4	17	-	-	-	1	-	1	-	2	-	-	1	-	-	1	20
	28	6	3:08	6	17	-	2	-	1	3	29	1	-	-	-	1	-	2	-	-	-	-	-	3	3	34
	29	6	3:49	-	5	-	4	-	-	3	12	-	-	-	-	1	-	1	-	-	-	-	-	-	-	13

資料 市議会事務局

② 歴代市議会議長

氏名	就任年月日	退任年月日	在職期間	摘要
山下亮輔	昭和32年9月27日	昭和36年9月14日	4年	初代
山下亮輔	昭和36年9月25日	昭和40年9月14日	4年	第2代
山下亮輔	昭和40年9月27日	昭和44年9月14日	4年	第3代
嶋津豊	昭和44年9月29日	昭和48年9月14日	4年	第4代
柳田光太郎	昭和48年9月26日	昭和52年9月14日	4年	第5代
萬屋佐之	昭和52年9月26日	昭和56年9月14日	4年	第6代
萬屋佐之	昭和56年9月21日	昭和58年9月5日	2年	第7代
田家政一	昭和58年9月5日	昭和60年9月14日	2年	第8代
田家政一	昭和60年9月27日	昭和60年12月19日	3ヵ月	第9代
田仲照夫	昭和60年12月19日	平成元年9月14日	3年9ヵ月	第10代
田家政一	平成元年9月27日	平成5年9月14日	4年	第11代
高田岩光	平成5年10月4日	平成9年9月14日	4年	第12代
嶋津隆一	平成9年9月30日	平成13年9月14日	4年	第13代
嶋津隆一	平成13年10月9日	平成17年9月14日	4年	第14代
嶋津輝宣	平成17年9月16日	平成20年3月3日	2年6ヵ月	第15代
遠藤多雄	平成20年3月3日	平成21年9月14日	1年6ヵ月	第16代
波塚不二男	平成21年9月15日	平成25年9月14日	4年	第17代
田本俊治	平成25年9月18日	平成29年9月14日	4年	第18代
本	平成29年9月27日			第19代

資料 市議会事務局

③ 歴代市議会副議長

氏名	就任年月日	退任年月日	在職期間	摘要
菊地清蔵	昭和32年9月27日	昭和36年9月14日	4年	初代
嶋津豊	昭和36年9月25日	昭和40年9月14日	4年	第2代
嶋津豊	昭和40年9月27日	昭和44年9月14日	4年	第3代
萬屋佐之	昭和44年9月29日	昭和48年9月14日	4年	第4代
萬屋佐之	昭和48年9月26日	昭和52年9月14日	4年	第5代
田家政一	昭和52年9月26日	昭和55年3月25日	2年6ヵ月	第6代
成田家蔵	昭和55年3月25日	昭和56年9月14日	1年6ヵ月	第7代
田家政一	昭和56年9月21日	昭和58年9月5日	2年	第8代
嶋津治雄	昭和58年9月5日	昭和60年9月14日	2年	第9代
田仲照夫	昭和60年9月27日	昭和60年12月19日	3ヵ月	第10代
近藤敬幸	昭和60年12月19日	平成元年9月14日	3年9ヵ月	第11代
細川憲了	昭和元年9月27日	平成5年9月14日	4年	第12代
成田猛志	平成5年10月4日	平成9年9月14日	4年	第13代
波塚多雄	平成9年9月30日	平成13年9月14日	4年	第14代
熊谷雅史	平成13年10月9日	平成17年9月14日	4年	第15代
熊谷雅史	平成17年9月16日	平成21年9月14日	4年	第16代
竹内正利	平成21年9月15日	平成24年11月16日	3年2ヵ月	第17代
田塚不二男	平成24年12月14日	平成25年9月14日	9ヵ月	第18代
小遠沼	平成25年9月18日	平成29年9月14日	4年	第19代
遠藤輝宣	平成29年9月27日			第20代

資料 市議会事務局



#### ④ 市議会の組織及び構成

(ア) 議員定数・任期等（任期：平成29年9月15日～平成33年9月14日）

単位：人

議員定数		議員定数改正状況			
条例定数	現員数	改正内容	備考	改正内容	備考
18	18	20人 → 18人	平成24年 9月28日議決 次の一般選挙より	24人 → 20人	平成17年 3月25日議決 次の一般選挙より

資料 市議会事務局

(イ) 市議会議員構成

平成30年1月1日現在 単位：人

党派別構成	自由民主党	民進党	日本共産党	公明党	新党大地	無所属	合計
	2	2	2	1	2	9	18

会派別構成	創 新	市政クラブ	新党大地	日本共産党	無 所 属	合 計
	◎ 6	4	○ 3	2	3	18

資料 市議会事務局

◎⇒議長、○⇒副議長 については、会派離脱により出身会派を表示。

#### ⑤ 歴代市長

歴 代	氏 名	在 任 期 間
初 代	西 村 久 雄	昭和 32年 9月 16日 ～ 昭和 39年 9月 5日
第 2 代	横 田 俊 夫	昭和 39年 10月 4日 ～ 昭和 49年 9月 1日
第 3 代	寺 嶋 伊 昇 雄	昭和 49年 9月 30日 ～ 昭和 61年 9月 28日
第 4 代	大 矢 快 治	昭和 61年 9月 29日 ～ 平成 10年 9月 28日
第 5 代	藤 原 弘	平成 10年 9月 29日 ～ 平成 18年 9月 28日
第 6 代	長 谷 川 俊 輔	平成 18年 9月 29日 ～

資料 総務課

#### ⑥ 歴代助役

歴 代	氏 名	在 任 期 間
初 代	黒 井 政 蔵	昭和 32年 10月 28日 ～ 昭和 40年 10月 27日
初 代	横 田 俊 夫	昭和 34年 4月 1日 ～ 昭和 39年 9月 15日
第 2 代	寺 嶋 伊 昇 雄	昭和 44年 4月 1日 ～ 昭和 49年 9月 18日
第 3 代	新 富 義 一	昭和 49年 10月 21日 ～ 昭和 53年 10月 20日
第 4 代	大 矢 快 治	昭和 53年 10月 21日 ～ 昭和 61年 5月 31日
第 5 代	白 崎 大 道	昭和 61年 10月 21日 ～ 平成 6年 10月 20日
第 6 代	平 賀 忠 道	平成 6年 10月 21日 ～ 平成 10年 10月 20日
第 7 代	一 條 弘 道	平成 10年 10月 21日 ～ 平成 14年 10月 20日
第 8 代	長 谷 川 俊 輔	平成 14年 10月 21日 ～ 平成 18年 7月 31日
第 9 代	石 垣 雅 敏	平成 18年 10月 14日 ～ 平成 19年 3月 31日

資料 総務課

#### ⑦ 歴代副市長

歴 代	氏 名	在 任 期 間
初 代	石 垣 雅 敏	平成 19年 4月 1日 ～

資料 総務課

⑧ 歴代収入役

歴	代	氏名	在任期間
初	代	吉原勇策	昭和32年10月28日～昭和44年3月31日
第2	代	新富義一	昭和44年4月1日～昭和49年9月18日
第3	代	武田文春	昭和49年10月21日～昭和53年10月20日
第4	代	林常男	昭和53年10月21日～昭和61年5月31日
第5	代	一條弘道	昭和61年10月21日～平成6年10月20日
第6	代	田中晃	平成6年10月21日～平成10年10月20日
第7	代	長谷川俊輔	平成10年10月21日～平成14年10月20日
第8	代	小形峯雄	平成14年10月21日～平成18年3月31日

資料 総務課

⑨ 市職員数

各年度4月1日現在 単位：人

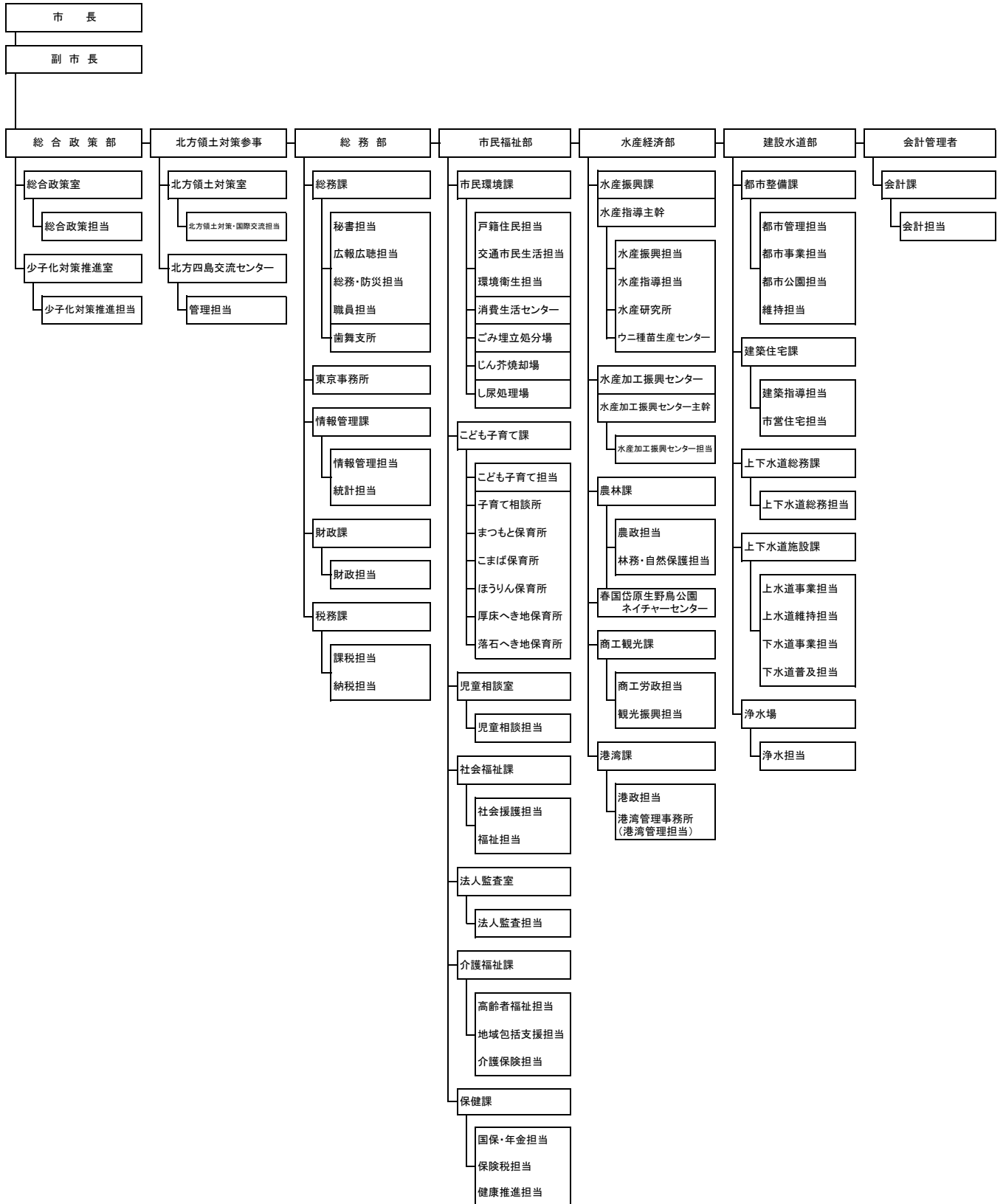
年度	総数	一般行政部門			特別行政部門			公営企業等部門				
		計	一般	福祉	計	教育	消防	計	病院	水道	下水道	その他
平成25年度	547	228	141	87	118	50	68	201	156	18	6	21
26	550	230	143	87	120	51	69	200	156	18	6	20
27	533	226	140	86	117	48	69	190	147	17	7	19
28	533	230	142	88	116	47	69	187	148	15	6	18
29	544	229	143	86	118	49	69	197	158	14	7	18

資料 総務課

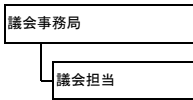
# 6. 行政機構図

根室市行政組織機構図（平成29年4月1日現在）

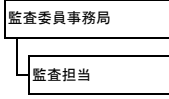
## 【市長部局】



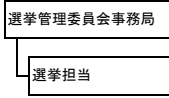
【議会事務局】



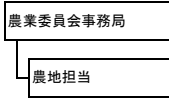
【監査委員事務局】



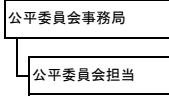
【選挙管理委員会事務局】



【農業委員会事務局】



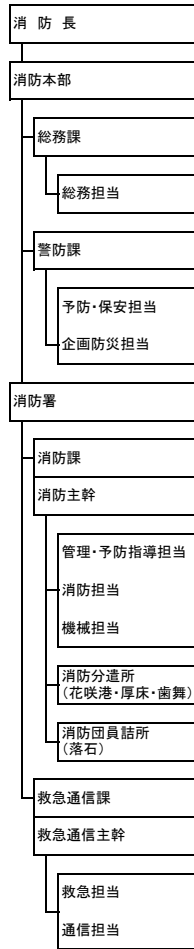
【公平委員会事務局】



【教育委員会事務局】



【消防本部・署】



【市立根室病院】

