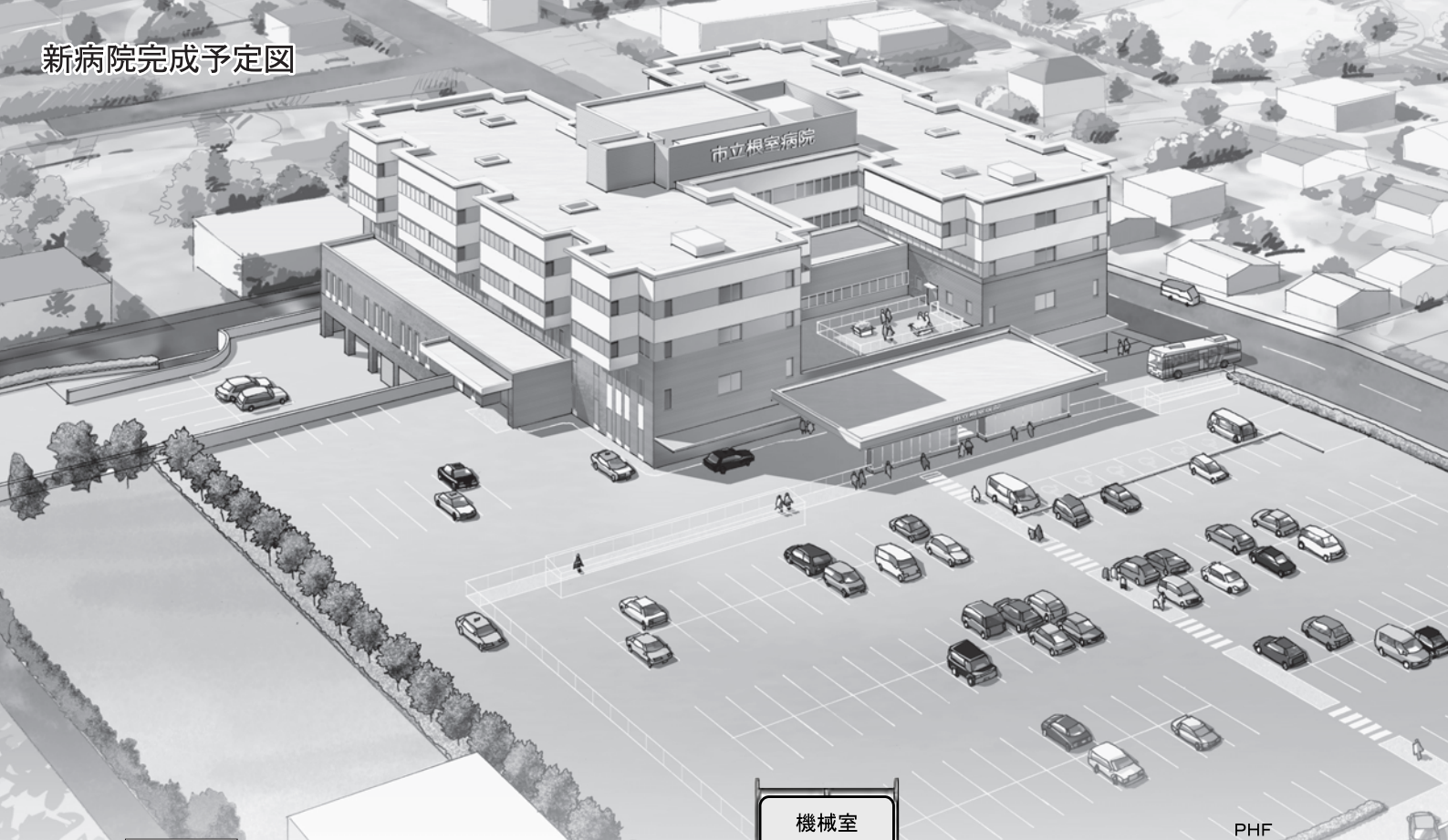


新病院完成予定図

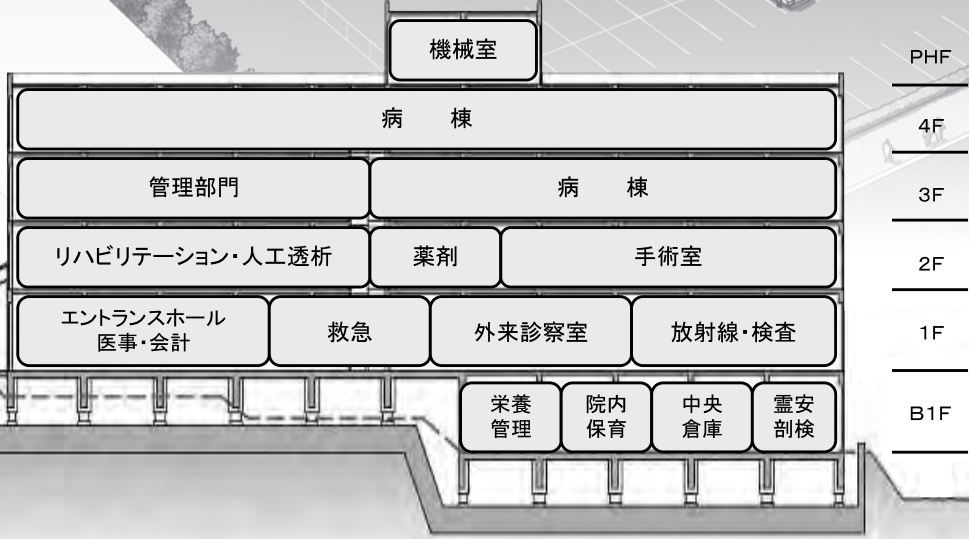


断面図

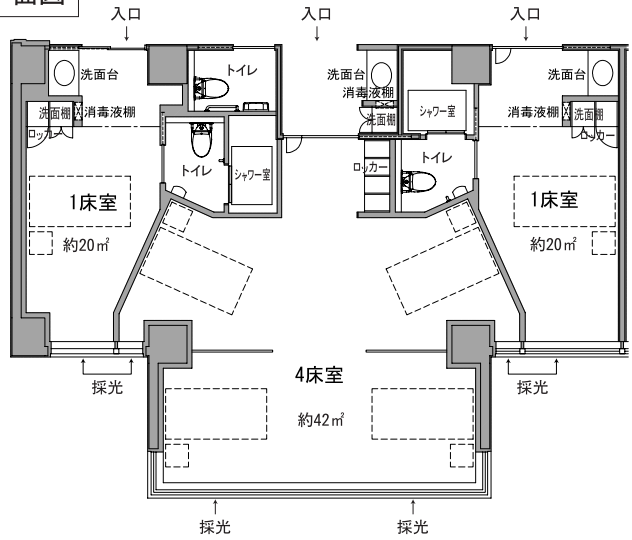
消防署側

駐車場

正面入口



病室平面図



● 今後のスケジュール(予定) ●

- 実施設計 平成23年1月まで
- 建設工事
- ① 建築工事 平成23年2月～平成24年8月
- ② 電気・機械設備工事 平成23年11月～平成24年8月
- 外構工事 平成24年7月～11月、平成25年3月～7月
- 解体工事
- ① 旧看護養成所等 平成23年2月～5月
- ② 既存外来・病棟 開院後
- 開院予定 平成24年12月

- ・ ベッドサイドから自然採光が得られる個人専用窓を設置します。
- ・ プライバシーの保護やアメニティに配慮し、4床室でも個室的な空間を確保します。
- ・ 介護者なしでも車椅子の利用が可能な広さのトイレを設置します。
- ・ 個人用ロッカーを設置し、すっきりしたベッド周りを確保します。