




# 根室市の主な施設

## 総合文化会館

|      |  |   |
|------|--|---|
| 開館時間 | 午前9時00分～午後10時00分   |               |
| 休館日  | <ul style="list-style-type: none"> <li>毎月第1月曜日<br/>(祝日の場合は、その翌日が休館日)</li> <li>年末年始(12/29～1/3)</li> </ul>   |   |
| 施設概要 | <ul style="list-style-type: none"> <li>大、小ホールを中核に、多目的ホール、講座室、実習室、工芸室などを備えた文化施設であり、主に芸術・文化活動などに利用できます。</li> <li>幼児室は、子育てサークル活動などで利用できます。</li> </ul> |   |
| その他  | <ul style="list-style-type: none"> <li>入館料は無料です。</li> <li>施設の利用には、使用料がかかります。<br/>(事前申込みが必要)</li> <li>※使用料は、施設や備品によって異なります。</li> </ul>              |  <p>【幼児室】</p> |

問合先 根室市曙町1-40 ☎0153-24-3188

## 図書館

|      |  |  |
|------|--|--|
| 開館時間 | <ul style="list-style-type: none"> <li>火～木、土曜日 午前10時00分～午後6時00分</li> <li>金曜日 午前10時00分～午後8時00分</li> <li>日曜日 午前10時00分～午後5時00分</li> </ul>   |  |
| 休館日  | <ul style="list-style-type: none"> <li>毎週月曜日(祝日の場合は、その翌日も休館日)</li> <li>祝日</li> <li>年末年始(12/29～1/3)</li> <li>毎月末日(館内図書整理日、12月は2日間)<br/>※ただし、その日が土・日・休館日に<br/>あたるときは、順次これを繰り上げる。</li> <li>蔵書点検期間(3月末)</li> </ul>                         |  |
| 利用方法 | <ul style="list-style-type: none"> <li>本や雑誌などを借りるために「利用者カード」が必要となりますので、カウンターで登録してください。登録後は、すぐに利用できます。</li> <li>なお、カードを作るには、身分証明書(マイナンバーカードなど)が必要となります。※小学生以下は必要ありません。</li> <li>貸出期間は、2週間以内で、休館日などの返却は、入口右側にある返却ポストをご利用ください。</li> </ul> |  |
| その他  | <ul style="list-style-type: none"> <li>図書館のホームページから、本などの予約や利用照会などができます。<br/>(利用者カード番号とパスワードが必要となります)</li> <li>図書館バス「大地みらい号・あすなる号IV」が市内を巡回しています。</li> <li>「ちいさい子のおはなし会」、「土曜おはなし会」などを開催しています。</li> </ul>                                 |  |

問合先 根室市弥生町2-5 ☎0153-23-5974

## 温水プール

|                |   |  |
|----------------|---|--|
| 開館時間<br>(利用時間) | [夏期間 (5/1~11/30)]<br>・火～土曜日 午前9時00分～午後9時00分(午前9時30分～午後8時30分)<br>・日曜日及び祝日 午前9時00分～午後5時00分(午前9時30分～午後4時30分)<br>[冬期間 (12/1~4/30)]<br>・火～金曜日 午後1時00分～午後9時00分(午後1時30分～午後8時30分)<br>・土曜日 午前9時00分～午後9時00分(午前9時30分～午後8時30分)<br>・日曜日及び祝日 午前9時00分～午後5時00分(午前9時30分～午後4時30分) | =利用時間=<br>=利用時間=   |
| 休館日            | ・毎週月曜日<br>(祝日の場合は、翌々日が休館日)<br>・祝日の翌日<br>(日曜日の場合は、翌々日が休館日)<br>・年末年始 (12/29~1/3)  |  |
| 施設概要           | ・競泳用 (25m)、低学年用 (17m)、<br>幼児用 (10.5m) プールがあります。<br>・トレーニング室や研修室もあります。   |  |
| その他            | ・プール、トレーニング室などの利用には、使用料がかかります。<br>・幼児は保護者同伴で、オムツでの利用はできません。<br>・大会などが開催されている場合は、一般利用ができないことがあります。<br>・初心者教室なども開催しておりますので、お問合せください。  |  |

問合せ先

根室市曙町2-29 ☎0153-22-3543

## 青少年センター


|      |  |
|------|--|
| 開館時間 | ・火～土曜日 午前9時00分～午後9時00分<br>・日曜日及び祝日 午前9時00分～午後5時00分   |
| 休館日  | ・毎週月曜日 (祝日の場合は、翌々日が休館日)<br>・祝日の翌日 (日曜日の場合は、翌々日が休館日)<br>・年末年始 (12/29~1/3)   |
| 施設概要 | ・体育館では、バスケットボールやバドミントンなどのスポーツを行うことができ、また、トレーニング室、研修室などがあります。   |
| その他  | ・一般利用は無料となっていますが、占用使用は使用料がかかります。なお、占用使用する場合は、事前申込みが必要となります。<br>・一般利用にあたっては、曜日別・時間別に優先利用できる競技を設定していますので、ご利用の際はご注意ください。<br>・大会などで使用している場合は、一般利用ができないことがあります。<br>・トレーニング室や研修室の利用には、使用料がかかります。<br>・トレーニング室の利用には、トレーニング機械指導員講習を受講し、認定書の交付を受ける必要があります。 |



問合せ先

根室市牧の内146-16 ☎0153-23-5982


## 別当賀夢原館

|      |   |  |
|------|---|--|
| 開館時間 | <ul style="list-style-type: none"> <li>・午前9時00分～午後5時00分</li> <li>※宿泊使用は、正午から翌日正午までとなります。</li> </ul>   |  |
| 休館日  | <ul style="list-style-type: none"> <li>・毎週火曜日（祝日の場合は、翌々日が休館日）</li> <li>※7月～8月は無休</li> <li>・年末年始（12/29～1/3）</li> </ul>   |  |
| 施設概要 | <ul style="list-style-type: none"> <li>・旧別当賀小学校を改修した宿泊可能な生涯学習施設です。</li> <li>・250種以上の野鳥や貴重な動植物が観察できる豊かな自然体験学習のベースキャンプ、または合宿、研修会、レクリエーションなどに利用できます。</li> <li>・研修室、調理室、食堂、体育館、シャワールームが整備されており、屋外には、バーベキューハウスが設置されています。</li> <li>・マウンテンバイクなどのスポーツ器具や、ダッチオーブンなどの調理器具を備えております。</li> </ul> |  |
| その他  | <ul style="list-style-type: none"> <li>・施設への入館は無料ですが、各部屋・設備を専用使用する場合は、使用料がかかります。</li> <li>・専用使用・宿泊研修（3人以上の団体・グループ）は、事前に申込が必要です。</li> <li>・宿泊研修する場合は、寝袋などの寝具も用意してください。</li> <li>・教育委員会社会教育課（24-3180）においても申込みができます。</li> </ul>  |  |

問合せ先

根室市別当賀253 ☎0153-27-2757

## 春国岱原生野鳥公園ネイチャーセンター

|      |  |  |
|------|--|--|
| 開館時間 | <p>[夏期間（4/1～9/30）]</p> <ul style="list-style-type: none"> <li>・午前9時00分～午後5時00分</li> </ul> <p>[冬期間（10/1～3/31）]</p> <ul style="list-style-type: none"> <li>・午前9時00分～午後4時00分</li> </ul> |  |
| 休館日  | <ul style="list-style-type: none"> <li>・毎週水曜日（祝日の場合は、翌々日が休館日）</li> <li>・祝日の翌日（日曜日の場合は、翌々日が休館日）</li> <li>・年末年始（12/29～1/3）</li> </ul>  |  |
| 施設概要 | <ul style="list-style-type: none"> <li>・野鳥をはじめとする野生動植物の宝庫である春国岱の自然環境保全と環境教育的活用のための施設です。</li> <li>・レンジャー（自然専門職員）が常駐し、春国岱及び周辺地域の自然環境調査や利用者の方への様々なサービスを行っています。</li> </ul>               |  |
| その他  | <ul style="list-style-type: none"> <li>・春国岱は、根室湾と風蓮湖をしきる砂州で湿原や干潟・林などさまざまな環境があり、これまでに340種類を超える野鳥が観察されています。</li> <li>・施設への入館は、無料です。</li> </ul>   |  |



問合せ先

根室市東梅103  
☎0153-25-3047





## 道の駅スワン44ねむろ

|      |  |   |
|------|--|---|
| 開館時間 | [インフォメーションフロア・売店]<br>・4月～10月<br>午前 9時00分～午後 5時00分<br>・11月～3月<br>午前10時00分～午後 4時00分<br>[レストラン]<br>・4月～10月<br>午前11時00分～午後 3時00分<br>・11月～翌年3月<br>午前11時00分～午後 2時00分 |   |
| 休館日  | ・毎週月曜日（祝日の場合は、翌日が休館日）<br>※天候等により臨時休館することがあります。<br>・年末年始（12/29～1/3）   |   |
| 施設概要 | ・根室市の玄関となる国道44号線沿いに位置しており、手付かずの自然環境を色濃く残す「風蓮湖」に隣接し、レストラン、インフォメーションコーナー、鮮魚直売店などを有する施設です。<br>・観光情報道路情報などの設備とテレビ望遠鏡の操作、展望窓にある双眼鏡で風蓮湖と春国岱の雄大な自然を楽しむことができます。        |   |
| その他  | ・四季を通して様々な野鳥が訪れる風蓮湖はまさに野鳥の楽園です。<br>・施設への入館は、無料です。  |   |


問合先 根室市酪陽1 ☎0153-25-3055

## 北海道立北方四島交流センター 二・ホ・ロ

|      |  |  |
|------|--|--|
| 開館時間 | 午前9時00分～午後5時00分<br>※貸館の場合は、午前9時00分～午後9時00分   |  |
| 休館日  | ・毎週月曜日<br>※5月～10月は無休<br>・年末年始（12/31～1/5）   |  |
| 施設概要 | ・北方四島交流センター（二・ホ・ロ）は、日本（二）とロシア（ロ）をつなぐ北海道（ホ）の施設です。<br>・北方四島の歴史・今の姿がよくわかる展示室やロシアの文化を体験できるロシア文化ルーム、貴重な書物や地図が展示されている北方資料館などがあります。<br>・館内に隠れている妖精をさがす「妖精さがし」や、ちびっこ広場には「親子・きッズぬりえコーナー」を設置しており、来館される親子や子供たちが楽しみながら北方領土への理解を深めることができます。 |  |
| その他  | ・施設への入館は無料ですが、各部屋を利用する場合は使用料がかかります。  |  |

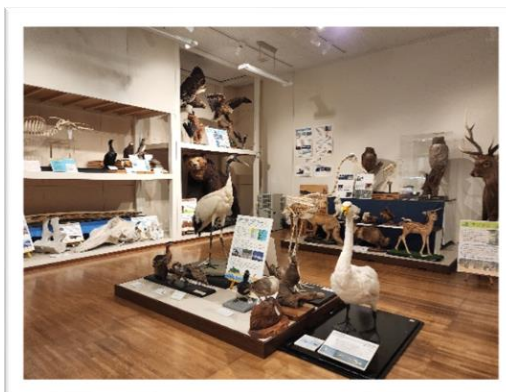
問合先 根室市穂香110-9 ☎0153-23-6711

# 歴史と自然の資料館

|      |   |  |
|------|---|--|
| 開館時間 | 午前 9 時30分～午後 4 時30分   |  |
| 休館日  | <ul style="list-style-type: none"> <li>・毎週月曜日（祝日の場合は、その翌日も休館日）</li> <li>・祝日</li> <li>・年末年始（12/29～1/3）</li> </ul>  |  |
| 施設概要 | <ul style="list-style-type: none"> <li>・レンガ造りの建物で、1942（昭和17）年に、大湊海軍通信隊根室分遣所として建設されたもので、第2次世界大戦後は花咲港小学校校舎として利用していましたが、1990（平成2）年に花咲港小学校が新築されてからは、郷土資料の保存や展示を行う、「資料館」として活用しています。</li> <li>・館内には、市内にある遺跡から出土した土器や石器、この地域ならではの動植物に関する資料が展示されており、どなたでも自由にご覧いただくことができます。</li> <li>・根室の歴史と自然を楽しく学ぶことができる自然観察会や企画展なども行っていますので、ぜひご参加ください。</li> </ul> |  |
| その他  | <ul style="list-style-type: none"> <li>・施設への入館は、無料です。</li> <li>・公式Instagramで資料館のことやイベント情報、休館情報などを随時発信しています。</li> </ul>  |  |

問合先

根室市花咲港209 ☎0153-25-3661



instagram



Facebook



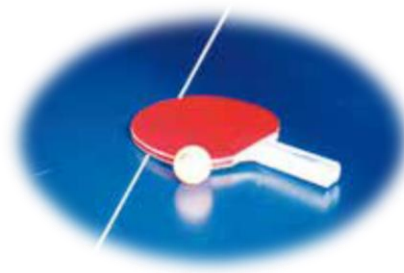
【市の花】 ユキワリコザクラ



【市の鳥】 白鳥



【市の木】 千島桜



【市のスポーツ】 卓球