

根室市新庁舎建設かわら版

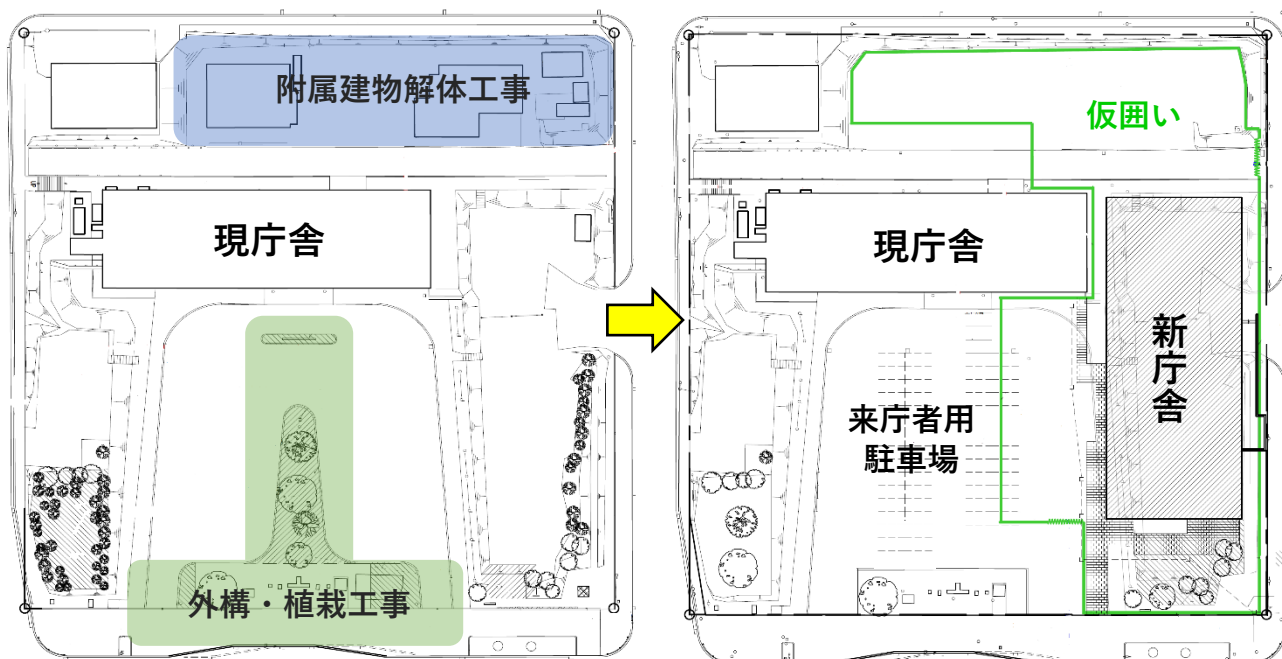
いよいよ新庁舎の建設に向けて工事が始まり
ました。5月からは準備工事として外構の整備や附属
建物の解体工事を行っています。今後のかかわら版で
は工事の進捗状況についてお知らせしていきます。

新庁舎完成までの進捗状況

基本構想 R2.3策定 基本計画 R2.11策定 基本設計 R3.2策定 実施設計 R4.3策定 建設工事 **現在** 新庁舎 **完成!**

新庁舎建設に向けた準備工事が始まりました

5月から新庁舎の建設工事に向けた準備工事が始まりました。前庭では中央の緑地帯を整備する外構工事が行われており、庁舎の裏では書庫や倉庫などの附属建物を解体する工事が行われております。どちらの工事も6月末頃を目途に完了する見込みとなっており、7月からは新庁舎の建設工事に着手する予定です。



<R4.5～準備工事着手前>

<R4.6 準備工事完了後>

●外構・植栽工事、附属建物解体工事の施工場所



● 庁舎前庭の来庁者用駐車場



● 前庭緑地帯の樹木

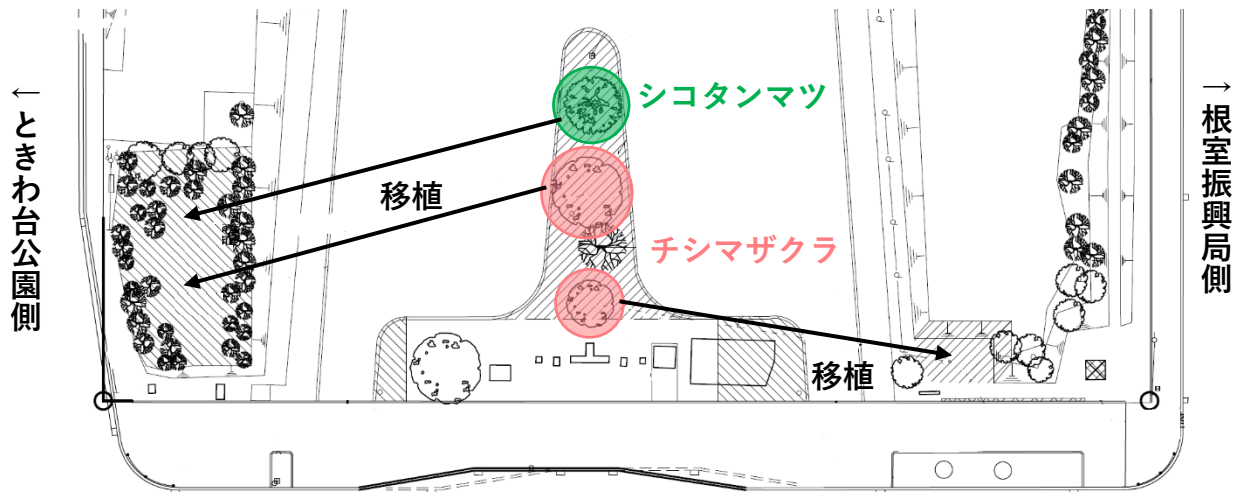


● 庁舎裏の車庫

市 HP では工事の進捗状況を写真でお知らせしています!

庁舎前庭の樹木移植を行いました

庁舎前庭緑地帯のチシマザクラとシコタンマツを6月2日（木）から6月4日（土）にかけて移植しました。移植した樹木は昨年5月に樹木医による根回し作業（移植先でも樹木の根が成長できるように行う事前準備）を行っており、今回の移植についても樹木医立会いのもと作業を行いました。樹木は大きなクレーン車によって吊り上げられ、ときわ台公園側にチシマザクラとシコタンマツを1本ずつ、根室振興局側にチシマザクラ1本の合計3本を移植しました。



<庁舎前庭樹木移植図>

●樹木移植の様子



移植中のシコタンマツ



移植中のチシマザクラ



移植後のチシマザクラ(左)シコタンマツ(右)
(ときわ台公園側)



移植後のチシマザクラ
(根室振興局側)

新庁舎の模型を展示しています

市役所1階のロビーで新庁舎の模型を展示しています。新庁舎のイメージについては、これまでに図面やパースなどでご紹介してきましたが、模型は新庁舎の外構やデザインなど、詳細な部分までご覧いただけますので、ご来庁の際はぜひお立ち寄りください。（※行事などロビーの使用状況により、模型を一時的に展示していない場合もございます。）



新庁舎の模型
(1/200 スケール)
とイメージパース
を展示しています

市役所
1階ロビー

南西側
(国道44号)
から見た
新庁舎



北東側
から見た
新庁舎



※実際は模型にクリアケースを被せております。
模型にはお手を触れないようお願いいたします。

新庁舎の建設工事について

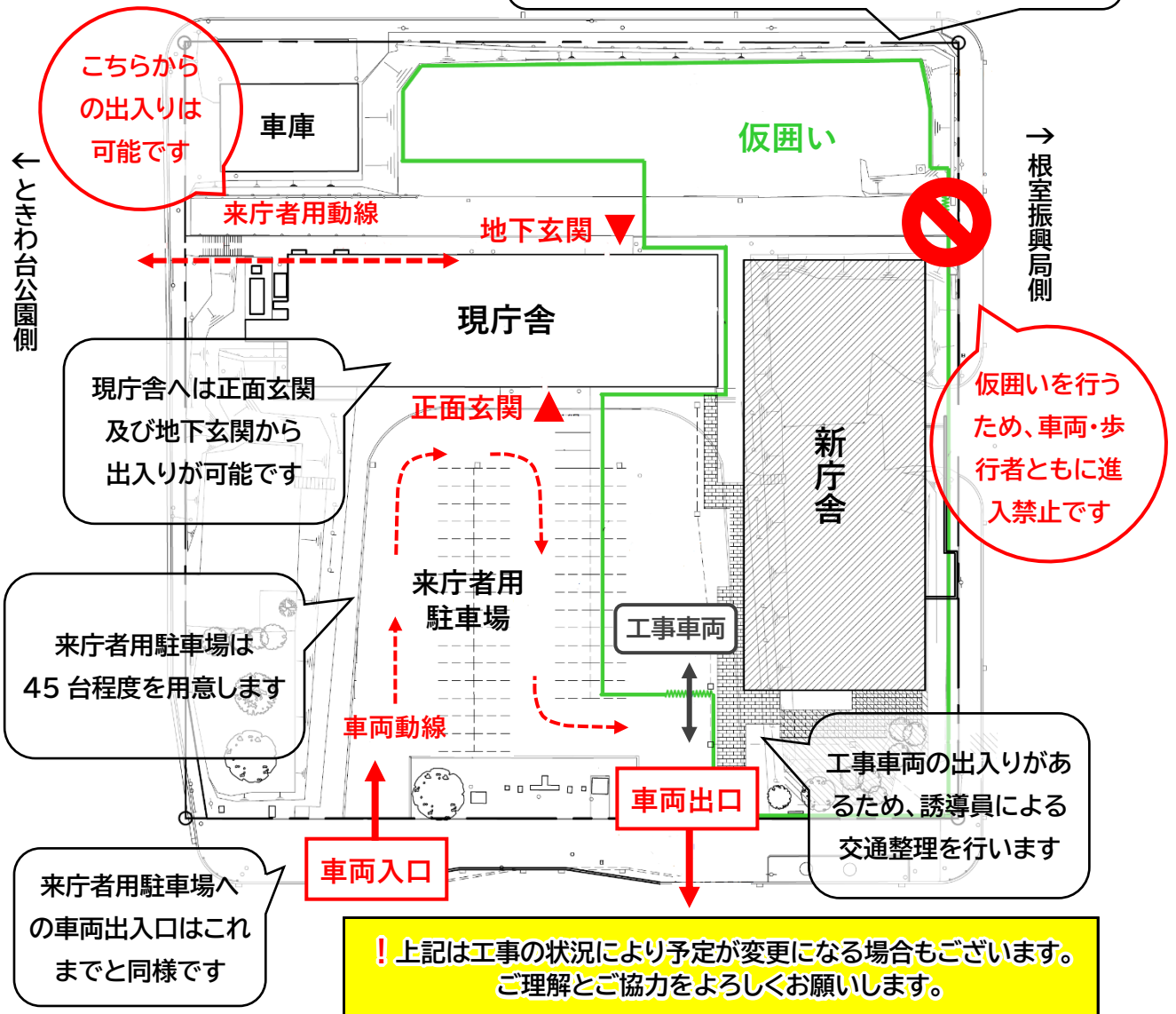
新庁舎の本体工事は本年7月に着手し、約21か月の工事期間を経て、令和6年3月に竣工を予定しています。工事期間中は下図の緑のラインで仮囲いを設置するため、**現庁舎裏の通路は根室振興局側が車両・歩行者ともに通行禁止となり、出入りはときわ台公園側のみ**となりますが、**来庁者用駐車場、正面玄関及び地下玄関はこれまでと同様にご利用いただけます**。新庁舎の供用開始を目指して、安全に十分配慮しながら工事を進めて参りますので、ご理解・ご協力のほどよろしくお願いいたします。

また、工事に関するお知らせや進捗状況などについては市HPの庁舎整備推進課のページで更新しておりますので、そちらもぜひご覧ください。

工事予定

令和4年7月～令和6年3月

緑のラインが仮囲いを行う場所です
工事車両の駐車場や資材置場などとして利用します



担当課 根室市総務部庁舎整備推進課

● 根室市 HP →
(庁舎整備推進課のページ)

☎ : 0153-23-6111 内線 2239

✉ : sou_tyousya@city.nemuro.hokkaido.jp

URL はこちら ↓



<https://www.city.nemuro.hokkaido.jp/lifeinfo/kakuka/soumubu/tyoushaseibisuisin/index.html>