

火災関係

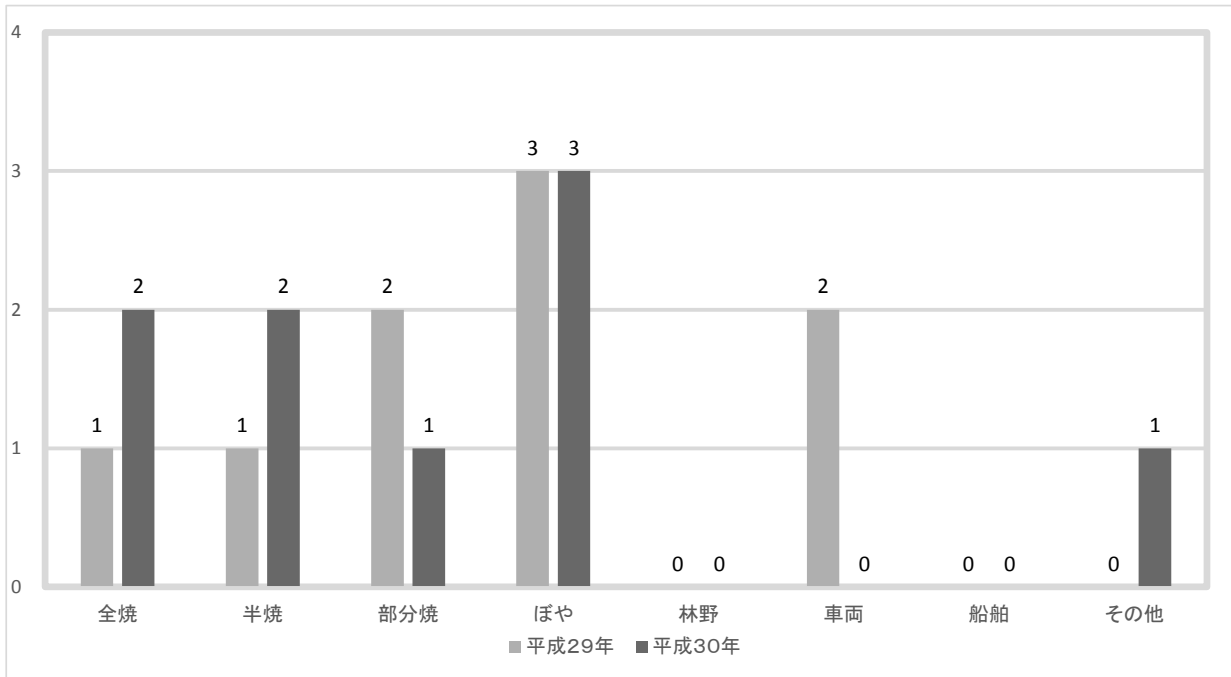


花咲港石油基地消防訓練
(屋外タンク火災消火訓練)

火災等発生状況

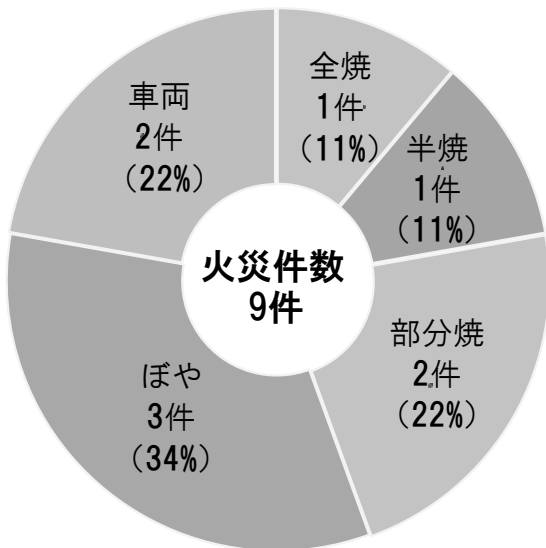
区 分		平成30年 (a)	平成29年 (b)	増 減 数 (c) (a) - (b)
出 火 件 数	合 計		9	9
	建 物		8	7
	全 焼		2	1
	半 焼		2	1
	部 分 焼		1	2
	ぼ や		3	3
	林 野			
	車 両			2
	船 舶			
	そ の 他		1	
焼 損 面 積	建物 (㎡)	床 面 積	508	83
		表 面 積	6	6
	林 野 (a)			
死 傷 者	死 者			
	負 傷 者		1	1
り 災 世 帯 数	全 損		2	2
	半 損		5	2
	小 損		8	4
	人 員		27	9
損 害 額 (千円)	合 計		14,625	9,397
	建 物		14,625	8,182
	林 野			
	車 両			1,200
	船 舶			
	そ の 他			15
	1件当たり	全火災	1,625	1,044
建 物		1,828	1,169	
火 事 騒 ぎ		2	10	

火災等発生状況

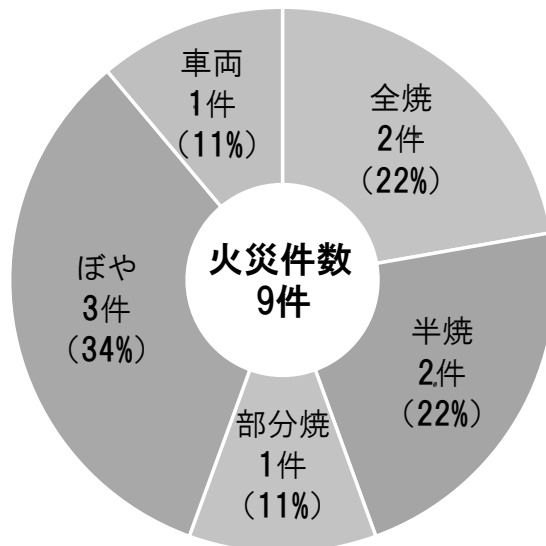


火災区分内訳

平成29年



平成30年



月別火災等発生状況

区 分 月 別	火 災 件 数								り 災 世 帯				焼 損 面 積			損害額 (千円)	死 者	負 傷 者	火 事 騒 ぎ	
	合 計	建 物				林 野	車 両	船 舶	そ の 他	全 損	半 損	小 損	人 員	建 物 (㎡)						林 野 (a)
		全 焼	半 焼	部 分 焼	ぼ や									床面積	表面積					
1	1	1							1		1	5	268	6		8,032				
2	2	1			1						1	2	12			67			1	
3	2			1	1				1	4	5	12	58			4,395		1		
4	2		1					1					125			1,092				
5																				
6																				
7	1				1						1	4				33				
8																				
9																				
10																				
11																				
12	1		1							1		4	45			1,006			1	
合 計	9	2	2	1	3				1	2	5	8	27	508	6	14,625		1	2	

原因別火災等発生状況

区分 原因	火災件数								焼損面積			損害額 (千円)				死傷者		火事騒ぎ	
	合計	建物				林野	車両	船舶	その他	建物(m ²)		林野(a)	合計	建物	内容物	その他	死者		負傷者
		全焼	半焼	部分焼	ぼや					床面積	表面積								
たばこ	1				1								2		2			1	
こんろ	1				1								33	3	30				1
かまど																			
風呂かまど																			
炉																			
焼却炉																			
ストーブ	3	2		1					338	6		12,465	10,997	1,468					
こたつ																			
ボイラー																			
煙突・煙道	1		1						125			1,092	1,087	5					
排気管																			
電気機器																			
電気装置																			
電灯電話等の配線																			
内燃機関																			
配線器具	1		1						45			1,006	807	199					
火あそび																			1
マッチライター																			
たき火																			
溶接機																			
溶断機																			
灯火																			
衝突の火花																			
取灰																			
火入れ																			
放火																			
放火の疑い																			
その他	2				1				1			27	8	19					
不明																			
合計	9	2	2	1	3				1	508	6	14,625	12,902	1,723				1	2

時間・曜日・覚知別火災発生状況

火災種別		合計	建物				林野	車両	船舶	その他
			全焼	半焼	部分焼	ぼや				
区分										
合計		9	2	2	1	3				1
時間別	0～1									
	1～2									
	2～3									
	3～4									
	4～5									
	5～6									
	6～7									
	7～8									
	8～9									
	9～10									
	10～11	2	1			1				
	11～12									
	12～13	1				1				
	13～14									
	14～15	1		1						
	15～16	1				1				
	16～17	1								1
	17～18									
	18～19									
	19～20									
	20～21	2	1	1						
	21～22	1			1					
	22～23									
	23～24									
曜日別	日曜日	1		1						
	月曜日									
	火曜日									
	水曜日									
	木曜日	1								1
	金曜日	4	2			2				
	土曜日	3		1	1	1				
覚知別	火災専用									
	固定電話	3		1		1				1
	携帯電話	3	1	1	1					
	加入									
	固定電話	1	1							
	携帯電話									
別	駆け付け									
	事後聞知	2				2				
	その他									