

資料編

行政組織	52
委員一覧		
1. 根室市社会教育委員	53
2. 根室市文化財調査委員会委員	53
3. 根室市文化賞審議会委員	53
4. 根室市博物館建設審議会委員	53
5. 根室市公民館運営審議会委員	53
6. 根室市スポーツ推進審議会委員	54
7. 根室市スポーツ推進委員	54
8. 根室市図書館協議会委員	54
9. 根室市就学指導委員会委員	54
10. 根室市青少年問題協議会委員	54
受賞者		
11. 根室市文化賞・文化奨励賞受賞者	55
12. 根室市スポーツ賞・スポーツ奨励賞受賞者	56
根室市の文化財		
13. 根室市の文化財	58
施設一覧		
14. 根室市社会教育施設	59
15. 根室市社会体育施設	61
16. 市長部局関連施設	63
17. 道・民間関連施設	63
施設使用料一覧		
18. 施設使用料一覧	64

行政組織 (令和元年5月1日現在)



教育長 寺脇 文康



委員 天神 正人



委員 澤村 武之

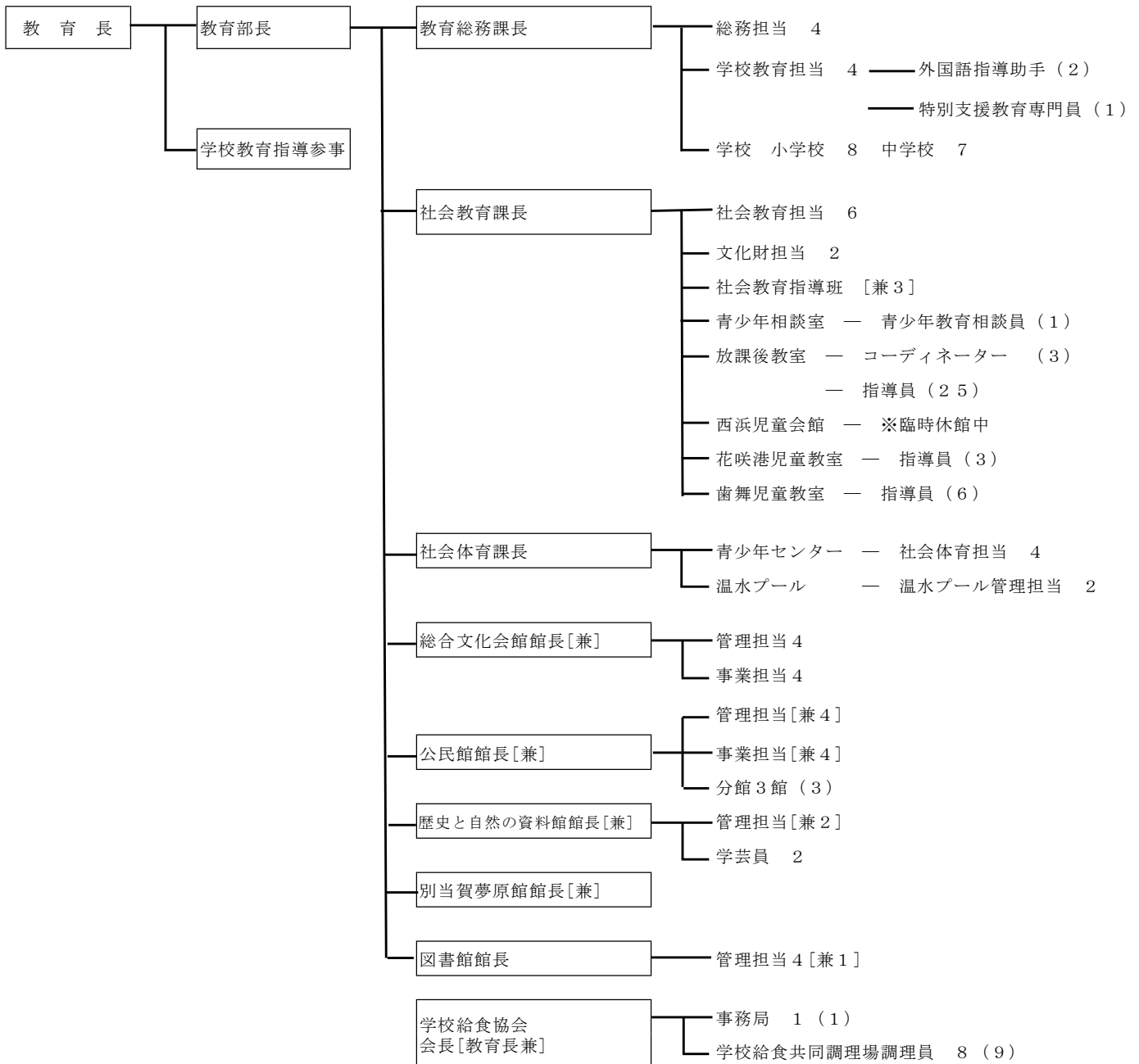


委員 岩崎 園子



委員 石垣 浩一

(職務代理者)



※[兼]は兼務、()内は嘱託等

1. 根室市社会教育委員

任期 自 平成30年6月1日
至 令和2年5月31日

区分	氏名
学校教育関係者	濱田 有子
	照井 貴幸
	目谷 信靖
社会教育関係者	坂巻 秀敏
	新濱 勇
	新濱 哲夫
	濱屋 ルミ子
	砂山 和夫
	北 信二
学識経験者	原田 純子
	荒木 英和
	荒関 恵美子
	佐藤 美喜夫
家庭教育活動者	島 郁代
	飯田 かおり

委員長 原田 純子
副委員長 坂巻 秀敏

2. 根室市文化財調査委員会委員

任期 自 平成31年4月1日
至 令和3年3月31日

氏名
中 條 道 昭
吉 澤 善 子
山 本 純 郎
宇佐美 修 一
中 村 英 夫
高 橋 隆 一
松 井 信 輝
橋 本 健
高 野 建 治
佐 藤 道 太

3. 根室市文化賞審議会委員

任期 自 平成30年7月1日
至 令和2年6月30日

氏名
今 井 良 雄
飯 澤 沙 千 子
三 浦 總 造
高 村 靖 徳
伊 藤 久 美 子
土 井 康 子
佐 野 博 子
川 又 ま つ 子
宇佐美 修 一
丸 山 一 之

委員長 今井 良雄
副委員長 三浦 總造

4. 根室市博物館建設審議会委員

任期 博物館建設完了の日まで

氏名
石 森 邑 子
越 野 征 子
中 林 昭 生
高 橋 洋 一
桐 澤 藍 根
高 橋 克 衛
早 川 昭 彦

委員長 中林 昭生

5. 根室市公民館運営審議会委員

任期 自 平成30年6月1日
至 令和2年5月31日

氏名
永 谷 隆 夫
中 山 生 欧
櫻 田 厚 子
小 谷 鈴 子
岩 間 公 博
中 谷 孝 二
松 谷 桂 子
田 中 昭 由
三ツ木 弘 美
島 谷 貴 子
丸 山 一 之
岡 田 勝 治
池 本 昇
小 形 和 子
平 賀 ひ さ 子

委員長 岩間 公博
副委員長 松谷 桂子

6. 根室市スポーツ推進 審議会委員

任期 自 令和元年 5月22日
至 令和3年 5月21日

氏名	氏名
金澤 英 俊	岡野 将 光
狩野 弓 子	三ツ木 正 己
前田 純 一	木下 珠 美
竹内 優	柳原 健 一
二平 恵 子	青木 いずみ

7. 根室市スポーツ推進委員

任期 自 平成30年 5月 1日
至 令和 2年 4月 30日

氏名	氏名
加藤 義 則	森 佳 代 子
飯澤 典 夫	阿 部 悟
阿 部 豊	淀 川 真 也
中森 照 夫	盛 本 辰 一
稲田 陽一郎	道 内 俊 和
石垣 明 子	青 木 俊
岩本 敦 史	三ツ木 正 己
杉本 未 来	浜 松 伯 吉
初井 一 彦	四十物 直 朗

8. 根室市図書館協議会委員

任期 自 令和元年 5月 1日
至 令和 3年 4月 30日

区分	氏名
学校関係	二本柳 千 尋
	小手森 良 貴
	角 田 牧 子
社会教育	阿 部 明 美
	高 僧 良 子
	飯 田 かおり
	坂 本 優 子
学識経験	荒 木 清 一
	大 宮 勇 吾
	吉 岡 教 之

9. 根室市教育支援委員会委員

任期 自 平成30年 6月 3日 至 令和 2年 6月 2日

選出区分	氏名	所 属	
医 師	杉 木 博 幸	根室共立病院	
	江 村 裕 司	江村精神科内科病院	
学識経験者	北 村 舜 誠	根室市社会福祉協議会	
校長会	小 川 一 仁	根室市立成央小学校	
	志 道 威 嗣	根室市立柏陵中学校	
	西 田 威 嗣	根室市立歯舞小中学校	
教育職員	阿 部 朋 子	根室市立北斗小学校	
	西 高 梨 子	根室市立北斗小学校	
	山 高 戸 保 子	根室市立花咲小学校	
	青 渡 木 智	根室市立花咲小学校	
	伊 藤 睦 美	根室市立花咲港小学校	
	大 寺 寿 香	根室市立落石小学校	
	織 宮 弥 香	根室市立厚床小学校	
	葛 嶋 真 喜	根室市立成央小学校	
	原 西 優 子	根室市立成央小学校	
	原 山 奈 穂	根室市立海星小学校	
	山 口 樹 子	根室市立歯舞小学校	
	木 村 貴 子	根室市立光洋中学校	
	橋 本 直 樹	根室市立光洋中学校	
	小 生 川 美 子	根室市立柏陵中学校	
	山 崎 有 紀	根室市立柏陵中学校	
	金 山 武 彦	根室市立落石中学校	
	白 須 雄 太郎	根室市立厚床中学校	
	富 山 奈 津	根室市立歯舞中学校	
	山 田 亮 子	根室市立啓雲中学校	
	高 野 育 子	根室市立啓雲中学校	
	齋 藤 久 恵	根室市立海星中学校	
	齋 崎 美 香	北海道根室高等学校	
	齋 藤 嶋 身		
	茅 塩 原 加 津		
	熊 倉 百合		
	市立保育所職員	久 山 剛	市立まつもと保育所
		小 川 記 美	市立こまば保育所
		宇 井 三 喜	市立ほうりん保育所
		上 村 薫	
	民間幼稚園及び保育園職員	久 山 剛	根室カトリック幼稚園
小 川 記 美		根室つくし幼稚園	
宇 井 三 喜		睦の園幼稚園	
上 村 薫		しらかば保育園	
		みさき保育園	
福祉施設職員	久 山 剛	根室市児童サービスセンター所長	
	小 川 記 美	希望の家	
	宇 井 三 喜	あいの手	
	上 村 薫	根室すずらん学園	
関係行政機関職員	山 谷 良 雄	根室市教育委員会学校教育指導参事	
	南 田 健 佑	根室市教育委員会特別支援教育専門員	
	鈴 木 圭 子	根室市保健課保健師	
	荒 木 さやか	根室市子ども子育て課家庭相談員	

10. 根室市青少年問題協議会委員

任期 自 令和元年 7月 1日 至 令和 3年 6月 30日

氏名	職 名(所属)
石 垣 雅 敏	市 長
寺 脇 文 康	教 育 長
佐々木 龍 治	根室公共職業安定所 所長
由 水 公 彦	根室警察署 署長
鈴 木 英 樹	根室振興局保健環境部くらし・子育て担当部長
齋 藤 博 士	根室市市民福祉部長
小 野 沼 ゆ み	根室市議会議員
濱 屋 正 一	根室市議会議員
北 村 舜 誠	根室市青少年健全育成市民会議 会長
砂 山 和 大	根室市社会福祉協議会 会長
岡 田 勝 治	根室市PTA連合会 会長
西 田 威 嗣	根室市青年サークル連絡協議会 事務局長
榎 本 周 明	根室市小・中学校校長会 事務局次長
目 谷 信 靖	根室市地域子ども会育成連絡協議会 会長
	北海道根室高等学校 校長

会 長 石垣 雅敏 副会長 寺脇 文康

11. 根室市文化賞・文化奨励賞受賞者

根室市文化賞受賞者

年 度	部 門	芳 名	年 度	部 門	芳 名
昭和32年度	芸 術	加藤卓爾	昭和54年度	芸 術	江戸勝男
〃	科 学	伊藤初太郎	55	教育・芸術	西橋芳生・西橋綾
33	教 育	青柳賢治	63	〃	大隅太八
35	〃	能瀬稲美	平成4年度	芸 術	高坂和子
39	〃	周田学園理事長 周田順応	7	〃	小野寺静枝
42	芸 術	中村貞世	8	〃	石井徳雄
〃	〃	立花勇	10	教 育	若松敏
43	〃	中沢茂	14	芸 術	高村靖徳
〃	〃	若松忠之助	16	教 育	細川憲了
44	教育・科学	岡清松	20	教 育	内山隆三
45	科学・教育	北構保男	26	教 育	齋藤宗吉
46	芸 術	田塚源太郎	〃	芸 術	ねむろ太鼓保存会
47	〃	今井建次	27	芸 術	辻ノ内弘
48	教育・芸術	三浦隆治	〃	教 育	ネムロ・ホット・ジャズ・クラブ(代表 中谷孝二)
〃	芸 術	田家喜代松	29	芸 術	瑠璃獅子神楽保存会(会長 中村紀幸)
49	教 育	二瓶傳	30	芸 術	小林正輔

根室市文化奨励賞受賞者

年 度	部 門	芳 名	年 度	部 門	芳 名
昭和35年度	芸 術	中村貞世	昭和63年度	芸 術	根室陶芸研究会(会長 細川憲了)
〃	〃	中沢茂	平成2年度	〃	中村菊雄
〃	〃	劇団カシオペア(代表 坪谷雄四郎)	〃	〃	高田節子
36	教 育	矢野ウラ	3	〃	ねむろ太鼓保存会(会長 岡野平吉)
38	芸 術	三浦隆治	4	科学・教育	高田勝
〃	教 育	温根元小学校簡易教具製作研究会(会長 志摩勝)	5	芸 術	幸坂好子
39	芸 術	敷浪健治	6	〃	谷村道夫
43	〃	瑠璃獅子神楽保存会(会長 滝沢松太郎)	〃	〃	宮本貞子
44	科 学	北角定吉	7	〃	日本詩吟学院岳風会北海道根室支部(支部長 嶋忠雄)
45	教育・芸術	西橋芳生・西橋綾	9	〃	谷藤榮子
46	芸 術	一川吟社(代表 鷺尾豊治)	10	教 育	読書会一休さん(会長 宮下きみ子)
47	〃	劇団ぐるっぺ(代表 今井良雄)	11	芸 術	ほほえみコーラス(会長 桐澤藍根)
48	〃	江戸勝男	12	〃	高江久美子
49	〃	根室写真作家集団(代表 鈴木寅夫)	〃	教 育	前田誠
50	教 育	ネムロホットジャズクラブ(代表 谷内田一哉)	13	芸 術	岩佐勝治
52	芸 術	根室雅楽寮(代表 稲田勇)	〃	教 育	根室フォークダンスサークル赤とんぼ(会長 松井八重子)
53	〃	森紫朗	15	芸 術	厚床獅子舞保存会(会長 田中武夫)
55	教育・芸術	大隅太八	16	科 学	山本純郎
56	芸 術	谷内田きよ子	17	教 育	ぐるーぶ写楽(代表 志和秀春)
57	〃	根室短歌会(会長 中村菊雄)	19	教育・芸術	嶋忠雄
60	〃	斎藤勘六	21	〃	茶道裏千家淡交会根室支部(支部長 細川憲了)
〃	教 育	若松敏	23	芸術・教育	EAST POINT JAZZ ORCHESTRA (代表 丸山一之)
61	〃	五十嵐章介	24	芸 術	根室・わたすげの会(代表 飯倉定賢)
62	〃	米田卓一	28	〃	佐藤正一郎

12. 根室市スポーツ賞・スポーツ奨励賞受賞者

根室市スポーツ賞受賞者

年 度	部 門	芳 名	年 度	部 門	芳 名
昭和51年度	庭 球	更 科 功	平成9年度	空 手	長 崎 勝
52	柔 道	吉 澤 正 伸	〃	スケート	堀 内 翼
55	スケート	浜 谷 公 宏	17	レスリング	菊 地 心
60	〃	境 義 一	〃	スケート	田 中 優
62	〃	橋 本 祐 嗣	19	スケート	田 中 稜
平成3年度	陸 上	赤 松 幸 広	23	バドミントン	山 下 紋 可
5	〃	林 初 枝	24	スケート	榊 原 一 輝
7	柔 道	佐 野 和佳子	25	水 泳	高 橋 桃 子
〃	水 泳	野 澤 みずほ	26	スケート	上 原 悠 馬
8	柔 道	木 屋 好 絵	28	空 手	佐 藤 高 貴

根室市スポーツ奨励賞受賞者

年 度	部 門	芳 名	年 度	部 門	芳 名
昭和50年度	野 球	根室市立光洋中学校野球部	平成7年度	バレーボール	花咲ビクトリー
〃	相 撲	高 井 良 信	〃	陸 上	滝 澤 紀 貴
51	〃	布 川 久	8	水 泳	北 本 寛 樹
〃	バドミントン	高 橋 博 行	10	柔 道	菊 地 希 依
〃	〃	柴 田 節 子	〃	〃	藤 貫 健 士
52	スケート	須 崎 勝 幸	〃	陸 上	松 澤 弘 和
〃	〃	四十物 義 之	〃	水 泳	伊 藤 碧
〃	バドミントン	五十嵐 伸 子(旧姓 錦井)	11	卓 球	水 見 泰 之
53	バスケットボール	根室クラブ	〃	空 手	大 塚 健 悟
〃	野 球	根室教員クラブ	〃	〃	北海道根室高等学校空手道部
〃	陸 上	笹 谷 圭 介	12	柔 道	佐 藤 康 太
〃	〃	天 神 章	〃	〃	菊 地 茂 夫
54	〃	秋 元 英 一	13	〃	川 端 大 輔
〃	スケート	浜 谷 公 宏	〃	〃	塚 田 誠 弥
〃	〃	坂 井 正 明	〃	水 泳	新 保 美 羽
55	ラグビー	根室ラグークラブ	〃	陸 上	宮 下 愛 未
56	バレーボール	とんでんA	15	ソフトボール	強 人 群
58	スケート	横 山 誠 司	〃	水 泳	根室市立柏陵中学校水泳部
59	〃	北海道根室高等学校スケート部	〃	〃	野 坂 力 也
61	陸 上	岡 野 将 光	〃	〃	辻 大 輝
62	軟式庭球(ペア)	渋 谷 政 憲・酒 井 勇 一	〃	レスリング	柏 崎 統 気
63	庭 球	根室市立和田中学校庭球部	〃	防具付空手	石 垣 昌 咲 栄
〃	陸 上	岡 野 秀 成	16	レスリング	菊 地 心
平成元年度	〃	鈴 木 寿 文	〃	スケート	田 中 稜
〃	野 球	根室オーシャンクラブ	〃	バスケットボール	根室市立柏陵中学校バスケットボール部
〃	剣 道	根室剣道スポーツ少年団	17	水 泳	高 橋 桃 子
2	ボクシング	狩 谷 博 幸	〃	レスリング	北海道根室高等学校レスリング部
〃	柔 道	藤 本 正 直	〃	バスケットボール	根室市立柏陵中学校バスケットボール部
〃	〃	斉 藤 貴 久	〃	水 泳	根室市立光洋中学校水泳部
〃	〃	木 屋 好 絵	18	野 球	根室球友クラブ
3	陸 上	北 村 浩 司	〃	レスリング	白 崎 大 世
〃	〃	廣 島 哲 也	〃	〃	黒 部 経 樹
4	〃	田 中 一	〃	〃	大 野 兼 太郎
〃	陸 上	岡 野 聖 美	19	野 球	根室球友クラブ
〃	水 泳	野 澤 みずほ	〃	水 泳	根室市立光洋中学校水泳部
〃	野 球	花咲ジャイアンツ	〃	レスリング	能 登 亮 平
〃	バレーボール	花咲ビクトリー(女子)	〃	スケート	戸 田 亮 太
5	水 泳	白 取 栄 美	20	陸 上	下 内 沙 織
〃	水 泳	根室市立光洋中学校水泳部	21	水 泳	根 塚 拓 也
〃	陸 上	中 村 直 幸	〃	〃	嶋 田 侑 輝
〃	卓 球	根室花咲スポーツ少年団卓球部	〃	〃	鈴 木 悠 矢
6	ソフトテニス(ペア)	小 島 伸 一・浦 崎 文 敏	〃	〃	加 藤 立 晟
〃	ソフトボール	ノーティメイツ	〃	〃	鈴 木 彩 莉 唯

根室市スポーツ奨励賞受賞者

年 度	部 門	芳 名	年 度	部 門	芳 名
平成 22 年度	レスリング	北海道根室高等学校レスリング部	平成 27 年度	スポーツ吹矢	根室イーグル支部
〃	水 泳	根室市立光洋中学校水泳部	〃	水 泳	根室市立柏陵中学校水泳部
〃	ソフトテニス	能 登 修 哉	〃	卓 球	青 木 彩
〃	水 泳	鈴 木 那	〃	近代3種	菅 原 美 香
〃	〃	小 松 智 博	〃	〃	浜 屋 玲 奈
〃	〃	山 田 蒼 萌	〃	水 泳	鈴 木 小 百 合
23	水 泳	根室市立光洋中学校水泳部	28	レスリング	藤 澤 佑 生
〃	サッカー	花咲FC(花咲スポーツ少年団サッカー部)	〃	水 泳	女 鹿 峻 一 朗
〃	スケート	上 原 悠 馬	29	ダンス	BEAPING
〃	〃	榊 原 一 輝	〃	近代3種	村 島 光 莉
〃	陸 上	竹 内 萌 子	〃	〃	太 田 楓
〃	水 泳	石 井 美 乃 里	〃	〃	柴 田 柚 希
〃	〃	若 林 聖 果	〃	〃	奥 山 勸 九 郎
24	水 泳	北海道根室高等学校水泳同好会	〃	近代2種	太 田 捺
〃	〃	根室市立光洋中学校水泳部	〃	〃	山 本 晃 世
〃	野 球	根室市立光洋中学校野球部	〃	〃	石 垣 里 奈 子
25	バドミントン	根室市立厚床中学校女子バドミントン部	〃	〃	山 本 暁 生
〃	水 泳	根室市立光洋中学校水泳部	30	ダンス	EM in color
〃	〃	干 野 恭 加	〃	空 手	高 橋 星 翔
〃	〃	田 中 航 也	〃	水 泳	宮 下 夏 音
26	フットサル	花咲FC			
〃	水 泳	福 澤 紀 竜 弥			
〃	〃	八 嶋 菜 月			
〃	バドミントン	伊 藤 佳 織			
〃	レスリング	菊 地 和			

13. 根室市の文化財

種 別	名 称	所在地	指定面積	指定年月日
国指定特別天然記念物	タンチョウ	市内		昭和 27. 3. 29
国指定天然記念物	北海道犬	市内		〃 12. 12. 21
〃	根室車石	花咲港		〃 14. 9. 7
〃	落石岬のサカイツツジ自生地	落石西	81.86 ha	〃 15. 2. 10
〃	クマゲラ	市内		〃 40. 5. 12
〃	カラフトルリシジミ	〃		〃 42. 5. 2
〃	オジロワシ	〃		〃 45. 1. 23
〃	オオワシ	〃		〃
〃	エゾシマフクロウ	〃		〃 46. 5. 19
〃	コクガン	〃		〃
〃	マガン	〃		〃 46. 6. 28
〃	ヒシクイ	〃		〃
北海道指定天然記念物	ユルリ・モユルリ島海鳥繁殖地	昆布盛	168ha(4.8 ha) 31ha(31 ha)	〃 38. 10. 18
国 指 定 史 跡	西月ヶ岡遺跡	西浜町	136,876.03 m ²	〃 51. 8. 28
〃	根室半島チャシ跡群		94,120.74 m ²	〃 58. 4. 26
	(ボンモイチャシ跡)	納沙布	1,386.29	〃
	(ニノウシチャシ跡)	落石西	939.29	〃
	(ヲンネモトチャシ跡)	温根元	6,550.53	〃
	(ヒリカヲタチャシ跡)	〃	1,413.48	〃
	(トウシヤム1号チャシ跡)	豊 里	1,699.87	〃
	(トウシヤム2号チャシ跡)	〃	869.36	〃
	(コンブウシムイチャシ跡)	〃	8,211.67	〃
	(サツコタンチャシ跡)	〃	1,816.39	〃
	(ノツカマフ1号チャシ跡)	牧の内	4,205.82	〃
	(ノツカマフ2号チャシ跡)	〃	3,385.18	〃
	(コタンケシ1号チャシ跡)	〃	2,882.91	〃
	(コタンケシ2号チャシ跡)	〃	19,631.47	〃
	(シエナハウシチャシ跡)	〃	470.04	〃
	(ニランケウシ1号チャシ跡)	穂 香	564.25	〃
	(ニランケウシ2号チャシ跡)	〃	509.85	〃
	(ニランケウシ3号チャシ跡)	〃	2,661.80	〃
	(ヲーナイ1号チャシ跡)	〃	2,865.81	〃
	(ヲーナイ2号チャシ跡)	〃	2,945.78	〃
	(ウエンナイチャシ跡)	〃	5,459.68	〃
	(チャルコロフイナ1号チャシ跡)	温根沼	4,604.82	〃
	(チャルコロフイナ2号チャシ跡)	〃	14,099.04	〃
	(アツケシエト1号チャシ跡)	西浜町	5,506.13	昭和 59. 7. 25
	(アツケシエト2号チャシ跡)	〃	551.12	〃
	(アフラモイチャシ跡)	落石西	890.16	〃
国 登 録 有 形 文 化 財	根室市明治公園第1サイロ	牧の内		平成 13. 8. 28
〃	根室市明治公園第2サイロ	〃		〃
〃	根室市明治公園第3サイロ	〃		〃
根 室 市 指 定 史 跡	寛政の蜂起和人殉難墓碑	納沙布岬		昭和 42. 7. 25
〃	和田屯田兵碑	東和田		〃 50. 7. 29
根 室 市 指 定 天 然 記 念 物	ミズナラの風衝林	豊 里		平成 11. 2. 25
〃	〃	牧の内		〃
北 海 道 指 定 有 形 文 化 財	和田屯田兵村の被服庫	西和田		昭和 43. 12. 18
〃	初田牛20遺跡出土の土偶及び墓坑出土遺物	資料館		平成 20. 3. 18
根 室 市 指 定 有 形 文 化 財	旧根室牧場大金庫	資料館		昭和 44. 1. 9
〃	恵比須像	〃		〃 51. 6. 25
〃	俄羅斯船之圖及びワシレイラフロウ之圖	〃		〃
〃	穂香堅穴群出土の動物意匠付土器	〃		平成 15. 3. 7
根 室 市 指 定 無 形 文 化 財	瑤瑤瑠獅子神楽	瑤瑤瑠		昭和 44. 1. 9
根 室 市 指 定 有 形 民 俗 文 化 財	アイヌ生活用具	資料館		平成 19. 4. 11

14. 根室市社会教育施設

施設名	所在地	規模等	設置年月日	収容人員	電話・FAX
根室市総合文化会館 根室市公民館	〒087-0006 根室市 曙町1-40	◎鉄筋コンクリート造 地上3階、塔屋1階 ・1階 大小ホール、リハーサル室 多目的ホール他 4,672.28㎡ ・2階 特別会議室、和室、視聴覚室 第1～第3講座室他 2,309.82㎡ ・3階 機械室 151.31㎡ ・塔屋 99.27㎡ 計 7,232.68㎡	平成5年 4月3日	大ホール 1,000名 小ホール 353名	TEL 24-3188 FAX 23-6172
分館	厚床分館	(厚床会館と併設のため省略)			
	歯舞分館	(歯舞会館と併設のため省略)			
	落石分館	(落石会館と併設のため省略)			
根室市図書館	〒087-0049 根室市 弥生町2-5	◎鉄筋コンクリート3階建塔屋1階 ・1階 1,392.014㎡ ・2階 519.051㎡ ・3階 398.085㎡ ・塔屋 123.491㎡ 計 2,432.641㎡	昭和44年 6月10日 (文化センター) 平成2年 (図書館) 平成6年 5月14日 改修・移転		TEL 23-5974 FAX 22-3292
根室市 歴史と自然の資料館	〒087-0032 根室市 花咲港209	◎レンガ造り平屋建 ・敷地面積 3,776㎡ ・建物面積 904㎡	平成16年 10月1日 (平成2年4月1日「根室市郷土資料保存センター」として開設)		TEL・FAX 25-3661
根室市青少年相談室	〒087-0051 根室市 緑町2-19 「恋問」2階	(まちなかサロン「恋問」2階) ・相談室面積 156.6㎡	平成17年 4月1日		TEL・FAX 23-2859
根室市 西浜児童会館	〒087-0025 根室市 西浜町4-46	◎補強コンクリート平屋建 ・児童教室 36.45㎡ ・学習工作室 29.19㎡ ・図書室 25.48㎡ ・プレイルーム 30.11㎡ ・遊戯室 98.28㎡ 計 219.51㎡	平成元年 4月1日	30名 (留守家庭 児童会 定員)	TEL 24-8015

施設名	所在地	規模等	設置年月日	収容人員	電話・FAX
根室市 花咲港児童教室	〒087-0032 根室市 花咲港 206	◎木造モルタル一部鉄骨 児童教室分 ・児童教室 73.44 m ² ・事務室 21.06 m ² ・遊戯室（共用） 322.56 m ² 計 417.06 m ²	平成 18 年 4 月 1 日	20 名 （登録児童 会定員）	TEL 25-8629
根室市 齒舞児童教室	〒087-0163 根室市 齒舞 3-35	◎鉄筋コンクリート ・児童教室 63 m ² ・事務室 18 m ² ・体育館（共用） 459 m ² ・和室（共用） 47 m ² 計 587 m ²	平成 12 年 9 月 11 日	40 名 （登録児童 会定員）	TEL 28-2744
根室市 花咲放課後教室	〒087-0010 根室市 栄町 1-1 （花咲小学校内）	・児童教室 119.00 m ² ・多目的室 119.00 m ² ・事務室 59.50 m ² 計 297.50 m ²	平成 21 年 4 月 1 日	70 名 （留守家庭 児童会 定員）	TEL 23-4544
根室市 北斗放課後教室	〒087-0043 根室市 北斗町 3-5 （北斗小学校内）	・児童教室 239.50 m ² ・多目的室 59.50 m ² ・事務室 59.50 m ² 計 358.50 m ²	平成 23 年 4 月 1 日	90 名 （留守家庭 児童会 定員）	TEL 23-3913
根室市 成央放課後教室	〒087-0004 根室市 光洋町 1-25 （成央小学校内）	・児童教室 237.50 m ² ・多目的室 59.50 m ² ・事務室 59.50 m ² 計 356.50 m ²	平成 23 年 4 月 1 日	90 名 （留守家庭 児童会 定員）	TEL 24-9916
根室市別当賀夢原館	〒086-0075 根室市 別当賀 253	◎鉄筋コンクリート（一部 2 階建） ・研修室 A 68 m ² ・研修室 B・C 各 45 m ² ・調理室・食堂 48 m ² ・体育館 337 m ² ・事務室、シャワー室他 454 m ² 計 997 m ² 屋外休憩室 87 m ²	平成 15 年 4 月 1 日	宿泊 50 名	夢原館 TEL・FAX 27-2757 社会教育課 社会教育担当 TEL 24-3180

根室市地域児童小公園一覽

（令和元年 5 月 1 日現在）

	公園名	所在地	面積 (m ²)	指定年月	管理町会
1	金刀比羅神社	琴平町 1 丁目 5 番地	4 4 8	昭和 3 6 年 6 月	琴平町会
2	三吉神社	花園町 2 丁目 1 6 番地	1, 9 0 0	昭和 3 6 年 6 月	花園町会
3	齒舞中央	齒舞 3 丁目 3 2 番地 2	4 0	昭和 3 8 年 8 月	齒舞第二町会
4	厚床第 2	厚床 1 丁目 7 0 番地	3 2 0	昭和 3 9 年 12 月	厚床東町会
5	別当賀	別当賀 3 9 2 番地	6 9 4	昭和 4 2 年 5 月	別当賀町会
6	婦羅理	齒舞 2 丁目 1 0 8 番地	6 2 5	昭和 4 6 年 5 月	新光第一町会
7	光洋チロリンランド	光洋町 2 丁目 5 番地 1	1, 5 0 0	昭和 5 0 年 9 月	第一光洋町会
8	岬町	岬町 1 丁目 5 番地	6 4 7	昭和 5 2 年 4 月	岬町会
9	昭和東	昭和町 4 丁目 192 番地	当初 9 6 0 追加指定 4 4 9	昭和 5 3 年 7 月 平成 7 年 1 月	昭和第三町会
10	曙・幸・宝	宝町 2 丁目 43 及び 44 番地	1, 8 0 4	昭和 5 4 年 6 月	宝町会
11	温根沼	温根沼 1 9 6 番地	3 6 7	昭和 5 6 年 6 月	温根沼町会
12	花咲港第 2	花咲港 1 7 2 番地 1	4 0 0	昭和 5 7 年 6 月	花咲港第二町会
13	厚床運動広場	厚床 1 丁目 2 1 8 番地 5	3 7 5	平成 1 8 年 11 月	厚床連合町会

15. 根室市社会体育施設

施設名	所在地	規模等	設置年月日	収容人員	電話・FAX
根室市青少年センター	〒087-0002 根室市 牧の内 146-16	◎鉄骨および鉄筋コンクリート2階建 ・体育館 1,112.40 m ² ・研修室 116.07 m ² ・相談室 44.09 m ² ・その他 1,690.54 m ² 計 2,963.10 m ² ・駐車場 5,427.5 m ² 普通車 140 台 大型 22 台	昭和 45 年 12 月 20 日	2,975 名	社会体育課 TEL 23-5982 FAX 24-7212
根室市温水プール	〒087-0006 根室市曙町 2-29	◎鉄骨鉄筋コンクリート造り 地上2階建 ・競泳用 25m×15m (7コース) <日本水泳連盟公認コース> ・低学年用 17m×10.5m ・幼児用 10.5m×3.5m ・トレーニング室 53.72 m ² ・研修室 105.09 m ² 計 2,228.68 m ² (1階 1,877.73 m ² 2階 350.95 m ²)	昭和 63 年 4 月 10 日		社会体育課 温水プール 管理担当 TEL 22-3543 FAX 23-3392
根室市武徳殿	〒087-0049 根室市 弥生町 2-5	◎木造平屋建 柔道、剣道場 311.85 m ²	昭和 36 年 7 月 11 日		社会体育課 TEL 23-5982
根室市営球場	〒087-0002 根室市 牧の内 146-16	1 面 15,000 m ²	昭和 45 年 5 月 開設期間 5 月～10 月		〃
根室市営テニスコート	〒087-0004 根室市 光洋町 2-12	・ソフトテニスコート 4 面 ・クラブハウス 1 棟 3,025 m ²	昭和 52 年 10 月 31 日		〃
根室市運動広場	〒087-0002 根室市 牧の内 146-16	サッカー、ラグビー、ハンドボール、 ソフトボール、野球、陸上 32,000 m ²	昭和 52 年 5 月 31 日		〃
根室総合運動公園 スケートリンク	〒087-0025 根室市 西浜町 1-200-7	400mトラック 6,498 m ² 補助リンク 3,359 m ² (12,560 m ²)	平成 8 年 1 月 6 日		社会体育課 TEL 23-5982 管理棟 TEL 23-2235
根室総合運動公園 テニスコート	〒087-0025 根室市 西浜町 1-200-2	・砂入り人工芝 8 面 5,637 m ² ・照明 Aコート 15 基 Bコート 15 基 ・管理棟	平成 12 年 4 月 29 日		社会体育課 TEL 23-5982 管理棟 TEL 23-2235
根室総合運動公園 河畔グラウンド	〒087-0025 根室市 西浜町 1-200-2	クレイコート 6,135.6 m ² 多目的スポーツ	平成 11 年 5 月 1 日		社会体育課 TEL 23-5982

施設名	所在地	規模等	設置年月日	収容人員	電話・FAX
根室市営 アイスホッケーリンク	〒087-0002 根室市 牧の内146-16	2,000㎡	平成元年 12月25日		社会体育課 TEL 23-5982
根室市 パークゴルフ場	〒087-0024 根室市 宝林町4-403	2面 4コース 36ホール 48,876㎡ ・管理棟 1棟 69㎡	平成6年 6月12日		社会体育課 TEL 23-5982 パークゴルフ場 TEL 24-1384
根室市 厚床パークゴルフ場	〒086-0064 根室市 厚床1-128	2コース 18ホール 管理棟 9,979㎡	平成4年 9月13日 平成12年 4月22日 市に移管		社会体育課 TEL 23-5982 管理棟 TEL 26-2239
根室市ゲートボール場	〒087-0012 根室市 駒場町2-16	・コート 3面 ・管理棟 1棟 61㎡	平成4年 5月2日		社会体育課 TEL 23-5982 管理棟 TEL 24-4791
根室総合運動公園 パークゴルフ場	〒087-0025 根室市 西浜町1-51-2	2コース 18ホール 20,743㎡	平成16年 7月1日		TEL 23-6621
根室総合運動公園 サッカー・ラグビー場	〒087-0025 根室市 西浜町1-51-2	天然芝コート 12,920㎡ サッカー 大人用1面又は子供用2面 ラグビー 大人用1面 夜間照明4基	平成18年 4月1日		社会体育課 TEL 23-5982
根室市屋内相撲場	〒087-0002 根室市 牧の内146-16	鉄骨造平屋建 97.2㎡ 日本相撲協会規格（土俵1）	設置 昭和53年 8月1日 改築 平成19年 9月18日		社会体育課 TEL 23-5982
根室市歯舞 スポーツセンター	〒087-0163 根室市 歯舞4-2	・体育館 638㎡ バドミントンコート2面 ・卓球室 55.3㎡ 卓球台 1台	平成27年 10月1日		社会体育課 TEL 23-5982 公衆電話 TEL 28-2021
根室市歯舞 パークゴルフ場	〒087-0163 根室市歯舞 3-35-1及び 35-4の一部	2コース18ホール 5,847㎡	平成20年 5月24日 平成30年 4月1日 市に移管		TEL 080-1868-9479

16. 市長部局関連施設

施設名	所在地	規模等	設置年月日	収容人員	電話・FAX
根室市 春国岱原生野鳥公園 ネイチャーセンター	〒086-0074 根室市 東梅 103	・ネイチャーセンター 鉄骨造一部木造 2 階建 569 m ² ・展示フロア ・視聴覚会議室	平成 7 年 4 月 14 日		ネイチャーセンター TEL 25-3047 FAX 25-8570 農林課 TEL 23-6111
根室市農業会館	〒087-0034 根室市 東和田 724-5	◎鉄骨造平屋建 263 m ² 研修室、調理室、大会議室	平成 11 年 4 月 1 日		管理人 TEL 25-3704 農林課 TEL 23-6111
根室市落石会館 (落石ふるさと館)	〒088-1782 根室市 落石東 133-3	◎木造 2 階建 987 m ² 集会室、会議室、実習室、和室	平成 30 年 4 月 3 日		TEL 27-2821 市民環境課 TEL 23-6111
根室市花咲港会館	〒087-0032 根室市 花咲港 206	◎木造モルタル一部鉄骨 一部 2 階建 996 m ² 集会室、会議室、実習室、和室	昭和 53 年 3 月 26 日		TEL 25-3946 市民環境課 TEL 23-6111
根室市厚床会館	〒086-0064 根室市 厚床 1-218-5	◎木造モルタル一部鉄骨平屋建 828 m ² 集会室、会議室、実習室、和室	昭和 55 年 4 月 13 日		TEL 26-2322 市民環境課 TEL 23-6111
根室市温根沼会館 (コミュニティあざり)	〒087-0035 根室市 温根沼 344-8	◎木造一部鉄骨 2 階建 820 m ² 集会室、会議室、実習室、和室	平成 6 年 12 月 27 日		TEL 25-8671 市民環境課 TEL 23-6111
根室市歯舞会館 (総合コミュニティセンターあざり)	〒087-0163 根室市 歯舞 3-35	◎鉄筋コンクリート造 2 階建 1,498 m ² 集会室、会議室、実習室、和室	平成 12 年 9 月 17 日		TEL 28-3258

17. 道・民間関連施設

施設名	所在地	規模等	設置年月日	収容人員	電話・FAX
北海道立 北方四島交流センター (愛称「ニ・ホ・ロ」)	〒087-0037 根室市穂香 110-9	鉄筋コンクリート造 2 階建 2,667 m ² 1 階 展示室・ロシア文化ルーム 日本文化ルーム・調理実習室 視聴覚室 2 階 交流ホール・北方資料館展示室 展望室・対話ルーム	平成 12 年 2 月 7 日		TEL 23-6711 FAX 23-6713 休館日：月曜日 年末年始 5 月～10 月は無休

18. 施設使用料一覧

根室市別当賀夢原館

専用使用

(単位:円)

時間区分 使用区分	時間区分				備考
	午前 9~12時	午後 12~17時	夜間 17~22時	全日 9~22時	
研修室 A	940	1,260	1,680	3,360	68 m ²
研修室 B	470	630	840	1,680	45 m ²
研修室 C	470	630	840	1,680	45 m ²
調理室・食堂	730	1,150	1,570	3,150	48 m ²
体育館	3,250	3,880	5,880	11,760	337 m ²
シャワー室	1人1回 100円				
バーベキュー ハウス	1炉1回 100円				

- ・10月16日～翌年5月31日まで、暖房料(使用料の30%)がかかります。
- ・入場料を徴収するもの、営業行為の場合は使用料の100%増額となります。
- ・調理室・食堂を料理教室等で専用使用し、付属器具、水道、ガス、電気を使用する場合は、調理室・食堂午後料金の50%を基準として、午前、午後、夜間を各1回としてそれぞれの使用時間区分を合算した額となります。

宿泊研修(1人1泊)

(単位:円)

使用区分		通常期間	暖房 使用期間
小学生～高校生	個人	310	400
	団体	240	320
大人	個人	420	540
	団体	330	430

- ・小学生未満は無料です。
- ・団体料金は20人以上です。
- ・暖房使用料は、10月16日～翌年5月31日までです。
- ★専用使用・宿泊研修(3人以上の団体・グループ)は事前に申し込みが必要です。
- ★専用使用しない利用の場合は無料です。

根室市総合文化会館基本使用料

(単位:円)

時間区分	使用区分	面積m ²	時間区分			
			午前 9~12	午後 12~17	夜間 17~22	全日 9~22
大ホール (舞台含む)	平日	1311.94	29,500	42,100	62,580	125,160
	土・日・祝日		34,430	49,140	73,180	146,370
小ホール (舞台含む)	平日	555.92	13,330	18,900	28,240	56,490
	土・日・祝日		15,530	22,050	32,970	65,940
大ホール舞台		547.01	4,510	6,720	9,450	18,900
小ホール舞台		264.80	2,200	3,150	4,620	9,240
第1楽屋		20.26	420	630	840	1,680
第2楽屋		30.52	630	940	1,470	2,940
第3楽屋		30.99	630	940	1,470	2,940
シャワー室(1人)		—	100	100	100	—
リハール室		143.84	3,360	4,830	6,930	13,860
幼児室		53.50	1,260	1,780	2,620	5,250
多目的ホール		292.87	6,820	9,870	14,170	28,350
更衣室		7.72	100	210	310	630
婦人活動室		54.86	1,260	1,780	2,620	5,250
工芸室		71.40	1,680	2,410	3,460	6,930
実習室		100.32	3,360	4,300	6,300	12,600
特別会議室		135.76	3,150	4,510	6,510	13,020
中会議室		72.99	1,680	2,410	3,460	6,930
第1講座室		46.81	1,050	1,570	2,200	4,410
第2講座室		100.78	2,310	3,360	4,830	9,660
第3講座室		103.74	2,310	3,360	4,830	9,660
視聴覚室		131.81	3,150	4,510	6,510	13,020
視聴覚映写室		28.31	630	940	1,470	2,940
第1和室		19.21	420	630	840	1,680
第2和室		16.99	420	630	840	1,680
第3和室		18.96	420	630	840	1,680
水屋		7.20	100	210	310	630

備考

- 1 午前と午後、午後と夜間をとおして使用する場合は、それぞれの区分の基本使用料の合算した額とする。
- 2 使用者が入場料又はこれに類するものを徴収し、若しくは営業行為をする場合は、基本使用料の100%を増額して徴収する。
- 3 時間区分を超過し、又は繰り上げて使用する場合は、超過又は繰り上げ1時間(1時間未満は、1時間とみなす。)につき、当該時間区分の基本使用料の30%の額とする。
- 4 冷暖房(冷房は、大・小ホール、多目的ホール、特別会議室)を使用する場合は、基本使用料の30%に相当する額を加算する。
- 5 祝日には、国民の祝日に関する法律(昭和23年法律第178号)第3条第2項に規定する休日を含むものとする。

使用料の減免

- (1) 公共のため行う集会で、市及び市の機関が主催又は共催するもの 使用料(冷暖房加算を含む。)の免除又は40%減額
- (2) 社会教育関係団体が、社会教育活動のため使用するもの 使用料(冷暖房加算を含む。)の40%減額、ただし、入場料又はこれに類するものを徴収する場合は、この限りでない。
- (3) 社会福祉団体、地域自治会が主催する営利を目的としない行事等に使用するもの 使用料(冷暖房加算を含む。)の40%減額
- (4) 幼、小、中、高等学校が教育課程の一環として行う行事 使用料(冷暖房加算を含む。)の免除
- (5) その他、特に教育委員会が公益上必要と認めたもの

根室市青少年センター使用料

(単位：円)

区 分 (占有して使用する場合)		午 前	午 後	夜 間	午前・午後	午後・夜間	全 日	
		9:00 ～12:00	12:00 ～17:00	17:00 ～21:00	9:00 ～17:00	12:00 ～21:00	9:00 ～21:00	
講堂及び体育館	教育目的及びアマチュアスポーツに使用する 場合	入場料の類を徴収しない場合	2,620	3,990	3,990	6,610	7,870	10,500
		入場料の類を徴収する場合	6,610	9,870	9,870	16,380	19,740	26,250
	営業又は興業等に使用 する場合	入場料の類を徴収しない場合	16,250	24,440	24,440	40,690	48,750	65,000
		入場料の類を徴収する場合	48,750	73,190	73,190	121,940	146,250	195,000
	その他集会等に使用する 場合	3,990	5,880	5,880	9,870	11,860	15,750	
第1研修室 第2研修室 研修兼音楽室 視聴覚室兼実験実習室 相談室	教育目的及びアマチュアスポーツに 使用する場合	310	420	420	630	840	1,050	
	営業又は興業等に使用する 場合	3,250	4,940	4,940	8,190	9,750	13,000	
	その他集会等に使用する 場合	420	630	630	940	1,150	1,570	
トレーニング機械使用料 (1人1回)		中学・高校生 100			一 般 210			
備 考	1 開館時間前に使用したときは、午前の規定使用料、閉館時間を超えて使用したときは、夜間の規定使用料のそれぞれ1時間 当たりの額に、その額の30%を加算した額の使用時間数の額を徴収する。 2 暖房料は、暖房を使用している期間、規定使用料の30%を加算して徴収する。 3 特設電力料、臨時電灯料は、その都度実費を徴収する。 4 1及び2において、それぞれ30%加算した額に、10円未満の端数が生じたときは、切り捨てるものとする。							

根室市温水プール使用料

(単位：円)

プ ル 使 用 料	区 分	1 人 1 回	回数券 (12枚綴り)		備 考	
	幼児 (3才以上)	100	1,000		幼稚園・学校等の 教育課程で使用す る場合を除く	
小・中学生	210	2,100				
高校生	310	3,100				
高 齢 者	250	2,500		65歳以上70歳未満		
一 般	500	5,000				
コース占有使用料 (1時間1コース)	公認コース 1,050		低学年コース 520			
研修室使用料 (104.92㎡)	午 前	午 後	夜 間	午前午後	午後夜間	全 日
	310	420	420	630	840	1,050
研修室が未使用の場合は卓球ができます。						
トレーニング機械使用料 (1日券)	中学・高校生 100			一 般 210		
	トレーニング室は講習会を受けた方のみ使用できます ただし、認定書を取得した人(高校生を除く)と同伴の場合は使用できます。					

※70歳以上無料、利用目的、団体等により減免あり。

市 章



大正14年2月13日に制定されたものを市制施行後も引き続いて市章とした。カタカナの口字6個を円形に配してム口を表し、中央のネ字の端と連携を取って“ネムロ”を表現した。

市名の由来 アイヌ語の「ニムオロ」（樹木の繁茂する所の意）といわれている。

根室市のシンボル

木 ……千島桜



スポーツ ……卓球



鳥 ……白鳥



花 ……ユキワリコザクラ



根室市の歌

昭和39年8月1日制定（開基百年に制定）

作詞 根本基之
補作 根室市の歌制定委員会
作曲 飯田三郎

1. のぼる陽の 光ゆたかに
ながれとぶ 雲はかがやく
弁天の 島も絵と晴れ
躍進の 希望にはずむ
おゝ 根 室
興そう 若いふるさと

2. 父祖の地の 歴史たたえて
飛ぶとりの 声のあかるさ
この街に 力あふれて
生産の 歌もほがらか
おゝ 根 室
伸そう 海のふるさと

3. 人の和に 暮らし楽しく
あすの夢 灯る街なみ
あたらしい 文化きずいて
とこしえの 平和をまねく
おゝ 根 室
謳おう 夢のふるさと

令和元年度

編集・発行 根室市教育委員会社会教育課

根室市曙町1丁目40番地

根室市総合文化会館内

電話 (0153) 24-3180

FAX (0153) 23-6172

根室市の教育

2019年8月 発行