

# 社会教育

## 1. 生涯学習社会をめざした社会教育計画

### ■ 計画策定の意義

根室市社会教育計画は、市民と行政が一体となって社会教育活動を推進することを通じて、市民憲章がうたう市民の姿を目指すため策定するものです。

### ■ 基本的な考え方

#### (1) 根室市総合計画との関連

##### ①計画の位置付け

本計画は、「第10期根室市総合計画」の社会教育分野の個別計画と位置づけます。

##### ②名称と期間

本計画は「根室市社会教育計画」と称し、計画期間を令和7（2025）年度から令和16（2034）年度までの10カ年とします。

#### (2) 他の個別計画との整合性

スポーツ、子ども読書、男女共同参画、放課後子どもプランの4つの政策については、それぞれの個別計画との整合性を図り推進することとします。



ねむろししゃかいきょういくけいかく

# 根室市社会教育計画 2025-2034

しゃかいきょういく

きほんてき

かんが

かた

## ～社会教育の基本的な考え方～



しみん

たいせつ

### 市民みんなで大切にしたいこと



しゃかい なが  
社会の流れをとらえ、

こ わかもの  
子どもや若者の

かつき  
「活気」をつくる

たて、よこ、ななめの

かんけい きず  
関係を築いて、

あんしん  
「安心」をつくる

ねむろ し  
根室を知り、

じしん  
自信をもって

「ふるさと」をつくる



ねむろし

しゃかいきょういく

たいせつ

してん

### 根室市の社会教育に大切な5つの視点



まな つた  
学びを伝え、

ちいき い  
地域で活かす

ちいきぜんたい  
地域全体で

こ はぐく  
子どもを育む

いしき たか  
意識を高める

じぶん  
自分らしさを

たいせつ  
大切にする

ひとり  
一人ひとりが

ちいき にな て  
地域の担い手に

まな あ  
みんなで学び合う

しゃかいきょういくぎょうせい

とりくみ

ほうこうせい

### 社会教育行政の取組の方向性

とうじしゃいしき たか  
「当事者意識」を高め、

しゃかい つく ちから はぐく さまざま  
社会を創る力を育む様々な

まな ば ていきょう  
学びの場を提供する

こうふく ゆた かん  
幸福や豊かさを感じる

「ウェルビーイングの向上」

めざ かつどう しえん  
を目指す活動を支援する

さまざま せだい しみん  
様々な世代の市民が「つながり」

かん ほこ も  
を感じ、「ふるさと」に誇りを持ち、

ちいき にな て わ ひろ  
地域づくりの担い手の輪を広げる

かんきょう ととの  
ための環境を整える



## 2. 社会教育・社会体育関係推進内容一覧（概要）

### 根室市教育委員会公式

#### ●目 的

新型コロナウイルス感染拡大による学校の臨時休業への対策として、ソーシャルメディアの中でも子どもへの普及率が高いYouTubeを活用し、“子どもたちの学びを止めない”というコンセプトのもと、令和2年5月2日に公式チャンネルを開設。

その後、全市民へと対象を広げ、コロナ禍にあっても生涯学習の一助としていただけるよう情報発信に努めている。

#### 根室市教育委員会 公式 Youtube チャンネル

あっとほーむ ねむろ

根室市公民館チャンネル

パパママ学級WEB

家庭学習応援サイト

根室市図書館チャンネル

#### ●配信内容

目的に合わせた動画を制作している。

#### [ あっとほーむ ねむろ ]

教育委員会内に横断的なワーキンググループを創設し  
子どもの学習支援となる動画を紹介

#### [ 根室市公民館チャンネル ]

全市民を対象に公民館事業などの紹介

#### [ パパママ学級 WEB ]

初産の妊婦やパートナーを対象に行っているパパママ学級の講座内容を紹介

#### [ 家庭学習応援サイト ]

学校教育指導室で学習指導要領に沿った内容の動画を紹介

#### [ 根室市図書館チャンネル ]

読み聞かせや図書館の利用方法などを紹介

#### 投稿・視聴状況

年度	投稿本数	累計視聴回数
3	26	23,905
4	11	46,606
5	6	122,364(ライブ配信含む)
6	5	134,742(ライブ配信含む)



▲あっとほーむ ねむろ



▲根室市公民館チャンネル



▲パパママ学級



▲家庭学習応援サイト



▲根室市図書館チャンネル



根室市教育委員会  
公式 YouTube チャンネル

## あっとほーむ ねむろ

### ●目的

学校の臨時休業への対策として、YouTube に、根室市内の子どもたちに向けた学習動画を投稿。

“子どもたちの学びを止めない”というコンセプトのもと、根室市ならではの歴史・自然に関する動画や、教育・福祉・防災など様々な学びの機会の提供に取り組んでいる。

制作は、教育委員会内に横断的に組織した TEAM NEMURO educ.WG で行っている。



▲ねむろクイズ王はだれだ？

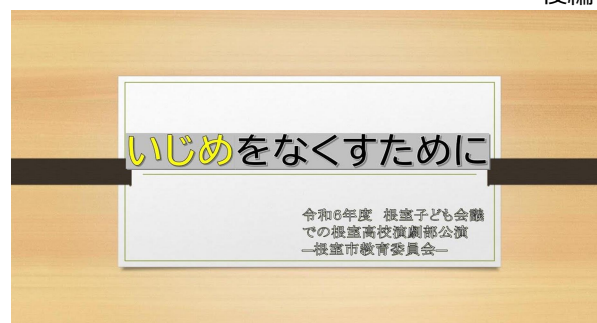


▲たった30分でハングルが読めるようになる方法

—後編—



▲あなたはわかる？なまえのゆらい



▲いじめをなくすために

### 【 TEAM NEMURO educ.WG (チーム ネムロ エデュケーション ワーキンググループ) 】

#### ●活動の趣旨

「個性を伸ばし豊かな心と感性を育むまち」の実現や今後のコミュニティ・スクール本格導入に向け、根室市の歴史や自然、食や産業等「ふるさと根室」の地域学習素材について、ICTを活用し提供することで、学校の臨時休業などのいかなる状況においても根室市の子どもたちの学びを止めず、故郷の豊かさを実感できる学習環境の充実を図ることを目指し、令和2年7月10日、教育委員会内にワーキンググループを発足し、YouTube(あっとほーむ ねむろ)用の動画制作活動を展開している。

#### ●活動内容

動画制作は、教育委員会内の若手職員を各課から選抜(令和6年度は8名)、関係者の協力を得ながら取り組んでいる(令和6年度は4本制作)

教育総務課	社会教育課	歴史と自然の資料館	社会体育課	総合文化会館(公民館)	図書館
-------	-------	-----------	-------	-------------	-----

TEAM NEMURO educ.WG

# 社 会 教 育 課

〒087-0006

根室市曙町 1 丁目 40 番地 根室市総合文化会館内

電 話 (0153) 24-3180 F A X (0153) 23-6172

## ●目 的

根室市社会教育計画に基づき、地域で子どもを育てる「環境づくり」、社会活動に参加し「参画する意識づくり」、そして地域の再認識からはじめる「ふるさとづくり」の推進を図る。

社会教育課は、社会教育担当、文化財担当、社会教育指導班を擁し、生涯学習の観点に立った社会教育事業の実施と社会教育施設間の連絡調整に当たっている。

## ●目 標

1. 郷土の歴史や自然、文化財について学習を深め、文化遺産の伝承と保存に努める。
2. 心の豊かさを培う文化活動、芸術文化に親しむ機会と場の充実を図る。
3. 自ら考える力を伸ばすため、いろいろな体験を重ねる活動を推進する。
4. 家庭・学校・地域が連携し、異年齢の子どもたちや地域の人たちなどに関わる活動をととして、地域コミュニティづくりを推進する。
5. 地域の中で人々が学び合う環境の醸成に努める。
6. 市民が協働して行うさまざまな市民活動やボランティア活動を支援する。

## ●推進内容

1. 生涯学び続ける意欲を高めるための意識啓発を図る。
2. 市民の主体的な活動を支援する条件整備および指導者の発掘・育成を図る。
3. 多種・多様な学習要求に対応するため、学習機会・プログラムの開発・情報提供・施設整備の充実を図る。
4. 女性自ら社会的地位の向上や自立について意識啓発と学習機会の提供を図る。
5. 子どもを持つ親と地域の子育て経験者との交流など、子どもを地域全体で育てる環境づくりや、世代間交流を通して豊かな人間性を育む機会の充実を図る。  
家庭・学校・地域・関係機関の連携を強化し、子どもたちの健全育成を促進する。
6. 子どもたちの郷土を愛する心を育てるため、地域の産業や伝統文化・生活体験など各種の体験活動の充実を図る。
7. 少年の芸術鑑賞・文化活動の参加、文化財に親しむ学習機会の提供を図る。
8. 文化財の保護や文化遺産の掘り起こしを図り、学習機会の提供など、その活用を図る。
9. 文化財の保護に関する関係団体・指導機関との連携強化を図る。
10. 文化財を保存、活用する地域計画の策定を図る。

## 令和 6 年度 主な実施事業

事 業 名	時 期	場 所
ねむろこどもフェス	6 月 1 日	総合文化会館
子ども会リーダー研修会	9 月 6 日 9 月 13 日～15 日	総合文化会館 他
ねむろ未来づくり シンポジウム	7 月 29 日 9 月 16 日	総合文化会館
「わんぱくチャレンジ 通信」発行	年 11 回	
教えて！地域の先生	年 7 回	

事 業 名	時 期	場 所
生涯学習カレンダー 発行	年 4 回	
「根室市の教育」発刊	9 月	
根室市 20 歳のつどい	1 月 12 日	総合文化会館
第 1 回こども下の句 かるた大会	3 月 29 日	根室市花咲港会館



## 主 な 事 業



▲令和6年度 第2回ねむろこどもフェス



▲令和6年度 第2回ねむろこどもフェス



▲子どもリーダー研修会



▲教えて！地域の先生（着付け教室）



▲令和7年 根室市 20歳のつどい



▲外国人技能実習生和服着付け体験  
(根室市 20歳のつどい)

# 児童会館・放課後教室・児童教室

## <児 童 会 館>

### ●目 的

児童会館は、児童福祉法に定められた児童福祉施設（児童厚生施設）で、遊びを通じて児童の健全育成を図り、福祉の増進に寄与することなどを目的としており、西浜児童会館を開設しています。

### ●運営概要

児童会館には、集会室、遊戯室、図書室等を備え、専任の指導員を配置しており、留守家庭児童会（放課後児童クラブ）の開設や、各種スポーツ教室開催、並びに遊びの指導等を行っています。

### ●利用対象者

市内在住の中学生以下の児童・生徒

### ●主な事業

留守家庭児童会の開設、各種スポーツ、文化講座、ふれあい交流事業等

開館時間 月曜日～土曜日 正午～午後 5 時 20 分

（但し、保護者の勤務状況を勘案し、午後 6 時 00 分までお子さんを受け入れています。）

休 館 日 日曜日、国民の休日および年末年始（12/29～1/3）

## <児 童 教 室>

### ●目 的

児童の健全な育成を図り、福祉の増進に寄与することなどを目的に市独自の施設として、歯舞児童教室が平成 12 年 9 月、「根室市歯舞会館」内に設置され、また、花咲港児童会館が管理運営体制の見直しに伴い、平成 18 年 4 月 1 日から児童教室へ変更となり、現在 2 カ所で開設しています。

各館に専任の指導員を配置して、生活指導や遊び等の指導を行っています。

### ●利用対象者

小学校に在籍する児童

開館時間 月曜日～土曜日 正午～午後 5 時

（但し、保護者の勤務状況を勘案し、午後 6 時 00 分までお子さんを受け入れています。）

休 館 日 日曜日、国民の休日および年末年始（12/29～1/3）

### （施設一覧）

施設名	所在地	電話
西浜児童会館	根室市西浜町 4 丁目 46 番地	24-8015
北斗放課後教室	根室市北斗町 3 丁目 5 番地（北斗小学校内）	23-3913
花咲放課後教室	根室市駒場町 2 丁目 12 番地（花咲小学校隣）	23-4544
成央放課後教室	根室市光洋町 1 丁目 25 番地（成央小学校内）	24-9916
花咲港児童教室	根室市花咲港 209 番地 1	25-8629
歯舞児童教室	根室市歯舞 3 丁目 35 番地	28-2744

## <放 課 後 教 室>

### ●目 的

児童会館で行っている事業に加え、コーディネーターを配置するなど、「放課後子どもプラン」の導入をし、安心して健やかに活動できる子どもたちの居場所として、平成 21 年 4 月から花咲放課後教室を、平成 23 年 4 月から北斗・成央放課後教室を開設しています。

### ●運営概要

各放課後教室には、教室 1 つ分の事務室兼物品庫、教室 2 つ分の児童教室、軽スポーツ室を備え、専任の指導員とコーディネーターを配置しています。

また、小学校側との調整のもと、校内の体育館、特別教室等を活用した行事を行うなど、小学校内での開設の利点を生かした運営に努めています。

### ●利用対象者

小学校に在籍する児童

開館時間 月曜日～土曜日 正午～午後 5 時 20 分

（但し、保護者の勤務状況を勘案し、午後 6 時 00 分までお子さんを受け入れています。また、土曜日および長期休業期間中は午前 7 時 45 分から開館しています。）

休 館 日 日曜日、国民の休日および年末年始（12/29～1/3）

### ★令和 6 年度放課後教室等（一般・留守）利用状況

施 設 名		開館日数 (日)	利用延人数 (人)	1 日当たり 平均 (人)
西 浜 児童会館	一般	289	82	0.28
	留守	289	803	2.78
北 斗 放課後教室	一般	289	92	0.3
	留守	289	15,865	54.90
花 咲 放課後教室	一般	289	239	0.83
	留守	289	8,710	30.14
成 央 放課後教室	一般	289	573	1.98
	留守	289	16,465	56.97
花咲港 児童教室	一般	289	40	0.14
	登録	289	2,144	7.42
歯 舞 児童教室	一般	289	1,055	3.65
	登録	289	3,532	12.22
合 計（延）	一般	1,734	2,081	1.2
	留守	1,156	41,843	36.20
	登録	578	5,676	9.82

### ★年度別放課後教室等利用状況

年 度	放課後教室（北斗・花咲・成央）			児童教室（花咲港・歯舞）			児童会館（西浜）H23 より一館		
	開館延日数 (日)	利用延人数 (人)	1 日当たり 平均 (人)	開館延日数 (日)	利用延人数 (人)	1 日当たり 平均 (人)	開館延日数 (日)	利用延人数 (人)	1 日当たり 平均 (人)
令和 4 年度	3 館延 862	40,122	139.6	562	5,938	21.1	286	484	1.7
令和 5 年度	3 館延 866	41,595	144.1	579	7,118	24.6	291	788	2.7
令和 6 年度	3 館延 867	41,944	145.1	578	6,771	23.4	289	885	3.1

※利用人数は留守家庭児童会を含む。

※平均（人）について、各館の一般・留守・登録の平均（人）を合算して算定。

※平成 21 年度：鳴海・駒場児童会館廃止（花咲放課後教室に移行）

※平成 23 年度：青葉・花園・昭和・光洋児童会館廃止（北斗・成央放課後教室に移行）

※平成 23 年度：児童会館（西浜一館）

※平成 29 年度～令和元年度：西浜児童会館休館



## 主 な 事 業



▲ふれあいもほり



▲ねむろかるた



▲北斗クリスマス会



▲四島かるた



▲新年おたのしみ会



▲消防訓練



▲はなさきフェス

★令和6年度 各放課後教室・児童教室の主な実施事業

事業名	時期	場所
各種文化・スポーツ教室開催	随時	各放課後教室等
高齢者とのふれあい交流事業	随時	西浜児童会館
避難訓練事業	4月～10月	各児童教室等
バス遠足	7月～10月	市内・管内
ミニえんにち	9月～10月	各児童教室等



# 根室市青少年相談室

青少年の健全な育成を助長することを目的とし、青少年に関係のある各機関および団体が連絡協調を図りながら、有効適切な指導、助言等を行う。

## ●利用案内

**場 所** 〒087-0051  
根室市緑町 2 丁目 11 番地  
**受付時間** 午前 9 時～午後 5 時  
**休 館 日** 土曜日、日曜日、国民の休日  
および年末年始（12/29～1/3）  
**電話・FAX** (0153) 23-2859  
**E-mail** fureai-yayoi@educet03.plala.or.jp

## ●相談活動（秘密厳守）

急激に変貌する社会情勢を反映して、非行や登校拒否（不登校）、いじめ、自殺などの問題行動が社会的にクローズアップされている今日、悩みや苦しみから青少年を救うための活動としての助言、指導、援助を行うことを目的としています。

## ●補導活動

街頭補導は、少年の非行が行われやすい、公園、カラオケボックス、遊戯場、などにおいて、不良行為少年を早期に発見し、指導や助言を与えるなどして適切な措置を講ずることを目的としています。なお、令和 6 年度の補導実施状況は、通常（定期）補導が年間 14 回（補導員延 32 人）となっています。

## ●補導員の構成

①民生福祉関係者	8 名	②根室市 PTA 連合会関係者	2 名
③法務関係者	1 名	④学識経験者	1 名
⑤市職員	6 名		
			合 計
			18 名

悩みごと・心配ごと

お気軽にご相談下さい！

阿部  
薬局

緑町通

青 少 年  
相 談 室



入口

しん  
ばち  
佐  
藤  
商  
店



あ  
ま  
太  
郎

NK  
ビル



## 根室市別当賀夢原館



〒086-0075 根室市別当賀 253 番地  
電話・FAX (0153) 27-2757

専用使用： 午前 9 時から午後 10 時まで  
宿泊使用： 正午から翌日正午まで  
(使用者は、3 名以上の団体又はグループでなければならない)  
休 館 日： 毎週火曜日および  
年末年始 (12/29～1/3)  
(火曜日が国民の休日の場合は翌々日。7・8 月は無休)

バーベキューハウス



食堂・調理室



研修室 B・C



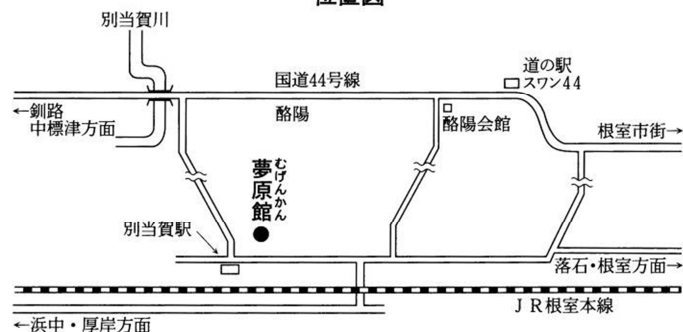
### 別当賀夢原館(べつとうが むげんかん)

旧別当賀小学校を改修し、平成15年4月に宿泊可能な生涯学習施設としてオープン。

#### 主な設備・備品

- ・宿泊定員……………50人
- ・研修室 A……………68㎡
- ・研修室 B・C……………各 45㎡
- ・食堂・調理室……………48㎡
- ・体育館……………337㎡
- ・バーベキューハウス…60人収容
- ・シャワー室……………男女各3
- ・マウンテンバイク……………40台
- ・カヌー……………3隻
- ・卓球台……………3台
- ・食器類……………60人分
- ・ダッチオープン等……………28個

#### 位置図



シャワー室



研修室 A



#### ★別当賀夢原館利用・使用状況

		4 年度		5 年度		6 年度	
		件数	人数	件数	人数	件数	人数
利用	利用	27	104	13	42	21	65
使用	専用	14	234	11	216	11	264
	宿泊	13	239	29	349	51	712
	使用計	27	473	40	565	62	976
合計		54	577	53	607	83	1,041