

# 社会教育

## 1. 生涯学習社会をめざした社会教育計画

### ■ 計画策定の意義

根室市社会教育計画は、市民と行政が一体となって社会教育活動を推進することを通じて、市民憲章がうたう市民の姿を目指すため策定するものです。

### ■ 基本的な考え方

#### (1) 根室市総合計画との関連

##### ①計画の位置付け

本計画は、「第10期根室市総合計画」の社会教育分野の個別計画と位置づけます。

##### ②名称と期間

本計画は「根室市社会教育計画」と称し、計画期間を令和7（2025）年度から令和16（2034）年度までの10カ年とします。

#### (2) 他の個別計画との整合性

スポーツ、子ども読書、男女共同参画、放課後子どもプランの4つの政策については、それぞれの個別計画との整合性を図り推進することとします。



ねむろししゃかいきょういくけいかく

根室市社会教育計画 2025-2034

しゃかいきょういく

きほんてき

かんが かつ

## ～社会教育の基本的な考え方～



しみん

たいせつ

市民みんなで大切にしたいこと



しゃかい なが  
社会の流れをとらえ、

こ わかもの  
子どもや若者の

かつき  
「活気」をつくる

たて、よこ、ななめの

かんけい きず  
関係を築いて、

あんしん  
「安心」をつくる

ねむろ し  
根室を知り、

じしん  
自信をもって

「ふるさと」をつくる



ねむろし

しゃかいきょういく

たいせつ

してん

根室市の社会教育に大切な5つの視点



まな つた  
学びを伝え、

ち いき い  
地域で活かす

ち いきぜんたい  
地域全体で

こ はぐく  
子どもを育む

い しき たか  
意識を高める

じぶん  
自分らしさを

たいせつ  
大切にする

ひとり  
一人ひとりが

ち いき にな て  
地域の担い手に

まな あ  
みんなで学び合う

しゃかいきょういくぎょうせい

とりくみ

ほうこうせい

社会教育行政の取組の方向性

どうじしゃいしき たか  
「当事者意識」を高め、

しゃかい つく ちから はぐく さまざま  
社会を創る力を育む様々な

まな ば ていきょう  
学びの場を提供する

こうふく ゆた かん  
幸福や豊かさを感じる

「ウェルビーイングの向上」

め ざ かつどう しえん  
を目指す活動を支援する

さまざま せだい しみん  
様々な世代の市民が「つながり」

かん ほこ も  
を感じ、「ふるさと」に誇りを持ち、

ちいき にな て わ ひろ  
地域づくりの担い手の輪を広げる

かんきょう ととの  
ための環境を整える

## 2. 社会教育・社会体育関係推進内容一覧（概要）

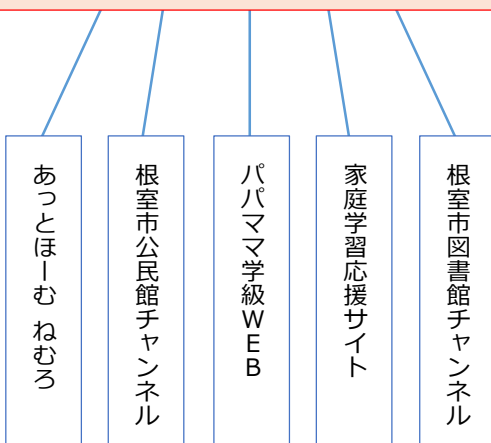
### 根室市教育委員会公式

#### ●目的

新型コロナウイルス感染拡大による学校の臨時休業への対策として、ソーシャルメディアの中でも子どもへの普及率が高いYouTubeを活用し、“子どもたちの学びを止めない”というコンセプトのもと、令和2年5月2日に公式チャンネルを開設。

その後、全市民へと対象を広げ、コロナ禍にあっても生涯学習の一助としていただけるよう情報発信に努めている。

#### 根室市教育委員会 公式 Youtube チャンネル



#### ●配信内容

目的に合わせた動画を制作している。

#### [ あっとほーむ ねむろ ]

教育委員会内に横断的なワーキンググループを創設し  
子どもの学習支援となる動画を紹介

#### [ 根室市公民館チャンネル ]

全市民を対象に公民館事業などの紹介

#### [ パパママ学級 WEB ]

初産の妊婦やパートナーを対象に行っているパパママ学級の講座内容を紹介

#### [ 家庭学習応援サイト ]

学校教育指導室で学習指導要領に沿った内容の動画を紹介

#### [ 根室市図書館チャンネル ]

読み聞かせや図書館の利用方法などを紹介

#### 投稿・視聴状況

年度	投稿本数	累計視聴回数
3	26	23,905
4	11	46,606
5	6	122,364(ライブ配信含む)
6	5	134,742(ライブ配信含む)



▲あっとほーむ ねむろ



▲根室市公民館チャンネル



▲パパママ学級



▲家庭学習応援サイト



▲根室市図書館チャンネル



根室市教育委員会  
公式 YouTube チャンネル



## あっとほーむ ねむろ

### ●目 的

学校の臨時休業への対策として、YouTube に、根室市内の子どもたちに向けた学習動画を投稿。

“子どもたちの学びを止めない”というコンセプトのもと、根室市ならではの歴史・自然に関する動画や、教育・福祉・防災など様々な学びの機会の提供に取り組んでいる。

制作は、教育委員会内に横断的に組織した TEAM NEMURO educ.WG で行っている。



▲ねむろクイズ王はだれだ？

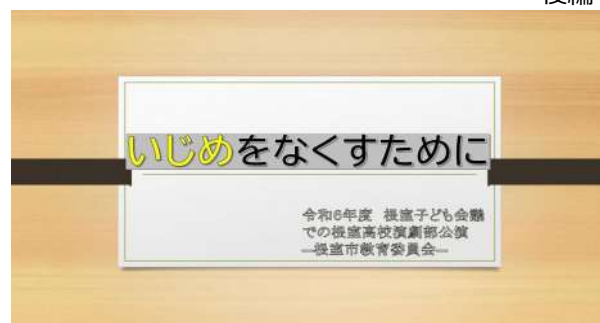


▲たった30分でハングルが読めるようになる方法

— 後編 —



▲あなたはわかる？なまえのゆらい



▲いじめをなくすために

### 【 TEAM NEMURO educ.WG (チーム ネムロ エデュケーション ワーキンググループ) 】

#### ●活動の趣旨

「個性を伸ばし豊かな心と感性を育むまち」の実現や今後のコミュニティ・スクール本格導入に向け、根室市の歴史や自然、食や産業等「ふるさと根室」の地域学習素材について、ICTを活用し提供することで、学校の臨時休業などのいかなる状況においても根室市の子どもたちの学びを止めず、故郷の豊かさを実感できる学習環境の充実を図ることを目指し、令和2年7月10日、教育委員会内にワーキンググループを発足し、YouTube(あっとほーむ ねむろ)用の動画制作活動を展開している。

#### ●活動内容

動画制作は、教育委員会内の若手職員を各課から選抜(令和6年度は8名)、関係者の協力を得ながら取り組んでいる(令和6年度は4本制作)

教育総務課	社会教育課	歴史と自然の資料館	社会体育課	総合文化会館(公民館)	図書館
-------	-------	-----------	-------	-------------	-----

TEAM NEMURO educ.WG



# 社 会 教 育 課

〒087-0006

根室市曙町 1 丁目 40 番地 根室市総合文化会館内

電 話 (0153) 24-3180 F A X (0153) 23-6172

## ●目 的

根室市社会教育計画に基づき、地域で子どもを育てる「環境づくり」、社会活動に参加し「参画する意識づくり」、そして地域の再認識からはじめる「ふるさとづくり」の推進を図る。

社会教育課は、社会教育担当、文化財担当、社会教育指導班を擁し、生涯学習の観点に立った社会教育事業の実施と社会教育施設間の連絡調整に当たっている。

## ●目 標

1. 郷土の歴史や自然、文化財について学習を深め、文化遺産の伝承と保存に努める。
2. 心の豊かさを培う文化活動、芸術文化に親しむ機会と場の充実を図る。
3. 自ら考える力を伸ばすため、いろいろな体験を重ねる活動を推進する。
4. 家庭・学校・地域が連携し、異年齢の子どもたちや地域の人たちなどに関わる活動をととして、地域コミュニティづくりを推進する。
5. 地域の中で人々が学び合う環境の醸成に努める。
6. 市民が協働して行うさまざまな市民活動やボランティア活動を支援する。

## ●推進内容

1. 生涯学び続ける意欲を高めるための意識啓発を図る。
2. 市民の主体的な活動を支援する条件整備および指導者の発掘・育成を図る。
3. 多種・多様な学習要求に対応するため、学習機会・プログラムの開発・情報提供・施設整備の充実を図る。
4. 女性自ら社会的地位の向上や自立について意識啓発と学習機会の提供を図る。
5. 子どもを持つ親と地域の子育て経験者との交流など、子どもを地域全体で育てる環境づくりや、世代間交流を通して豊かな人間性を育む機会の充実を図る。  
家庭・学校・地域・関係機関の連携を強化し、子どもたちの健全育成を促進する。
6. 子どもたちの郷土を愛する心を育てるため、地域の産業や伝統文化・生活体験など各種の体験活動の充実を図る。
7. 少年の芸術鑑賞・文化活動の参加、文化財に親しむ学習機会の提供を図る。
8. 文化財の保護や文化遺産の掘り起こしを図り、学習機会の提供など、その活用を図る。
9. 文化財の保護に関する関係団体・指導機関との連携強化を図る。
10. 文化財を保存、活用する地域計画の策定を図る。

## 令和 6 年度 主な実施事業

事 業 名	時 期	場 所
ねむろこどもフェス	6 月 1 日	総合文化会館
子ども会リーダー研修会	9 月 6 日 9 月 13 日～15 日	総合文化会館 他
ねむろ未来づくり シンポジウム	7 月 29 日 9 月 16 日	総合文化会館
「わんぱくチャレンジ 通信」発行	年 11 回	
教えて！地域の先生	年 7 回	

事 業 名	時 期	場 所
生涯学習カレンダー 発行	年 4 回	
「根室市の教育」発刊	9 月	
根室市 20 歳のつどい	1 月 12 日	総合文化会館
第 1 回こども下の句 かるた大会	3 月 29 日	根室市花咲港会館

## 主 な 事 業



▲令和6年度 第2回ねむろこどもフェス



▲令和6年度 第2回ねむろこどもフェス



▲子どもリーダー研修会



▲教えて！地域の先生（着付け教室）



▲令和7年 根室市20歳のつどい



▲外国人技能実習生和服着付け体験  
(根室市20歳のつどい)

# 児童会館・放課後教室・児童教室

## <児童会館>

### ●目的

児童会館は、児童福祉法に定められた児童福祉施設（児童厚生施設）で、遊びを通じて児童の健全育成を図り、福祉の増進に寄与することなどを目的としており、西浜児童会館を開設しています。

### ●運営概要

児童会館には、集会室、遊戯室、図書室等を備え、専任の指導員を配置しており、留守家庭児童会（放課後児童クラブ）の開設や、各種スポーツ教室開催、並びに遊びの指導等を行っています。

### ●利用対象者

市内在住の中学生以下の児童・生徒

### ●主な事業

留守家庭児童会の開設、各種スポーツ、文化講座、ふれあい交流事業等

開館時間 月曜日～土曜日 正午～午後5時20分

（但し、保護者の勤務状況を勘案し、午後6時00分までお子さんを受け入れています。）

休館日 日曜日、国民の休日および年末年始（12/29～1/3）

## <児童教室>

### ●目的

児童の健全な育成を図り、福祉の増進に寄与することなどを目的に市独自の施設として、歯舞児童教室が平成12年9月、「根室市歯舞会館」内に設置され、また、花咲港児童会館が管理運営体制の見直しに伴い、平成18年4月1日から児童教室へ変更となり、現在2カ所で開設しています。

各館に専任の指導員を配置して、生活指導や遊び等の指導を行っています。

### ●利用対象者

小学校に在籍する児童

開館時間 月曜日～土曜日 正午～午後5時

（但し、保護者の勤務状況を勘案し、午後6時00分までお子さんを受け入れています。）

休館日 日曜日、国民の休日および年末年始（12/29～1/3）

### （施設一覧）

施設名	所在地	電話
西浜児童会館	根室市西浜町4丁目46番地	24-8015
北斗放課後教室	根室市北斗町3丁目5番地（北斗小学校内）	23-3913
花咲放課後教室	根室市駒場町2丁目12番地（花咲小学校隣）	23-4544
成央放課後教室	根室市光洋町1丁目25番地（成央小学校内）	24-9916
花咲港児童教室	根室市花咲港209番地1	25-8629
歯舞児童教室	根室市歯舞3丁目35番地	28-2744

## <放課後教室>

### ●目的

児童会館で行っている事業に加え、コーディネーターを配置するなど、「放課後子どもプラン」の導入をし、安心して健やかに活動できる子どもたちの居場所として、平成21年4月から花咲放課後教室を、平成23年4月から北斗・成央放課後教室を開設しています。

### ●運営概要

各放課後教室には、教室1つ分の事務室兼物品庫、教室2つ分の児童教室、軽スポーツ室を備え、専任の指導員とコーディネーターを配置しています。

また、小学校側との調整のもと、校内の体育館、特別教室等を活用した行事を行うなど、小学校内での開設の利点を生かした運営に努めています。

### ●利用対象者

小学校に在籍する児童

開館時間 月曜日～土曜日 正午～午後5時20分

（但し、保護者の勤務状況を勘案し、午後6時00分までお子さんを受け入れています。また、土曜日および長期休業期間中は午前7時45分から開館しています。）

休館日 日曜日、国民の休日および年末年始（12/29～1/3）

### ★令和6年度放課後教室等（一般・留守）利用状況

施設名		開館日数 (日)	利用延人数 (人)	1日当たり 平均(人)
西浜児童会館	一般	289	82	0.28
	留守	289	803	2.78
北斗放課後教室	一般	289	92	0.3
	留守	289	15,865	54.90
花咲放課後教室	一般	289	239	0.83
	留守	289	8,710	30.14
成央放課後教室	一般	289	573	1.98
	留守	289	16,465	56.97
花咲港児童教室	一般	289	40	0.14
	登録	289	2,144	7.42
歯舞児童教室	一般	289	1,055	3.65
	登録	289	3,532	12.22
合計（延）	一般	1,734	2,081	1.2
	留守	1,156	41,843	36.20
	登録	578	5,676	9.82

### ★年度別放課後教室等利用状況

年度	放課後教室（北斗・花咲・成央）			児童教室（花咲港・歯舞）			児童会館（西浜）H23より一館		
	開館延日数 (日)	利用延人数 (人)	1日当たり 平均(人)	開館延日数 (日)	利用延人数 (人)	1日当たり 平均(人)	開館延日数 (日)	利用延人数 (人)	1日当たり 平均(人)
令和4年度	3館延 862	40,122	139.6	562	5,938	21.1	286	484	1.7
令和5年度	3館延 866	41,595	144.1	579	7,118	24.6	291	788	2.7
令和6年度	3館延 867	41,944	145.1	578	6,771	23.4	289	885	3.1

※利用人数は留守家庭児童会を含む。

※平均（人）について、各館の一般・留守・登録の平均（人）を合算して算定。

※平成21年度：鳴海・駒場児童会館廃止（花咲放課後教室に移行）

※平成23年度：青葉・花園・昭和・光洋児童会館廃止（北斗・成央放課後教室に移行）

※平成23年度：児童会館（西浜一館）

※平成29年度～令和元年度：西浜児童会館休館



## 主 な 事 業



▲ふれあいもほり



▲ねむろかるた



▲北斗クリスマス会



▲四島かるた



▲新年おたのしみ会



▲消防訓練



▲はなさきフェス

★令和6年度 各放課後教室・児童教室の主な実施事業

事業名	時期	場所
各種文化・スポーツ教室開催	随時	各放課後教室等
高齢者とのふれあい交流事業	随時	西浜児童会館
避難訓練事業	4月～10月	各児童教室等
バス遠足	7月～10月	市内・管内
ミニえんにち	9月～10月	各児童教室等

# 根室市青少年相談室

青少年の健全な育成を助長することを目的とし、青少年に関係のある各機関および団体が連絡協調を図りながら、有効適切な指導、助言等を行う。

## ●利用案内

**場 所** 〒087-0051  
根室市緑町 2 丁目 11 番地  
**受付時間** 午前 9 時～午後 5 時  
**休 館 日** 土曜日、日曜日、国民の休日  
および年末年始（12/29～1/3）  
**電話・FAX** (0153) 23-2859  
**E-mail** fureai-yayoi@educet03.plala.or.jp

## ●相談活動（秘密厳守）

急激に変貌する社会情勢を反映して、非行や登校拒否（不登校）、いじめ、自殺などの問題行動が社会的にクローズアップされている今日、悩みや苦しみから青少年を救うための活動としての助言、指導、援助を行うことを目的としています。

## ●補導活動

街頭補導は、少年の非行が行われやすい、公園、カラオケボックス、遊戯場、などにおいて、不良行為少年を早期に発見し、指導や助言を与えるなどして適切な措置を講ずることを目的としています。なお、令和 6 年度の補導実施状況は、通常（定期）補導が年間 14 回（補導員延 32 人）となっています。

## ●補導員の構成

①民生福祉関係者	8 名	②根室市 PTA 連合会関係者	2 名
③法務関係者	1 名	④学識経験者	1 名
⑤市職員	6 名		
合 計			18 名

悩みごと・心配ごと

お気軽にご相談下さい！

阿部  
薬局

緑町通

青 少 年  
相 談 室



入口

しん  
ばち  
佐  
藤  
商  
店



あ  
ま  
太  
郎

NK  
ビル



# 根室市別当賀夢原館

## 別当賀夢原館(べっとうが むげんかん)

旧別当賀小学校を改修し、平成15年4月に宿泊可能な生涯学習施設としてオープン。



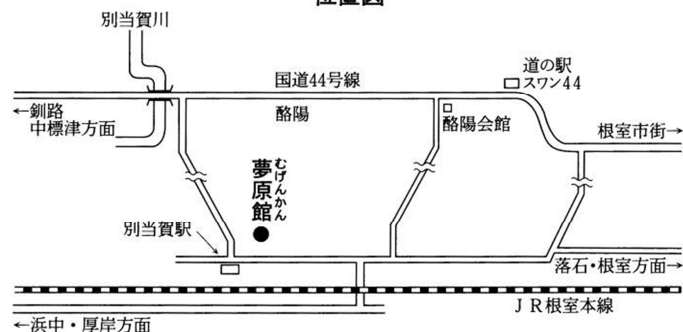
〒086-0075 根室市別当賀 253 番地  
電話・FAX (0153) 27-2757

専用使用： 午前 9 時から午後 10 時まで  
宿泊使用： 正午から翌日正午まで  
(使用者は、3 名以上の団体又はグループでなければならない)  
休 館 日： 毎週火曜日および  
年末年始 (12/29～1/3)  
(火曜日が国民の休日の場合は翌々日。7・8 月は無休)

### 主な設備・備品

- ・宿泊定員……………50人
- ・研修室 A……………68㎡
- ・研修室 B・C……………各 45㎡
- ・食堂・調理室……………48㎡
- ・体育館……………337㎡
- ・バーベキューハウス…60人収容
- ・シャワー室……………男女各3
- ・マウンテンバイク……………40台
- ・カヌー……………3隻
- ・卓球台……………3台
- ・食器類……………60人分
- ・ダッチオープン等……………28個

### 位置図



バーベキューハウス



シャワー室



研修室 A



食堂・調理室



研修室 B・C



### ★別当賀夢原館利用・使用状況

		4 年度		5 年度		6 年度	
		件数	人数	件数	人数	件数	人数
利用	利用	27	104	13	42	21	65
使用	専用	14	234	11	216	11	264
	宿泊	13	239	29	349	51	712
	使用計	27	473	40	565	62	976
合計		54	577	53	607	83	1,041



## 根室市歴史と自然の資料館

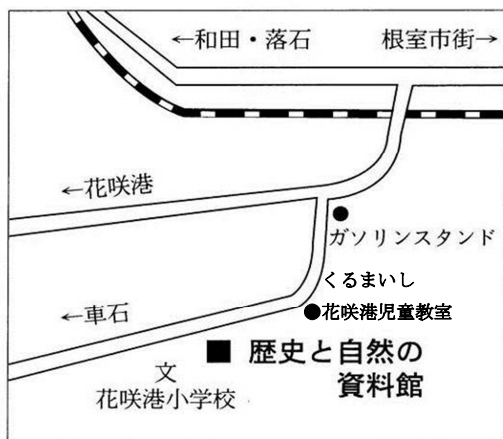


〒087-0032 根室市花咲港 209 番地  
電話・FAX (0153) 25-3661

開館時間 火曜日～日曜日  
午前 9 時 30 分～午後 4 時 30 分

休館日 ・月曜日  
・国民の休日  
(月曜日と重なる場合はその翌日も)  
・年末年始 (12/29～1/3)

位置図



年度別 根室市歴史と自然の資料館利用状況

年度	開館日数	個人	団体		合計
			件数	人数	
2	241	1,297	13	418	1,715
3	250	1,276	56	353	1,629
4	293	2,214	37	989	3,203
5	293	2,791	179	1,137	3,928
6	160	2,748	160	1,199	3,947

### ●目的

根室市とその周辺地域の歴史、自然等に関する資料を収集、保存および展示し、市民の学習、学術および文化の発展向上に資する。

### ●目標

資料館活動による地域研究、地域学習の振興。

### ●推進内容

1. 資料館資料の収集・保存および展示に関すること。
2. 資料の調査・研究および資料の整理登録分類に関すること。
3. 資料に関する講演会、講習会等教育、普及に関すること。
4. 資料館において企画展、史跡見学会、自然観察会など事業に関すること。
5. 調査・研究に係る報告書、資料館だよりの発行。

### 【施設概要】

歴史と自然の資料館は、かつて旧日本海軍の通信施設や花咲港小学校の校舎として使用されていた建物を改修し、貴重な郷土資料を保存・活用するため、1989(平成元)年から「根室市郷土資料保存センター」として運用をはじめ、2004(平成16)年には、博物館法に基づく博物館相当施設として指定を受けました。

施設内は、学芸員の研究室・作業室・資料室・資料展示室等で構成され、市内に314カ所ある遺跡から出土した土器や石器、また、生息する動植物など多くの資料があり、そのなかには1988(昭和63)年に発見され、北海道指定有形文化財となった縄文時代後期の「土偶」や、天然記念物であるシマフクロウの標本などをはじめ、貴重な資料を多数所蔵・展示しています。

### 【令和6年度の主な受入資料】

小池仁郎関係資料、坂本与平関係資料、古釜布小学校新築落成記念杯ほか  
合計 685 点



▲ 資料館ラボの様子



▲巡回展『カメラは見た動物たちの素顔 in 根室』の様子

# 主 な 事 業

## 令和6年度 主な実施事業

(文化財)

事業名	実施時期	実施場所
落石岬のサカイツツジ自生地巡視	5月～6月	落石岬
カラフトルリシジミ生息地巡視	7月～9月	市内
和田屯田兵村の被服庫修理計画	3月	資料館
国・道・市指定文化財巡視	随時	市内
埋蔵文化財調査	随時	市内
史跡標柱巡視	随時	市内
国指定史跡根室半島チャシ跡群・西月ヶ岡遺跡環境整備	随時	市内



▲まると根室フェア 2025

3次元データの  
作製と公開 ▶

▼3次元データ共有サイト



## 令和6年度 主な実施事業

(歴史と自然の資料館)

区分	事業名	実施月日	実施場所
教育・普及	巡回展「カメラは見た！動物たちの素顔 in 根室」	4月18日～5月19日	歴史と自然の資料館
	資料館ラボ vol.13, 「冬の小鳥をじっくり観察・足環付け調査体験しよう」	4月27日	フィールドイン風露荘
	講演会「歯舞湿原の魅力と価値」	10月6日	歯舞会館
	日本遺産ガイダンス展示の更新	6月	資料館
	まると根室フェア 2025 への歴史文化・自然ブース出展	2月7～9日	新宿西口
	資料館所蔵写真資料のインターネット公開	通年	資料館
	ねむろまちかどミュージアム	通年	市内
	資料3次元データの作製と公開	通年	資料館
収集・保存	北構保男氏所蔵考古資料整理事業	通年	資料館
	民俗・産業資料の収集・整理・分類	随時	資料館
	郷土資料・自然資料の収集・受入	随時	資料館
	郷土資料管理データベースの構築	通年	資料館
調査・研究	稀少動植物等生息調査	通年	市内
	環境モニタリング調査(カラフトルリシジミ生息地・市内高層湿原)	5月～1月	市内
	歴史と自然の資料館紀要の発行	3月	資料館

# 根室市図書館



〒087-0049 根室市弥生町 2 丁目 5 番地  
電話 (0153) 23-5974  
FAX (0153) 22-3292

開館時間 10:00～18:00  
※金曜日 10:00～20:00  
※日曜日 10:00～17:00  
※祝日臨時開館 (開館時間: 10:00～17:00)  
・11月3日 文化の日

休館日・月曜日  
・国民の休日 (月曜日と重なる場合はその翌日も)  
・年末年始 (12/29～1/3)  
・館内整理日 (毎月末日、ただし、その日が土曜日若しくは日曜日または休館日にあたるときは、順次これを繰り上げる。)  
・蔵書点検日

## 根室市図書館利用状況

### 1. 令和6年度蔵書数・資料数

区分	蔵書数
児童書 (内紙芝居)	59,975 冊 (2,143 冊)
一般図書 (内郷土資料) (十代の本棚)	115,681 冊 (18,413 冊) (7,761 冊)
蔵書計	A 175,656 冊
市民1人当たり	7.93 冊
雑誌	B 4,760 冊
視聴覚資料	C 2,736 点
総資料点数 A + B + C	183,152 冊
その他の資料 新聞 雑誌	9 タイトル 101 タイトル



▲「図書館バス利用ガイダンス」



▲2024・第78回読書週間  
「こどものつどい」

### 2. 令和6年度 貸出利用状況

(単位: 件/冊/点)

	児童		学生		一般		団体		合計		一日平均
	人数	冊数	人数	冊数	人数	冊数	人数	冊数	件数	冊数	件数冊/点数
総合計	2,934	13,734	251	1,280	13,495	60,947	4,311	80,389	20,991	156,350	78 579

### 3. 令和6年度 登録者状況 (新規利用者カード登録申請者)

(単位: 人/件)

	個人登録内訳					小計①	団体登録内訳							小計②	合計	
	幼児	児童	中学生	高校生	一 般		保育所・幼稚園	学級文庫小学校	学級文庫中学校	学級文庫義務教育学校	放課後教室児童会館	職場施設	読書会・サークル等		他市町村図書館	①+②
区分	39	95	3	0	171	308	35	44	10	27	6	24	11	67	224	532

個人登録累計  
(単位: 人)

平成22年度～令和6年度				
幼児	児童	中学生	高校生	一般
625	2,068	676	577	6,923

個人登録件数累計
10,869



# 主 な 事 業

▶「図書館カフェ」  
「大人のための読み聞かせ」



◀「1・2年生親子読書会」



▶「第50回古本市」



◀「学校図書館巡回図書」  
花咲小学校 展示コーナー



## 4. 年度別利用状況

区	年 分	令 和 3 年度	令 和 4 年度	令 和 5 年度	令 和 6 年度
人 口		23,793 人 4.3.31 調	23,140 人 5.3.31 調	22,650 人 6.3.31 調	22,157 人 7.3.31 調
蔵 書	蔵 書 冊 数	169,998 冊	172,297 冊	174,122 冊	175,656 冊
	内 訳	児 童 書	58,060 冊	58,783 冊	59,342 冊
		一 般 書	111,938 冊	113,514 冊	114,780 冊
	市民一人当たり	7.14 冊	7.45 冊	7.69 冊	7.93 冊
日 数	開 館 日 数	234 日	272 日	277 日	270 日
	移動図書館車運行	163 日	178 日	185 日	184 日
貸 出	貸 出 総 数	20,492 件 155,749 冊	22,245 件 157,561 冊	20,347 件 148,798 冊	20,991 件 156,350 冊
	内児童貸出数 (団体除く)	3,599 件 17,221 冊	3,862 件 17,564 冊	2,925 件 14,353 冊	2,934 件 13,734 冊
		内団体貸出数	4,158 件 81,761 冊	4,698 件 78,496 冊	3,447 件 72,991 冊
	市民一人当たり	6.55 点	6.81 点	6.57 点	7.06 点
	1日当たり貸出点数	666 点	579 点	537 点	579 点
そ の 他	①レファレンス (記録分)	512 件	711 件	968 件	632 件
	②レファレンス (カウンター受 分)	1,396 件	965 件	1,075 件	1,194 件
	合計①+②	1,908 件	1,676 件	2,043 件	1,826 件
	図書予約点数	3,092 点	3,486 点	3,973 点	3,752 点

## 令和 6 年度 主な実施事業

事 業 等	時期
「ちいさい子のおはなし会」・「土曜おはなし会」	通年
「マタニティブック事業」	通年
「ブックスタート事業」	通年
「セカンドブック事業」	11 月
子どもブックライフ応援事業講演会 「ねむろっこ図書館フェスティバル 絵本ヒーローショー」	10 月
「親子読書会」育成/支援	通年
「乳幼児親子向けおはなし会」	年 9 回
「わんぱーくおはなし会」	年 2 回
「学級文庫ブックバンク事業」	通年
各種「本展」開催	通年
「こどものつどい」開催	年 4 回
「読書推進 学校等訪問事業」	随時
「図書館訪問」・「職場就業体験学習」受入	随時
「雑誌スポンサー制度」	通年
「図書館カフェ」	年 5 回
「高齢者図書お届けサービス」	通年
「図書館ボランティア」育成・支援	通年
「まちなかライブラリー」	通年
「学校図書館巡回図書」	通年
「図書館バス利用ガイダンス」	5 月～8 月
特別企画 「雑誌ふろくの還元」 他	随時
第 50 回古本市 (共催)	6 月

## 根室市総合文化会館

## 根 室 市 公 民 館



〒087-0006 根室市曙町 1 丁目 40 番地  
電話 (0153) 24-3188  
FAX (0153) 23-6172

開 館 時 間 午前 9 時～午後 10 時  
休 館 日 毎月第 1 月曜日(国民の休日  
の場合はその翌日) およ  
び年末年始(12/29～1/3)  
分 館 厚床・落石・歯舞

### ●目 的

根室市公民館は、「つどう」・「まなぶ」・「むすぶ」場所として地域に貢献する役割を持ち、学習・研修および文化に関する事業を行うことにより、様々な文化や価値を知り、市民人が学び合い、高めあいながら、地域社会の振興を図ることを目的とする。

### ●目 標

1. 公民館事業の充実・拡大と市民の主体的学習活動の推進
2. 家庭教育の充実
3. 地域社会の振興
4. 生活・芸術文化の振興

### ●推進内容

1. 公民館事業の充実・拡大と市民の主体的学習活動の推進  
公民館事業は、市民の家庭生活・街づくり・生活芸術文化の向上に資することを目的に、各種事業の充実・拡大を図ると共に、市民が主体的に学習活動を推進するための、各種条件整備・相談活動の充実を図る。
2. 家庭教育の充実  
生涯学習の観点に立ち、子どもから高齢者まで、パパママ学級、あそびの広場、寿大学等、年齢や世代に応じた各種講座、教室を開設し、学習機会を提供することにより、家庭教育の充実を図る。
3. 地域社会の振興  
人と人との係わりが薄れ、今地域コミュニティの充実が大切な時代といわれている。女性セミナー・市民大学・寿大学等の開設および、分館活動・移動公民館活動の充実を図ると共に、ボランティアや各種指導者の育成に務め、地域社会の振興を図る。
4. 生活・芸術文化の振興  
心を豊かにし、自己を高める生活・芸術文化の振興を図るため、成人学校・文化祭・全道展学習や各種発表会、鑑賞の機会と場を提供し、市民文化の向上を図ると共に、各種指導者講習会等の開催により、各種文化サークル・団体等の育成・助長により、生活・芸術文化の振興を図る。

## 根室市総合文化会館・公民館 利用・使用状況

(目的別)

(上段：件数、下段：人数)

年度	利 用									使 用												合計	
	主 催 事 業									団 体 使 用					一 般 使 用					市行事	計		
	各種	成校	特講	家庭	芸文	展覧	会議	その他	計	婦人	青年	体育	文化	その他	小計	講習	会議	興業	その他				小計
2	0	90	11	16	5	44	26	34	226	0	0	142	1,231	27	1,400	75	62	5	251	393	669	2,462	2,688
	0	798	289	227	294	3,528	236	452	5,824	0	0	1,441	11,162	235	12,838	2,937	761	255	6,564	10,517	12,302	35,657	41,481
3	1	14	3	0	5	3	9	158	193	0	0	73	176	759	1,008	22	22	0	226	270	856	2,134	2,327
	10	97	72	0	164	43	74	5,622	6,082	0	0	730	1,649	5,220	7,599	999	362	0	6,914	8,275	63,974	79,848	85,930
4	33	83	8	20	11	82	37	49	323	0	1	6	395	955	1,357	59	74	43	186	362	949	2,668	2,991
	1,165	750	148	280	587	5,969	357	3,816	13,072	0	20	65	3,287	6,839	10,211	2,151	1,300	456	7,717	11,624	39,161	60,996	74,068
5	38	110	8	25	19	62	45	61	368	0	0	0	421	927	1,348	63	60	68	287	478	861	2,687	3,055
	1,281	1,138	291	212	3,420	5,346	470	4,378	16,536	0	0	0	3,908	8,256	12,164	2,220	841	424	14,630	18,115	27,596	57,875	74,411
6	94	96	4	6	36	12	34	89	371	0	0	0	451	784	1,235	61	91	32	428	612	522	2,369	2,740
	4,561	996	116	60	4,497	816	402	2,259	13,707	0	0	0	4,293	7,926	12,219	1,708	1,848	4,428	9,567	17,551	12,967	42,737	56,444

(室 別)

(上段：件数、下段：人数)

年度	リハーサル室	幼児室	工芸室	実習室	婦人活動室	特別会議室	中会議室	第1講座室	第2講座室	第3講座室	視聴覚室	第1和室	第2和室	第3和室	大ホール		小ホール		多目的ホール	その他	合計
															ホール	舞台	ホール	舞台			
2	52	214	201	88	417	40	151	81	293	217	66	110	63	45	25	65	21	106	224	209	2,688
	503	1,777	1,371	1,022	2,755	519	1,549	642	3,113	2,696	2,013	578	442	281	4,288	858	1,527	853	8,249	6,445	41,481
3	114	192	151	57	329	54	131	4	215	177	81	102	58	15	157	18	29	87	111	245	2,327
	1,338	1,072	941	529	2,121	2,020	1,799	23	1,936	3,585	3,304	412	300	79	51,305	224	3,001	862	6,065	5,014	85,930
4	160	215	220	82	464	77	230	0	302	228	141	113	78	16	36	113	27	142	155	192	2,991
	2,041	1,031	1,553	701	3,315	878	1,996	0	3,383	2,347	3,295	406	342	75	11,360	14,820	2,215	1,495	15,008	7,807	74,068
5	232	122	176	95	369	86	153	220	233	233	152	157	51	13	25	107	22	124	165	320	3,055
	2,841	726	1,395	1,241	2,818	1,151	1,974	1,245	3,159	1,292	2,853	662	234	49	9,184	14,584	3,734	1,895	13,387	9,987	74,411
6	218	64	158	92	288	123	192	240	203	155	137	84	54	16	47	53	35	91	195	295	2,740
	2,988	395	1,125	1,237	1,935	1,089	1,691	1,581	2,452	1,956	2,783	336	298	84	9,685	5,217	2,728	1,521	14,271	3,072	56,444

## 令和6年度 主な事業



▲あそびの広場



▲教育長と一緒に根室を学ぼう  
「なるほど THE ネ〜ムロ」



▲寿大学



▲根室市文化祭（展示）



▲みんなで-onsステージ in ねむろ

区分	事業名	時期	場所
家庭教育の振興	あそびの広場	6/21~2/21 全10回	文化会館他
	パパママ学級	年4期 5/23~3/4	文化会館
	根室こどもピアサポート (Ne-Ko-P) ころとこころの握手講座	2/18	文化会館
	ねむろキッズ	10/6~12/22	文化会館他
	教育長と一緒に根室を学ぼう 「なるほど THE ネ〜ムロ」	8/1~8/2	別当賀夢原館他
地域社会の振興	公民館分館講座	4月~3月 35回	歯舞分館他
	寿大学	4/8~3/24 18回	文化会館他
	移動公民館講座	3/13 1回	夢原館
	女性セミナー	4/18~3/13 12回	文化会館他
	音訳ボランティア養成講座	5/23~8/8 9回	文化会館
	市民大学	10/4.11.18 3回	文化会館
	みんなで-onsステージ in ねむろ	2/25	文化会館
生活・芸術文化の振興	公民館シンポジウム〜ひとづくりとまちづくり〜	10/8	文化会館
	成人学校 18 講座	年3期 6/11~3/19	文化会館
	伝統文化・郷土芸能体験プログラム	6/3~2/28 8回	各小学校
	公民館協会釧根支部共同事業 釧根「絵手紙」移動展	11/6~11/10	文化会館
	全道展道東地区展	8/7~8/11	文化会館
	こども芸術文化鑑賞会	9/2	文化会館
	根室市児童生徒音楽大会	10/14	文化会館
	根室市文化祭	10/20~11/24	文化会館
	子ども書き初め教室	1/6~1/10	落石小 他
	公民館協会釧根支部共同事業 二科会写真部北海道支部写真展移動展	2/14~2/18	文化会館
	グループ美術展	6/28~6/30	文化会館
	あなたの一字なんですか展	2/20~2/27	文化会館
	姉妹都市黒部市文化作品交流展	10/25~10/29	黒部市
その他	「こどもアール・ブリュット北海道みらい作品展」移動展公民館シンポジウム〜ひとづくりとまちづくり〜	10/11~10/15	文化会館
	公民館 かくれんぼ	4/1~3/31	文化会館
	“ほっこり” すてきな根室びと	3/1~3/10	文化会館
	〜いろとひかりとスプラトゥーンであそぼう〜「ミンカンシティ」 みらいのアーティスト応援事業 「ざわちんものまねメイク写真展・トークイベント・メイクレッスン」	8/17 6/20~6/23	文化会館



## 飯田三郎資料展示室



〒087-0006 根室市曙町 1 丁目 40 番地  
根室市総合文化会館内  
電話 (0153) 24-3188  
FAX (0153) 23-6172

開館時間 午前 9 時～午後 7 時

休館日 ・毎月第 1 月曜日（国民の休日の場合はその翌日）  
・年末年始（12/29～1/3）

（令和 4 年 1 月 1 日に根室市図書館より根室市総合文化会館内へ移転しました）

### ●目的

郷土出身の作曲家・飯田三郎氏に「北国讃歌」「大なる海」など郷土根室の曲を創られ、まだ「21 世紀へのメッセージ」を創作寄贈され、その初演に際し、参加する市民への指導にも積極的に当られるなど、根室市民との関わりも深いことから、この功績を讃え、寄贈のあった資料を保管・管理する展示室を設置し、広く市民などに公開し、飯田三郎氏の人となりと業績を知ってもらうことを目的としたものです。

### ●飯田三郎氏プロフィール

大正元年 12 月 20 日根室市松ヶ枝町に生まれる。根室商業学校在学中に作曲を独学。

昭和 8 年、故郷根室を訪れたコロムビアレコードの作詞家、高橋掬太郎氏の勧めで昭和 11 年、掬太郎作詞の「愛のグラス」でデビュー。

昭和 12 年、コロムビアレコード社から専属の要請を受けて上京し池袋友次郎氏に作曲法・対位法を、山田和男氏に指揮法を学び作曲活動に専念する。

その後、タイヘイレコード社の専属となり、「別れの波止場」「進め愛馬よ」などを発表し活躍する。

昭和 17 年キングレコード社の専属となり、高橋掬太郎氏とのコンビで数々の作品を発表する。特に大衆歌謡「ここに幸あり」は、今やハッピーソングの名曲として高い評価を得て愛唱されている。

このことは郷土根室の大きな誇りであるため、これを讃え昭和 60 年根室市役所前庭に音楽碑を建立する。

氏の作曲分野は、大衆歌謡のみに限らず内閣総理大臣賞受賞曲・国民の歌「若い日本」や管弦楽「北海道組曲」「バリ島組曲」「オラトリオ蝦夷キリシタンの殉教」など交響楽を発表している。

また、映画音楽にも力を入れ、大映・京マチ子主演の「痴人の愛」など約 70 曲に及んでいる。

更に、ふるさと根室を主題に「国境の船唄」「新根室音頭」「新根室小唄」「大なる海」「春はまた来る」「北国讃歌」「根室市の歌」、更に根室市総合文化会館の落成を記念して贈られた、北国からの交響的序曲「21 世紀へのメッセージ」など、地方歌や校歌・社歌等々、根室・釧路関係の作品が多く、郷土音楽文化に多大な貢献をされた。

平成 15 年 4 月 24 日、90 歳で逝去。

### ●生誕百十年記念音楽会

ふるさとの作曲家 飯田三郎生誕百十年記念音楽会実行委員会が主催し、令和 4 年 11 月 26 日根室市総合文化会館において、高橋掬太郎氏のご子息、歌手大津美子氏を迎え生前のエピソードを交えながら、飯田三郎氏の名曲の数々を響かせ、最後は根室の「第九」と市民に愛され、歌い継がれている交響組曲「北国讃歌」で音楽会を締めくくった。



飯田三郎資料展示室には、自筆の譜面、レコードジャケット、年代別代表作品、カメラ等の愛用品を展示している展示コーナー、音と映像により先生の作品を紹介するパソコンコーナーの他、図書コーナー、談話コーナーがあります。



### ▼「ここに幸あり」音楽碑（市役所前庭・昭和 60 年建立）



### ▲ふるさとの作曲家飯田三郎生誕百十年記念音楽会

# ス ポ ー ツ 課

〒087-0002

根室市牧の内 146 番地 16 根室市青少年センター内

電 話 (0153) 23-5982

F A X (0153) 24-7212

## ●目 的

根室市社会教育計画並びに根室市スポーツ推進計画に基づき、生涯スポーツの観点に立ち、幼児から高齢者の各年齢層や四季を通したスポーツ活動の普及と、いつでも、どこでも気軽に楽しめるレクリエーションスポーツや軽スポーツの開発と、市民一人1スポーツの生活化を目指した生涯スポーツの普及・振興を図ることを目的とする。



▲令和6年度根室市スポーツ賞並びにスポーツ奨励賞表彰式

## ●目 標

生涯スポーツの普及・振興を目指して

1. スポーツ・健康都市宣言の推進
2. スポーツ・レクリエーション活動の普及と充実
3. スポーツ・レクリエーション活動の環境整備・充実

## ●推進内容

市民一人1スポーツを目指して

1. スポーツ活動の情報提供と意識啓発
2. スポーツ活動の機会の提供と充実
3. スポーツ施設の整備と充実
4. スポーツ指導者の発掘と養成
5. スポーツ団体の育成
6. スポーツ職場の環境整備と充実

## 【受賞者】

スポーツ賞

スポーツ奨励賞

該当者なし

根室柔道スポーツ少年団中学生男子

根室市立光洋中学校卓球部男子

菊 田 優 羽 さん

武 藤 希 乃 さん

武 田 栞 奈 さん

浜 辺 朔 玖 さん

## 令和6年度 根室市社会体育施設利用状況

施設名	開設期間	利用者数	備 考	施設名	開設期間	利用者数	備 考
根室市 青少年センター	通年	29,835 人	団体 17,196 人	根室市 パークゴルフ場	5月1日～ 10月31日	15,475 人	小・中・高 18 人
			一般 12,639 人				一般 745 人
			うちトレーニング機械利用者 592 人				65 歳以上 12,769 人
			うち一般 547 人				団体(109 団体) 1,943 人
			うち中高生 45 人				
根室市 温水プール	通年	18,051 人	普通券 2,263 人	根室総合運動公園 サッカー・ラグビー場	5月1日～ 10月31日	3,582 人	一般・大会他 3,582 人
			回数券 1,316 人				
			団体 10,586 人	根室総合運動公園 パークゴルフ場	5月1日～ 10月31日	4,687 人	小・中・高 290 人
			トレーニング 758 人				一般 119 人
			うち一般 755 人	根室総合運動公園 テニスコート	5月1日～ 10月31日	2,880 人	65 歳以上 4,007 人
			うち中高生 3 人				団体(18 団体) 271 人
			研修室 3,128 人				一般・大会他 2,880 人
根室市営球場	5月1日～ 10月31日	2,190 人	110 試合 1,690 人 一般 500 人	5月1日～ 10月31日	202 人	2 団体 202 人	
根室市運動広場	5月1日～ 10月31日	202 人	0 試合 0 人 一般利用 202 人	12月26日～ 翌年2月28日	4,646 人	団体・大会・教室 475 人 一般利用 4,171 人	
根室市 屋内相撲場	5月1日～ 11月30日	15 人	一般・大会他 15 人	根室市歯舞 スポーツセンター	通年	1,628 人	少年団 603 人 一般 1,025 人
根室市営 アイスホッケーリンク	12月20日～ 翌年2月29日	1,166 人	長靴アイスホッケー 0 人 アイスホッケー 1,166 人	根室市歯舞 パークゴルフ場	5月1日～ 10月31日	670 人	小・中・高 0 人 一般 5 人
根室市武徳殿	通年	5,860 人	柔道・柔術 2,898 人				65 歳以上 530 人
			剣道・居合道 1,333 人	団体(9 団体) 135 人			
			空手 1,481 人	小・中・高 3 人			
			その他 148 人	一般 38 人			
根室市 ゲートボール場	5月1日～ 10月31日	45 人	一般・大会 45 人	根室市厚床 パークゴルフ場	5月1日～ 10月31日	702 人	65 歳以上 607 人 団体(3 団体) 54 人
				計		91,836 人	



年度別社会体育施設利用状況

(単位：人)

施設名	令和2年度	令和3年度	令和4年度	令和5年度	令和6年度
根室市青少年センター	26,474	22,951	26,522	26,435	29,835
根室市温水プール	17,826	12,390	14,224	18,930	18,051
根室市営球場	2,365	1,680	1,770	1,550	2,190
根室市運動広場	140	100	109	50	202
根室市屋内相撲場	0	0	0	20	15
根室市営 アイスホッケーリンク	1,958	513	1,252	1,508	1,166
根室市武徳殿	4,125	3,556	3,747	5,083	5,860
根室市ゲートボール場	80	108	91	95	45
根室市パークゴルフ場	18,931	16,155	19,932	17,755	15,534
根室総合運動公園 サッカー・ラグビー場	1,605	1,722	3,170	3,950	3,582
根室総合運動公園 パークゴルフ場	5,981	4,572	5,101	5,230	4,687
根室総合運動公園 テニスコート	3,610	2,540	3,688	3,349	2,287
根室総合運動公園 河畔グラウンド	350	110	1,394	1,270	402
根室総合運動公園 スケートリンク	9,162	3,244	9,610	5,584	4,646
根室市歯舞 スポーツセンター	3,325	1,516	1,933	1,565	1,628
根室市歯舞 パークゴルフ場	1,580	1,290	1,310	952	670
根室市厚床 パークゴルフ場	1,094	893	854	851	702
根室市営テニスコート	696	450	720	(廃止)	(廃止)
合 計	99,302	73,790	95,427	94,177	91,836



▲ 第 51 回根室市フットサル選手権大会  
(U-12 小学生の部)



▲ 第 10 回根室市長杯卓球選手権大会



▲ 第 2 回根室市スケートフェスタ



▲ 第 8 回最東端ねむろシーサイドマラソン



# 学 校 開 放 事 業

根室市立学校の施設の開放に関する規則に基づき、根室市におけるスポーツの振興及び市民の体力づくりの場として、学校施設の開放を行う。

## ●開放の種類 スポーツ開放

**開放期間** 5月上旬～翌年3月上旬（一部10月末まで）  
（学校行事関連、祝日、年末年始等の期間は利用できません。）

**開放時間** 午後7時～午後9時

## 開放学校施設・種目・曜日

- ・ **根室市立花咲小学校**（根室市駒場町2丁目12番地）  
バスケットボール 火曜日・金曜日  
卓球 水曜日・土曜日
- ・ **根室市立光洋中学校**（根室市光洋町2丁目12番地）  
フットサル 月曜日・木曜日  
バドミントン 火曜日・金曜日
- ・ **根室市立柏陵中学校**（根室市西浜町4丁目1番地）  
バレーボール 月曜日・木曜日
- ・ **根室市立厚床小中学校**（根室市厚床1丁目218番地1）  
ソフトバレーボール 月曜日  
フットサル 木曜日
- ・ **根室市立おちいし義務教育学校**（根室市落石東135番地）  
バドミントン 月曜日・木曜日（10月末まで）
- ・ **根室市立北斗小学校**（根室市北斗町3丁目5番地）  
ミニテニス 月曜日



▲ フットサル



▲ バドミントン

## 令和6年度 学校開放事業利用状況

開放校	主事名	指導者名	開放種目	対象	開放期間	開放曜日	総利用者数	実施回数	1回当たりの平均利用者数
花咲小学校	高野 智晴	淀川 真也	バスケットボール	一般社会人	5/7 ～ 3/7	火曜・金曜	1,283回	73回	17.6名
		青木 俊・鈴木 一矢	卓球	一般社会人	5/8 ～ 3/8	水曜・土曜	610名	71回	8.6名
光洋中学校	久保木 聡	田中 雄也	フットサル	一般社会人	5/9 ～ 3/6	月曜・木曜	1,208回	70回	17.3名
		杉本 美来・竹脇 大空	バドミントン	一般社会人	5/7 ～ 3/7	火曜・金曜	1,010回	74回	13.6名
柏陵中学校	増田 慎一	阿部 豊・佐々木康志郎 中森 照夫	バレーボール	一般社会人	5/9 ～ 3/6	月曜・木曜	952名	70回	13.6名
厚床小中学校	辻 由子	伊藤まゆみ	ソフトバレーボール	一般社会人	5/9 ～ 3/6	月曜	137名	32回	4.3名
		柳原 健一	フットサル	一般社会人		木曜	227名	41回	5.5名
おちいし義務教育学校	竹村 雅裕	窪田 邦之	バドミントン	一般社会人	5/9～ 10/31	月曜・木曜	244名	40回	6.1名
北斗小学校	飯田 雄士	村田 幸吉・宮下 裕枝	ミニテニス	一般社会人	5/13 ～ 3/3	月曜	356名	28回	12.1名
合計	6名	14名	7種目				6,027回	499回	12.1名

## 根室市青少年センター



〒087-0002 根室市牧の内 146 番地 16  
電 話 (0153) 23-5982  
F A X (0153) 24-7212

時 間 火～土曜日  
午前 9 時～午後 9 時  
日曜日・祝日  
午前 9 時～午後 5 時  
休 館 日 ・月曜日。ただし、その日が国民の休日に当たるときは、その翌々日  
・国民の休日の翌日。ただし、その日が日曜日に当たるときは、その翌々日  
・年末年始（12/29～1/3）

### 設備の概要

- 体育館
  - ・バスケットボール 試合用として 1 面、練習用として 2 面
  - ・バレーボール 試合用・練習用として 2 面
  - ・バドミントン 試合用・練習用として 6 面
  - ・テニス 試合用・練習用として 1 面
- 第 1 研修室・第 2 研修室
- 主な競技種目
  - ・バスケットボール ・バレーボール ・バドミントン ・テ ニ ス
  - ・体 操 ・柔 道 ・剣 道 ・卓 球
  - ・空 手 ・ミニテニス ・ソフトバレー ・エアロビクス
- ◎トレーニング機械（主な器具）
  - ・ランニングマシン ・フィットネスバイク
  - ・アブドミナルマシン（腹筋）
  - ・マルチステーションマシン（4 種類）など
- ※ トレーニング機械の使用は、教育委員会主催のトレーニング機械指導者養成講習会を受講し、認定証の交付を受ける必要があります。認定証をお持ちの方が同行し指導する場合は、認定証をお持ちでなくても利用出来ます。詳しくは、市教育委員会スポーツ課まで。

- 使 用 料 ・体育館 一般開放時は無料。  
占有使用は有料。（6 9 ページ参照）
  - ・トレーニング機械使用料（1 人 1 回）
    - 中学生・高校生 100 円
    - 一般 210 円
- 利用手続
  - ・一般開放時は手続き不要。
  - ・占有使用は 10 日前までに使用許可申請が必要。

### 令和 6 年度 根室市青少年センター主な実施事業

区 分	事 業 等	実施期間	実 施 場 所	区 分	事 業 等	実施期間	実 施 場 所
大会	第 8 回最東端ねむろ シーサイドマラソン（実行委員会）	8 月 18 日	青少年センター前 スタート・ゴール	講習会	トレーニング機械指導者 養成講習会	毎月 1 回 第 3 木曜日	根室市青少年センター トレーニング室・会議室
	第 58 回根室市総合体育祭 （実行委員会）	8 月 31 日～ 11 月 16 日	根室市青少年センター 体育館 他	教室	小学生スケート教室	1 月 7 日～ 1 月 10 日	根室総合運動公園 スケートリンク
	第 2 回根室市スケートフェスタ	2 月 2 日	根室総合運動公園 スケートリンク	表彰式	根室市スポーツ賞並びにス ポーツ奨励賞表彰式	3 月 16 日	根室市総合文化会館 多目的ホール
	第 10 回根室市長杯卓球選手権	2 月 9 日	根室市青少年センター 体育館				
	第 51 回根室市フットサル大会	2 月 11 日～ 3 月 9 日	根室市青少年センター 体育館				

# 根室市温水プール



〒087-0006 根室市曙町 2 丁目 29 番地  
電 話 (0153) 22-3543  
F A X (0153) 23-3392

## 開設期間及び時間

夏期（5月1日～11月30日）

火～土 午前9時30分～午後8時30分

日・祝日 午前9時30分～午後4時30分

冬期（12月1日～4月30日）

火～金 午後1時30分～午後8時30分

土 午前9時30分～午後8時30分

日・祝日 午前9時30分～午後4時30分

休 館 日

- ・月曜日、ただしその日が国民の休日にあたるときは、その翌々日
- ・国民の休日の翌日。ただし、その日が日曜日にあたるときは、その翌々日
- ・年末年始（12/29～1/3）



▲大会の様子

## プール規模

《競泳用プール》

- ・25m×15m（日水連公認 7コース）
- ・水深 1.3m～1.5m
- ・水温 27.5度

《低学年用プール》

- ・17m×10.5m（7コース）
- ・水深 0.8m～1.1m
- ・水温 28.5度

《幼児用プール》

- ・10.5m×3.5m
- ・水深 0.4m～0.5m
- ・水温 29度

## 根室市温水プール年度別利用状況

（単位：人）

年度	開館 日数	普通券利用者						回数券利用者						団体利用者						トレーニング 室利用	研修室 利用者	利用者 合 計
		幼児	小・中	高校生	高齢者	一般	小計	幼児	小・中	高校生	高齢者	一般	小計	小中 教室	クラブ	教室・ SS	大 会	その他	小 計			
2	264	214	657	52	27	544	1,494	16	1,087	146	115	661	2,025	178	6,817	1,262	0	3,153	11,410	526	2,381	17,836
3	266	104	674	30	16	324	1,148	17	650	84	100	764	1,615	447	4,406	994	38	1,752	7,637	392	1,598	12,390
4	292	124	636	51	23	429	1,263	24	654	10	156	631	1,475	804	5,648	1,364	303	900	9,019	431	2,036	14,224
5	294	96	1,948	77	46	584	2,751	0	638	172	163	963	1,936	2,513	5,278	1,648	312	1,061	10,812	620	2,811	18,930
6	295	136	1,432	26	25	644	2,263	1	457	44	93	721	1,316	2,236	4,896	1,584	113	1,757	10,586	758	3,128	18,051



## 令和6年度 主な実施事業

区分	事業名	時期	対象
教室	とんぎょコース	第1期 5/15～7/3 計15回 第2期 9/11～11/13 計15回	小学 1～3年生
	やまべコース	第1期 5/16～7/4 計15回 第2期 9/10～11/12 計15回	小学 4～6年生
	幼児ラッコさんコース	第1期 5/21～6/18 計5回 第2期 9/10～10/29 計5回 9/11～10/30 計5回	年少・年中
	チビッコ水泳教室	第1期 5/16～6/13 計5回 第2期 9/12～10/10 計5回	令和7年度 就学幼児
	小学生夏休み短期水泳教室	Aコース 7/30～8/2 計4回 Bコース 8/6～8/9 計4回	小学 1～6年生
	ストレッチ運動教室	第1期 5/15～7/3 計15回 第2期 9/11～11/13 計15回 第3期 1/22～3/12 計6回	一般市民 (学生を除く)
	水中運動教室	第1期 5/16～7/4 計15回 第2期 9/10～11/12 計15回 第3期 1/16～3/18 計15回	一般市民 (学生を除く)
	大人の水泳教室 【初級・中級】	第1期 5/15～7/3 計15回 第2期 9/11～11/13 計15回 第3期 1/17～3/7 計8回	一般市民 (学生を除く)



▲水泳の日記念無料開放

大会・記録会	第57回市民水泳大会	10/13	一般市民
	泳力検定会・記録会(共催)	3/2	幼児・小 中高生・ 一般
	チャレンジ記録会(共催)	実施なし	幼児・小 中高生・ 一般
無料開放	温水プール開館記念無料開放	4/7	一般市民
	こどもの日記念3days 無料開放、プールまつり	5/3～5/5	一般市民
	GW 振替休館返上臨時開館	5/8, 9, 10, 14	一般市民
	海の日無料開放及びプール まつり	7/15	一般市民
	水泳の日記念無料開放	8/1	一般市民
	スポーツの日無料開放	10/14	一般市民
	新春初泳ぎ記念無料開放	1/4	一般市民
	歯舞・和田・落石・厚床地区 小中学生無料開放	夏休み 7/25～8/18 春休み 3/25～4/6	児童生徒
福祉事業	心身に障がいのある人々 への無料開放	通年 4/1～3/31 遊泳時間内 占有 4/21～第3日曜日 3/19	申請者
	サブインストラクター 養成講習会	実施なし	高校生 以上の 一般市民
講習会	サブインストラクター 検定会		高校生 以上の 一般市民
	水泳指導者研修会	9/20 2/23	水泳指導 員



▲チビッコ水泳教室

## 社会体育施設

根室市青少年センター P49 参照

根室市温水プール P50 参照

### 根室市営球場

根室市牧の内 146 番地 16 TEL0153-23-5982

開設期間 5 月 1 日～10 月 31 日

開放時間 9:00～17:00

使用料 無料

### 根室市運動広場

根室市牧の内 146 番地 16 TEL0153-23-5982

開設期間 5 月 1 日～10 月 31 日

開放時間 9:00～21:00

設備等 野球、ソフトボール、サッカー他

使用料 無料

### 根室市屋内相撲場

根室市牧の内 146 番地 16 TEL0153-23-5982

開設期間 5 月 1 日～11 月 30 日

開放時間 9:00～21:00

使用料 無料

### 根室市営アイスホッケーリンク

根室市牧の内 146 番地 16 TEL0153-23-5982

開設期間 12 月 21 日～翌年 2 月 28 日

開放時間 9:00～21:00

使用種目 アイスホッケー、長靴アイスホッケー

設備等 管理棟、照明設備他

使用料 無料

### 根室市武徳殿

根室市弥生町 2 丁目 5 番地 TEL0153-23-5982

開設期間 通年

開放時間 9:00～21:00

使用種目 剣道、柔道、空手

使用料	教育スポーツ目的	その他
	9:00～12:00	310 円 420 円
	12:00～17:00	420 円 630 円
	17:00～21:00	420 円 630 円
	9:00～17:00	630 円 940 円
	12:00～21:00	840 円 1,050 円
	全日	1,050 円 1,570 円

### 根室市ゲートボール場

根室市駒場町 2 丁目 16 番地 TEL0153-24-4791

開設期間 5 月 1 日～10 月 31 日

開放時間 9:00～17:00

設備等 2 コート、管理棟

使用料 無料

### 根室市パークゴルフ場

根室市宝林町 4 丁目 403 番地 TEL0153-24-1384

開設期間 5 月 1 日～10 月 31 日

開放時間 9:00～17:00 (6 月～9 月の毎週月・水・金曜日は 20:00 まで夜間開放/10 月は 9:00～16:00)

設備等 36 ホール、管理棟、照明設備他

使用料 1 日券 300 円

用具使用料 100 円

シーズン券 6,000 円

(65 歳以上半額)

休日 毎週木曜日(祝日の時は翌日)

### 根室総合運動公園サッカー・ラグビー場

根室市西浜町 1 丁目 51 番地 2 TEL0153-23-5982

開設期間 5 月 1 日～10 月 31 日

開放時間 9:00～21:00

使用種目 サッカー、ラグビー

使用料 1 時間 600 円、半日 2,100 円

1 日 4,200 円(高校生以下 半額)

照明使用料 1 時間 550 円

### 根室総合運動公園パークゴルフ場

根室市西浜町 1 丁目 52 番地 TEL0153-23-6621

開設期間 5 月 1 日～10 月 31 日

開放時間 9:00～17:00 (10 月は 9:00～16:00)

設備等 18 ホール管理棟他

使用料 根室市パークゴルフ場と共通

休日 毎週火曜日(祝日の時は翌日)

### 根室総合運動公園テニスコート

根室市西浜町 1 丁目 200 番地 2 TEL0153-23-6621

(17:00 以降 TEL0153-23-2235)

開設期間 5 月 1 日～10 月 31 日

開放時間 9:00～21:00(10 月は 9:00～17:00)

設備等 砂入り人工芝コート 8 面、照明設備他

使用料 1 面 2 時間 520 円

照明使用料 1 面 1 時間 260 円

### 根室総合運動公園河畔グラウンド

根室市西浜町 1 丁目 200 番地 2 TEL0153-23-5982

開設期間 5 月 1 日～10 月 31 日

開放時間 9:00～17:00

使用種目 多目的(レクリエーションスポーツ他)

使用料 無料(営利目的等除く)

### 根室総合運動公園スケートリンク

根室市西浜町 1 丁目 200 番地 7 TEL0153-23-2235

開設期間 12 月 21 日～翌年 2 月 28 日

開放時間 9:00～21:00

使用種目 400m公認リンク、中リンク、管理棟、照明設備他

使用料 無料

#### 根室市歯舞スポーツセンター

根室市歯舞 4 丁目 2 番地 TEL0153-28-2021

開設期間 通年

開放時間 平日 16:00～18:30 (歯舞スポーツ少年団優先)  
18:30～21:00 (曜日による指定種目)

土曜 13:00～15:30 (歯舞スポーツ少年団優先)

使用種目 バドミントン、ソフトバレーボール、フットサル他

使用料 無料

休日 日曜日および休日、年末年始 (12/29～1/3)

#### 根室市歯舞パークゴルフ場

根室市歯舞 3 丁目 35 番地 1 及び 35 番地 4 の一部

TEL080-1868-9479

開設期間 5 月 1 日～10 月 31 日

開放時間 9:00～16:00

設備等 18 ホール 管理棟他

使用料 根室市パークゴルフ場と共通

休日 毎週金曜日 (祝日の時は翌日)

#### 根室市厚床パークゴルフ場

根室市厚床 1 丁目 218 番地 TEL0153-26-2239

開設期間 5 月 1 日～10 月 31 日

開放時間 9:00～16:00

設備等 18 ホール 管理棟他

使用料 根室市パークゴルフ場と共通

休日 毎週水曜日 (祝日の時は翌日)

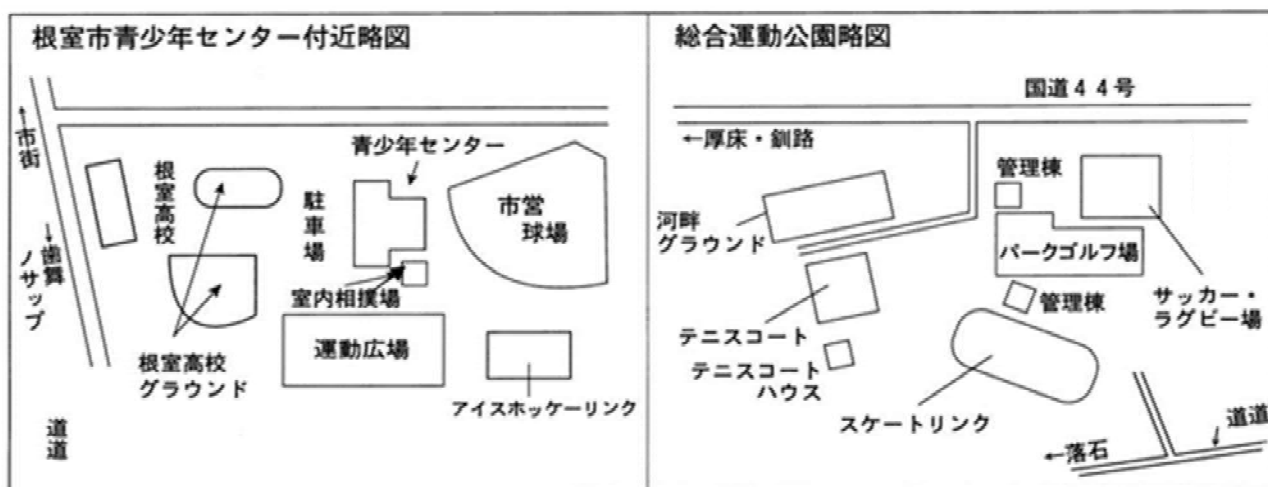
- ・TEL0153-23-5982 は青少年センター (スポーツ課) です。
- ・開設期間は天候等により異なる場合があります。
- ・開放時間外 (早朝) に利用できる施設もあります。



▲総合運動公園パークゴルフ場管理棟



▲総合運動公園サッカー・ラグビー場





# 総合体育会館整備推進課

〒087-8711 根室市常盤町 2 丁目 27 番地  
根室市教育委員会事務局 総合体育会館整備推進課  
電 話 (0153) 23-6111 FAX (0153) 24-8692

## ■ 目 的

経年劣化による老朽化や狭隘化など、当市の屋内体育施設（青少年センター・武徳殿・温水プール・相撲場）における課題解消をはじめ、根室市公共施設等総合管理計画に基づく複合化及び集約化による利便性の向上、更に、平常時は、全道大会公認施設への適合や新たなスポーツジャンルにも対応できる「スポーツの殿堂」として、非常時は、多くの避難者や支援物資等を受け入れる「市内最大の 1.5 次避難所」として、その目指すべき姿とする「防災拠点型総合体育会館」の建設に向け、高校生を含む市民委員会での議論を踏まえながら整備推進を図る。

## 主 な 事 業

### ■ 根室市総合体育会館建設市民委員会の設置と活動（令和 5 年度～令和 6 年度）

新総合体育会館の建設に関し、次世代を含めた幅広い市民意見を求めるため、「根室市総合体育会館建設市民委員会」を令和 5 年 10 月に設置。

- ❖ 令和 5 年 10 月 5 日 根室市総合体育会館建設市民委員会設置要綱の制定（根室市教育委員会訓令第 2 号）
- ❖ 令和 5 年 10 月 17 日 根室市総合体育会館建設市民委員会の委員 17 名に委嘱発令（令和 5 年 10 月 1 日付）

【委員構成】 スポーツ分野 5 名・経済分野 3 名・教育分野 2 名・防災分野 1 名・福祉分野 1 名・次世代分野 5 名

【委員任期】 令和 5 年 10 月 1 日から令和 7 年 3 月 31 日まで

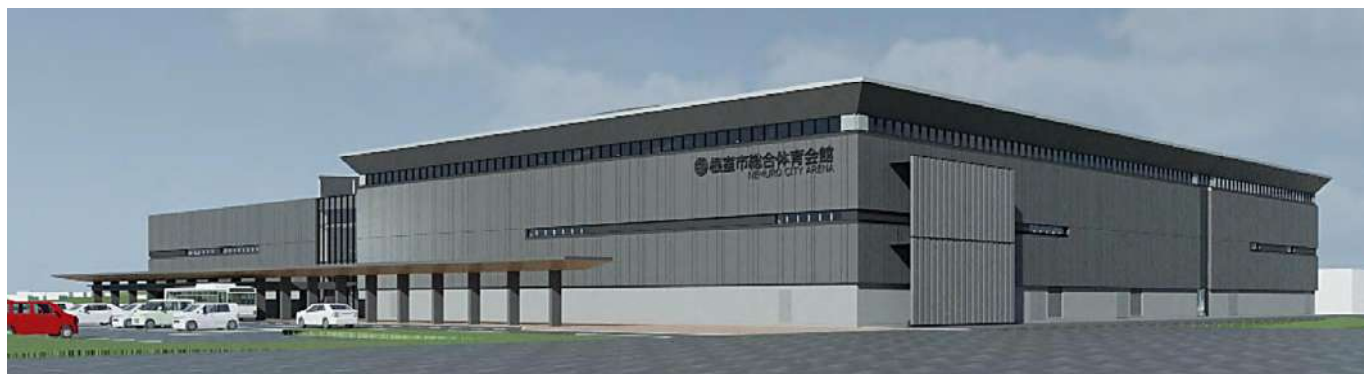
【会議開催】 R5.10.17 第 1 回市民委員会 R6. 8.27 第 7 回市民委員会  
R5.11. 2 第 2 回市民委員会 R6. 9.29 第 8 回市民委員会  
R6. 1.16 第 3 回市民委員会 R6.10.15 第 9 回市民委員会  
R6. 2.20 第 4 回市民委員会 R6.11.26 第 10 回市民委員会  
R6. 3.19 第 5 回市民委員会 R6.12.26 第 11 回市民委員会  
R6. 7.23 第 6 回市民委員会 R7. 3.27 第 12 回市民委員会

【活動内容】 基本構想・基本計画及び基本設計の策定作業（座学スタイルによる章別素案及びグループワークによる主要事項の検討）

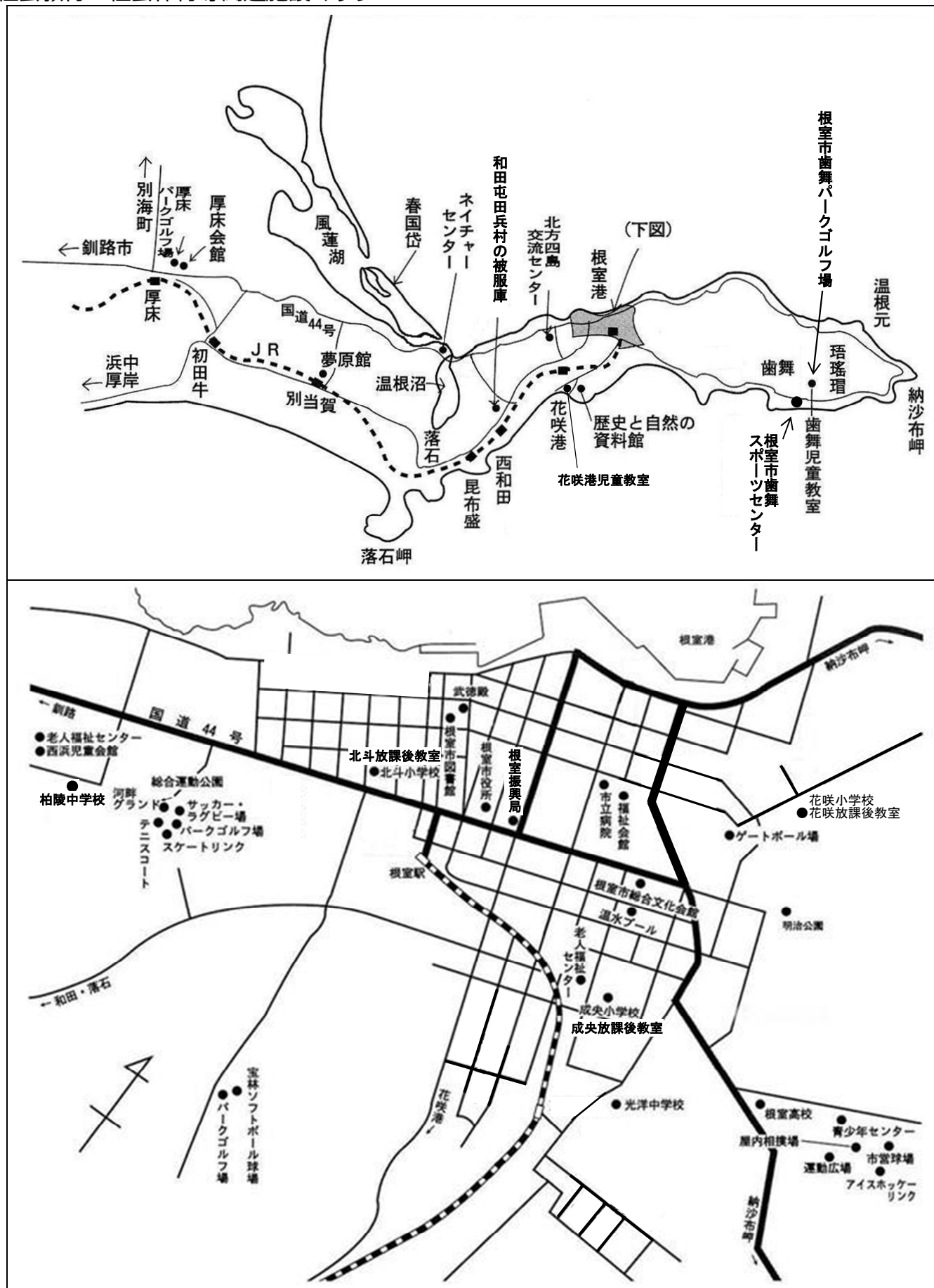


### ■ 根室市総合体育会館建設基本構想・基本計画及び基本設計の策定（令和 5 年度～令和 6 年度）

新総合体育会館の建設に向け、令和 6 年 6 月に「基本構想」を、令和 7 年 3 月には「基本計画」及び「基本設計」を、それぞれ根室市総合体育会館建設市民委員会と共に策定。



# 社会教育・社会体育等関連施設マップ



# 行政組織（令和7年5月1日現在）



教育長 波岸 克泰



委員 岩崎 園子  
(職務代理者)



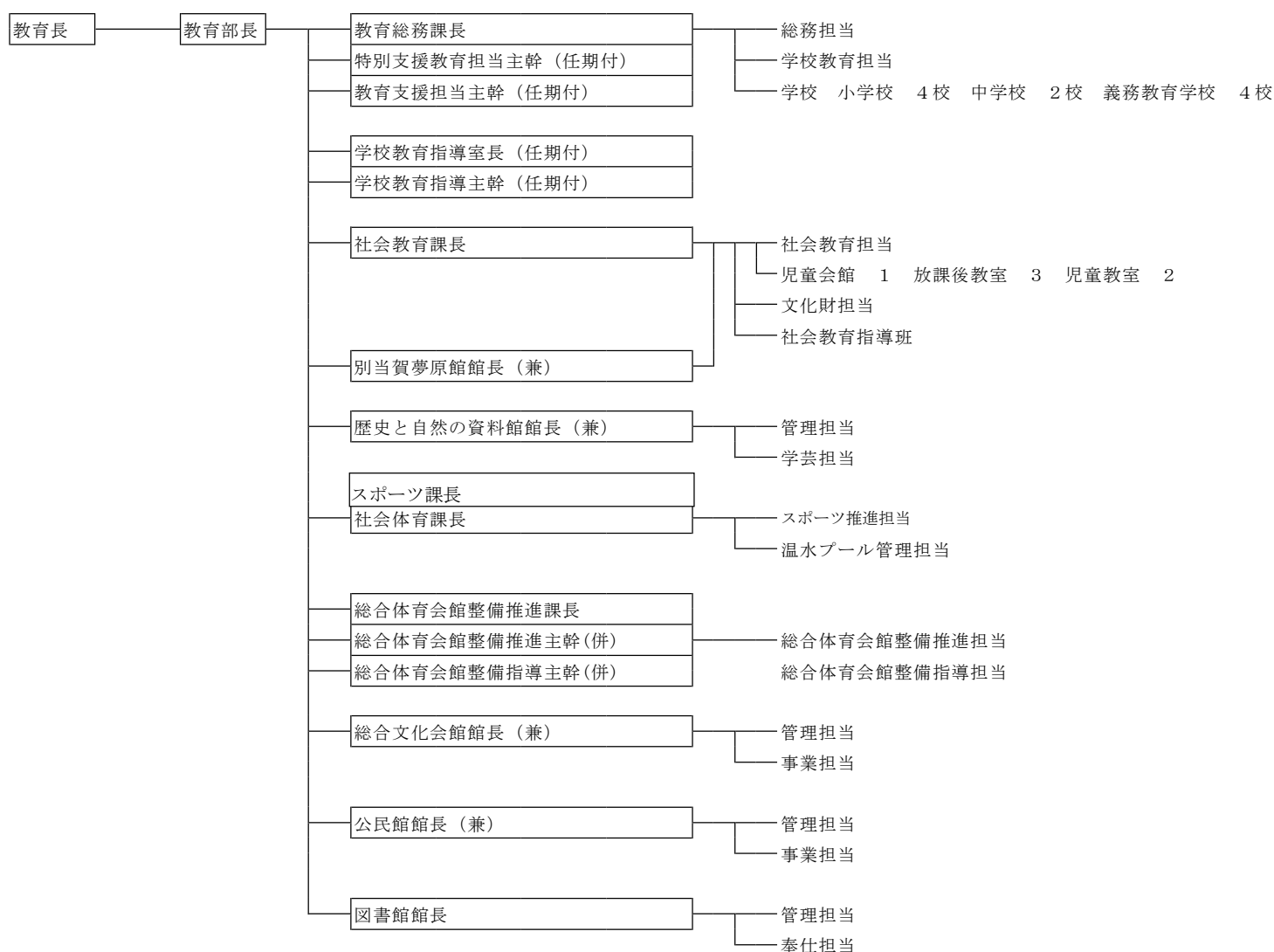
委員 魚谷 直世



委員 児玉 歩



委員 山本 連英





### 1. 根室市社会教育委員

任期 自 令和6年6月 1日  
至 令和8年5月31日

区 分	氏 名
学 校 教 育 関係者	高 田 真 弓
	高 橋 健 司
	千 葉 哲 也
社 会 教 育 関係者	狩 野 弓 子
	新 濱 勇
	瀧 谷 順 子
	濱 屋 ルミ子
	小田島 祐 人
	岡 田 勝 治
学 識 経験者	原 田 純 子
	荒 木 英 和
	荒 関 恵美子
	佐 藤 美喜夫
家 庭 教 育 活動者	島 郁 代
	飯 田 かおり

### 2. 根室市文化財調査委員会委員

任期 自 令和7年4月 1日  
至 令和9年3月31日

氏 名
山 本 純 郎
宇佐美 修 一
中 村 英 夫
高 橋 隆 一
橋 本 健
高 野 建 治
佐 藤 道 太
高 田 令 子
下斗米 真 梨
桐 澤 国 男

### 3. 根室市文化賞審議会委員

任期 自 令和6年7月 1日  
至 令和8年6月30日

氏 名
伊 藤 久美子
川 又 まつ子
宇佐美 修 一
桐 澤 国 男
大 宮 勇 吾
濱 崎 多佳子
兼 則 千紗子
池 本 昇

委員長 桐澤 国男

### 4. 根室市博物館建設審議会委員

任期 博物館建設完了の日まで

氏 名
越 野 征 子
高 橋 洋 一
桐 澤 藍 根
高 橋 克 衛

### 5. 根室市公民館運営審議会委員

任期 自 令和6年6月 1日  
至 令和8年5月31日

氏 名
池 本 昇
三ツ木 弘 美
菊 地 芙美子
山 本 みゆき
蛭 名 武 宣
木野内 孝 正
田 仲 雅 子
小 谷 鈴 子
中 谷 孝 二
田 中 昭 由
島 谷 貴 子
石 川 尚 人
岡 田 勝 治
小 形 和 子
多 嶋 身江子

委員長 池 本 昇

副委員長 三ツ木 弘美

6. 根室市スポーツ推進審議会委員

任期 自 令和7年5月22日  
至 令和9年5月21日

氏 名	氏 名
金 澤 英 俊	青 木 いづみ
狩 野 弓 子	四十物 直 朗
二 平 恵 子	菊 地 洋 介
岡 野 将 光	谷 川 昭 次
柳 原 健 一	又 井 ひろみ
委員長	金 澤 英 俊
副委員長	狩 野 弓 子

7. 根室市スポーツ推進委員

任期 自 令和6年5月 1日  
至 令和8年4月30日

氏 名	氏 名
加 藤 義 則	淀 川 真 也
飯 澤 典 夫	道 内 俊 和
阿 部 豊	浜 松 伯 吉
中 森 照 夫	四十物 直 朗
岩 本 敦 史	野 口 昌 幸
杉 本 未 来	米 谷 剛
初 井 一 彦	村 上 裕 介
森 佳代子	成 澤 幸 男
阿 部 悟	平 澤 譲
委員協議会 会長	加 藤 義 則
委員協議会 副会長	飯 澤 典 夫
委員協議会 副会長	中 森 照 夫

8. 根室市図書館協議会委員

任期 自 令和7年5月 1日  
至 令和9年4月30日

区 分	氏 名
学校 関係	久保木 聡
	佐 藤 雅 弘
	木野内 孝 正
社会 教育	阿 部 明 美
	藪 佳 子
	飯 田 かおり
	猪 熊 千 恵
学識 経験	荒 木 清 一
	大 宮 勇 吾
	吉 岡 教 之
会 長	飯 田 かおり
副会長	大 宮 勇 吾

9. 根室市教育支援委員会委員

任期 自 令和6年7月9日  
至 令和8年7月8日

選出区分	氏 名	所 属
医 師	杉 木 博 幸	根室共立病院
	江 村 晶 子	江村精神科内科病院
学識経験者	星 山 祐 二	根室市社会福祉協議会
校長会	竹 村 雅 裕	根室市立成央小学校
	久保木 聡	根室市立光洋中学校
	南 靖志	根室市立歯舞学園
教育職員	高 梨 ゆりか	根室市立北斗小学校
	星 川 加奈子	根室市立北斗小学校
	星 野 暁 代	根室市立花咲小学校
	佐 野 栄 太	根室市立花咲小学校
	沓 澤 歩	根室市立花咲港小学校
	佐 藤 舞	根室市立成央小学校
	鈴 木 恵美子	根室市立成央小学校
	山 中 貴 子	根室市立光洋中学校
	高 西 勇 希	根室市立光洋中学校
	高 橋 和 輝	根室市立柏陵中学校
	越 野 奈緒美	根室市立柏陵中学校
	黒 川 圭 太	根室市立歯舞学園
	細 野 史 孝	根室市立歯舞学園
	平 山 楓 弥	根室市立海星学校
	濱 田 百 代	根室市立海星学校
	川 岸 優太郎	根室市立おちいし義務教育学校
	伊 藤 睦 美	根室市立厚床小中学校
	岩 間 哉 恵	根室市立厚床小中学校
	金 田 さおり	北海道根室高等学校
市立保育所 職員	岡 野 麻 衣	市立まつもと保育所
	貝 塚 正 枝	市立こまば保育所
	坂 元 奈緒美	市立落石保育所
	六本木 明日香	市立厚床保育所
民間幼稚園 及び 保育園職員	佐 藤 基 子	根室カトリック幼稚園
	今 村 桃 香	根室つくし幼稚園
	夢 嶋 身江子	睦の園幼稚園
	塩 原 加津子	しらかば保育園
福祉施設 職員	熊 倉 百合香	みさき保育園
	野 口 晶 章	希望の家
	宇 井 三喜子	あいの手
	上 村 薫	根室すずらん学園
関係行政 機関職員	日 向 正 明	根室市教育委員会特別支援教育担当主幹
	角 田 牧 子	根室市教育委員会学校教育指導室長
	矢 萩 佳 子	根室市こども支援課保育士
	齋 藤 祥 子	根室市こども支援課保健師
	相 澤 明日香	根室児童デイサービスセンター言語聴覚士
	竹 内 かず恵	根室児童デイサービスセンター療育相談員
	濱 屋 恵	根室児童デイサービスセンター療育相談員
委員長	竹 村 雅 裕	

10. 根室市青少年問題協議会委員

任期 自 令和7年7月 1日  
至 令和9年6月30日

氏名	職名
石 垣 雅 敏	市長
波 岸 克 泰	教育長
菅 野 丈 治	根室公共職業安定所 所長
古 村 英 範	根室警察署 署長
藤 田 和 吉	根室振興局保健環境部くらし・子育て担当部長
飯 島 拓 也	根室市健康福祉部長
三ツ木 正 己	根室市青少年健全育成市民会議 会長
長谷川 俊 輔	根室市社会福祉協議会 会長
江 口 秀 和	根室市PTA連合会 副会長
岡 田 勝 治	根室市青年サークル連絡協議会 会長
辻 由 子	根室市立学校校長会 事務局次長
西 田 昌 美	根室市地域子ども会育成連絡協議会 会長
千 葉 哲 也	北海道根室高等学校 校長

## 11. 根室市文化賞・文化奨励賞受賞者

### 根室市文化賞受賞者

年 度	部 門	芳 名	年 度	部 門	芳 名
昭和 32 年度	芸 術	加 藤 卓 爾	昭和 55 年度	教育・芸術	西 橋 芳 生・西 橋 綾
"	科 学	伊 藤 初太郎	63	"	大 隅 太 八
33	教 育	青 柳 賢 治	平成 4 年度	芸 術	高 坂 和 子
35	"	能 瀬 稲 美	7	"	小野寺 静 枝
39	"	周田学園理事長 周田 順応	8	"	石 井 徳 雄
42	芸 術	中 村 貞 世	10	教 育	若 松 敏
"	"	立 花 勇	14	芸 術	高 村 靖 徳
43	"	中 沢 茂	16	教 育	細 川 憲 了
"	"	若 松 忠之助	20	"	内 山 隆 三
44	教育・科学	岡 清 松	26	"	齋 藤 宗 吉
45	科学・教育	北 構 保 男	"	芸 術	ねむろ太鼓保存会
46	芸 術	田 塚 源太郎	27	"	辻ノ内 弘
47	"	今 井 建 次	"	教 育	ネムロ・ホット・ジャズ・クラブ(代表 中谷孝二)
48	教育・芸術	三 浦 隆 治	29	芸 術	瑠璃瑠獅子神楽保存会(会長 中村 紀幸)
"	芸 術	田 家 喜代松	30	"	小 林 正 輔
49	教 育	二 瓶 傳	令和 3 年度	"	三 浦 總 造
54	芸 術	江 戸 勝 男	4	"	宇佐美 修 一

### 根室市文化奨励賞受賞者

年 度	部 門	芳 名	年 度	部 門	芳 名
昭和 35 年度	芸 術	中 村 貞 世	3	"	ねむろ太鼓保存会 (会長 岡野平吉)
"	"	中 沢 茂	4	科学・教育	高 田 勝
"	"	劇団カシオペア(代表 坪谷雄四郎)	5	芸 術	幸 坂 好 子
36	教 育	矢 野 ウ ラ	6	"	谷 村 道 夫
38	芸 術	三 浦 隆 治	"	"	宮 本 貞 子
"	教 育	温根元小学校簡易教具製作研究会 (会長 志摩勝)	7	"	日本詩吟学院岳風会北海道根室支部 (支部長 嶋忠雄)
39	芸 術	敷 浪 健 治	9	"	谷 藤 榮 子
43	"	瑠璃瑠獅子神楽保存会(会長 滝沢松太郎)	10	教 育	読書会一休さん(会長 宮下きみ子)
44	科 学	北 角 定 吉	11	芸 術	ほほえみコーラス(会長 桐澤藍根)
45	教育・芸術	西 橋 芳 生・西 橋 綾	12	"	高 江 久美子
46	芸 術	一川吟社 (代表 鷲尾豊治)	"	教 育	前 田 誠
47	"	劇団ぐるっぺ(代表 今井良雄)	13	芸 術	岩 佐 勝 治
48	"	江 戸 勝 男	"	教 育	根室フォークダンスサークル赤とんぼ (会長 松井八重子)
49	"	根室写真作家集団(代表 鈴木寅夫)	15	芸 術	厚床獅子舞保存会 (会長 田中武夫)
50	教 育	ネムロホットジャズクラブ(代表 谷内田一哉)	16	科 学	山 本 純 郎
52	芸 術	根室雅楽寮(代表 稲田勇)	17	教 育	ぐるーぶ写楽 (代表 志和秀春)
53	"	森 紫 朗	19	教育・芸術	嶋 忠 雄
55	教育・芸術	大 隅 太 八	21	"	茶道裏千家淡交会根室支部 (支部長 細川憲了)
56	芸 術	谷内田 きよ子			EAST POINT JAZZ ORCHESTRA(代表 丸山 一之)
57	"	根室短歌会(会長 中村菊雄)	23	芸術・教育	根室・わたすげの会(代表 飯倉定賢)
60	"	斎 藤 勘 六	24	芸 術	佐 藤 正一郎
"	教 育	若 松 敏	28	"	別 所 三 夫
61	"	五十嵐 章 介			川 又 まつ子
62	"	米 田 卓 一	令和 4 年度	"	志 和 秀 春
63	芸 術	根室陶芸研究会(会長 細川憲了)	5	芸 術	
平成 2 年度	"	中 村 菊 雄	6	教 育	
2	芸 術	高 田 節 子			



## 12. 根室市スポーツ賞・スポーツ奨励賞受賞者

### 根室市スポーツ賞受賞者

年 度	部 門	芳 名	年 度	部 門	芳 名
昭和 51 年度	庭 球	更 科 功	平成 9 年度	スケート	堀 内 翼
52	柔 道	吉 澤 正 伸	17	レスリング	菊 地 心
55	スケート	浜 谷 公 宏	17	スケート	田 中 優
60	"	境 義 一	19	スケート	田 中 穰
62	"	橋 本 祐 嗣	23	バドミントン	山 下 紋 可
平成 3 年度	陸 上	赤 松 幸 広	24	スケート	榊 原 一 輝
5	"	林 初 枝	25	水 泳	高 橋 桃 子
7	柔 道	佐 野 和佳子	26	スケート	上 原 悠 馬
"	水 泳	野 澤 みずほ	28	空 手	佐 藤 高 貴
8	柔 道	木 屋 好 絵	令和 2 年度	近代五種	太 田 楓
9	空 手	長 崎 勝	"	"	太 田 捺

### 根室市スポーツ奨励賞受賞者

年 度	部 門	芳 名	年 度	部 門	芳 名
昭和 50 年度	野 球	根室市立光洋中学校野球部	平成 7 年度	バレーボール	花咲ビクトリー
"	相 撲	高 井 良 信	"	陸 上	滝 澤 紀 貴
51	"	布 川 久	8	水 泳	北 本 寛 樹
"	バドミントン	高 橋 博 行	10	柔 道	菊 地 希 依
"	"	柴 田 節 子	"	"	藤 貴 健 士
52	スケート	須 崎 勝 幸	"	陸 上	松 澤 弘 和
"	"	四十物 義 之	"	水 泳	伊 藤 碧
"	バドミントン	五十嵐 伸 子 (旧姓 錦井)	11	卓 球	水 見 泰 之
53	バスケットボール	根室クラブ	"	空 手	大 塚 健 悟
"	野 球	根室教員クラブ	"	"	北海道根室高等学校空手道部
"	陸 上	笹 谷 圭 介	12	柔 道	佐 藤 康 太
"	"	天 神 章	"	"	菊 地 茂 夫
54	陸 上	秋 元 英 一	13	"	川 端 大 輔
"	スケート	浜 谷 公 宏	"	"	塚 田 誠 弥
"	"	坂 井 正 明	"	水 泳	新 保 美 羽
55	ラグビー	根室ラグークラブ	"	陸 上	宮 下 愛 未
56	バレーボール	とんでん A	15	ソフトボール	強 人 群
58	スケート	横 山 誠 司	"	水 泳	根室市立柏陵中学校水泳部
59	"	北海道根室高等学校スケート部	"	"	野 坂 力 也
61	陸 上	岡 野 将 光	"	"	辻 大 輝
62	軟式庭球(ペア)	渋谷 政 憲・酒 井 勇 一	"	レスリング	柏 崎 統 気
63	庭 球	根室市立和田中学校庭球部	"	防具付空手	石 垣 昌 栄
"	陸 上	岡 野 秀 成	16	レスリング	菊 地 心
平成元年度	"	鈴 木 寿 文	"	スケート	田 中 穰
"	野 球	根室オーシャンクラブ	"	バスケットボール	根室市立柏陵中学校バスケットボール部
"	剣 道	根室剣道スポーツ少年団	17	水 泳	高 橋 桃 子
2	ボクシング	狩 谷 博 幸	"	レスリング	北海道根室高等学校レスリング部
"	柔 道	藤 本 正 直	"	バスケットボール	根室市立柏陵中学校バスケットボール部
"	"	斉 藤 貴 久	"	水 泳	根室市立光洋中学校水泳部
"	"	木 屋 好 絵	18	野 球	根室球友クラブ
3	陸 上	北 村 浩 司	"	レスリング	白 崎 大 世
"	"	廣 島 哲 也	"	"	黒 部 経 樹
4	陸 上	田 中 一	"	"	大 野 兼太郎
"	"	岡 野 聖 美	19	野 球	根室球友クラブ
"	水 泳	野 澤 みずほ	"	水 泳	根室市立光洋中学校水泳部
"	野 球	花咲ジャイアンツ	"	レスリング	能 登 亮 平
"	バレーボール	花咲ビクトリー(女子)	"	スケート	戸 田 亮 太
5	水 泳	白 取 栄 美	20	陸 上	下 内 沙 織
"	"	根室市立光洋中学校水泳部	21	水 泳	根 塚 拓 也
"	陸 上	中 村 直 幸	"	"	嶋 田 侑 輝
"	卓 球	根室花咲スポーツ少年団卓球部	"	"	鈴 木 悠 矢
6	ソフトテニス(ペア)	小 島 伸 一・浦 崎 文 敏	"	"	加 藤 立 晟
"	ソフトボール	ノーティメイツ	"	"	鈴 木 彩莉唯

根室市スポーツ奨励賞受賞者

年 度	部 門	芳 名	年 度	部 門	芳 名
平成 22 年度	レスリング	北海道根室高校レスリング部	29	ダンス	BEAPING
"	水 泳	根室市立光洋中学校水泳部	"	近代3種	村 島 光 莉
"	ソフトテニス	能 登 修 哉	"	"	太 田 楓
"	水 泳	鈴 木 那	"	"	柴 田 柚 希
"	"	小 松 智 博	"	"	奥 山 勸九郎
"	"	山 田 蒼 萌	"	近代2種	太 田 捺
23	"	根室市立光洋中学校水泳部	"	"	山 本 晃 世
"	サッカー	花咲 FC(花咲スポーツ少年団サッカー部)	"	"	石 垣 里奈子
"	スケート	上 原 悠 馬	"	"	山 本 暁 生
"	"	榊 原 一 輝	30	ダンス	EM in color
"	陸 上	竹 内 萌 子	"	空 手	高 橋 星 翔
"	水 泳	石 井 美乃里	"	水 泳	宮 下 夏 音
"	"	若 林 聖 果	令和元年度	バドミントン	清 尾 星 祈
24	"	北海道根室高等学校水泳同好会	2	水 泳	小 坂 汰 一
"	"	根室市立光洋中学校水泳部	3	近代3種	谷 口 心 優
"	野 球	根室市立光洋中学校野球部	"	"	中 山 晏 侍
25	バドミントン	根室市立厚床中学校女子バドミントン部	"	バドミントン	清 水 瑠 莉
"	水 泳	根室市立光洋中学校水泳部	"	"	東 后 紬
"	"	千 野 恭 加	4	レスリング	高 橋 悠 汰
"	"	田 中 航 也	"	空 手	佐 藤 心
26	フットサル	花咲 FC	"	柔 道	山 崎 光 聖
"	水 泳	福 澤 紀竜弥	"	卓 球	安 藤 司 沙
"	"	八 嶋 菜 月	5	"	根室市立光洋中学校卓球部男子
"	バドミントン	伊 藤 佳 織	"	柔 道	乱 橋 幸 季
"	レスリング	菊 地 和	"	"	浜 辺 悠 月
27	スポーツ吹矢	根室イーグル支部	"	水 泳	石 垣 憧
"	水 泳	根室市立柏陵中学校水泳部	"	ダンス	滝 澤 きらり
"	卓 球	青 木 彩	6	柔 道	根室柔道スポーツ少年団中学生男子
"	近代3種	菅 原 美 香	"	卓 球	根室市立光洋中学校卓球部男子
"	"	浜 屋 玲 奈	"	バドミントン	菊 田 優 羽
"	水 泳	鈴 木 小百合	"	"	武 藤 希 乃
平成 28 年度	レスリング	藤 澤 侑 生	"	ダンス	武 田 栞 奈
"	水 泳	女 鹿 峻一朗	"	柔 道	浜 辺 朔 玖

### 13. 根室市の文化財

種 別	名 称	所在地	指定面積	指定年月日
国指定特別天然記念物	タンチョウ	市 内		昭和 27. 3. 29
国指定天然記念物	北海道犬	市 内		〃 12. 12. 21
〃	根室車石	花咲港		〃 14. 9. 7
〃	落石岬のサカイツツジ自生地	落石西	81. 86ha	〃 15. 2. 10
〃	クマゲラ	市 内		〃 40. 5. 12
〃	カラフトルリシジミ	〃		〃 42. 5. 2
〃	オジロワシ	〃		〃 45. 1. 23
〃	オオワシ	〃		〃
〃	エゾシマフクロウ	〃		〃 46. 5. 19
〃	コクガン	〃		〃
〃	マガン	〃		〃 46. 6. 28
〃	ヒシクイ	〃		〃
国指定史跡	西月ヶ岡遺跡	西浜町	136, 876. 03m <sup>2</sup>	〃 51. 8. 28
〃	根室半島チャシ跡群		94, 120. 74m <sup>2</sup>	〃 58. 4. 26
〃	(ボンモイチャシ跡)	納沙布	1, 386. 29	〃
〃	(ニノウシチャシ跡)	落石西	939. 29	〃
〃	(ヨンネモトチャシ跡)	温根元	6, 550. 53	〃
〃	(ヒリカタチャシ跡)	〃	1, 413. 48	〃
〃	(トウシヤム1号チャシ跡)	豊 里	1, 699. 87	〃
〃	(トウシヤム2号チャシ跡)	〃	869. 36	〃
〃	(コンブウシムイチャシ跡)	〃	8, 211. 67	〃
〃	(サツコタンチャシ跡)	〃	1, 816. 39	〃
〃	(ノツカマフ1号チャシ跡)	牧の内	4, 205. 82	〃
〃	(ノツカマフ2号チャシ跡)	〃	3, 385. 18	〃
〃	(コタンケシ1号チャシ跡)	〃	2, 882. 91	〃
〃	(コタンケシ2号チャシ跡)	〃	19, 631. 47	〃
〃	(シエナハウシチャシ跡)	〃	470. 04	〃
〃	(ニランケウシ1号チャシ跡)	穂 香	564. 25	〃
〃	(ニランケウシ2号チャシ跡)	〃	509. 85	〃
〃	(ニランケウシ3号チャシ跡)	〃	2, 661. 80	〃
〃	(ヨーナイ1号チャシ跡)	〃	2, 865. 81	〃
〃	(ヨーナイ2号チャシ跡)	〃	2, 945. 78	〃
〃	(ウエンナイチャシ跡)	〃	5, 459. 68	〃
〃	(チャルコロフィナ1号チャシ跡)	温根沼	4, 604. 82	〃
〃	(チャルコロフィナ2号チャシ跡)	〃	14, 099. 04	〃
〃	(アツケシエト1号チャシ跡)	西浜町	5, 506. 13	昭和 59. 7. 25
〃	(アツケシエト2号チャシ跡)	〃	551. 12	〃
〃	(アフラモイチャシ跡)	落石西	890. 16	〃
国登録有形文化財	根室市明治公園第1サイロ	牧の内		平成 13. 8. 28
〃	根室市明治公園第2サイロ	〃		〃
〃	根室市明治公園第3サイロ	〃		〃
〃	根室国後間海底電信線陸揚施設	西浜町		令和 3. 10. 14
〃	清隆寺本堂	松本町		令和 6. 8. 15
北海道指定天然記念物	ユルリ・モユルリ島海鳥繁殖地	昆布盛	168ha(4. 8ha)	昭和 38. 10. 18
〃	〃	〃	31ha(31ha)	〃
北海道指定有形文化財	和田屯田兵村の被服庫	西和田		昭和 43. 12. 18
〃	初田牛20遺跡出土の土偶及び墓坑出土遺物	資料館		平成 20. 3. 18
北海道指定無形民俗文化財	金刀比羅神社例大祭	市 内		令和 2. 5. 13
根室市指定有形文化財	寛政の蜂起和人殉難墓碑	納沙布岬		昭和 42. 7. 25
〃	旧根室牧場大金庫	資料館		昭和 44. 1. 9
〃	和田屯田兵碑	東和田		〃 50. 7. 29
〃	恵比須像	〃		〃 51. 6. 25
〃	俄羅斯船之圖及びワシレイラフロウ之圖	〃		〃
〃	穂香堅穴群出土の動物意匠付土器	〃		平成 15. 3. 7
根室市指定無形民俗文化財	瑤瑤瑠獅子神楽	瑤瑤瑠		昭和 44. 1. 9
根室市指定有形民俗文化財	アイヌ生活用具	資料館		平成 19. 4. 11
根室市指定天然記念物	ミズナラの風衝林	豊 里		平成 11. 2. 25
〃	〃	牧の内		〃
〃	歯舞湿原	歯舞ほか	263. 1ha	令和 5. 2. 7



施 設 名		所 在 地	規 模 等	設置年月日	収容人員	電話・FAX
根室市総合文化会館 根 室 市 公 民 館		〒087-0006 根室市 曙町 1-40	◎鉄筋コンクリート造 地上 3 階、塔屋 1 階 ・ 1 階 大小ホール、リハーサル室 多目的ホール他 4,672.28 ㎡ ・ 2 階 特別会議室、和室、視聴覚室 第 1～第 3 講座室他 2,309.82 ㎡ ・ 3 階 機械室 151.31 ㎡ ・ 塔屋 99.27 ㎡ 計 7,232.68 ㎡	平成 5 年 4 月 3 日	大ホール 1,000 名 小ホール 353 名	TEL 24-3188 FAX 23-6172
分館	厚 床 分 館	(厚床会館と併設のため省略)				
	歯 舞 分 館	(歯舞会館と併設のため省略)				
	落 石 分 館	(落石会館と併設のため省略)				
根室市図書館		〒087-0049 根室市 弥生町 2-5	◎鉄筋コンクリート 3 階建塔屋 1 階 ・ 1 階 1,392.014 ㎡ ・ 2 階 519.051 ㎡ ・ 3 階 398.085 ㎡ ・ 塔屋 123.491 ㎡ 計 2,432.641 ㎡	昭和 44 年 6 月 10 日 (文化センター) 平成 2 年 (図書館) 平成 6 年 5 月 14 日 改修・移転		TEL 23-5974 FAX 22-3292
根室市 歴史と自然の資料館		〒087-0032 根室市 花咲港 209	◎レンガ造り平屋建 ・ 敷地面積 3,776 ㎡ ・ 建物面積 904 ㎡	平成 16 年 10 月 1 日 (平成 2 年 4 月 1 日「根室市郷土資料保存センター」として開設)		TEL・FAX 25-3661
根室市青少年相談室		〒087-0051 根室市 緑町 2-11	◎鉄骨、外壁 ALC 造 2 階建 ・ 1 階 184.99 ㎡ ・ 2 階 81.01 ㎡ 計 266.00 ㎡	平成 17 年 4 月 1 日 (市役所 第 2 庁舎) 平成 21 年 4 月 1 日 (まちなかサロン「恋問」2 階) 令和 4 年 7 月 4 日 改修・移転		TEL・FAX 23-2859
根室市 西浜児童会館		〒087-0025 根室市 西浜町 4-46	◎補強コンクリート平屋建 ・ 児童教室 36.45 ㎡ ・ 学習工作室 29.19 ㎡ ・ 図書室 25.48 ㎡ ・ プレイルーム 30.11 ㎡ ・ 遊戯室 98.28 ㎡ 計 219.51 ㎡	平成元年 4 月 1 日	30 名 (留守家庭児童会定員)	TEL 24-8015
施 設 名		所 在 地	規 模 等	設置年月日	収容人員	電話・FAX

根室市 花咲港児童教室	〒087-0032 根室市 花咲港 209-1	◎木造平屋 児童教室分 ・児童室 64.59㎡ ・事務室 23.18㎡ ・体育館（共用） 188.80㎡ 計 276.57㎡	平成 18 年 4 月 1 日 令和 5 年 4 月 1 日 新築・移転	20 名 (登録児童 会定員)	Tel 25-8629
根室市 歯舞児童教室	〒087-0163 根室市 歯舞 3-35	◎鉄筋コンクリート ・児童教室 63㎡ ・事務室 18㎡ ・体育館（共用） 459㎡ ・和室（共用） 47㎡ 計 587㎡	平成 12 年 9 月 11 日	40 名 (登録児童 会定員)	Tel 28-2744
根室市 花咲放課後教室	〒087-0012 根室市 駒場町 2-12 (花咲小学校隣)	・児童教室 183.84㎡ ・屋内運動場 149.06㎡ ・事務室、器具庫他 332.87㎡ 計 665.77㎡	平成 21 年 4 月 1 日 令和 4 年 3 月 28 日 新築・移転	70 名 (留守家庭 児童会 定員)	Tel 23-4544
根室市 北斗放課後教室	〒087-0043 根室市 北斗町 3-5 (北斗小学校内)	・児童教室 239.50㎡ ・多目的室 59.50㎡ ・事務室 59.50㎡ 計 358.50㎡	平成 23 年 4 月 1 日	90 名 (留守家庭 児童会 定員)	Tel 23-3913
根室市 成央放課後教室	〒087-0004 根室市 光洋町 1-25 (成央小学校内)	・児童教室 237.50㎡ ・多目的室 59.50㎡ ・事務室 59.50㎡ 計 356.50㎡	平成 23 年 4 月 1 日	90 名 (留守家庭 児童会 定員)	Tel 24-9916
根室市別当賀夢原館	〒086-0075 根室市 別当賀 253	◎鉄筋コンクリート(一部 2 階建) ・研修室 A 68㎡ ・研修室 B・C 各 45㎡ ・調理室・食堂 48㎡ ・体育館 337㎡ ・事務室、シャワー室他 454㎡ 計 997㎡ 屋外休憩室 87㎡	平成 15 年 4 月 1 日	宿泊 50 名	夢原館 Tel・FAX 27-2757 社会教育課 社会教育担当 Tel 24-3180

## 根室市地域児童小公園一覧

(令和 4 年 6 月 1 日現在)

	公 園 名	所 在 地	面積 (㎡)	指 定 年 月	管 理 町 会
1	三 吉 神 社	花園町 2 丁目 1 6 番地	1, 9 0 0	昭和 3 6 年 6 月	花 園 町 会
2	歯 舞 中 央	歯舞 3 丁目 3 2 番地 2	4 0	昭和 3 8 年 8 月	歯舞第二町会
3	厚 床 第 2	厚床 1 丁目 7 0 番地	3 2 0	昭和 3 9 年 12 月	厚 床 東 町 会
4	別 当 賀	別当賀 3 9 2 番地	6 9 4	昭和 4 2 年 5 月	別 当 賀 町 会
5	婦 羅 理	歯舞 2 丁目 1 0 8 番地	6 2 5	昭和 4 6 年 5 月	新光第一町会
6	光洋チロリンランド	光洋町 2 丁目 5 番地 1	1, 5 0 0	昭和 5 0 年 9 月	第一光洋町会
7	岬 町	岬町 1 丁目 5 番地	6 4 7	昭和 5 2 年 4 月	岬 町 会
8	曙・幸・宝	宝町 2 丁目 43 及び 44 番地	1, 8 0 4	昭和 5 4 年 6 月	宝 町 会
9	温 根 沼	温根沼 1 9 6 番地	3 6 7	昭和 5 6 年 6 月	温 根 沼 町 会
10	花 咲 港 第 2	花咲港 1 7 2 番地 1	4 0 0	昭和 5 7 年 6 月	花咲港第二町会

## 15. 根室市社会体育施設

施 設 名	所 在 地	規 模 等	設置年月日	収容人員	電話・FAX
根室市青少年センター	〒087-0002 根室市 牧の内 146-16	◎鉄骨および鉄筋コンクリート 2 階建 ・ 体育館 1,112.40 m <sup>2</sup> ・ 研修室 116.07 m <sup>2</sup> ・ 相談室 44.09 m <sup>2</sup> ・ その他 1,690.54 m <sup>2</sup> 計 2,963.10 m <sup>2</sup> ・ 駐車場 5,427.5 m <sup>2</sup> 普通車 140 台 大 型 22 台	昭和 45 年 12 月 20 日	2,975 名	スポーツ課 スポーツ推進担当 Tel0153-23-5982 Fax0153-24-7212
根室市温水プール	〒087-0006 根室市曙町 2-29	◎鉄骨鉄筋コンクリート造り 地上 2 階建 ・ 競泳用 25m×15m (7 ヶス) <日本水泳連盟公認> ・ 低学年用 17m×10.5m ・ 幼児用 10.5m×3.5m ・ トレーニング室 53.72 m <sup>2</sup> ・ 研修室 105.09 m <sup>2</sup> 計 2,228.68 m <sup>2</sup> (1 階 1,877.73 m <sup>2</sup> 2 階 350.95 m <sup>2</sup> )	昭和 63 年 4 月 10 日		スポーツ課 温水プール 管理担当 Tel0153-23-5982 Fax0153-23-3392
根室市営球場	〒087-0002 根室市 牧の内 146-16	1 面 15,000 m <sup>2</sup> 開設期間 5 月～10 月	昭和 45 年 5 月		スポーツ課 スポーツ推進担当 Tel0153-23-5982 Fax0153-24-7212
根室市運動広場	〒087-0002 根室市 牧の内 146-16	野球、ソフトボール、サッカー、ラ グビー、陸上競技 32,000 m <sup>2</sup>	昭和 52 年 5 月 31 日		〃
根室市屋内相撲場	〒087-0002 根室市 牧の内 146-16	鉄骨造平屋建 97.2 m <sup>2</sup> 日本相撲協会規格（土俵 1）	設置 昭和 53 年 8 月 1 日 改築 平成 19 年 9 月 18 日		〃
根室市営 アイスホッケーリンク	〒087-0002 根室市 牧の内 146-16	2,000 m <sup>2</sup>	平成元年 12 月 25 日		〃
根室市武徳殿	〒087-0049 根室市 弥生町 2-5	◎木造平屋建 柔道、剣道場 311.85 m <sup>2</sup>	昭和 36 年 7 月 11 日		〃
根室市ゲートボール場	〒087-0012 根室市 駒場町 2-16	・ コート 3 面 ・ 管理棟 1 棟 61 m <sup>2</sup>	平成 4 年 5 月 2 日		スポーツ課 スポーツ推進担当 Tel0153-23-5982 Fax0153-24-7212 管理棟 Tel0153-24-4791



施 設 名	所 在 地	規 模 等	設置年月日	収容人員	電話・FAX
根室市 パークゴルフ場	〒087-0024 根室市 宝林町 4-403	2 面 4 コース 36 ホール 48,876 m <sup>2</sup> ・管理棟 1 棟 215.59 m <sup>2</sup>	平成 6 年 6 月 12 日 管理棟改築 令和 6 年 12 月 1 日		スポーツ課 スポーツ推進担当 Tel0153-23-5982 Fax0153-24-7212 管理棟 Tel0153-24-1384
根室総合運動公園 サッカー・ラグビー場	〒087-0025 根室市 西浜町 1-51-2	天然芝コート 12,920 m <sup>2</sup> サッカー 大人用 1 面又は子供用 2 面 ラグビー 大人用 1 面 夜間照明 4 基	平成 18 年 4 月 1 日		スポーツ課 スポーツ推進担当 Tel0153-23-5982 Fax0153-24-7212
根室総合運動公園 パークゴルフ場	〒087-0025 根室市 西浜町 1-51-2	2 コース 18 ホール 20,743 m <sup>2</sup> ・管理棟	平成 16 年 7 月 1 日		スポーツ課 スポーツ推進担当 Tel0153-23-5982 Fax0153-24-7212 管理棟 Tel0153-23-6621
根室総合運動公園 テニスコート	〒087-0025 根室市 西浜町 1-200-2	・砂入り人工芝 8 面 5,637 m <sup>2</sup> ・照明 Aコート 15 基 Bコート 15 基 ・管理棟	平成 12 年 4 月 29 日		スポーツ課 スポーツ推進担当 Tel0153-23-5982 Fax0153-24-7212 管理棟 Tel0153-23-2235
根室総合運動公園 河畔グラウンド	〒087-0025 根室市 西浜町 1-200-2	6,135.6 m <sup>2</sup> 多目的スポーツ	平成 11 年 5 月 1 日		スポーツ課 スポーツ推進担当 Tel0153-23-5982 Fax0153-24-7212
根室総合運動公園 スケートリンク	〒087-0025 根室市 西浜町 1-200-7	400mトラック 6,498 m <sup>2</sup> 補助リンク 3,359 m <sup>2</sup> (12,560 m <sup>2</sup> )	平成 8 年 1 月 6 日		スポーツ課 スポーツ推進担当 Tel0153-23-5982 Fax0153-24-7212 管理棟 Tel0153-23-2235
歯舞 スポーツセンター	〒087-0163 根室市 歯舞 4-2	・体育館 638 m <sup>2</sup> バドミントンコート 2 面 ・卓球室 55.3 m <sup>2</sup> 卓球台 1 台	平成 27 年 10 月 1 日		スポーツ課 スポーツ推進担当 Tel0153-23-5982 Fax0153-24-7212 公衆電話 Tel0153-28-2021
根室市歯舞 パークゴルフ場根室市	〒087-0163 根室市 歯舞 3-35-1 及び 35-4 の一部	2 コース 18 ホール 5,847 m <sup>2</sup>	平成 20 年 5 月 24 日 平成 30 年 4 月 1 日 市に移管		スポーツ課 スポーツ推進担当 Tel0153-23-5982 Fax0153-24-7212 管理棟Tel Tel080-1868-9479
根室市 厚床パークゴルフ場	〒086-0064 根室市 厚床 1-218-1	2 コース 18 ホール 9,979 m <sup>2</sup> 管理棟	平成 4 年 9 月 13 日 平成 12 年 4 月 22 日 市に移管		スポーツ課 スポーツ推進担当 Tel0153-23-5982 Fax0153-24-7212 管理棟 Tel0153-26-2239

## 16. 市長部局関連施設

施設名	所在地	規模等	設置年月日	収容人員	電話・FAX
根室市 春国岱原生野鳥公園 ネイチャーセンター	〒086-0074 根室市東梅 103	・ネイチャーセンター 鉄骨造一部木造 2 階建 569 m <sup>2</sup> ・展示フロア ・視聴覚会議室	平成 7 年 4 月 14 日		ネイチャーセンター TEL 25-3047 FAX 25-8570 農林課 TEL 23-6111
根室市農業会館	〒087-0034 根室市 東和田 724-5	◎鉄骨造平屋建 263 m <sup>2</sup> 研修室、調理室、大会議室	平成 11 年 4 月 1 日		管理人 TEL 25-3704 農林課 TEL 23-6111
根室市落石会館 (落石ふるさと館)	〒088-1782 根室市 落石東 133-3	◎木造 2 階建 987 m <sup>2</sup> 集会室、会議室、実習室、和室	平成 30 年 4 月 3 日		TEL 27-2821 市民環境課 TEL 23-6111
根室市花咲港会館 (コミュニティくるまいし)	〒087-0032 根室市 花咲港 209-1	◎木造平屋 708.43 m <sup>2</sup> 集会室、会議室、実習室、和室	令和 5 年 4 月 1 日		TEL 25-3946 市民環境課 TEL 23-6111
根室市厚床会館	〒086-0064 根室市 厚床 1-218-5	◎木造モルタル一部鉄骨平屋建 828 m <sup>2</sup> 集会室、会議室、実習室、和室	昭和 55 年 4 月 13 日		TEL 26-2322 市民環境課 TEL 23-6111
根室市温根沼会館 (コミュニティみづとり)	〒087-0035 根室市 温根沼 344-8	◎木造一部鉄骨 2 階建 820 m <sup>2</sup> 集会室、会議室、実習室、和室	平成 6 年 12 月 27 日		TEL 25-8671 市民環境課 TEL 23-6111
根室市歯舞会館 (総合コミュニティセンターあさひ)	〒087-0163 根室市歯舞 3-35	◎鉄筋コンクリート造 2 階建 1,498 m <sup>2</sup> 集会室、会議室、実習室、和室	平成 12 年 9 月 17 日		TEL 28-3258 市民環境課 TEL 23-6111
ふるさと遊びの広場 わんぱーく	〒087-0025 根室市 西浜町 1 丁目	◎木造 2 階建 916 m <sup>2</sup> 1 階 遊戯スペース、小さな子供の遊び場、グループ 2 階 ネット遊具、見守りスペース	令和 3 年 12 月 22 日		TEL 27-6080 FAX 27-6082 都市整備課 (都市公園担当) TEL 23-6111

## 17. 道・民間関連施設

施設名	所在地	規模等	設置年月日	収容人員	電話・FAX
北海道立 北方四島交流センター (愛称「ニ・ホ・ロ」)	〒087-0037 根室市穂香 110-9	鉄筋コンクリート造 2 階建 2,667 m <sup>2</sup> 1 階 展示室・ロシア文化ルーム 日本文化ルーム・調理実習室 視聴覚室 2 階 交流ホール・北方資料館展示室 展望室・対話ルーム	平成 12 年 2 月 7 日		TEL 23-6711 FAX 23-6713 休館日：月曜日 年末年始 5 月～10 月は無休

18. 施設使用料一覧

根室市別当賀夢原館

専用使用 (単位：円)					
時間区分 使用区分	午 前 9～12 時	午 後 12～17 時	夜 間 17～22 時	全 日 9～22 時	備考
研 修 室 A	940	1,260	1,680	3,360	68 m
研 修 室 B	470	630	840	1,680	45 m
研 修 室 C	470	630	840	1,680	45 m
調理室・食堂	730	1,150	1,570	3,150	48 m
体 育 館	3,250	3,880	5,880	11,760	337 m
シャワー室	1 人 1 回 100 円				
バーベキュー ハウス	1 炉 1 回 100 円				

- ・10月16日～翌年5月31日まで、暖房料（使用料の30%）がかかります。
- ・入場料を徴収するもの、営業行為の場合は使用料の100%増額となります。
- ・調理室・食堂を料理教室等で専用使用し、付属器具、水道、ガス、電気を使用する場合は、調理室・食堂午後料金の50%を基準として、午前、午後、夜間を各1回としてそれぞれの使用時間区分を合算した額となります。

宿泊研修（1人1泊） (単位：円)			
使 用 区 分		通常期間	暖 房 使用期間
小学生～高校生	個 人	310	400
	団 体	240	320
大 人	個 人	420	540
	団 体	330	430

- ・小学生未満は無料です。
- ・団体料金は20人以上です。
- ・10月16日～翌年5月31日まで、暖房料がかかります。
- ★専用使用・宿泊研修（3人以上の団体・グループ）は事前に申し込みが必要です。
- ★専用使用しない利用の場合は無料です。

根室市総合文化会館基本使用料

使用区分 時間区分		面積㎡	(単位：円)			
			午 前 9～12	午 後 12～17	夜 間 17～22	全 日 9～22
大ホール (舞台含む)	平 日	1311.9 4	29,500	42,100	62,580	125,160
	土・日・祝日		34,430	49,140	73,180	146,370
小ホール (舞台含む)	平 日	555.92	13,330	18,900	28,240	56,490
	土・日・祝日		15,530	22,050	32,970	65,940
大 ホ ー ル 舞 台		547.01	4,510	6,720	9,450	18,900
小 ホ ー ル 舞 台		264.80	2,200	3,150	4,620	9,240
第 1 楽 屋		20.26	420	630	840	1,680
第 2 楽 屋		30.52	630	940	1,470	2,940
第 3 楽 屋		30.99	630	940	1,470	2,940
シャワー室（1人）		－	100	100	100	－
リ ハ ー サ ル 室		143.84	3,360	4,830	6,930	13,860
幼 児 室		53.50	1,260	1,780	2,620	5,250
多 目 的 ホ ー ル		292.87	6,820	9,870	14,170	28,350
更 衣 室		7.72	100	210	310	630
婦 人 活 動 室		54.86	1,260	1,780	2,620	5,250
工 芸 室		71.40	1,680	2,410	3,460	6,930
実 習 室		100.32	3,360	4,300	6,300	12,600
特 別 会 議 室		135.76	3,150	4,510	6,510	13,020
中 会 議 室		72.99	1,680	2,410	3,460	6,930
第 1 講 座 室		46.81	1,050	1,570	2,200	4,410
第 2 講 座 室		100.78	2,310	3,360	4,830	9,660
第 3 講 座 室		103.74	2,310	3,360	4,830	9,660
視 聴 覚 室		131.81	3,150	4,510	6,510	13,020
視 聴 覚 映 写 室		28.31	630	940	1,470	2,940
第 1 和 室		19.21	420	630	840	1,680
第 2 和 室		16.99	420	630	840	1,680
第 3 和 室		18.96	420	630	840	1,680
水 屋		7.20	100	210	310	630

- 備考
1. 午前と午後、午後と夜間をととして使用する場合は、それぞれの区分の基本使用料の合算した額とする。
  2. 使用者が入場料又はこれに類するものを徴収し、若しくは営業行為をする場合は、基本使用料の100%を増額して徴収する。
  3. 時間区分を超過し、又は繰り上げて使用する場合は、超過又は繰り上げ1時間（1時間未満は、1時間とみなす。）につき、当該時間区分の基本使用料の30%の額とする。
  4. 冷暖房（冷房は、大・小ホール、多目的ホール、特別会議室）を使用する場合は、基本使用料の30%に相当する額を加算する。
  5. 祝日には、国民の祝日に関する法律（昭和23年法律第178号）第3条第2項に規定する休日を含むものとする。

- 使用料の減免
1. 公共のため行う集会で、市及び市の機関が主催又は共催するものの使用料（冷暖房加算を含む。）の免除又は70%減額。
  2. 社会教育関係団体が、社会教育活動のため使用するもの使用料（冷暖房加算を含む。）の70%減額。ただし、入場料又はこれに類するものを徴収する場合は、この限りでない。
  3. 社会福祉団体、地域自治会が主催する営利を目的としない行事等に使用するもの使用料（冷暖房加算を含む。）の70%減額。
  4. 幼、小、中、高等学校が教育課程の一環として行う行事使用料（冷暖房加算を含む。）の免除。
  5. その他、特に教育委員会が公益上必要と認めたもの。

# 根室市青少年センター使用料

別表（改）			根室市青少年センター使用料 （５月～１０月）					（単位：円）
区分（占有して使用する場合）			午 前	午 後	夜 間	午前・午後	午後・夜間	全 日
			9:00～12:00	12:00～17:00	17:00～21:00	9:00～17:00	12:00～21:00	9:00～21:00
			使用料	使用料	使用料	使用料	使用料	使用料
講堂及び体育館	教育目的及びアマチュアスポーツに使用する 場合	入場料の類を徴収しない場合	2,620	3,990	3,990	6,610	7,870	10,500
		７０％減額した使用料	780	1,190	1,190	1,980	2,360	3,150
		入場料の類を徴収する場合	6,610	9,870	9,870	16,380	19,740	26,250
	営業又は興行等に使用する 場合	入場料の類を徴収しない場合	16,250	24,440	24,440	40,690	48,750	65,000
		入場料の類を徴収する場合	48,750	73,190	73,190	121,940	146,250	195,000
	その他集会等に使用する場合		3,990	5,880	5,880	9,870	11,860	15,750
第１研修室 第２研修室	教育目的及びアマチュアスポーツに使用する場合		310	420	420	630	840	1,050
	７０％減額した使用料		90	120	120	180	250	310
	営業又は興行等に使用する場 合		3,250	4,940	4,940	8,190	9,750	13,000
	その他集会等に使用する場合		420	630	630	940	1,150	1,570
トレーニング機械使用料（１人１日）			中学・高校 １００、一般 ２１０					
備  考	１．開館時間前に使用したときは、午前の規定使用料、閉館時間を超えて使用した時は、夜間の規定使用料のそれぞれ１時間当たりの額にその額の３０％を加算した額の使用時間数の額を徴収する。 ２．暖房料は、暖房を使用している期間、規定使用料の３０％を加算して徴収する。 ３．特設電力量、臨時電灯料は、その都度実費を徴収する。 ４．１及び２において、それぞれ３０％加算した額に、１０円未満の端数が生じたときは、切り捨てるものとする。 ５．７０％減額の使用料は、規定使用料と加算された暖房料の合計額から７０％減額する。（各々から減額しない）							

別表（改）			根室市青少年センター使用料 （１１月～４月）																	（単位：円）			
			午 前			午 後			夜 間			午前・午後			午後・夜間			全 日					
			9:00～12:00			12:00～17:00			17:00～21:00			9:00～17:00			12:00～21:00			9:00～21:00					
区分（占有して使用する場合）			使用料	暖房料	計	使用料	暖房料	計	使用料	暖房料	計	使用料	暖房料	計	使用料	暖房料	計	使用料	暖房料	計			
講堂及び体育館	教育目的及びアマチュアスポーツに使用する場合	入場料の類を徴収しない場合	2,620	780	3,400	3,990	1,190	5,180	3,990	1,190	5,180	6,610	1,980	8,590	7,870	2,360	10,230	10,500	3,150	13,650			
		７０％減額した使用料			1,020			1,550			1,550			2,570			3,060			4,090			
		入場料の類を徴収する場合	6,610	1,980	8,590	9,870	2,960	12,830	9,870	2,960	12,830	16,380	4,910	21,290	19,740	5,920	25,660	26,250	7,870	34,120			
	営業又は興行等に使用する場合	入場料の類を徴収しない場合	16,250	4,870	21,120	24,440	7,330	31,770	24,440	7,330	31,770	40,690	12,200	52,890	48,750	14,620	63,370	65,000	19,500	84,500			
		入場料の類を徴収する場合	48,750	14,620	63,370	73,190	21,950	95,140	73,190	21,950	95,140	121,940	36,580	158,520	146,250	43,870	190,120	195,000	58,500	253,500			
	その他集会等に使用する場合		3,990	1,190	5,180	5,880	1,760	7,640	5,880	1,760	7,640	9,870	2,960	12,830	11,860	3,550	15,410	15,750	4,720	20,470			
第１研修室 第２研修室	教育目的及びアマチュアスポーツに使用する場合		310	90	400	420	120	540	420	120	540	630	180	810	840	250	1,090	1,050	310	1,360			
	７０％減額した使用料				120			160			160			240			320			400			
	営業又は興行等に使用する場合		3,250	970	4,220	4,940	1,480	6,420	4,940	1,480	6,420	8,190	2,450	10,640	9,750	2,920	12,670	13,000	3,900	16,900			
	その他集会等に使用する場合		420	120	540	630	180	810	630	180	810	940	280	1,220	1,150	340	1,490	1,570	470	2,040			
トレーニング機械使用料（１人１日）			中学・高校 １００、一般 ２１０																				
備 考	１．開館時間前に使用したときは、午前の規定使用料、閉館時間を超えて使用した時は、夜間の規定使用料のそれぞれ１時間当たりの額にその額の３０％を加算した額の使用時間数の額を徴収する。																						
	２．暖房料は、暖房を使用している期間、規定使用料の３０％を加算して徴収する。																						
３．特設電力量、臨時電灯料は、その都度実費を徴収する。																							
４．１及び２において、それぞれ３０％加算した額に、１０円未満の端数が生じたときは、切り捨てるものとする。																							
５．７０％減額の使用料は、規定使用料と加算された暖房料の合計額から７０％減額する。（各々から減額しない）																							



根室市温水プール使用料

(単位：円)

プ ー ル 使 用 料	区 分	1 人 1 回		回数券（12 枚綴り）		備 考	
	幼 児 （ 3 才 以 上 ）	100		1,000		幼稚園・学校等の 教育課程で使用す る場合を除く	
	小 ・ 中 学 生	210		2,100			
	高 校 生	310		3,100			
	高 齢 者	250		2,500		65 歳以上 70 歳未満	
	一 般	500		5,000			
	コ ー ス 占 有 使 用 料 （ 1 時 間 1 コ ー ス ）	公認コース 1,050			低学年コース 520		
研修室使用料 (104.92 m <sup>2</sup> )		午 前	午 後	夜 間	午前午後	午後夜間	全 日
		310	420	420	630	840	1,050
		研修室が未使用の場合は卓球ができます。					
トレーニング機械使用料 (1 日 券)		中学・高校生 100			一 般 210		
		トレーニング室は講習会を受けた方のみ使用できます ただし、認定書を取得した人（高校生を除く）と同伴の場合は使用できます。					

※70 歳以上無料、利用目的、団体等により減免あり。

## 市 章



大正 14 年 2 月 13 日に制定されたものを市制施行後も引き続いて市章とした。  
カタカナの口字 6 個を円形に配してム口を表し、中央のネ字の端と連携を取って  
“ネムロ”を表現した。

市名の由来      アイヌ語の「ニムオロ」（樹木の繁茂する所の意）といわれている。

## 根室市のシンボル

木      ……千島桜



スポーツ      ……卓 球



鳥      ……白 鳥



花      ……ユキワリコザクラ

