

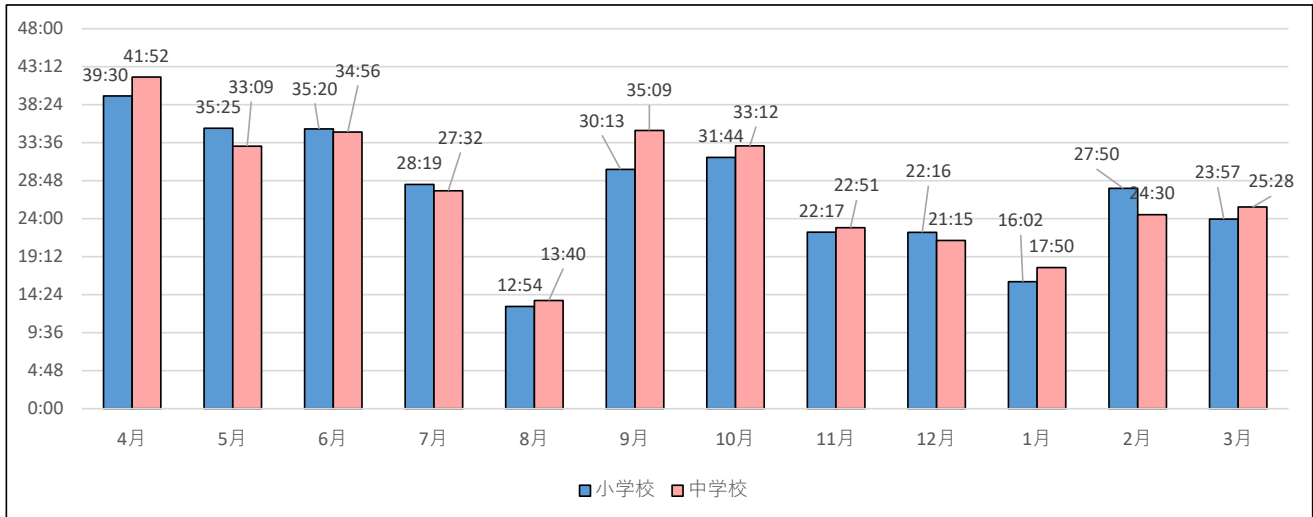
**令和7年度  
根室市立学校の職員(会計年度任用職員含む市費職員を除く)に係る時間外在校等時間の状況について**

- ◆算出対象期間 : 令和7年4月～令和8年3月
- ◆算出対象校 : 市立学校 10校 [小学校:4校、中学校:2校、義務教育学校:4校(前期課程を小学校、後期課程を中学校に含む)]
- ◆算出対象職員 : 市費職員以外の学校職員 [校長、教頭、主幹教諭、教諭、栄養教諭、養護教諭、事務職員]

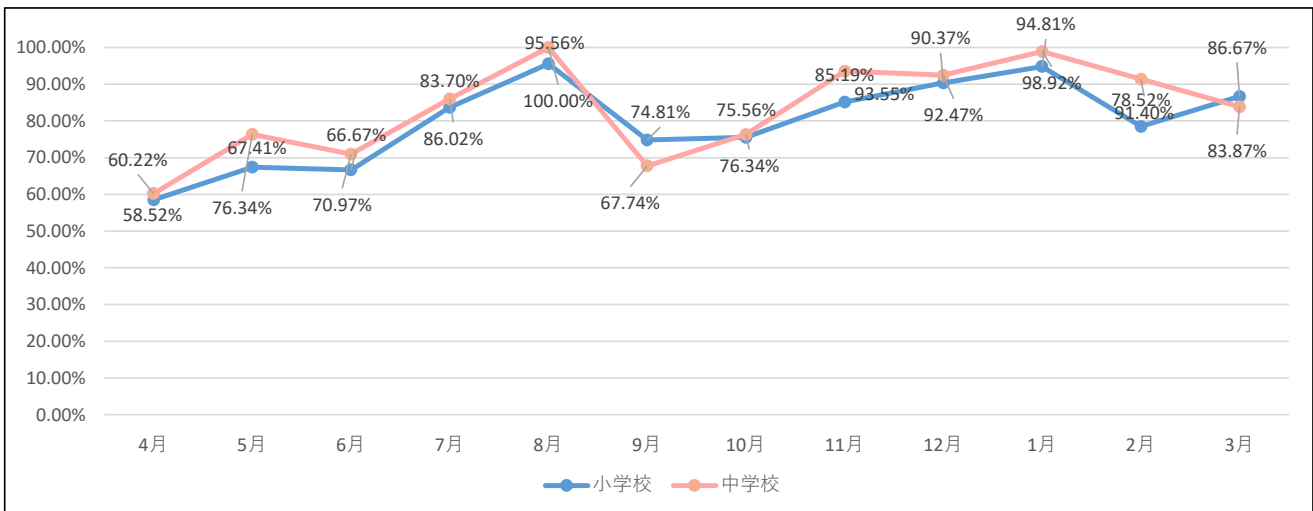
【目標値】※「学校における働き方改革のための業務改善計画(第2期)」において設定  
教育職員の在校等時間から所定の勤務時間を減じた「時間外在校等時間」を  
1か月で45時間以内、1年間で360時間以内とします。

**1. 月別の時間外在校等時間の推移**

(1) 対象職員の時間外在校等時間(一人当たりの平均値)



(2) 時間外在校等時間が月45時間以内の対象職員の割合



**2. 年間の時間外在校等時間の状況**

学校種	教職員数	うち年間360時間以内の職員	職員平均在校等時間	年間360時間を超過する職員
小学校	135名	82名 (60.74%)	334:07 h	53名 (39.26%)
中学校	93名	53名 (56.99%)	313:53 h	40名 (43.01%)

※職員数には、育休等により勤務のない者は含まない。