

見える わかる 水道 下水道



ねむるのみず

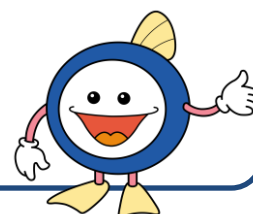
第 1 2 号

令和3年12月発行

温根元配水池ポンプ場

内容

- 桂木浄水場を見てもよう
- 令和2年度の決算について
(水道事業・下水道事業)
- 水道の凍結にご注意ください
- スイスイ君に聞いてみよう



桂木浄水場を見てみよう

根室市水道事業では、例年各小学校の社会科見学などで桂木浄水場の見学を受け入れていましたが、昨年度から新型コロナウイルス感染症の感染拡大防止の観点から、施設見学の受入を制限しています。

このことから、皆さんが少しでも桂木浄水場について知る機会をもってもらうために、今回の「ねむろのみず」では、桂木浄水場の施設を紹介します。

着水井

水源から送られてきた原水の量を調整して、浄水場内に水を導きます。

活性炭接触池

原水の臭いなどを取り除くために、粉末活性炭の水溶液を注入し、十分な接触時間をとります。

混和池

原水に混ぜられている成分が固まりやすくするために、薬品を混ぜます。

水源

着水井

活性炭接触池

混和池



急速ろ過池

浄水池

急速ろ過池

沈殿池できれいになった水を、砂の層と砂利の層を通してさらにきれいにします。



浄水池

ろ過池でさらにきれいになった水を塩素消毒して、配水池へ送ります。



フロック形成池

薬品と混ぜた水を混ぜて、水の中に溶け込んで濁り成分を大きな固まり（フロック）にしています。



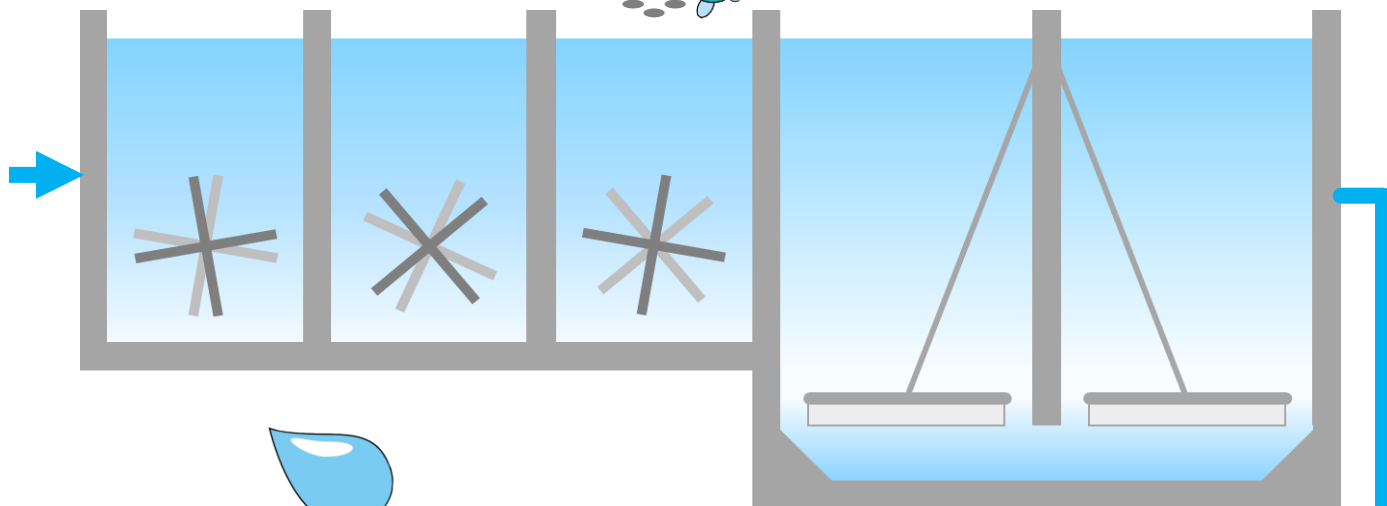
沈殿池

大きな固まりになった濁り成分を沈めて、きれいな水分離します。



フロック形成池

沈殿池

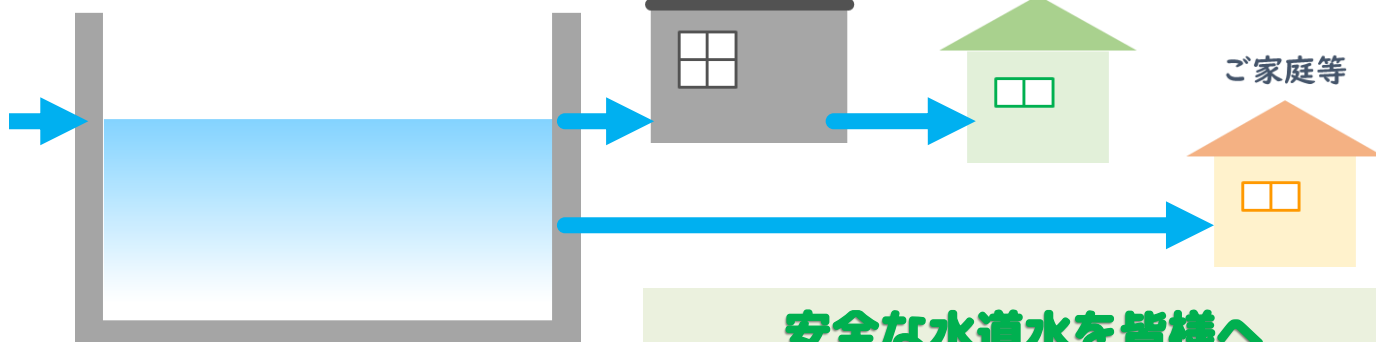


配水池

ポンプ場

ご家庭等

ご家庭等



配水池

浄水場で作られた水を貯留しながら、ご家庭等に配水します。自然流下により配水できないご家庭等には、ポンプで配水します。

安全な水道水を皆様へ

桂木浄水場では、温根・丹根沼やダム（コタンケシ川）ノツカマップ川から取水し、水処理用薬品を使って処理して水道水を作っています。原水は藻類やプランクトンが原因となるカビ臭などが発生し、降雨などによる気象状況で水質が大きく変化します。

それらの変化に応じて水処理用薬品を調整し、水道法に基づく水質基準に適合した水道水をご家庭等へ送り出しています。

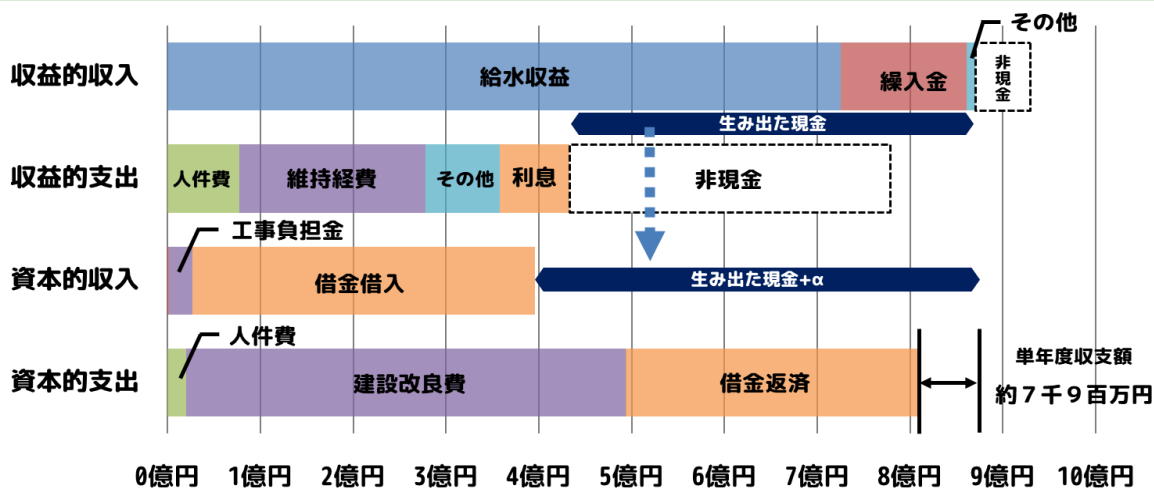
令和2年度の決算について

水道事業

水道事業会計全体として、収入から支出を差し引いた単年度収支は約7千9百万円の黒字を計上しました。また、令和2年度の主な事業として、老朽化した配水管の整備を図るものとして、市道横15号線外配水管布設替工事や市道花咲港小学校1号線配水管布設替工事などを行いました。

平成31年度4月請求分より料金改定を行ったことから、令和2年度の単年度収支は、黒字を計上しましたが、今後も人口減少に伴い、給水収益の減少が予想されます。

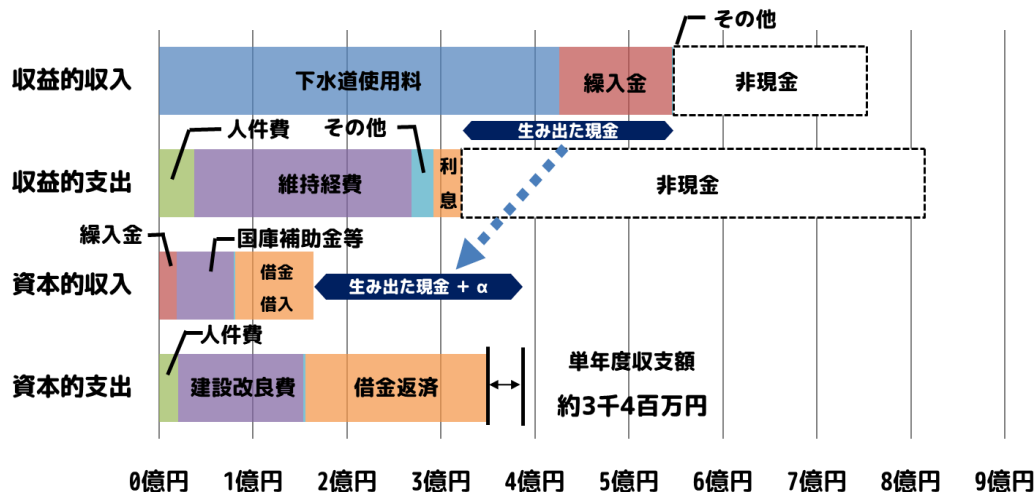
老朽化した配水管の計画的な施設整備並びに安定給水のための施設整備などを行い、快適な生活環境の整備、健全経営に努めてまいります。



下水道事業

下水道事業会計全体として、収入から支出を差し引いた単年度収支は約3千4百万円の黒字を計上しました。また令和2年度の主な事業としては、根室下水終末処理場砂ろ過器更新工事や根室マンホール内ポンプ等更新工事などを行いました。

新型コロナウイルス感染症の感染拡大防止対策に伴う外出自粛の影響により、下水道使用料が増加しましたが、人口減少に伴う有収水量の減少が続くことが予想されることから、次年度以降の下水道使用料は減少する見通しとなっているため、引き続き効率的な財政運営による経費の削減を徹底し、衛生的で快適な生活環境の整備に努めてまいります。



水道の凍結にご注意ください！！

一 今年も水道凍結の季節がやってきました

根室市では、例年11月から3月にかけて水道凍結事故が発生しており、1月、2月の凍結発生件数が多いため、特に注意が必要です。水道が凍結すると、水が出なくなるだけでなく、水道管や器具が破損するなどして、解氷作業や修理の費用がかかる場合もあります。

月別水道凍結補修件数

	11月	12月	1月	2月	3月	合計
平成28年度	11件	30件	347件	88件	0件	476件
平成29年度	3件	11件	73件	112件	0件	199件
平成30年度	0件	41件	143件	324件	3件	511件
令和元年度	0件	22件	76件	195件	17件	310件
令和2年度	0件	69件	343件	76件	21件	509件

こんな時には要注意

- 外気温がマイナス4℃以下になったとき
- 外出などで長時間水道を使用しないとき
- 床下換気口から風が吹き込むとき

注意

修理等にかかる費用については、お客様の負担となります。

凍結の状況により、修理内容に違いがありますので、修理依頼事業者へお問い合わせください。

水安全計画を策定しました

水源から給水栓に至る統合的な水質管理を行い、持続可能な安全で安心できる水道水の供給の確保を図ることを目的に「水安全計画」を策定しました。

詳しい内容については、根室市ホームページをご覧ください。QRコードを読み込んでいただくことで、該当ページにアクセスできます。



【「QRコード」は(株)デンソーウェブの登録商標です】

スイスイ君に聞いてみよう

Q. 根室下水終末処理場は何をしているの？

A. 汚水をきれいにするための施設です。

各家庭や事業所から流れてくる汚水を、川に放流しても安全な水にするための施設です。

終末処理場の施設は大きく『水処理施設』と『汚泥処理施設』に分類されます。

『水処理施設』では、場内に流れてきた汚水を微生物の働きにより、水と汚泥に分離します。分離された水は、下水道法等で定められた放流水質基準を遵守して、ハツタリ川へ放流しています。

『汚泥処理施設』では、「水処理施設で発生した汚泥」と市内で収集された「し尿及び浄化槽汚泥」の減量処理をおこなっています。処理前の汚泥等は、水分を多く含んでいるので、容積も重量もとても大きく、そのままの状態では埋立や焼却の処理を行うと、それだけ処理施設の寿命を縮めたり、焼却のための燃料を多く使わなければなりません。



次回は、「処理場で働く微生物について」の予定です。

お知らせ

★上下水道料金のお支払いは、
口座振替、コンビニ納入ができます。
★令和3年4月より、「PayPay」又は
「LINEPay」でもお支払いできます。
詳しくは上下水道料金センターへ

低所得者向けの水道料金・下水道使用料
減免制度があります。

詳しくは上下水道総務担当まで



水道の使用目的が変わった際に
用途区分の変更が必要な場合があります

詳しくは根室市上下水道料金センターまで

水道及び下水道に関する
各種お問合せ先はこちら

根室市役所

☎0153-23-6111

水道のお引越しの手続き等・水道料金について
上下水道料金センター 内線2007・2008

漏水・給水装置について
水道維持担当 内線2012・2013

排水の詰まり・トイレの水洗化について
下水道普及担当 内線2004

経営状況のこと・「ねむろのみず」について
上下水道総務担当 内線2006・2009

