

北海道旅客鉄道株式会社

(JR北海道)

札幌市中央区北11条西15丁目1-1



- 設立 1987年(昭和62年) 4月1日
- 従業員 約6,000人
- 採用実績 R6年度：51名 R7年度：37名

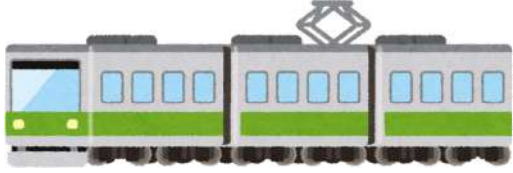
北海道全域での鉄道事業を基軸に、沿線の開発事業(不動産やホテルなど)にも取り組んでいます。



仕事内容

業種 鉄道業

内容 メンテナンス業務(車両・線路・電力設備などの維持管理)や駅での旅客サービスの提供などがあります。



こんな人材求めています!



- 「4つのマインド」を持つ学生と働きたいと考えています。
- ①公共インフラとしての責任を果たす「使命感」
 - ②北海道に愛着を持ち、地域の発展に貢献する「熱意」
 - ③新たなことに挑戦し、新しい価値を作り上げる「実行力」
 - ④仲間と協力して物事を進めることができる「協調性」

福利厚生・各種手当・休暇制度

通勤手当	住宅手当	育児休暇	看護休暇	健康保険	雇用保険	社宅	その他 都市手当 寒冷地手当 夜勤手当 特殊勤務手当 帰省補給金 等
扶養手当	資格手当	介護休暇	夏季休暇	労災保険	厚生年金	退職金制度	

陽伸工業株式会社



📍 根室市明郷142-10

☎ 0153-26-2120

📠 0153-26-2256

📅 設立 1988年(昭和63年)4月

👥 従業員 41人

📊 採用実績 R6年度：0名 R7年度：1名

明るく楽しい健康的な職場
です。ONEチームで道路の
未来を考えています。

仕事内容

🏭 業種 建設業、製造業

📋 内容 ●道路工事

●道路の舗装材を製造・管理
しています



🗨️ こんな人材求めています!

★ なんとなく働いてみよ
うと思っている方でも
大歓迎!

👉 いざ働くと興味が湧いて
働きがいのある職場です!

福利厚生・各種手当・休暇制度

通勤
手当

住宅
手当

育児
休暇

看護
休暇

健康
保険

雇用
保険

~~社宅~~

~~その他~~

~~扶養
手当~~

資格
手当

介護
休暇

夏季
休暇

労災
保険

厚生
年金

退職金
制度

有限会社 齋藤組



設立 1973年(昭和48年)

従業員 4人

採用実績 R6年度：0名 R7年度：0名

📍 根室市平内町2丁目41番地

☎️ 0153-23-3110

📠 0153-29-3685

快適な住環境づくりを目指す齋藤組
安全で安心できる住まいは生活の質を上げると考えます。

一人一人の要望に誠実に向き合います。
私たちは誇りを持って仕事を楽しみます。

ライフステージの変化に伴い必要とされる事柄をお客様と共に考えていきます。
住まいに関するご相談をお寄せください。



仕事内容

業種 ●建設業・宅建業

内容 ●一般住宅の新築・リフォームにかかる業務全般、不動産に関する業務全般



- 従来の在来工法と現代技術を活かした住環境づくり
- 多種多様な現場経験ができる
- 地域密着×自主施工の安心感
- 資格取得サポート・キャリアアップ環境

うちの職場の
アピールポイント

こんな人材求めています!

- ★ものづくりが好きな人
- ★1つのものをチームで作ることが好きな人
- ★地元・地域に貢献したい人
- ★学ぶ意欲がある・資格を取りたい人
- ★明るく元気で、コミュニケーション好きな人

福利厚生・各種手当・休暇制度

~~通勤手当~~

~~住宅手当~~

育児休暇

看護休暇

健康保険

雇用保険

~~社宅~~

その他

冬季燃料手当
資格取得支援
制度

~~扶養手当~~

~~資格手当~~

介護休暇

夏季休暇

労災保険

厚生年金

~~退職金制度~~



小売業

株式会社ヒシサン



📍 根室市本町4丁目43番地

☎️ 0153-23-2261

🏠 0153-24-9615

📅 設立 1931年(昭和6年)

👥 従業員 106人

📊 採用実績 R6年度：0名 R7年度：1名

創業は石炭販売業からはじまり、現在はガソリンスタンドや灯油・LPガスの配送等のエネルギーインフラを中心としている会社です。

それ以外にも設備機器の販売やホームセンターやボウリング場、日々変わる生活環境に合わせて事業展開をしています。

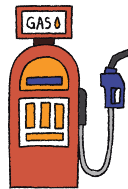
根室を中心に道東各地で様々な事業において、その地で必要とされる会社を目指しています。



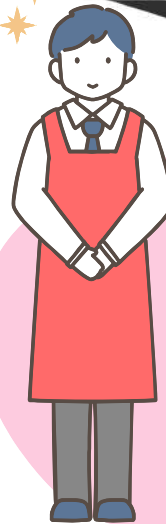
仕事内容

内容

- ヒシサン：ガソリンスタンド／灯油・LPガス配送センター／海上船舶給油／リフォーム住設／ホームセンター／コンビニ／コインランドリー
- 子会社：小林商店（水産）、PAC（ボウリング場、カーブス）、ノースマイティ（オートボックス）



こんな人材求めています！



- ★ 仕事を通じて地域貢献を目指したい人
- ★ 色々な仕事をしながら新しい自分を探したい人
- ★ 自分の可能性を引き出しスキルアップをしたい人

福利厚生・各種手当・休暇制度

通勤手当

住宅手当

育児休暇

~~看護休暇~~

健康保険

雇用保険

社宅

その他

扶養手当

資格手当

介護休暇

~~夏季休暇~~

労災保険

厚生年金

退職金制度

福祉

特別養護老人ホーム はまなす園

5



設立 1980年(昭和55年) 5月15日

従業員 67人

採用実績 R6年度：1名 R7年度：1名

📍 根室市有磯町2-19-2

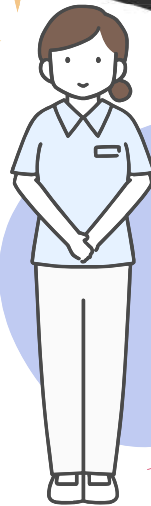
☎ 0153-22-3711 📠 0153-22-8674

はまなす園は、昭和55年設立の老人ホームです。

従来型、ユニット型、ショートステイ、デイサービスの4事業所を併設しており、それぞれの特性を活かしたサービスを提供しております。



こんな人材求めています！



お年寄りに
感謝と敬愛の心をもって
接することができる方



仕事内容

業種 介護福祉施設



介護の仕事は大変だというイメージがあるかもしれませんが、もちろん簡単なお仕事ではありません。ですが、長年地域にご尽力いただいたご利用者様をサポートすることは、とてもやりがいのあるお仕事です。

福利厚生・各種手当・休暇制度

~~通勤手当~~

住宅手当
(正社員)

育児
休暇

看護休暇
(正社員)

健康
保険

雇用
保険

~~社宅~~

~~その他~~

扶養手当
(正社員)

資格
手当

介護休暇
(正社員)

~~夏季
休暇~~

労災
保険

厚生
年金

退職金
制度

専門・技術サービス業 6

株式会社プラテック



設立 1981年(昭和56年)

従業員 28人

採用実績 R6年度：2名 R7年度：2名

📍 釧路本社：釧路市入江町9番2号
根室支店：根室市西浜町8丁目121番1
☎️ 0154-32-3081
📠 0154-24-7838

調査部と地質部に分かれて業務を行っています。正確な測量や地質調査を通して、都市開発や災害調査などの社会基盤(インフラ)整備の支援を行うことで、人々の生活に貢献する企業を目指しています。

測量・地質調査は、インフラ設備を維持、管理して行く上で必要不可欠な仕事です。日々技術が進化する状況に柔軟に対応し、知識や技術を磨きながら、地域社会のために尽力できるよう努めています。

調査部では、ドローンにカメラやレーザー機器を取り付けて行う測量や、レーザー機器を地上に設置して行う測量といった、最新技術を取り入れて調査を行っています。

地質部では、穴を掘って行う地盤調査だけでなく、「表面波探査」という穴を掘らずに地盤調査を行う方法にも対応し、作業の効率化を図っています。

年齢・勤続年数で評価されるだけでなく、個人の評価をしっかりとってくれるので、仕事のやりがいもあります。仕事の他にも社員でキャンプや釣り、ツーリングなど、コミュニケーションも活発な会社です。昨年度は、若者の採用・育成に積極的な企業として「ユースエール認定」を受けました。



こんな人材求めています!



- ★ ドローンやレーザーに興味がある
- ★ 最新技術に興味がある人
- ★ フィールドワークが好きな人
- ★ 地域社会・インフラ整備に貢献したい人
- ★ 地図に残る仕事をしたい人
- ★ コミュニケーションを通じて協調性を発揮する人

仕事内容

●調査部 (測量・設計)

様々な現場の土地や構造物の正確な位置、形状、高低差などの計測を行います。最新技術を取り入れ、ドローンやレーザー機器を駆使し効率化・精度の向上化を図っています。現地で得た様々なデータを成果品として図面や書類にまとめ、お客様に提出します。

●地質部 (地質調査)

建築物、道路や堤防などの構造部を作る時には土地や地盤の調査を行います。ボーリング調査・表面波探査等の調査結果から安全な構造物を建てることのできるのか評価を行い、成果品として図面や書類にまとめ、お客様に提出します。

福利厚生・各種手当・休暇制度

通勤
手当

住宅
手当

育児
休暇

看護
休暇

健康
保険

雇用
保険

~~社宅~~

その他

現場手当
赴任手当

扶養
手当

資格
手当

介護
休暇

~~夏季
休暇~~

労災
保険

厚生
年金

退職金
制度

双葉電気株式会社

📍 根室市宝林町5丁目39番地4

☎ 0153-24-5897

📠 0153-24-6987



📅 設立 1967年(昭和42年)4月

👥 従業員 17人

📊 採用実績 R6年度：0名 R7年度：0名

当社は地域に根付いた社会性の高い企業を目指し、人材育成にも力を入れ、資格取得等をはじめ様々な支援が充実した企業となっています。当社に加わり、お互いを高めてみませんか。



仕事内容

📌 業種 電気工事業

📌 内容 ●一般家庭や公共施設への配線や照明器具・機器等の設置など、電気工事を主な業務としております。

📌 うちの職場の
アピールポイント

●当社では業務の性質上、必要となってくる資格等の取得に掛かる経費は、会社による完全負担となっています。



こんな人材求めています!



★ 電気工事業にわずかでも興味のある方

★ 職務を通して未知の分野を学んでみたい方

★ 学ぶことに努力を惜しまない方



福利厚生・各種手当・休暇制度

通勤手当

住宅手当

育児休暇

看護休暇

健康保険

雇用保険

~~社宅~~

~~その他~~

扶養手当

資格手当

介護休暇

~~夏季休暇~~

労災保険

厚生年金

退職金制度

林建設工業株式会社

📍 根室市宝林町4丁目30番地

☎️ 0153-24-2185

📠 0153-24-2186

創業54年目 根室で地域のインフラを「つくる・守る仕事」を行なっています。インフラとは、道路や水道や電気など、みんなの生活を支える“見えない土台“のことです。弊社はそのインフラをつくったり守ったりすることで、暮らしを支える仕事をしています。

冬には除雪も行います。除雪は専用の機械を運転してみなさんが走行や歩行しやすいように努力しています。外国人の採用予定もしており人材不足への応援をもらっています。



📅 設立 1972年(昭和47年)9月22日

👥 従業員 14人

📊 採用実績 R6年度：0名 R7年度：0名



仕事内容

内容

主に外での作業になります。土木工事や解体工事を主として行っており「土木」とはインフラをつくる仕事になります。土を掘ったり固めたりして工事できるように整えます。

道路や雨水排水整備など幅広く飽きっぽい人や同じ作業を行うことが苦手な人に向いています。

「解体」とは古い物を安全にこわして建物があった場所をきれいに整えます。

こんな人材求めています!



勉強は嫌いだけど好奇心がある飽きっぽい性格の方
気がなったことに対して「なんでだろう?」と思った時に調べる力のある方

屋外行動が平気でなんでも構いませんが物事に取り組んで結果「達成感」を感じた経験がある方

福利厚生・各種手当・休暇制度

~~通勤手当~~

~~住宅手当~~

~~育児休暇~~

看護休暇

健康保険

雇用保険

~~社宅~~

~~その他~~

~~扶養手当~~

~~資格手当~~

~~介護休暇~~

夏季休暇

労災保険

厚生年金

退職金制度



📍 根室市宝林町5丁目2番地

☎️ 0153-24-2001 🖨️ 0153-24-5102



- 📅 設立 1967年(昭和42年)2月
- 👥 従業員 73人
- 📊 採用実績 R6年度：0名
R7年度：0名



当社は「根室の味を全国へ」をモットーに、新鮮な海産物の販売及び水産加工食品の製造・販売を行っています。北海道でも有数の水産加工業者である当社では、生鮮食品から加工品まで幅広い商品を取り扱っています。商社への販売をはじめ、個人のお客様へオンラインショップでの販売も行なっています。魚のプロとして、今後も新鮮で美味しい根室の海の幸を多くの方へ届けていきます。

高いシェアを誇り、設備投資・安全管理も徹底、また創業60年以上の歴史があり、業績好調につき安全して働けるのも当社の特徴です。

商品開発、海外展開、オンラインショップ運営など、意欲次第で多岐にわたる仕事にチャレンジできる可能性があります！入社後、まずはじっくり学びながら、取り組んでいただきたいです。



仕事内容

📌 業種 水産加工業 [水産食品の製造]

📌 内容 ●総合職

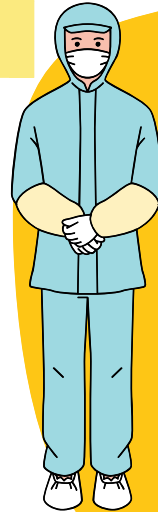
→会社の基本となるモノづくりに携わっていただきます。入社後、皆さんには商品の製造をはじめ、生産管理・在庫管理・商品の梱包などをお任せします。ゆくゆくは、海産物の仕入れ・工場での業務の手配・各種事務業務も手掛けていただきます。まずは商品知識や技術を身につけ、将来的には営業職や管理職などを担って頂きます。

●事務職

→裏方で会社を支える仕事です。書類作成や伝票作成が主な業務です。他にも電話対応や来客対応、営業補助など多岐にわたります。将来的には労務管理や財務管理もしていただきます。



こんな人材求めています！



- ★ 率先して仕事に取り組むリーダー型
- ★ 仲間と協力して仕事ができるチームワーク型
- ★ 細かい作業が得意、きちんと仕事に向き合えるコツコツ型
- ★ 体力に自信があり、行動力のあるブースター型
- ★ 物事を注意深く考えるマーケティング型

🐟 様々な方が活躍できます！

福利厚生・各種手当・休暇制度

通勤手当

住宅手当

育児休暇

看護休暇

健康保険

雇用保険

社宅

その他

燃料手当
制服や備品の支給

扶養手当

資格手当

介護休暇

夏季休暇

労災保険

厚生年金

退職金制度

帯広日産自動車株式会社

📍 釧路市鳥取大通9-2

釧路本部

☎️ 0154-53-4123

📠 0154-55-7007



📅 設立 1971年(昭和46年) 5月

👥 従業員 256人

🏆 採用実績 R6年度：9名 R7年度：10名

東北海道最大規模の自動車ディーラーです。日産車は全車種取り扱っております。1人のお客さまを1人の営業が担当するのではなく、1人のお客さまをお店全員でフォローすることで、いつでもスムーズに対応することができるようになります。そうすることで、スタッフは休日をしっかり取得することができるなど、ワークライフバランスの充実を目指しています。



仕事内容

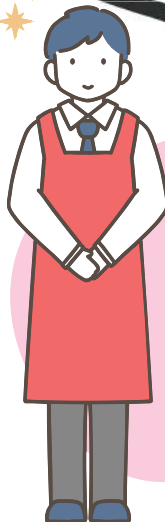
業種 自動車販売、保険代理店業
自動車整備修理板金塗装

- 内容**
- 営業職：お客さまに最適なカーライフを提案する。
 - 整備士：クルマのドクターとしてお客さまに安心を提供する。

うちの職場の
アピールポイント

- 帯広地区8店舗、釧路地区5店舗で合計13店舗あります。
- 各種研修プログラムがありますので未経験者でも安心して就業いただけます
- 防災訓練や各種イベントへの参加、出張授業など地域貢献活動も積極的に行なっています
- 健康経営に取り組んでいます

こんな人材求めています！



★ お客さまに「ありがとう」と言われることに喜びを感じられる方

★ 「人」と「人」の繋がりを大切にされる方

★ 仲間を大切にし、常に成長していく方

★ 日産の顔となり、地元へ貢献する方



福利厚生・各種手当・休暇制度

通勤
手当

~~住宅
手当~~

育児
休暇

~~看護
休暇~~

健康
保険

雇用
保険

~~社宅~~

その他

扶養
手当

資格
手当

~~介護
休暇~~

夏季
休暇

労災
保険

厚生
年金

退職金
制度

禁煙手当
車両購入手当
各種報奨金
メンター制度
年間休日113日