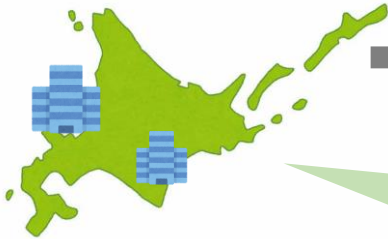


「移住支援金」 を活用して、北海道で働きませんか？

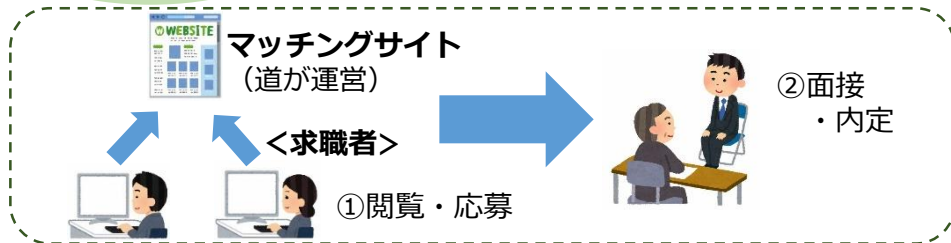
東京23区から

北海道で
就業・起業・テレワーク・関係人口移住！

(就業の場合)

詳しくは、
ご相談ください！転入先の市町村から
移住支援金を受給

- ・ 単身：60万円
- ・ 世帯：100万円



移住支援金とは？

北海道へのUターン就職を促進するため、東京23区（在住者または通勤者）から北海道内に移住し、移住支援金対象法人に就業した方等に最大100万円※の移住支援金を支給する制度です。

※18歳未満の世帯員を帯同して移住した場合、18歳未満の者一人につき最大100万円を加算する市町村あり（移住予定先の市町村にご確認ください。）

対象要件は？※市町村によって異なる場合がございます。

⇒次の①～④のすべてを満たしている方です。

<移住元要件>

- ① 移住する直近10年間のうち、**通算5年以上 東京23区 に 在住 or 通勤** していた方
 - ② 移住する**直前に、1年以上、東京23区 に 在住 or 通勤** していた方
- ※①②ともに、通勤の場合にあっては、**東京・埼玉・千葉・神奈川県**のいずれかに居住していた方

<移住先要件>

- ③ 北海道内の**移住支援金対象の市町村**に転入された方（裏面）

<就業要件> 次のa,b,c,d,eのいずれかに該当すること

- ④-a **就業**（**マッチングサイト掲載**の法人に新規就業した方）
- b **専門人材**（**国のプロフェッショナル人材事業**又は**先導的人材マッチング事業**を利用した方）
- c **起業**（**道の起業支援事業「地域課題解決型起業支援金」**の交付決定を受けた方）
- d **テレワーク移住**（**転勤等ではなく、自己の意思**により移住し、**東京23区**での仕事を継続する方）
- e **関係人口**（**移住先の市町村**から本事業における**関係人口**と認められた方）

マッチングサイトとは？

- 道が運営する、移住支援金対象の求人を掲載する求人サイトです。
- サイトには、**移住支援金の対象求人**情報や、北海道への**移住関連情報**が掲載されています。

＼求人情報掲載中！／

スマートフォンからは
こちらのQRコードで
読み取りできます！



＼対象要件など詳細情報／

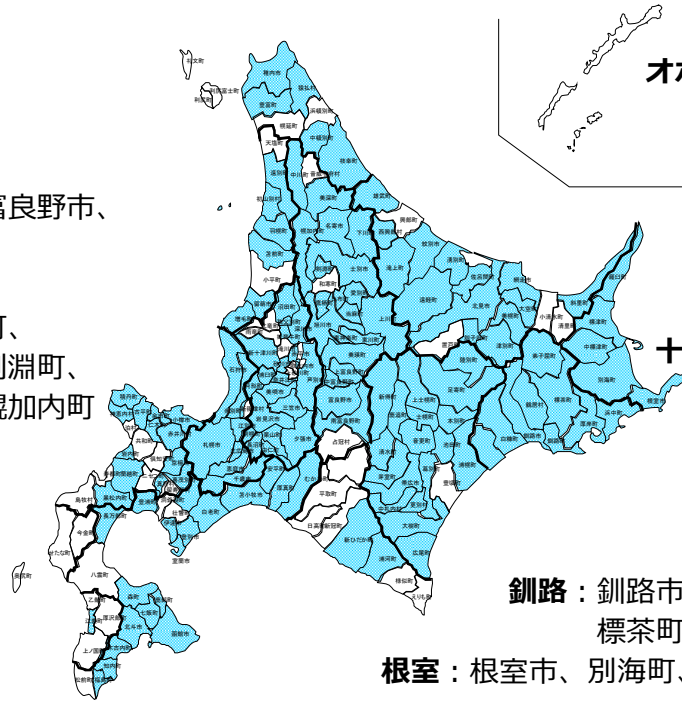
北海道庁のHPも
合わせてご覧ください



<移住先要件> 対象市町村はどこ？

⇒ 次の**136市町村**に移住(転入)した方が対象

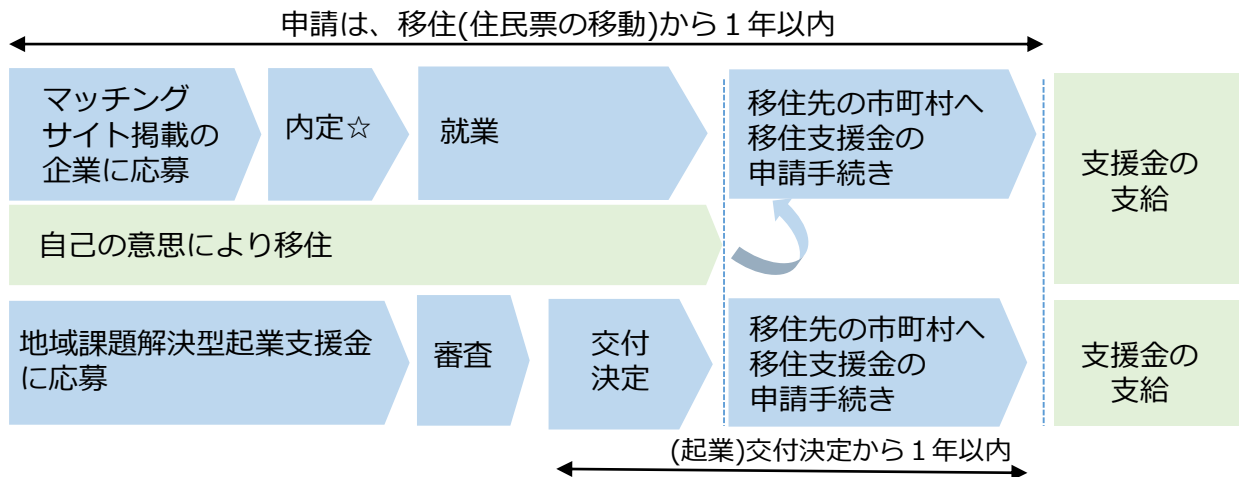
- 空知**：夕張市、岩見沢市、美唄市、芦別市、赤平市、三笠市、砂川市、深川市、南幌町、奈井江町、由仁町、長沼町、栗山町、月形町、浦臼町、新十津川町、妹背牛町、秩父別町、沼田町
- 石狩**：札幌市、江別市、千歳市、恵庭市、北広島市、石狩市、当別町
- 後志**：小樽市、黒松内町、蘭越町、真狩村、喜茂別町、京極町、岩内町、神恵内村、積丹町、古平町、仁木町、余市町、赤井川村
- 胆振**：室蘭市、苫小牧市、登別市、伊達市、豊浦町、白老町、厚真町、安平町、むかわ町
- 日高**：新ひだか町、浦河町
- 渡島**：函館市、北斗市、福島町、知内町、木古内町、七飯町、鹿部町、森町、長万部町
- 檜山**：江差町
- 上川**：旭川市、士別市、名寄市、富良野市、鷹栖町、東神楽町、当麻町、比布町、愛別町、上川町、東川町、美瑛町、上富良野町、中富良野町、南富良野町、剣淵町、下川町、美深町、中川町、幌加内町
- 留萌**：留萌市、増毛町、苫前町、羽幌町、初山別村、遠別町
- 宗谷**：稚内市、猿払村、中頓別町、枝幸町、豊富町
- オホーツク**：北見市、網走市、紋別市、美幌町、津別町、斜里町、訓子府町、遠軽町、佐呂間町、湧別町、滝上町、西興部村、雄武町、大空町
- 十勝**：帯広市、音更町、士幌町、上士幌町、鹿追町、新得町、清水町、芽室町、中札内村、更別村、大樹町、広尾町、幕別町、池田町、本別町、足寄町、陸別町、浦幌町
- 釧路**：釧路市、釧路町、厚岸町、浜中町、標茶町、弟子屈町、鶴居村、白糠町
- 根室**：根室市、別海町、中標津町、標津町、羅臼町



■：対象市町村

移住支援金交付までの流れ (移住先の市町村に申請)

※申請のタイミングに注意！まずは移住予定先の市町村にお問い合わせください。



起業の場合について

- ・ 「地域課題解決型起業支援金」の募集情報は、**北海道中小企業課**にお問い合わせください。
- ・ 採択には、地域課題解決の観点や、事業性などに関する審査があります。
- ・ (連絡先) **011-231-4111 (内線26-220)**

詳しくは、
ご相談ください!

道 中小企業課 HP
<http://www.pref.hokkaido.lg.jp/kz/csk/index.htm>



【お問い合わせ】 受付時間：平日 8:45~17:30
北海道経済部 産業人材課 TEL: 011-251-3896(直通)