

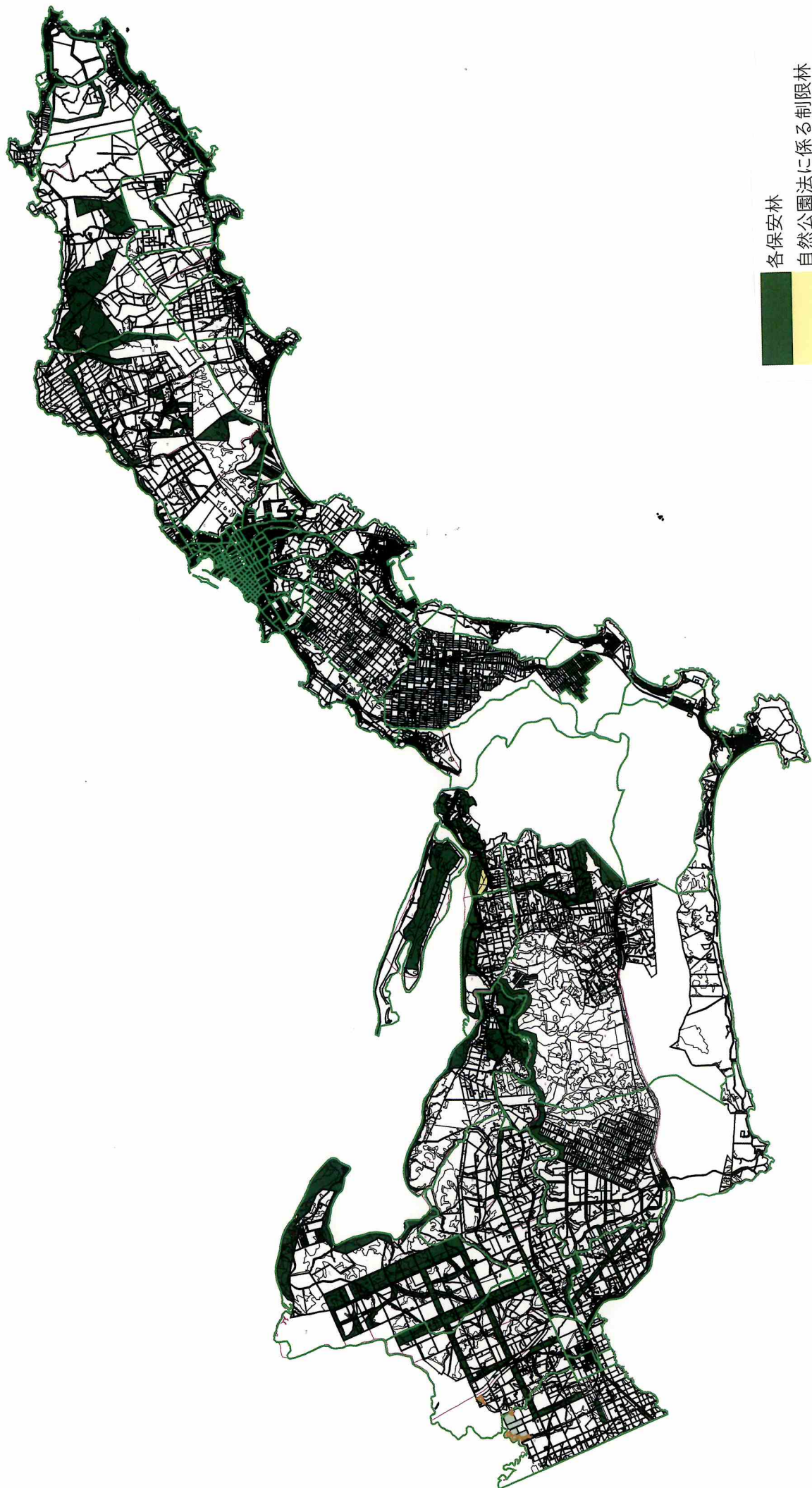
農地

1/180000



天然林
人工林

1/180000



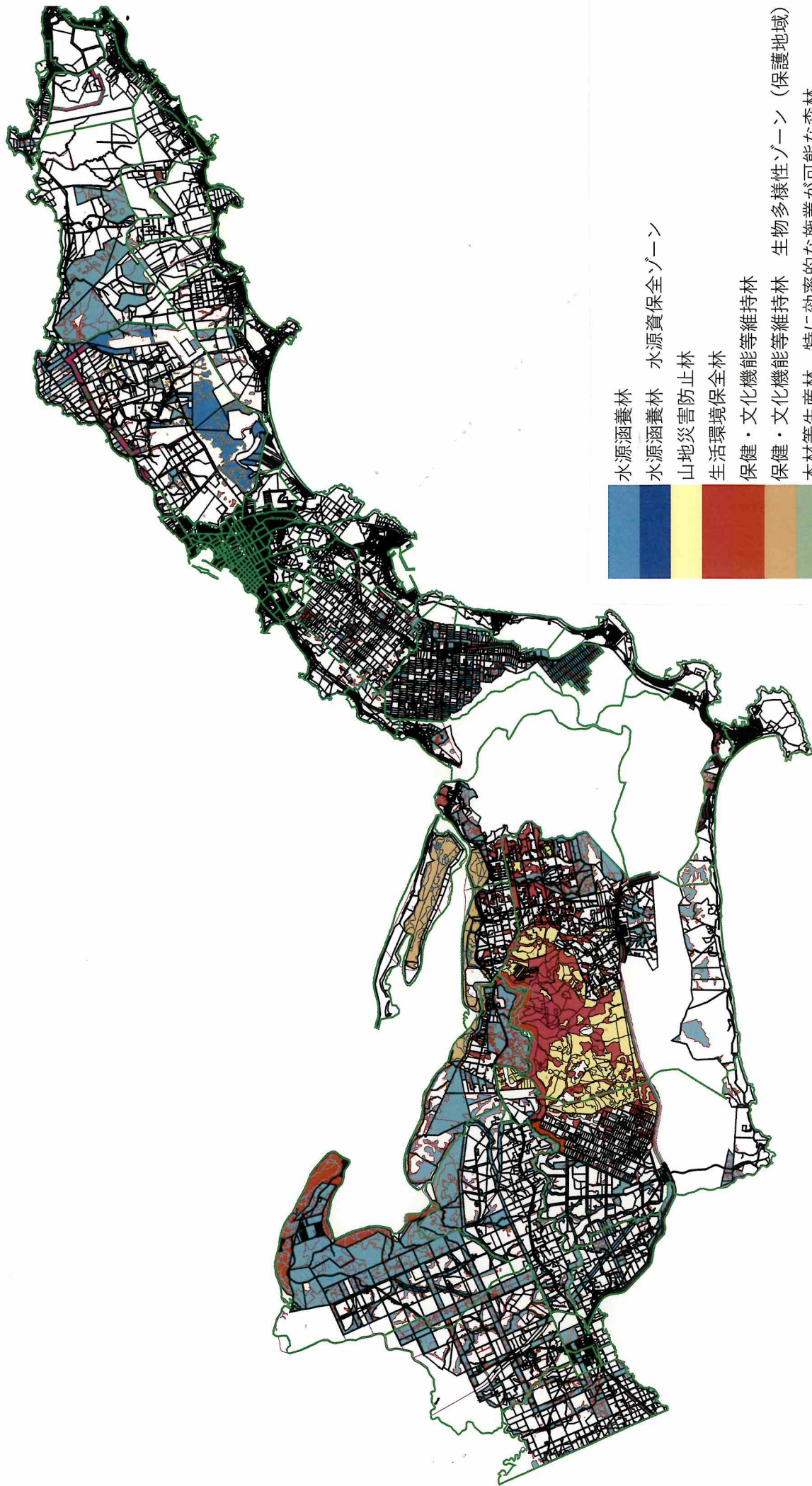
各保安林
自然公園法に係る制限林





国有林





水源涵養林

水源涵養林 水源資保全ゾーン

山地災害防止林

生活環境保全林

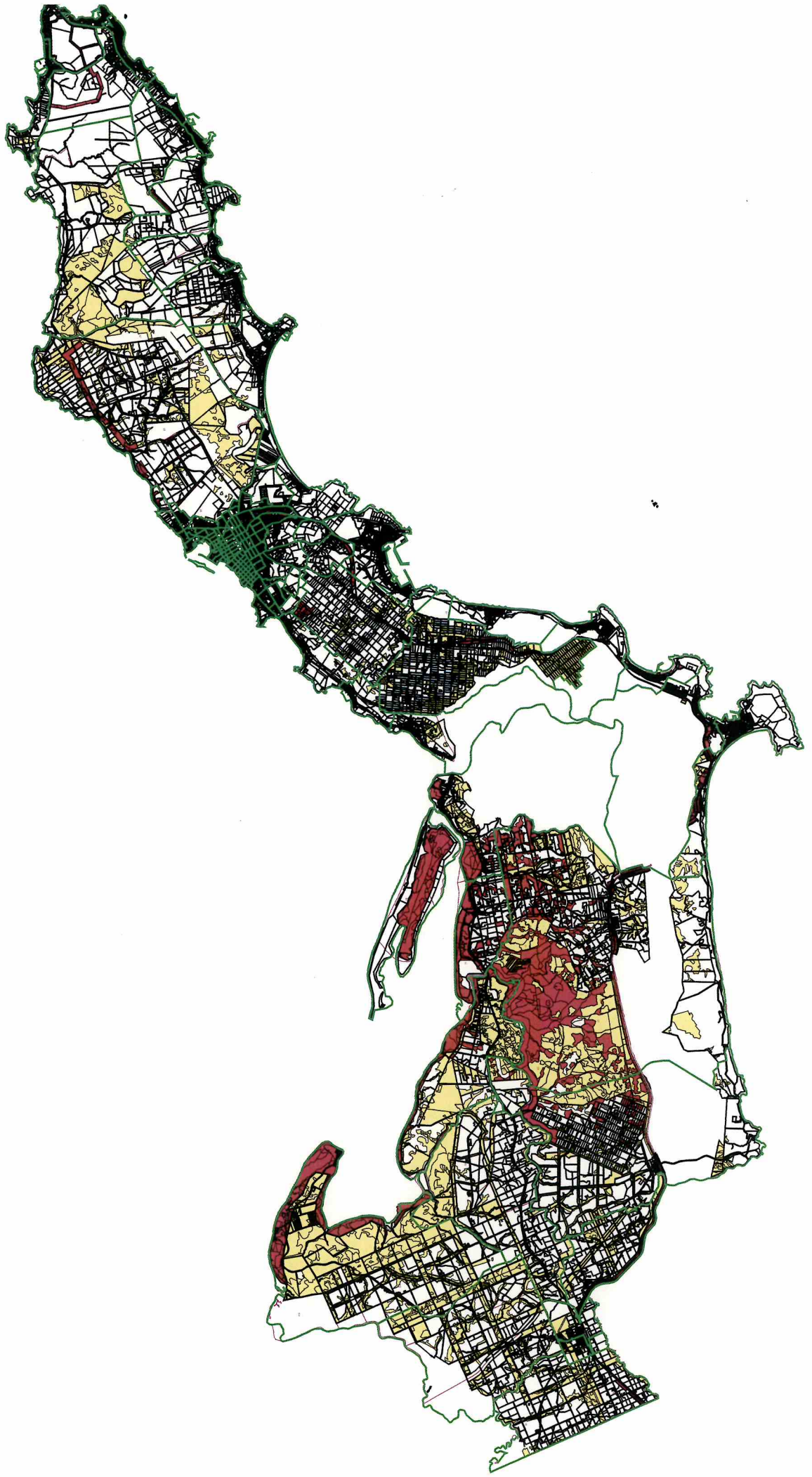
保健・文化機能等維持林

保健・文化機能等維持林 生物多様性ゾーン (保護地域)

木材等生産林、特に効率的な施業が可能な森林

水源涵養林の伐期の延長を推進すべき森林

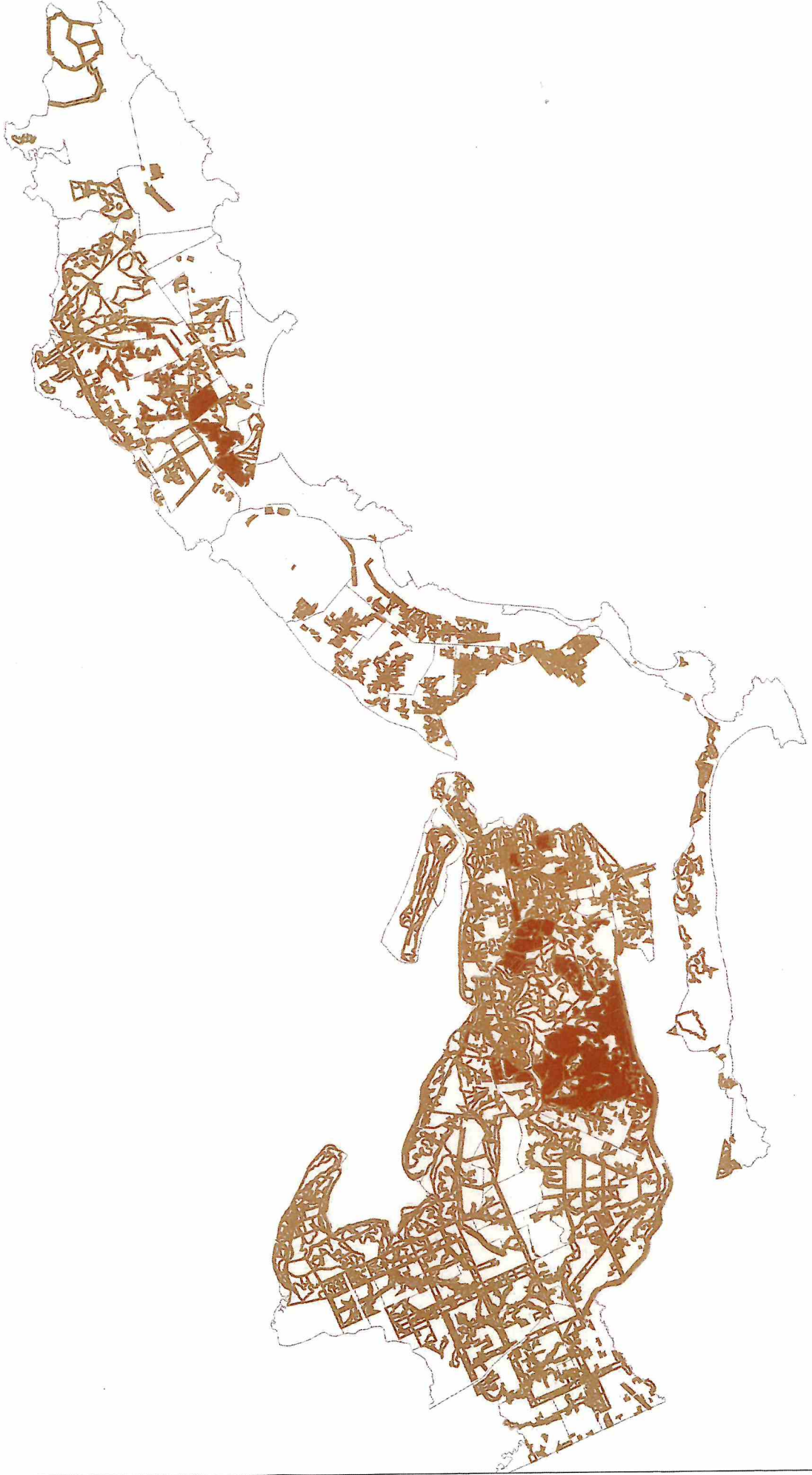
山地に関する災害防止林、生活環境保全林、保健・文化機能等維持林の複層林施業の施業を推進すべき森林





市有林
民有林

1/180000



植栽によらなければ適確な更新が困難な森林

