



朝日に一番近い街

根室市で新規就農

しませんか？

根室市農畜産業活性化推進協議会



# 根室ってどんなところ？

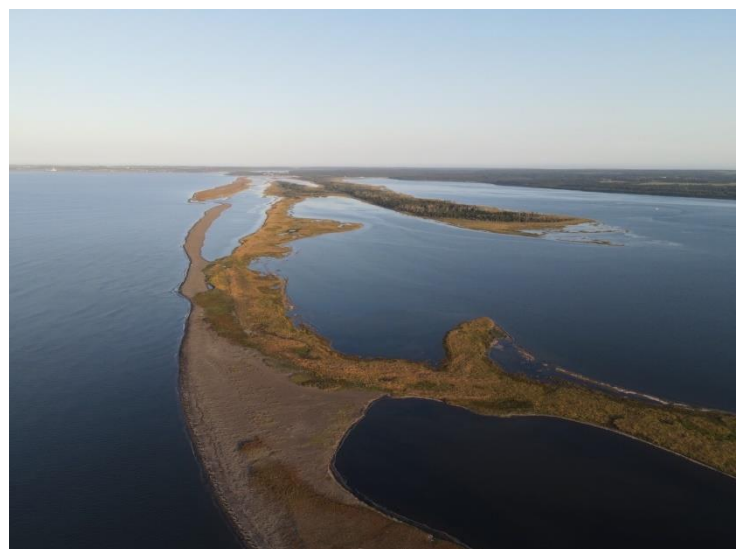
## ～水産都市・ねむろ～

北海道本土最東端に位置し、三方が海に囲まれ、「花咲ガニ」や「サンマ」等の豊かな水産資源に恵まれた国内有数の水産都市です。



## ～豊かな自然～

根室の魅力はなんといっても豊富な大自然！  
「タンチョウ」や「オジロワシ・オオワシ」が生息し、  
多様な生態系が広がる「風蓮湖・春国岱」や  
日本の歴史公園100選に選ばれた  
「明治公園」など多面的な魅力溢れる街です。



# 根室の農業は

酪

農

○酪農戸数・・・68戸

○飼養頭数・・・10,438頭

○生乳生産量・・・52,660.5トン

令和6年度  
実績

冷涼な気候を活かした草地型酪農が盛んに行われています。また、広大な土地を最大限活用した大規模酪農も根室の特徴の一つです！

## 新規就農までの道のり

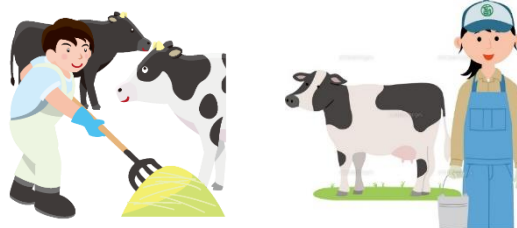
### パターン①

酪農経営で自立  
・独立した生活を  
真剣に志している  
夫婦の方



### パターン②

酪農の仕事を見つけて  
就農をしたい方



近郊研修牧場または市内研修受入牧場にて  
約3年間の研修



新規就農

酪農ヘルパー  
または 酪農スタッフ



# 酪農体験実習について



将来、根室市で酪農をやってみたいと  
考えている方は、「**酪農体験実習**」を  
オススメいたします！

根室の魅力を感じながら、酪農の仕事を  
学ぶには絶好の機会です！

協議会では様々な支援を行っておりますのでぜひ  
体験してみてください！

## ①研修内容

- ・乳牛の搾乳や牛舎清掃及び哺育・給餌等
- ・農協職員業務の体験 など

実習される方の要望に応じた研修内容をご用意しております！

## ②費用助成

交通費や宿泊費を一部助成いたします！

# これから農業を始めると こんな支援が受けられます！

## ①新規就農お祝い金

合計 **1,000** 万円

## ②リース料支援

※営農に必要な農用地  
等賃貸借契約の貸付料

上限 **100** 万円×**3** 年間

## ③固定資産税相当額

※補助事業を活用し、  
土地等を取得したもの

上限 **25** 万円×**3** 年間

## ④担い手支援

新規就農予定者による実践・座学研修  
受講者に支給

月額 **228,200** 円×**3** 年間

この他、様々な補助制度があります！

# 酪農家の一日を 紹介します！



寝る前に異常が  
無いかチェック  
をします

・搾乳・給餌  
・清掃・哺育

熱中症対  
策として  
昼夜逆転  
して放牧

21:  
30

4:00

就寝

朝作業

7:00

休憩

休憩中も次の作業  
のための準備を行  
います

18:30

放牧

夕方作業

15:00

休憩

昼作業

10:00

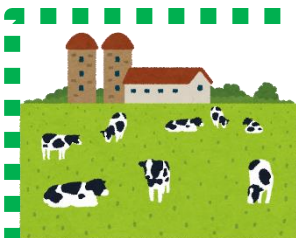
12:00

・搾乳・給餌  
・清掃・哺育  
(朝の作業と同じ事  
をします)

・牧場整備  
・人工授精  
・獣医対応  
・圃場作業

牧場の1日

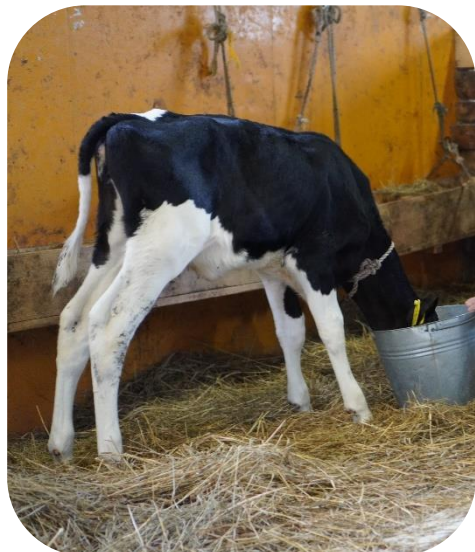




# 牧場の一日

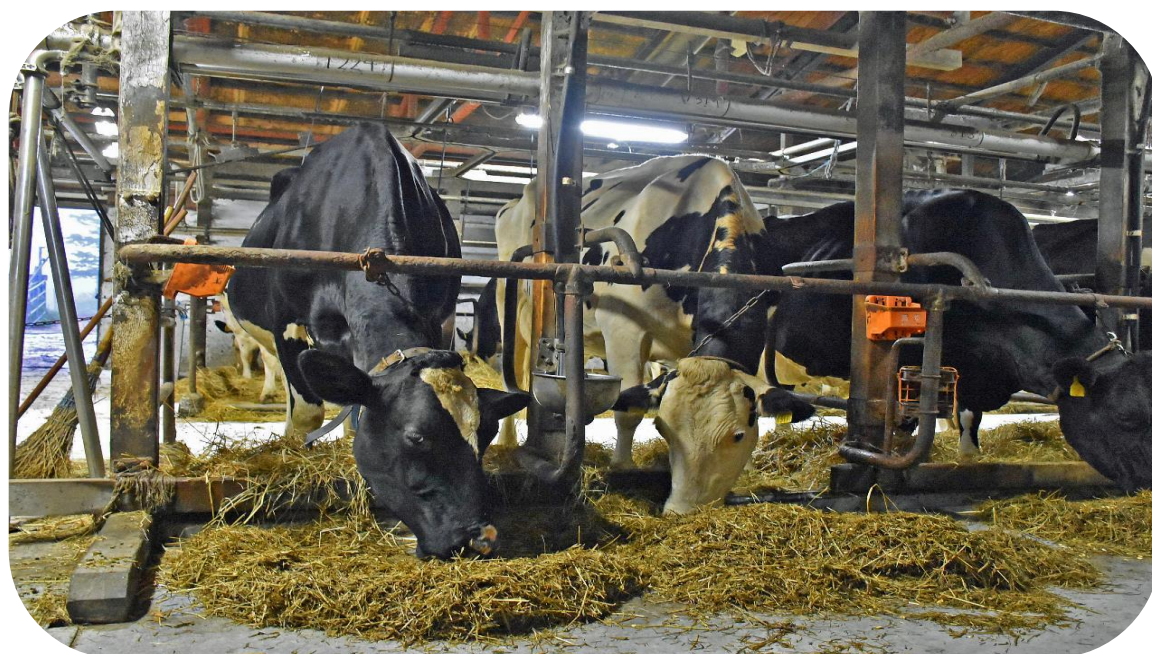


## ① 哺育牛へのエサやり AM 4:00



生まれてから3ヶ月程度の仔牛はミルクを飲んで育ちます！

## ② 牛のエサやり(朝夕2回) AM 4:30



牛舎を綺麗にしたり、エサやりを行います

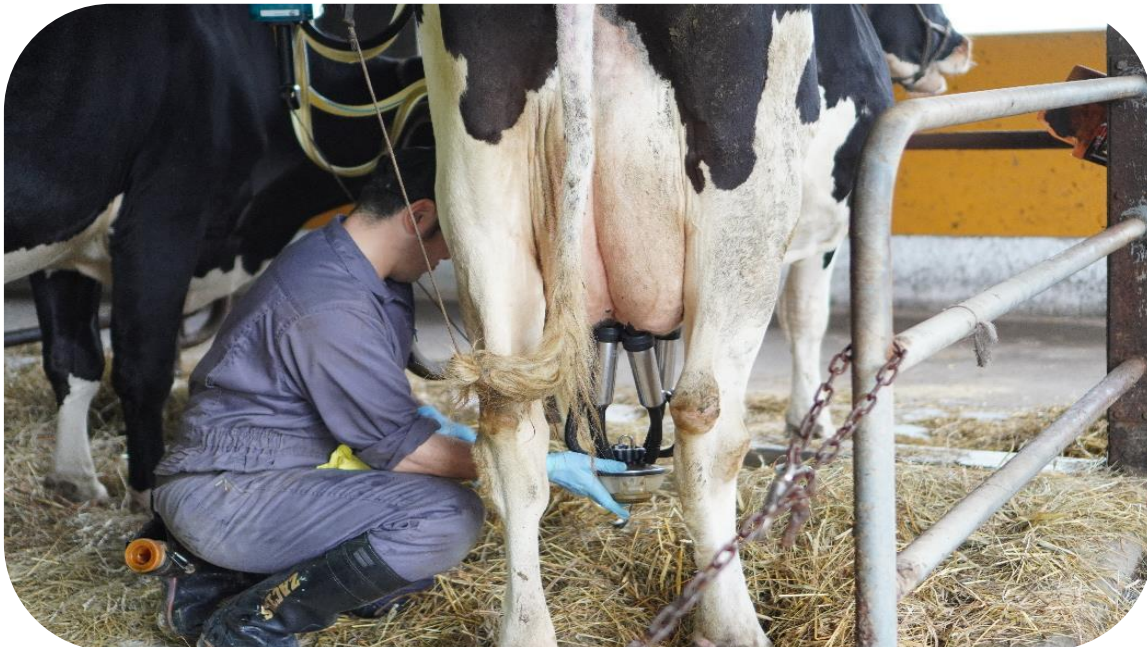


### ③育成牛へのエサやり AM 5:00



離乳してから初めての妊娠前の育成牛にエサを与え、次の親牛を育てる大切な作業です！

### ④搾乳（1日2回） AM 6:00



「ミルカー」という搾乳機を使用し、乳を搾ります。搾乳された生乳は「バルククーラー」というタンクで冷却保存し集乳されます。



## ⑤集乳 AM 11:00



2日に1回、JA道東あさひの集乳車がバルククーラーで保管された生乳を集めに来ます！

※その他夏期期間においては、牧草収穫作業や肥料散布など仕事は多岐に渡ります！



牛舎清掃することで  
牛の病気を未然に防  
ぎます！

牧草の収穫風景





新規就農者  
に聞く！

中富牧場

# 新規就農者インタビュー

※令和2年新規就農





## 就農のきっかけ

中富信也さん・妻の美月さんは神奈川県出身。当時はパン屋さんで働いていました。朝早くから夜遅くまで働くことも多く、幼い子どもと遊ぶ時間を確保できなかったそうでした。そのような中、美月さんの叔父が浜中町で酪農を営んでいることから一度、北海道を訪れ、自然と共に触れ合う環境で子育てしたいと感じ北海道で酪農家を目指すことを決意したのがきっかけでした。



## 営農を始めるまでの流れ

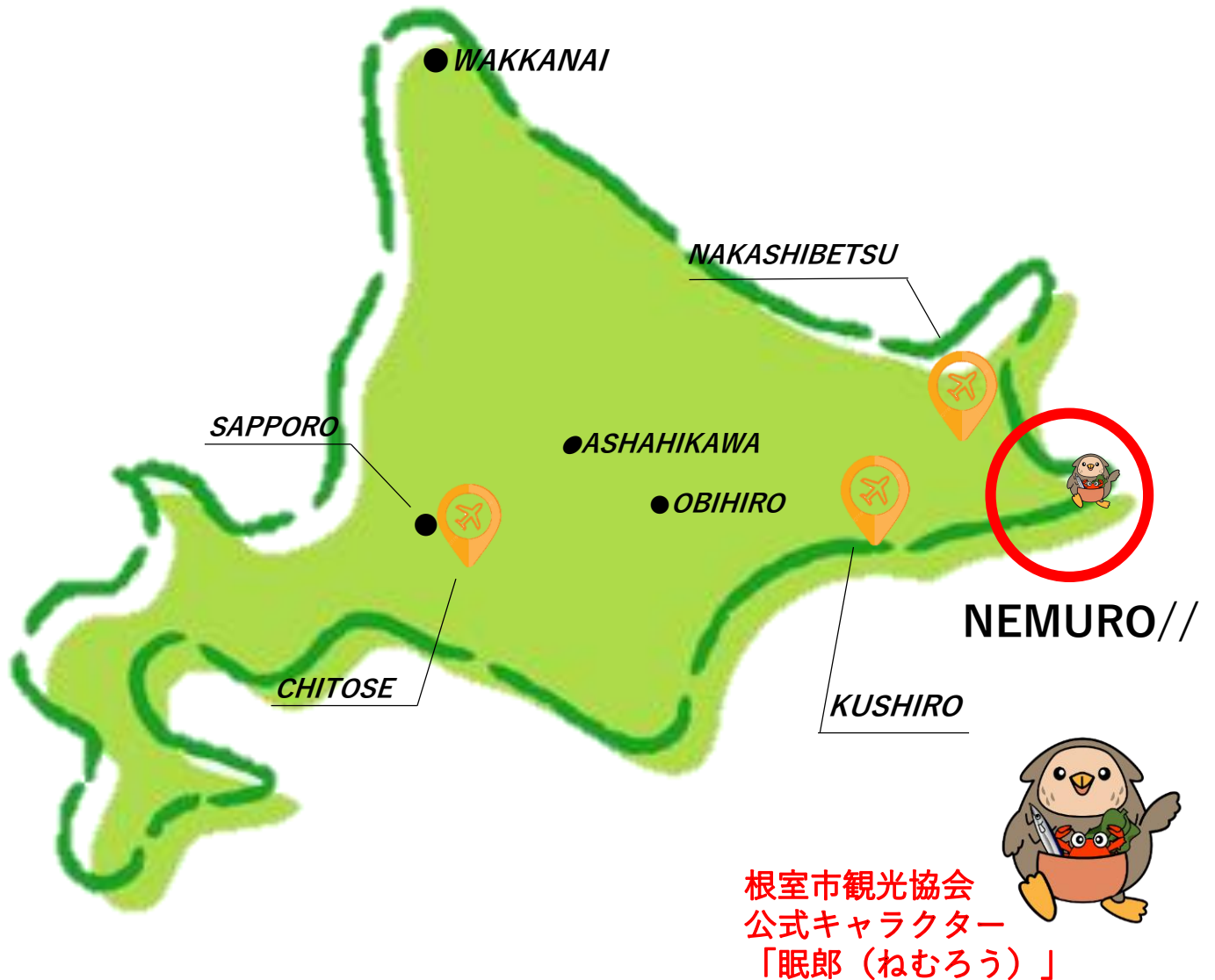
夫妻で北海道に平成29年6月から約3年間別海町の研修牧場で酪農業を一から学び、知識や技術を研さんし、牧場の前経営者のもとで直接指導を受けた後、就農しました。



## 今後の目標

「集乳の際、前回より集荷量が増えたのを数字として表れる喜びを感じ、施設や機械整備しながら乳牛を増やし、子どもたちの成長を見守りながら、搾乳していきたい」との事でした。

# ACCESS



## 【飛行機】

◆札幌（新千歳）→中標津／約50分

◆東京（羽田）→中標津／約115分

## 【JR】

◆札幌→（特急で約240分）→釧路→根室（在来線で約150分）

## 【車】

◆札幌市→根室市（約420km）／約7時間

## 【バス】

◆中標津空港→根室駅前ターミナル／約95分



# 酪農に関するお問い合わせ先

- 道東あさひ農業協同組合根室支所  
〒087-0027 北海道根室市光和町2丁目1番6  
T E L : 0153-22-2121
- 事務局／根室市水産経済部農林課  
(根室市農畜産業活性化推進協議会)  
〒087-8711 北海道根室市常盤町2丁目27番地  
T E L : 0153-23-6111 (内線 2211)  
E-mail : suk\_nourin@city.nemuro.hokkaido.jp