

7 漁業生産

(1) 魚種別生産高

根室市の魚種別生産高は、数量でさんまが全体の約6割を占め、金額では上から、さんま、こんぶ、たらの順となっています。

(単位:トン、千円)

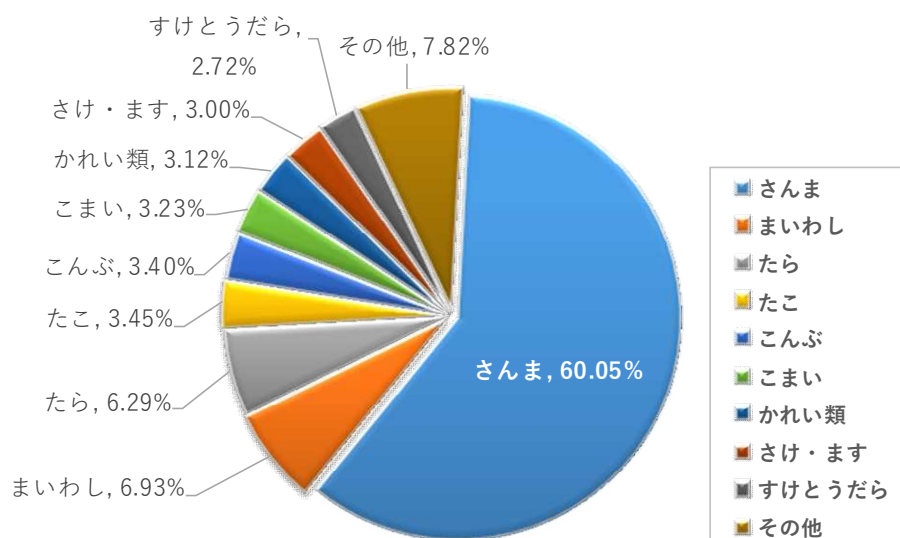
区 分	平成28年 (2016年)		平成29年 (2017年)		平成30年 (2018年)	
	数 量	金 額	数 量	金 額	数 量	金 額
にしん	239	27,147	277	37,579	464	40,848
いわし	3,409	333,723	5,385	363,395	5,070	302,459
さけ	3,108	2,050,786	1,103	1,106,458	1,833	1,419,490
ます	648	233,845	534	182,204	360	102,189
たら	3,076	1,332,032	3,900	1,511,312	4,602	1,480,636
すけとうだら	2,167	236,612	2,922	325,210	1,990	222,692
こまい	2,373	189,568	1,563	119,425	2,361	126,802
ほっけ	6	6,087	3	866	6	2,091
さば	98	9,470	247	22,260	157	13,167
さんま	37,264	9,815,479	28,325	9,517,367	43,950	9,477,052
かれい類	2,068	835,069	2,416	825,626	2,286	774,301
めぬけ	12	30,706	11	24,801	8	20,818
きちじ	106	522,909	113	540,634	111	533,451
ぶり	141	48,734	131	26,511	198	63,202
さめ類	77	1,706	59	1,350	56	1,243
はたはた	23	4,378	37	5,509	39	8,764
あいなめ	337	109,626	366	92,538	245	43,646
そい類	97	40,870	96	36,699	96	28,608
その他魚類	1,746	364,599	1,625	328,420	1,395	258,504
魚類計	56,997	16,193,346	49,113	15,068,164	65,229	14,919,962
いか類	426	268,826	139	83,066	270	195,218
みずだこ	1,444	572,479	1,629	838,867	1,596	871,329
やなぎたこ	734	330,295	455	235,028	931	620,569
なまこ	3	4,894	1	645	3	2,810
毛がに	78	209,628	43	158,057	47	195,868
花咲がに	185	143,166	138	103,266	136	128,316
その他かに	338	113,934	409	106,561	327	81,224
うに類	61	1,000,756	47	824,417	52	973,503
えび類	41	97,409	37	128,726	42	177,228
その他水産動物	560	50,038	353	43,229	657	66,525
水産動物計	3,870	2,791,425	3,251	2,521,862	4,059	3,312,588
ほたて貝	1,121	391,092	1,402	546,347	683	144,642
ほっき貝	400	225,143	390	216,131	401	186,374
かき	5	22,253	2	11,266	3	15,149
つぶ類	229	100,625	181	70,754	196	76,902
あさり	93	54,508	100	58,503	99	53,677
ばかがい	5	8,994	9	9,912	11	11,038
その他貝類	15	7,650	15	6,120	13	4,879
貝類計	1,868	810,265	2,099	919,033	1,407	492,662
こんぶ	2,504	3,201,310	1,757	2,286,848	2,491	3,327,688
その他海藻	3	22,308	3	16,700	5	38,246
海藻類計	2,507	3,223,619	1,760	2,303,548	2,496	3,365,934
合 計	65,243	23,018,655	56,223	20,812,607	73,191	22,091,146

[資料:北海道水産現勢]

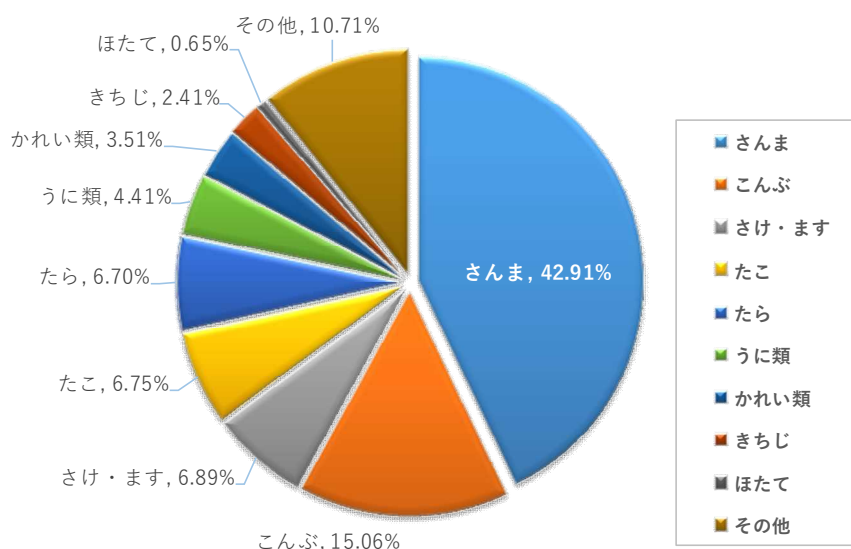
※ 表示単位(トン・千円)未満の端数を四捨五入したため、合計欄の数値と内訳の計は必ずしも一致しない。

(2) 主要魚種構成比(平成30年実績)

■魚種構成比(数量)



■魚種構成比(金額)



(3) 全国主要港年間取扱高

【平成31年1月～令和元年12月】

(単位＝数量：トン、金額：千円、前年比：%)

取扱「数量」						取扱「金額」					
順位	港名	令和元年 累計	前年 順位	平成30年 累計	前年比 (%)	順位	港名	令和元年 累計	前年 順位	平成30年 累計	前年比 (%)
1	銚子	280,365	1	252,388	111%	1	福岡	40,687,203	1	43,695,232	93%
2	釧路	172,268	3	121,878	141%	2	焼津	40,497,539	2	43,569,378	93%
3	焼津	162,096	2	158,864	102%	3	長崎	33,196,884	3	32,501,254	102%
4	長崎	100,637	4	118,532	85%	4	銚子	27,485,221	4	29,648,435	93%
5	石巻	100,245	7	106,616	94%	5	境港	21,184,942	6	21,782,150	97%
6	枕崎	87,405	8	96,963	90%	6	三崎	20,537,487	7	20,862,922	98%
7	境港	85,678	5	115,381	74%	7	根室	20,044,083	5	22,091,146	91%
8	松浦	72,375	9	92,858	78%	8	石巻	16,537,084	9	18,437,039	90%
9	八戸	66,116	6	108,192	61%	9	下関	15,597,915	12	15,984,996	98%
10	気仙沼	65,105	10	82,493	79%	10	気仙沼	15,403,313	8	19,844,336	78%
11	福岡	61,516	12	70,190	88%	11	八戸	14,760,034	10	18,119,873	81%
12	根室	58,719	11	73,191	80%	12	枕崎	14,522,310	11	16,777,814	87%

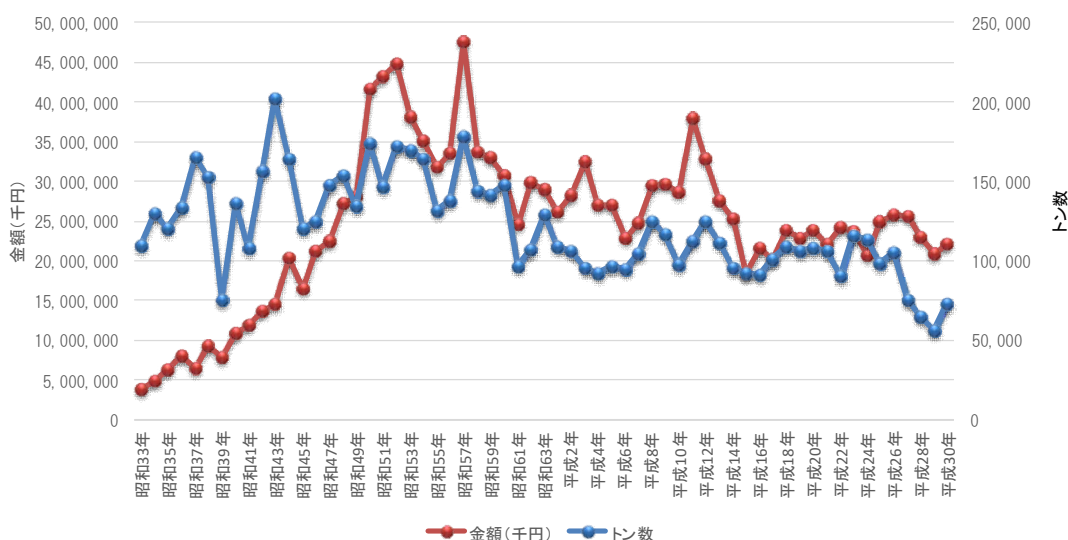
〔資料：時事通信社、北海道水産現勢〕

(4) 戦後の漁獲（生産）実績

年次	数量(トン)	金額(千円)
昭和31年	69,959	3,467,193
昭和32年	76,527	4,010,626
昭和33年	109,803	3,818,624
昭和34年	129,854	4,969,756
昭和35年	120,112	6,293,176
昭和36年	133,733	8,123,394
昭和37年	164,625	6,544,314
昭和38年	152,305	9,227,620
昭和39年	74,997	7,824,345
昭和40年	136,158	10,910,317
昭和41年	108,140	11,988,754
昭和42年	156,284	13,653,950
昭和43年	201,909	14,560,558
昭和44年	164,562	20,436,334
昭和45年	120,565	16,554,304
昭和46年	124,967	21,294,819
昭和47年	147,507	22,528,307
昭和48年	154,024	27,246,812
昭和49年	134,309	28,107,430
昭和50年	173,889	41,644,674
昭和51年	146,530	43,131,671
昭和52年	172,496	44,782,609
昭和53年	169,193	38,034,425
昭和54年	163,964	35,035,541
昭和55年	131,266	31,824,256
昭和56年	137,402	33,544,551
昭和57年	178,580	47,513,801
昭和58年	143,797	33,625,032
昭和59年	141,651	33,046,919
昭和60年	147,193	30,790,871
昭和61年	96,149	24,589,809
昭和62年	106,810	29,843,333

年次	数量(トン)	金額(千円)
昭和63年	128,854	29,026,503
平成元年	109,204	26,130,996
平成2年	106,581	28,324,903
平成3年	95,250	32,528,725
平成4年	92,301	26,946,415
平成5年	96,471	27,036,411
平成6年	94,731	22,783,584
平成7年	104,548	24,728,741
平成8年	124,711	29,413,143
平成9年	116,775	29,633,063
平成10年	97,585	28,633,564
平成11年	112,504	37,943,988
平成12年	124,546	32,813,451
平成13年	111,146	27,631,609
平成14年	95,717	25,207,048
平成15年	92,450	18,456,794
平成16年	91,614	21,613,366
平成17年	100,903	20,180,282
平成18年	108,521	23,835,897
平成19年	106,374	22,808,648
平成20年	107,997	23,886,832
平成21年	105,798	22,054,063
平成22年	90,529	24,266,209
平成23年	115,764	23,646,435
平成24年	113,388	20,639,730
平成25年	98,669	24,997,833
平成26年	105,299	25,847,707
平成27年	75,194	25,578,122
平成28年	65,243	23,018,655
平成29年	56,223	20,812,607
平成30年	73,191	22,091,146

漁獲（生産）実績の推移



[資料: 北海道水産現勢]