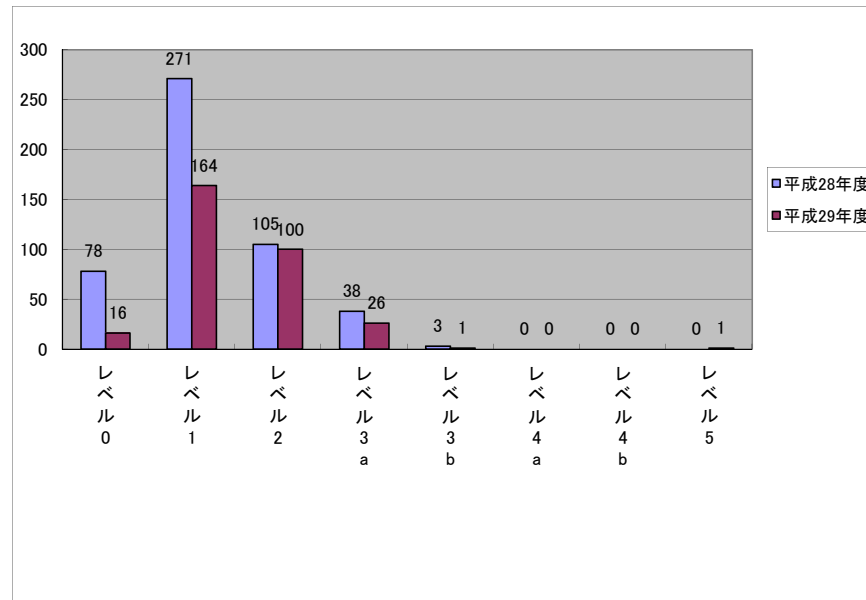


平成29年度 医療事故等一括公表

1 医療事故等の件数

		件数	
		平成28年度	平成29年度
入院延患者数		40,033	41,403
外来延患者数		144,361	146,078
医療事故	事故レベル	障害の内容	
	レベル0	エラーや医薬品・医療用具の不具合が見られたが患者には実施されなかった	
	レベル1	78	164
	レベル2	271	164
	レベル2	患者への実害は無かった(何らかの影響を与えた可能性は否定できない)	
	レベル2	処置や治療は行わなかった(患者観察の強化、バイタルサインの軽度変化、安全確認のための検査などの必要性は生じた)	
	レベル3a	105	100
	レベル3a	簡単な処置や治療を要した(消毒、湿布、皮膚の縫合、鎮痛剤の投与など)	
	レベル3b	38	26
レベル3b	濃厚な処置や処置を要した(バイタルサインの高度変化、人工呼吸器の装着、手術、入院日数の延長、外来患者の入院、骨折など)		
レベル4a	3	1	
レベル4a	永続的な障害や後遺症が残ったが、有意な機能障害や美容上の問題は伴わない		
レベル4b	0	0	
レベル4b	永続的な障害や後遺症が残り、有意な機能障害や美容上の問題を伴う		
レベル5	0	0	
レベル5	死亡(原疾患の自然経過によるものを除く)		
総数		495	308



2 事故内容別の件数

内容	平成28年度		平成29年度	
	件数	構成比	件数	構成比
与薬・処方	113	22.8%	86	27.9%
調剤・製剤等	25	5.1%	16	5.2%
ドレーン等のチューブ類管理	45	9.1%	18	5.8%
医療機器の操作	13	2.6%	4	1.3%
治療・処置	37	7.5%	18	5.8%
検査	62	12.5%	27	8.8%
実施に関する事項	12	2.4%	5	1.6%
患者管理	13	2.6%	5	1.6%
指示	13	2.6%	7	2.3%
誤嚥・誤飲・窒息	0	0.0%	0	0.0%
手術	0	0.0%	0	0.0%
転倒・転落・怪我など	81	16.4%	87	28.2%
無断離院・外出外泊	1	0.2%	1	0.3%
配膳	23	4.6%	7	2.3%
放射線	4	0.8%	4	1.3%
コンピューター	1	0.2%	0	0.0%
その他	52	10.5%	23	7.5%
合計	495	100.0%	308	100.0%

