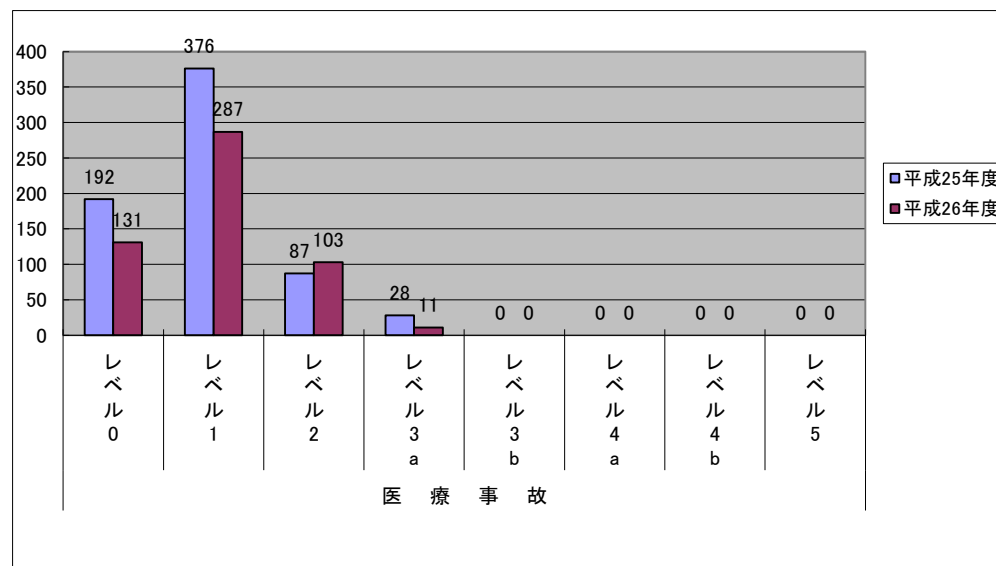


平成26年度 医療事故等一括公表

1 医療事故等の件数

		件 数	
		平成25年度	平成26年度
入院延患者数		37,533	37,220
外来延患者数		132,010	140,054
医 療 事 故	レベル0	192	131
	レベル1	376	287
	レベル2	87	103
	レベル3a	28	11
	レベル3b	0	0
	レベル4a	0	0
	レベル4b	0	0
	レベル5	0	0
総 数		683	532



2 事故内容別の件数

内 容	平成25年度		平成26年度	
	件数	構成比	件数	構成比
与薬・処方	286	41.9%	187	35.2%
調剤・製剤等	23	3.4%	20	3.8%
ドレーン等のチューブ類管理	47	6.9%	54	10.2%
医療機器の操作	12	1.8%	4	0.8%
治療・処置	21	3.1%	22	4.1%
検査	20	2.9%	27	5.1%
実施に関する事項	46	6.7%	32	6.0%
患者管理	26	3.8%	12	2.3%
指示	74	10.8%	38	7.1%
転倒・転落・怪我など	71	10.4%	67	12.6%
無断離院・外出外泊	3	0.4%	1	0.2%
配膳	15	2.2%	14	2.6%
放射線	2	0.3%	4	0.8%
コンピューター	2	0.3%	3	0.6%
その他	35	5.1%	47	8.8%
合 計	683	100.0%	532	100.0%

