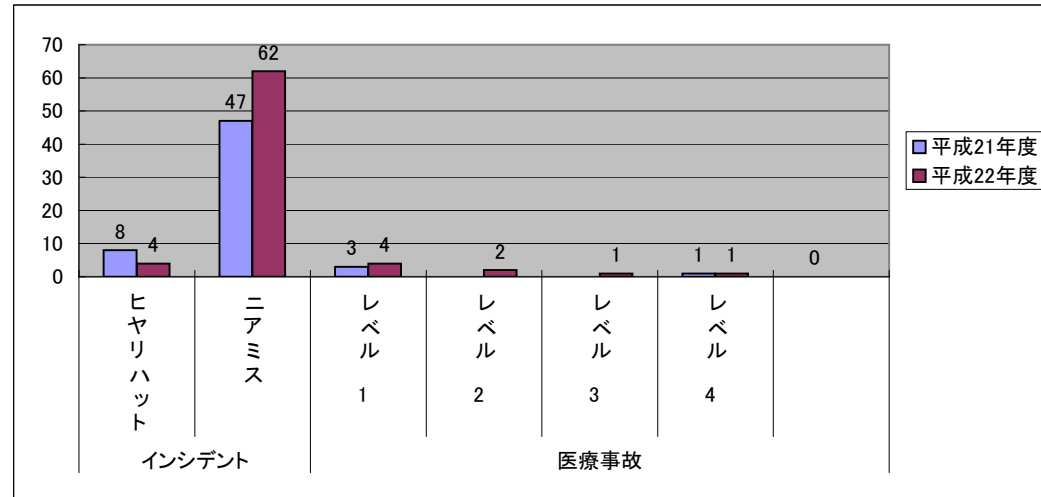


平成22年度 医療事故等一括公表

1 医療事故等件数の年度別推移

		件数	
		平成21年度	平成22年度
インシデント	ヒヤリハット	8	4
	ニアミス	47	62
医療事故	レベル1	3	4
	レベル2		2
	レベル3		1
	レベル4 (合併症)	1	1
総数		59	74



2 事故内容別件数の年度別推移

内容	平成21年度		平成22年度	
	件数	構成比	件数	構成比
転倒・転落	17	28.8%	13	17.6%
誤嚥・誤飲、身体・皮膚損傷	1	1.7%	0	0.0%
チューブ管理	7	11.9%	10	13.5%
検査	4	6.8%	1	1.4%
手術・麻酔	1	1.7%	5	6.8%
与薬	7	11.9%	11	14.9%
診断・治療	3	5.1%	3	4.1%
注射・輸液	10	16.9%	15	20.3%
その他	9	15.3%	16	21.6%
合計	59	100.0%	74	100.0%

