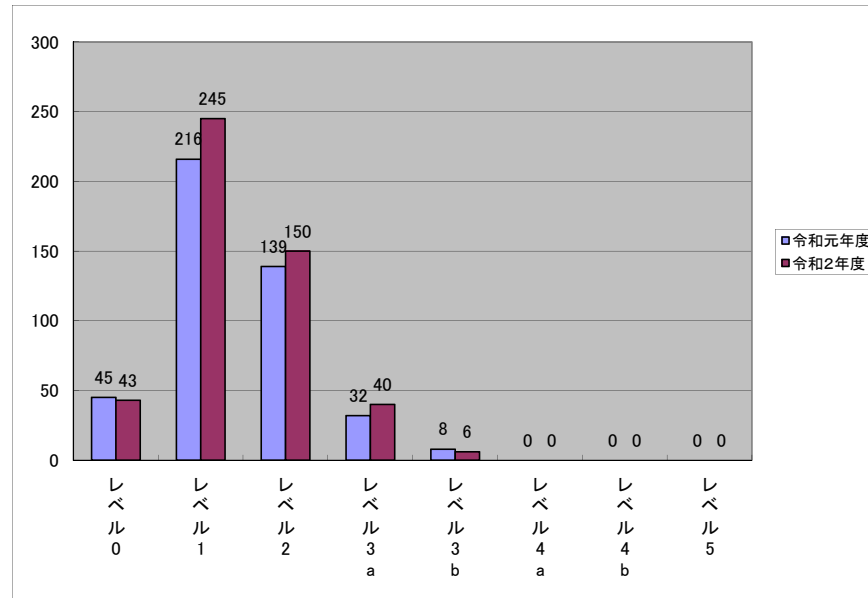


令和2年度 医療事故等一括公表

1 医療事故等の件数

		件数		
		令和元年度	令和2年度	
入院延患者数		38,583	34,574	
外来延患者数		135,099	122,559	
医療事故	事故レベル	障害の内容		
	レベル0	エラーや医薬品・医療用具の不具合が見られたが患者には実施されなかった	45	43
	レベル1	患者への実害は無かった(何らかの影響を与えた可能性は否定できない)	216	245
	レベル2	処置や治療は行わなかった(患者観察の強化、バイタルサインの軽度変化、安全確認のための検査などの必要性は生じた)	139	150
	レベル3a	簡単な処置や治療を要した(消毒、湿布、皮膚の縫合、鎮痛剤の投与など)	32	40
	レベル3b	濃厚な処置や処置を要した(バイタルサインの高度変化、人工呼吸器の装着、手術、入院日数の延長、外来患者の入院、骨折など)	8	6
	レベル4a	永続的な障害や後遺症が残ったが、有意な機能障害や美容上の問題は伴わない	0	0
	レベル4b	永続的な障害や後遺症が残り、有意な機能障害や美容上の問題を伴う	0	0
	レベル5	死亡(原疾患の自然経過によるものを除く)	0	0
総数		440	484	



2 事故内容別の件数

内容	令和元年度		令和2年度	
	件数	構成比	件数	構成比
与薬・処方	154	35.0%	181	37.4%
調剤・製剤等	26	5.9%	18	3.7%
ドレーン等のチューブ類管理	26	5.9%	31	6.4%
医療機器の操作	12	2.7%	2	0.4%
治療・処置	25	5.7%	20	4.1%
検査	24	5.5%	38	7.9%
実施に関する事項	5	1.1%	11	2.3%
患者管理	15	3.4%	11	2.3%
指示	9	2.0%	8	1.7%
誤嚥・誤飲・窒息	1	0.2%	2	0.4%
手術	6	1.4%	1	0.2%
転倒・転落・怪我など	88	20.0%	92	19.0%
無断離院・外出外泊	6	1.4%	3	0.6%
配膳	14	3.2%	17	3.5%
放射線	4	0.9%	6	1.2%
コンピューター	3	0.7%	1	0.2%
その他	22	5.0%	42	8.7%
合計	440	100.0%	484	100.0%

