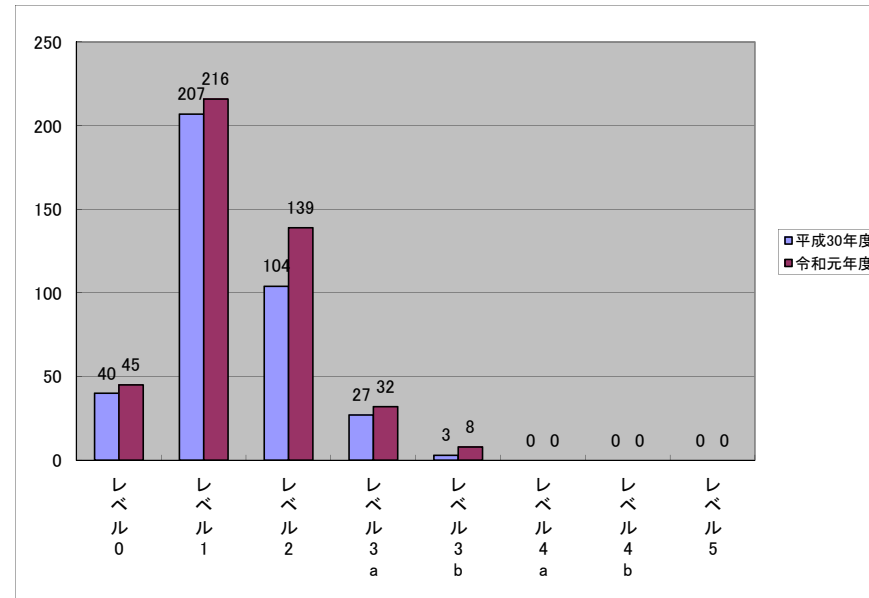


令和元年度 医療事故等一括公表

1 医療事故等の件数

		件数		
		平成30年度	令和元年度	
入院延患者数		39,127	38,583	
外来延患者数		141,065	135,099	
医療事故	事故レベル	障害の内容		
	レベル0	エラーや医薬品・医療用具の不具合が見られたが患者には実施されなかった	40	45
	レベル1	患者への実害は無かった(何らかの影響を与えた可能性は否定できない)	207	216
	レベル2	処置や治療は行わなかった(患者観察の強化、バイタルサインの軽度変化、安全確認のための検査などの必要性は生じた)	104	139
	レベル3a	簡単な処置や治療を要した(消毒、湿布、皮膚の縫合、鎮痛剤の投与など)	27	32
	レベル3b	濃厚な処置や処置を要した(バイタルサインの高度変化、人工呼吸器の装着、手術、入院日数の延長、外来患者の入院、骨折など)	3	8
	レベル4a	永続的な障害や後遺症が残ったが、有意な機能障害や美容上の問題は伴わない	0	0
	レベル4b	永続的な障害や後遺症が残り、有意な機能障害や美容上の問題を伴う	0	0
	レベル5	死亡(原疾患の自然経過によるものを除く)	0	0
総数		381	440	



2 事故内容別の件数

内容	平成30年度		令和元年度	
	件数	構成比	件数	構成比
与薬・処方	109	28.6%	154	35.0%
調剤・製剤等	20	5.2%	26	5.9%
ドレーン等のチューブ類管理	19	5.0%	26	5.9%
医療機器の操作	5	1.3%	12	2.7%
治療・処置	20	5.2%	25	5.7%
検査	45	11.8%	24	5.5%
実施に関する事項	7	1.8%	5	1.1%
患者管理	9	2.4%	15	3.4%
指示	5	1.3%	9	2.0%
誤嚥・誤飲・窒息	0	0.0%	1	0.2%
手術	1	0.3%	6	1.4%
転倒・転落・怪我など	92	24.1%	88	20.0%
無断離院・外出外泊	4	1.0%	6	1.4%
配膳	16	4.2%	14	3.2%
放射線	7	1.8%	4	0.9%
コンピューター	1	0.3%	3	0.7%
その他	21	5.5%	22	5.0%
合計	381	100.0%	440	100.0%

