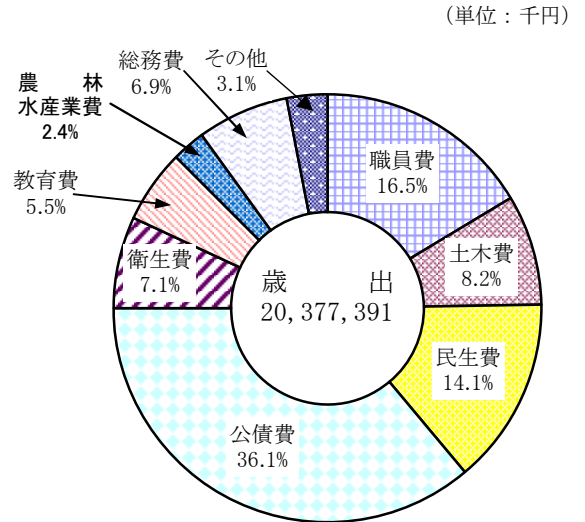
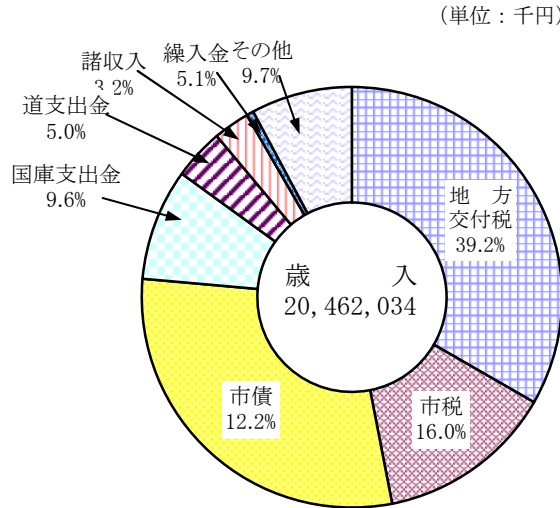
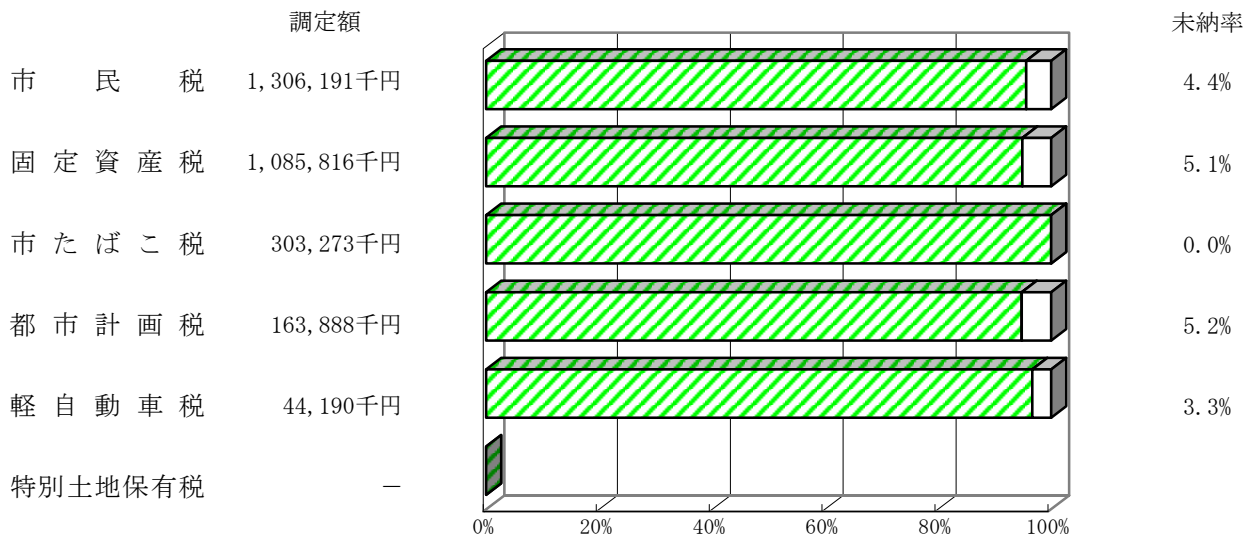
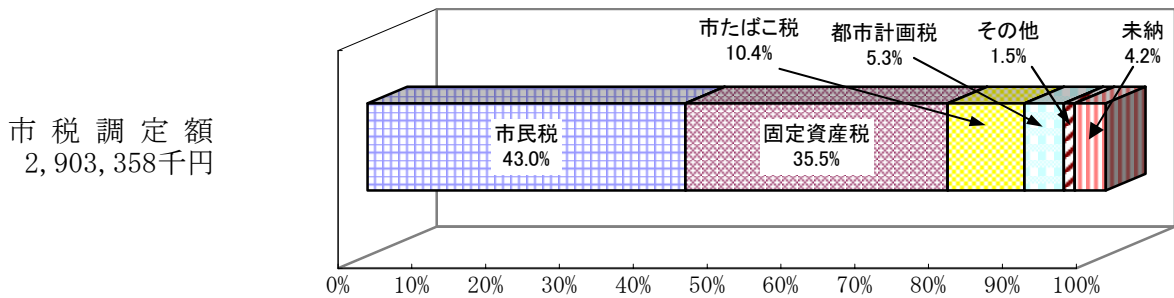


# 第 1 1 編 行 財 政

## ● 一般会計歳入・歳出決算額（平成17年度）



## ● 市税収納状況



※ 平成15年度以降、特別土地保有税の課税を停止。

1. 歳入予算及び決算

① 一般会計

単位：千円

区 分	平成14年度 決算額	平成15年度 決算額	平成16年度 決算額	平成17年度 決算額	平成18年度 当初予算額
市 税	2,974,548	2,821,530	2,709,686	2,780,332	2,648,464
地 方 譲 与 税	170,822	178,635	244,890	302,094	415,009
利 子 割 交 付 金	42,891	29,135	28,762	17,799	11,964
配 当 割 交 付 金	—	—	2,379	4,342	1,775
株 式 等 譲 渡 所 得 割 交 付 金	—	—	2,344	5,630	5,558
地 方 消 費 税 交 付 金	295,760	327,859	360,538	335,932	327,407
ゴ ル フ 場 利 用 税 交 付 金	2,602	2,073	2,056	1,640	1,534
特 別 地 方 消 費 税 交 付 金	—	—	—	—	—
自 動 車 取 得 税 交 付 金	55,983	58,753	55,724	56,654	55,651
地 方 特 例 交 付 金	117,231	113,794	108,300	93,510	46,750
地 方 交 付 税	7,472,403	7,016,644	6,657,349	6,813,790	6,418,874
交 通 安 全 対 策 特 別 交 付 金	4,865	4,997	4,631	4,467	4,645
分 担 金 及 び 負 担 金	252,771	228,367	222,545	159,766	236,640
使 用 料 及 び 手 数 料	479,026	449,090	431,592	434,393	435,884
国 庫 支 出 金	1,769,317	1,555,166	1,638,036	1,756,552	1,158,287
道 支 出 金	874,177	1,104,035	844,647	809,270	953,298
財 産 収 入	127,848	116,302	137,855	111,594	82,656
寄 附 金	12,672	13,736	14,206	16,370	10
繰 入 金	702,910	449,674	865,306	143,761	140,306
繰 越 金	42,684	30,879	36,109	30,395	10
諸 収 入	362,477	486,772	549,477	539,027	447,662
市 債	2,850,200	2,419,600	2,073,600	6,036,500	1,202,400
国 有 提 供 施 設 等 所 在 市 町 村 助 成 交 付 金	—	—	—	8,216	8,216
合 計	18,611,187	17,407,041	16,990,032	20,462,034	14,603,000

資料 財政課

② 特別会計

単位：千円

区 分	平成14年度 決算額	平成15年度 決算額	平成16年度 決算額	平成17年度 決算額	平成18年度 当初予算額
交 通 会 計	11,374	11,064	10,948	10,525	10,647
国 保 会 計	3,490,358	3,843,765	3,888,539	3,813,967	3,971,700
老 人 保 健 会 計	3,096,093	3,004,626	2,946,281	3,056,029	2,819,501
土 地 取 得 会 計	609	606	603	—	—
汚 水 処 理 会 計	43,856	45,794	25,075	25,680	26,562
農 業 用 水 会 計	61,400	59,703	61,795	62,668	51,925
介 護 保 険 会 計	870,824	1,122,842	1,107,064	1,114,156	1,148,479
合 計	7,574,514	8,088,400	8,040,305	8,083,025	8,028,814

資料 財政課

③ 企業会計

単位：千円

区 分	平成14年度 決算額	平成15年度 決算額	平成16年度 決算額	平成17年度 決算額	平成18年度 当初予算額
港湾会計 総 額	563,913	319,439	287,835	271,568	297,832
収益的収入	243,947	193,081	197,007	215,398	241,361
資本的収入	319,966	126,358	90,828	56,170	56,471
水道会計 総 額	1,284,496	1,297,325	1,359,175	1,492,911	1,167,033
収益的収入	835,743	829,987	848,921	831,860	847,640
資本的収入	448,753	467,338	510,254	661,051	319,393
病院会計 総 額	4,256,236	4,171,090	4,106,906	3,938,681	3,658,359
収益的収入	3,903,465	4,017,997	3,972,402	3,855,269	3,562,086
資本的収入	352,771	153,093	134,504	83,412	96,273
下水道会計 総 額	1,683,755	1,479,203	1,490,653	905,832	1,035,543
収益的収入	1,117,317	1,013,093	941,059	583,367	681,322
資本的収入	566,438	466,110	549,594	322,465	354,221
合 計 総 額	7,788,400	7,267,057	7,244,569	6,608,992	6,158,767
収益的収入	6,100,472	6,054,158	5,959,389	5,485,894	5,332,409
資本的収入	1,687,928	1,212,899	1,285,180	1,123,098	826,358

※ 平成14年度より下水道会計は特別会計より企業会計へ移行。

資料 財政課

2. 歳出予算及び決算

① 一般会計

単位：千円

区 分	平成14年度 決算額	平成15年度 決算額	平成16年度 決算額	平成17年度 決算額	平成18年度 当初予算額
議 会 費	162,611	138,385	142,998	128,632	135,817
総 務 費	924,973	996,969	957,107	1,415,545	775,332
民 生 費	2,608,029	2,768,606	2,911,989	2,878,574	2,909,960
衛 生 費	3,165,482	2,260,588	1,691,860	1,442,759	1,570,560
労 働 費	70,770	66,435	65,329	64,909	65,595
農 林 水 産 業 費	696,211	709,738	547,414	488,886	475,571
商 工 費	253,215	258,284	150,767	221,999	122,339
土 木 費	2,649,313	2,288,444	1,930,780	1,680,590	1,735,004
消 防 費	64,946	69,340	60,212	59,986	65,568
教 育 費	1,157,895	1,015,124	1,209,983	1,122,364	919,744
公 債 費	3,017,317	3,085,859	3,557,183	7,353,708	2,441,174
諸 支 出 金	95,494	93,947	99,447	104,747	109,342
職 員 費	3,714,052	3,615,456	3,617,017	3,353,389	3,264,984
災 害 復 旧 費		3,758	17,551	61,303	10
予 備 費	—	—	—	—	12,000
合 計	18,580,308	17,370,933	16,959,637	20,377,391	14,603,000

資料 財政課

② 特別会計

単位：千円

区 分	平成14年度 決算額	平成15年度 決算額	平成16年度 決算額	平成17年度 決算額	平成18年度 当初予算額
交通会計	6,080	5,470	9,976	5,527	10,647
国保会計	3,666,205	3,981,146	3,808,323	3,756,516	3,971,700
老人保健会計	3,096,500	3,002,302	2,955,818	3,056,029	2,819,501
土地取得会計	609	606	603	—	—
汚水処理会計	43,856	45,794	25,075	25,680	26,562
農業用水会計	60,058	56,673	54,580	57,829	51,925
介護保険会計	844,330	1,101,158	1,100,256	1,089,868	1,148,479
合 計	7,717,638	8,193,149	7,954,631	7,991,449	8,028,814

資料 財政課

③ 企業会計

単位：千円

区 分	平成14年度 決算額	平成15年度 決算額	平成16年度 決算額	平成17年度 決算額	平成18年度 当初予算額
港湾会計 総 額	605,896	494,894	368,926	343,298	310,443
収益的支出	236,222	303,067	211,199	193,470	194,281
資本的支出	369,674	191,827	157,727	149,828	116,162
水道会計 総 額	1,543,253	1,567,410	1,613,921	1,767,942	1,419,704
収益的支出	809,301	787,484	813,034	802,812	820,201
資本的支出	733,952	779,926	800,887	965,130	599,503
病院会計 総 額	4,308,082	4,237,232	4,166,305	3,984,787	3,661,376
収益的支出	3,926,421	4,066,830	4,014,439	3,878,962	3,536,492
資本的支出	381,661	170,402	151,866	105,825	124,884
下水道会計 総 額	2,039,338	2,032,371	1,898,916	1,751,467	1,697,986
収益的支出	886,298	878,553	802,182	754,739	680,062
資本的支出	1,153,040	1,153,818	1,096,734	996,728	1,017,924
合 計 総 額	6,457,231	8,331,907	8,048,068	7,847,494	7,089,509
収益的支出	4,971,944	6,035,934	5,840,854	5,629,983	5,231,036
資本的支出	1,485,287	2,295,973	2,207,214	2,217,511	1,858,473

※ 平成14年度より下水道会計は特別会計より企業会計へ移行。

資料 財政課

3. 市税収納状況

単位：千円、%

区 分	平成 13 年度			平成 14 年度			平成 15 年度			平成 16 年度			平成 17 年度		
	調定額	収入額	収納率	調定額	収入額	収納率	調定額	収入額	収納率	調定額	収入額	収納率	調定額	収入額	収納率
市 民 税	1,575,281	1,484,760	94.3	1,485,354	1,409,405	94.9	1,404,134	1,330,706	94.8	1,265,121	1,205,575	95.3	1,306,191	1,248,505	95.6
個 人	1,269,365	1,181,205	93.1	1,204,115	1,130,494	93.9	1,150,834	1,079,845	93.8	1,033,394	976,121	94.5	1,047,486	992,938	94.8
現年課税分	1,177,760	1,154,209	98.0	1,128,847	1,111,969	98.5	1,089,141	1,067,088	98.0	972,580	958,816	98.6	995,474	980,914	98.5
滞納繰越分	91,605	26,996	29.5	75,268	18,525	24.6	61,693	12,757	20.7	60,814	17,305	28.5	52,012	12,024	23.1
法 人	305,916	303,555	99.2	281,239	278,911	99.2	253,300	250,861	99.0	231,727	229,454	99.0	258,705	255,567	98.8
現年課税分	302,823	301,735	99.6	279,084	277,926	99.6	250,810	250,259	99.8	229,974	229,361	99.7	256,492	255,259	99.5
滞納繰越分	3,093	1,820	58.8	2,155	985	45.7	2,490	602	24.2	1,753	93	5.3	2,213	308	13.9
固 定 資 産 税	1,130,609	1,024,992	90.7	1,147,006	1,053,930	91.9	1,051,529	988,093	94.0	1,060,244	999,361	94.3	1,085,816	1,030,542	94.9
純固定資産税	1,097,901	992,284	90.4	1,119,220	1,026,144	91.7	1,022,481	959,045	93.8	1,028,759	967,876	94.1	1,054,409	999,135	94.8
現年課税分	1,009,857	979,332	97.0	1,045,772	1,014,583	97.0	971,692	946,371	97.4	981,695	959,694	97.8	1,004,734	987,813	98.3
滞納繰越分	88,044	12,952	14.7	73,448	11,561	15.7	50,789	12,674	25.0	47,064	8,182	17.4	49,675	11,322	22.8
交・納付金	32,708	32,708	100.0	27,786	27,786	100.0	29,048	29,048	100.0	31,485	31,485	100.0	31,407	31,407	100.0
軽 自 動 車 税	35,687	34,467	96.6	37,490	36,242	96.7	40,194	38,945	96.9	42,275	41,096	97.2	44,190	42,716	96.7
現年課税分	34,604	33,975	98.2	36,493	35,875	98.3	39,078	38,458	98.4	41,167	40,565	98.5	43,095	42,288	98.1
滞納繰越分	1,083	492	45.4	997	367	36.8	1,116	487	43.6	1,108	531	47.9	1,095	428	39.1
市 た ば こ 税	333,918	333,918	100.0	312,559	312,559	100.0	313,648	313,648	100.0	312,570	312,570	100.0	303,273	303,273	100.0
電 気 税	—	—	—	—	—	—	—	—	—	—	—	—	—	—	—
木 材 取 引 税	—	—	—	—	—	—	—	—	—	—	—	—	—	—	—
特 別 土 地 保 有 税	1,994	1,994	100.0	2,055	2,055	100.0	—	—	—	—	—	—	—	—	—
現年課税分	1,994	1,994	100.0	2,055	2,055	100.0	—	—	—	—	—	—	—	—	—
滞納繰越分	—	—	—	—	—	—	—	—	—	—	—	—	—	—	—
都 市 計 画 税	174,732	157,918	90.4	174,903	160,357	91.7	160,069	150,138	93.8	160,588	151,084	94.1	163,888	155,296	94.8
現年課税分	160,720	155,862	97.0	163,425	158,551	97.0	152,118	148,154	97.4	153,241	149,807	97.8	156,167	153,536	98.3
滞納繰越分	14,012	2,056	14.7	11,478	1,806	15.7	7,951	1,984	25.0	7,347	1,277	17.4	7,721	1,760	22.8
合 計	3,252,221	3,038,049	93.4	3,159,367	2,974,548	94.2	2,969,574	2,821,530	95.0	2,840,798	2,709,686	95.4	2,903,358	2,780,332	95.8
現年課税分	3,054,384	2,993,733	98.0	2,996,021	2,941,304	98.2	2,845,535	2,793,026	98.2	2,722,712	2,682,298	98.5	2,790,642	2,754,490	98.7
滞納繰越分	197,837	44,316	22.4	163,346	33,244	20.4	124,039	28,504	23.0	118,086	27,388	23.2	112,716	25,842	22.9

資料 税務課『市税概要』

4. 選挙

① 選挙人名簿登録状況

各年9月1日現在

区分	人口			登録者		
	総数	男	女	総数	男	女
平成14年	33,095	15,872	17,223	26,544	12,609	13,935
15	32,728	15,689	17,039	26,387	12,520	13,867
16	32,331	15,531	16,800	26,183	12,421	13,762
17	31,889	15,294	16,595	25,995	12,308	13,687
18	31,475	15,084	16,391	25,697	12,132	13,565

※ 人口は各年8月末現在

資料 市選挙管理委員会

② 投票区別登録者数

平成17年12月1日現在

投票区	対象地区	登録者数		
		総数	男	女
総数		25,915	12,256	13,659
1. まつもと保育所	花園町、岬町、松本町、定基町、西浜町1丁目1～60・198・199・209・210・211番地	1,535	676	859
2. 北斗小学校	清隆町2～3丁目、幸町1丁目1～10番地・2丁目1～5番地・3丁目1～6番地、北斗町、大正町1～2丁目、敷島町、光和町1丁目・2丁目1～14・16・20・35・36・51・53番地	1,063	556	507
3. 勤労青少年ホーム	清隆町1丁目、平内町、常盤町、本町1～2丁目、弥生町、緑町1～2丁目、梅ヶ枝町1～2丁目	1,118	489	629
4. 商工会館	松ヶ枝町、花咲町、本町3～5丁目、弥栄町、梅ヶ枝町3丁目、緑町3丁目、朝日町2丁目、鳴海町	885	395	490
5. 花咲小学校	千島町、栄町、有磯町、月見町、駒場町1丁目、朝日町1・3丁目、明治町1丁目	2,091	938	1,153
6. しらかば保育園	弁天町、北浜町、海岸町、汐見町、琴平町、駒場町3丁目1～19番地、牧の内（三番川付近）	1,110	521	589
7. ほうりん保育所	宝林町1～3・4丁目400番地以降、月岡町1・2丁目1～60番地、西浜町1丁目61～197番地・200～208番地、光和町2丁目15・21～34・37～50・54～77番地・3丁目、大正町3丁目	2,028	941	1,087
8. 老人福祉センター	宝町、曙町、明治町2～3丁目、牧の内（根高付近）、昭和町1丁目、光洋町1丁目・3丁目1～16・19～78番地・4丁目42番地以降、幸町1丁目11～22番地・2丁目6～19番地・3丁目7～46番地	3,039	1,473	1,566
9. こうよう保育所	光洋町2丁目、3丁目17・18・79～107番地、4丁目1～41・103番地、自衛隊、桂木	2,089	988	1,101
10. 花咲港会館	花咲港	673	316	357
11. 牧の内会館	牧の内（開拓）	51	26	25
12. 和田小学校	東和田、西和田、長節	244	114	130
13. 温根沼会館	幌茂尻、温根沼、東梅	425	205	220
14. 昆布盛会館	昆布盛	193	90	103
15. 落石会館	浜松、落石東（正禅寺より落石駅側）	207	99	108
16. 落石西町内会館	落石西、落石東（上記以外の落石漁港側）	297	139	158
17. 公民館別当賀分館	別当賀	68	34	34
18. 公民館初田牛分館	初田牛	61	29	32
19. 厚床会館	厚床、東厚床、西厚床、湖南、明郷、槍昔（新酪）37番地17・4番地5・46番地3・66番地3・67番地9・82番地5	463	231	232
20. 川口会館	川口、酪陽	48	24	24
21. 槍昔会館	槍昔2番地・2番地1・2番地2・92番地・92番地4	21	12	9
22. 公民館友知分館	友知	276	141	135
23. 双沖会館	双沖	254	119	135
24. 歯舞会館	歯舞	809	396	413
25. 瑠璃瑠第二会館	瑠璃瑠、納沙布	604	322	282
26. 温根元小学校	温根元	196	98	98
27. 豊里会館	豊里	54	30	24
28. 西浜児童会館	西浜町2丁目～10丁目、穂香	2,141	1,002	1,139
29. 駒場児童会館	駒場町2丁目・3丁目20～25番地、牧の内147番地6	1,468	689	779
30. 昭和児童会館	昭和町2～4丁目、宝林町4丁目1～399番地・5丁目、月岡町2丁目61番地以降	2,404	1,163	1,241

資料 市選挙管理委員会

③ 各選挙の投票状況

単位：人、%

区 分	執 行 年 月 日	有 権 者 数			投 票 者 数			投 票 率		
		総 数	男	女	総 数	男	女	総 数	男	女
知事選挙	平成 11年 4月 11日	26,575	12,560	14,015	15,370	7,356	8,014	58	59	57
	平成 15年 4月 13日	25,951	12,268	13,683	18,199	8,572	9,627	70	70	70
道議会議員選挙	平成 11年 4月 11日	26,575	12,560	14,015	15,308	7,324	7,984	58	58	57
	平成 15年 4月 13日	25,951	12,268	13,683	18,152	8,549	9,603	70	70	70
衆議院議員総選挙	平成 15年 11月 9日	26,339	12,476	13,863	15,745	7,526	8,219	60	60	59
	平成 17年 9月 11日	25,929	12,263	13,666	17,798	8,463	9,335	69	69	68
参議院議員選挙	平成 13年 7月 29日	26,963	12,837	14,126	14,267	6,875	7,392	53	54	52
	平成 16年 7月 11日	26,278	12,448	13,830	16,557	7,861	8,696	63	63	63
市議会議員選挙	平成 13年 9月 9日	26,542	12,567	13,975	20,274	9,260	11,014	76	74	79
	平成 17年 8月 21日	25,712	12,147	13,565	17,699	8,158	9,541	69	67	70
市長選挙	平成 14年 9月 15日	26,339	12,481	13,858	13,881	6,503	7,378	53	52	53
	平成 18年 9月 10日	25,462	11,986	13,476	無 投 票 選 挙			—	—	—

※ 平成18年の市長選挙は無投票のため有権者数は9月3日現在のもの。

資料 市選挙管理委員会

5. 議 会

① 市議会開会日数及び提案件数

区 分	会 期 日 数				本 会 議 時 間	提 出 者 別 及 び 種 類 別																		年 間 件 数		
	本 会 議 日 数	休 会 日 数	計	計		市 長 提 出						議 員 提 出						議 長 ( 議 会 )								
						条 例	予 算	決 算	自 治 法 九 六 条	一 項 四 一 四 号 分 類	専 決 他 告 計	条 例	自 治 法 一 八 〇 条	第 一 項 地 方 委 置	特 意 見 書	決 議	そ の 他	合 計	請 願	選 任	選 挙	そ の 他	合 計			
定 例 会	13	23	11	34	50:11	54	40	3	5	14	13	3	132	4	—	2	25	3	—	34	—	3	2	—	5	171
	14	23	21	44	47:43	44	37	3	—	21	12	8	125	2	—	—	43	4	2	51	1	—	—	1	2	178
	15	20	10	30	38:58	37	35	4	—	13	9	8	106	—	—	1	34	1	—	36	2	6	1	5	14	156
	16	22	12	34	41:25	20	36	4	—	11	15	5	91	—	—	1	49	3	—	53	2	—	—	3	5	149
	17	21	13	34	38:37	31	28	4	—	12	20	9	104	3	—	—	44	1	1	49	—	—	—	—	—	153
臨 時 会	13	4	—	4	3:26	2	11	9	1	4	—	3	30	—	—	—	—	—	—	—	—	—	—	—	—	30
	14	2	—	2	1:09	1	1	9	—	2	1	2	16	—	—	—	—	—	—	—	—	—	—	—	—	16
	15	4	—	4	3:10	7	11	8	—	8	—	4	38	—	—	—	—	—	—	—	—	—	—	1	1	39
	16	3	—	3	1:18	—	1	8	—	2	1	2	14	—	—	—	—	1	—	1	—	—	—	1	1	16
	17	5	—	5	3:15	1	11	8	—	4	1	2	27	—	—	3	—	—	—	3	—	3	2	2	7	37

資料 市議会事務局

② 歴代市議会議長

氏名	就任年月日	退任年月日	在職期間	摘要
山下亮輔	昭和32年9月27日	昭和36年9月14日	4年	初代
山下亮輔	昭和36年9月25日	昭和40年9月14日	4年	第2代
山下亮輔	昭和40年9月27日	昭和44年9月14日	4年	第3代
嶋津豊太郎	昭和44年9月29日	昭和48年9月14日	4年	第4代
柳田光太郎	昭和48年9月26日	昭和52年9月14日	4年	第5代
萬屋佐之	昭和52年9月26日	昭和56年9月14日	4年	第6代
萬屋政一	昭和56年9月21日	昭和58年9月5日	2年	第7代
田家政一	昭和58年9月5日	昭和60年9月14日	2年	第8代
田家政一	昭和60年9月27日	昭和60年12月19日	3ヵ月	第9代
田家照夫	昭和60年12月19日	平成元年9月14日	3年9ヶ月	第10代
田家政一	平成元年9月27日	平成5年9月14日	4年	第11代
高岩光男	平成5年10月4日	平成9年9月14日	4年	第12代
高岩政一	平成9年9月30日	平成13年9月14日	4年	第13代
嶋津隆一	平成13年10月9日	平成17年9月14日	4年	第14代
嶋津隆一	平成17年9月16日	平成 年 月 日		第15代

資料 市議会事務局

③ 歴代市議会副議長

氏名	就任年月日	退任年月日	在職期間	摘要
菊地清蔵	昭和32年9月27日	昭和36年9月14日	4年	初代
嶋津豊太郎	昭和36年9月25日	昭和40年9月14日	4年	第2代
嶋津豊太郎	昭和40年9月27日	昭和44年9月14日	4年	第3代
萬屋佐之	昭和44年9月29日	昭和48年9月14日	4年	第4代
萬屋佐之	昭和48年9月26日	昭和52年9月14日	4年	第5代
田家政一	昭和52年9月26日	昭和55年3月25日	2年6ヵ月	第6代
成田栄蔵	昭和55年3月25日	昭和56年9月14日	1年6ヵ月	第7代
成田栄蔵	昭和56年9月21日	昭和58年9月5日	2年	第8代
島治雄	昭和58年9月5日	昭和60年9月14日	2年	第9代
田家照夫	昭和60年9月27日	昭和60年12月19日	3ヶ月	第10代
近藤敬幸	昭和60年12月19日	平成元年9月14日	3年9ヶ月	第11代
細川了	昭和元年9月27日	平成5年9月14日	4年	第12代
成田猛志	平成5年10月4日	平成9年9月14日	4年	第13代
波多雄志	平成9年9月30日	平成13年9月14日	4年	第14代
熊谷雅史	平成13年10月9日	平成17年9月14日	4年	第15代
熊谷雅史	平成17年9月16日	平成 年 月 日		第16代

資料 市議会事務局

④ 市議会の組織及び構成

(ア) 議員定数・任期等

(任期：平成17年9月15日～平成21年9月14日)

議員定数			議員定数改正状況			
法定上限数	条例定数	現員数	改正内容	備考	改正内容	備考
26人	20人	20人	24人 → 20人	平成17年3月25日議決 次の一般選挙より	26人 → 24人	平成13年3月23日議決 次の一般選挙より

資料 市議会事務局

(イ) 市議会議員構成

平成18年4月1日現在

党派別構成	自由民主党	民主党	社会民主党	日本共産党	公明	新党大地	無所属	合計
	6人	1人	2人	3人	1人	1人	6人	20人

会派別構成	新風	市政クラブ	創志クラブ	日本共産党	無所属	合計
	5人	○ 3人	◎ 5人	3人	2人	20人

◎⇒議長、○⇒副議長 については、会派離脱により、出身会派を表示。

資料 市議会事務局



⑤ 歴代市長

歴代	氏名	在任期間
初代	西村久雄	昭和32年9月16日～昭和39年9月5日
第2代	横田俊夫	昭和39年10月4日～昭和49年9月1日
第3代	寺嶋伊弉雄	昭和49年9月30日～昭和61年9月28日
第4代	大矢快治	昭和61年9月29日～平成10年9月28日
第5代	藤原弘	平成10年9月29日～平成18年9月28日
第6代	長谷川俊輔	平成18年9月29日～

資料 総務課

⑥ 歴代助役

歴代	氏名	在任期間
初代	黒井政蔵	昭和32年10月28日～昭和40年10月27日
初代	横田俊夫	昭和34年4月1日～昭和39年9月15日
第2代	寺嶋伊弉雄	昭和44年4月1日～昭和49年9月18日
第3代	新富義一	昭和49年10月21日～昭和53年10月20日
第4代	大矢快治	昭和53年10月21日～昭和61年5月31日
第5代	白崎大	昭和61年10月21日～平成6年10月20日
第6代	平賀忠道	平成6年10月21日～平成10年10月20日
第7代	一條弘道	平成10年10月21日～平成14年10月20日
第8代	長谷川俊輔	平成14年10月21日～平成18年7月31日
第9代	石垣雅敏	平成18年10月14日～

資料 総務課

⑦ 歴代収入役

歴代	氏名	在任期間
初代	吉原勇策	昭和32年10月28日～昭和44年3月31日
第2代	新富義一	昭和44年4月1日～昭和49年9月18日
第3代	武田文春	昭和49年10月21日～昭和53年10月20日
第4代	林常男	昭和53年10月21日～昭和61年5月31日
第5代	一條弘道	昭和61年10月21日～平成6年10月20日
第6代	田中晃	平成6年10月21日～平成10年10月20日
第7代	長谷川俊輔	平成10年10月21日～平成14年10月20日
第8代	小形峯雄	平成14年10月21日～平成18年3月31日

資料 総務課

⑧ 市職員数

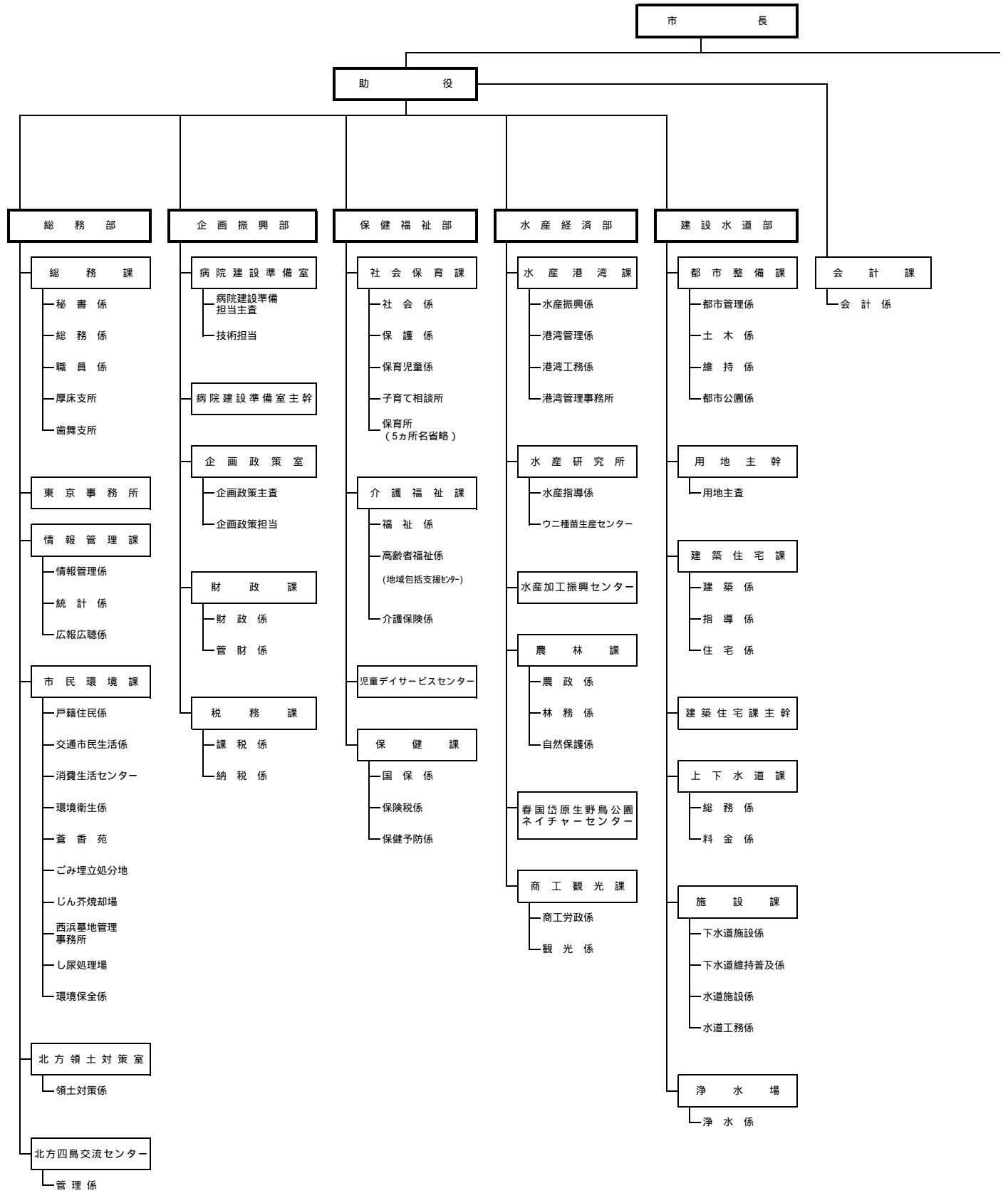
各年4月1日現在

年度	総数	一般行政部門			特別行政部門			公営企業等部門				
		総数	一般	福祉	総数	教育	消防	総数	病院	水道	下水道	その他
14	712	290	174	116	145	73	72	277	206	32	13	26
15	693	287	173	114	144	72	72	262	195	30	11	26
16	676	285	170	115	147	75	72	244	181	30	9	24
17	663	280	166	114	142	71	71	241	182	28	8	23
18	635	270	159	111	140	70	70	225	170	26	8	21

※ 定員管理調査調べより

資料 総務課

根室市行政機構図 (平成18年4月1日現在)



# 根室市行政機構図 (平成18年4月1日現在)

