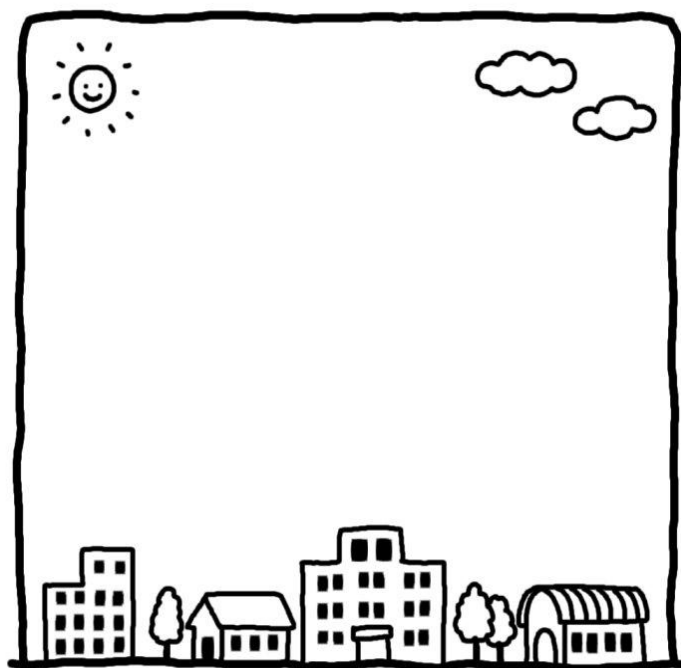


平成25年度

根室市統計書



根 室 市

は し が き

平成25年度版根室市統計書を、ここに刊行いたします。

この統計書は、根室市の人口及び産業・経済・教育・文化などの各分野にわたる基本的な統計資料を、総合的に収録したものです。

近年、急速に情報化が進展すると同時に、多種多様化された社会情勢のなかで一層統計への関心が高まっていることから、この統計書が市勢の現状と発展の推移を明らかにし、豊かな街づくりのため、今後の社会情勢を展望する行政資料として市民のみなさまをはじめ、より多くの方々に広く活用していただければ幸いです。

編集にあたっては、利用しやすい統計書としてご愛用いただけるよう努力いたしましたが、今後ともみなさまのご意見等をいただき、その充実に努めてまいりたいと存じます。

最後に本書の刊行にあたり、貴重な統計資料の提供をいただきました関係機関に対しまして厚くお礼申し上げますとともに、今後ともより一層のご指導ご協力を賜りますようお願い申し上げます。

平成26年3月

根室市長 長谷川 俊 輔

市 民 憲 章

わたしたちは太平洋とオホーツク海に望む日本の東、白鳥の群れとぶ
美しい自然のなかに生きる根室市民です。

わたしたちは、たくましい開拓精神とゆたかな北方文化をうけつぎ、
更に理想の郷土をきずくため、開基100年に当たりこの憲章を定めて
あすへの誓いといたします。

1. 郷土を愛し、美しいまちをつくります。
1. 健康で働き、豊かなまちをつくります。
1. 教養をたかめ、文化のまちをつくります。
1. きまりを守り、住みよいまちをつくります。
1. 生活を楽しみ、明るいまちをつくります。
1. 北方領土の復帰をはかり、平和なまちをつくります。

— 昭和43年8月1日制定 —

市 章



大正14年2月13日に制定されたものを、市制施行後も
引き続いて市章としました。

カタカナの「ロ」字6個を円形において「ムロ」を表わし、
中央の「ネ」字の端と連繋をとって「ネムロ」と表示したも
のです。

— 昭和32年8月1日制定 —

市 旗



市旗は、市章を基調として、地色を濃紺にし、オホーツ
ク海と太平洋に囲まれた水産都市根室を、市章を囲む白は、
オホーツク海特有の流水を、市章の赤は、光輝く未来への
発展をそれぞれ表わしたものです。

— 昭和43年8月1日制定 —

根室市のシンボル

根室市の花	ユキワリコザクラ
根室市の木	千 島 桜
根室市の鳥	白 鳥
根室市のスポーツ	卓 球

(健康で美しい根室市をつくるため、根室市開基100年記念事業の一環と
して制定)

— 昭和44年4月1日制定 —

凡 例

1. 本書は、最近5カ年間の統計資料を原則として、市勢の推移がわかるように収録しました。
なお、一部必要と思われる統計資料については、それ以前にさかのぼって掲載しています。
2. 統計表中の「時」のおさえ方については、特にことわりのない限り以下によります。
年 次 ……………暦 年（1月～12月）
年 度 ……………会計年度（4月～翌年3月）
3. 資料の出所名は、統計表下部右端に掲げています。
4. 統計表中説明を要するものについては、統計表下部左端に注脚しています。
5. 単位については、統計表上部右端に掲げています。
6. 統計表は、根室市を区域としています。資料によっては出所機関の管轄区域によったものもありその旨脚注しています。
7. 統計数値の単位未満の数値及び比率等は、四捨五入を原則としているので、合計の数値と内訳の累計が一致しないことがあります。
8. 統計表中で使用した符号は、下記によります。
「－」 該当する数値がないもの。
「…」 不詳等、数次が得られないもの。
「x」 統計法第23条の規定により公表できないもの。
「△」 減少したもの。
「0」 数値が記載単位未満のもの。
9. 統計表中の概数とあるものは、後日訂正されることがあります。

市民生活

<p>世帯・人口</p>  <p>世帯 13,103 世帯 人口 28,549 人 1世帯に 2.1 人 (平成 25 年 12 月末現在)</p>	<p>人口密度</p>  <p>1 km² 当り 55.6 人 (平成 25 年 12 月末現在)</p>	<p>出 産</p>  <p>年 187 人 1 日に 0.5 人 (平成 24 年度末現在)</p>	<p>死 亡</p>  <p>年 355 人 1 日に 0.9 人 (平成 24 年度末現在)</p>	<p>結 婚</p>  <p>年 116 組 1 日に 0.3 組 (平成 24 年度末現在)</p>
<p>離 婚</p>  <p>年 57 組 1 日に 0.1 組 (平成 24 年度末現在)</p>	<p>転入・転出</p>  <p>転 出 年 に 1,267 人 転 入 年 に 1,036 人 (平成 24 年度末現在)</p>	<p>65 歳以上人口</p>  <p>総 数 8,086 人 総人口の 28.6% (平成 25 年 12 月末現在)</p>	<p>市 税</p>  <p>総額 3,013,012 千円 1 世帯当り 229 千円 1 人当り 105 千円 (平成 24 年度末現在)</p>	<p>市職員数</p>  <p>323 人 市民 88 人に 1 人 (平成 25 年 4 月 1 日現在) ※病院・消防職員を除く</p>
<p>市の予算</p>  <p>総額 16,643,000 千円 1 世帯当り 1,270 千円 1 人当り 582 千円 (平成 25 年度)</p>	<p>医療機関</p>  <p>26 施設 市民 1,098 人に 1 施設 (平成 25 年 10 月 1 日現在)</p>	<p>医師・歯科医師</p>  <p>医 師 30 人 市民 951 人に 1 人 歯 科 医 師 15 人 市民 1,903 人に 1 人 (平成 24 年度末現在)</p>	<p>水洗化普及率</p>  <p>普及率 82.0% 下水処理可能人口 21,492 人 水洗化人口 17,640 人 (平成 24 年度末現在)</p>	<p>教 員</p>  <p>小学校教員 132 人 児 童 1,402 人 中学校教員 108 人 生 徒 743 人 (平成 25 年 5 月 1 日現在)</p>
<p>上 水 道</p>  <p>総給水量 3,049,820 m³ 1 世帯年 232.7 m³ (平成 24 年度末現在)</p>	<p>ゴミ処理</p>  <p>年間処理量 18,894 t 埋立処分量 3,414 t 焼却処理量 12,865 t 資源化量 3,329 t (平成 24 年度末現在)</p>	<p>火 災</p>  <p>年 12 件 30.4 日に 1 件 (平成 25 年末現在)</p>	<p>救急出動</p>  <p>年 1,199 件 1 日当り 3.2 回 (平成 25 年末現在)</p>	<p>犯 罪</p>  <p>年 111 件 1 日に 0.30 件 (平成 25 年末現在)</p>
<p>交通事故</p>  <p>年 33 件 11.0 日に 1 件 (平成 25 年末現在)</p>	<p>乗用自動車</p>  <p>11,382 台 市民 2.5 人に 1 台 1 世帯当り 1.1 台 (平成 24 年度末現在)</p>	<p>た ば こ</p>  <p>年消費量 73,058 千本 年市民 1 人当り 2,559 本 ※卸売店から小売店への 売渡し本数 (平成 24 年度末現在)</p>	<p>お 酒</p>  <p>年消費量 911Kℓ 市民 1 人当り 31.9ℓ (平成 24 年度末現在)</p>	<p>図 書 館</p>  <p>図書蔵書数 170,746 冊 年図書貸出点数 176,086 点 市民 1 人当り 6.1 冊 (平成 24 年度末現在)</p>

目 次

第1編 地 勢 ・ 気 象

1 位置及び面積	2
2 地目別面積	2
3 河川	2
4 湖沼	2
5 気象状況	3
6 観測地点別地震回数	4
7 最近5ヵ年間の気象(季節)状況	4

第2編 人 口

1 住民基本台帳	
① 世帯数及び人口の推移	6
② 世帯数及び人口の月別推移	7
③ 人口動態	7
④ 婚姻・離婚届出件数	7
⑤ 町別世帯数及び人口	8
⑥ 全道市別世帯数及び人口	9
⑦ 根室振興局管内市町別世帯数及び人口	10
2 国勢調査	
① 世帯数及び人口	10
② 町別世帯数及び人口	11
③ D I D (人口集中地区) 人口及び面積	12
④ 年齢(5歳級)別男女別人口	12
⑤ 産業別就業人口及び構成比	13
⑥ 産業別就業男女別人口	13
⑦ 根室振興局管内市町別世帯数及び人口	14
⑧ 全道市別世帯数及び人口	14

第3編 産 業 ・ 経 済

1 事業所の推移	16
2 農業の推移	
① 北海道農業基本調査及び農林業センサス結果	
(ア) 専業・兼業別、経営形態別農家数	16
(イ) 兼業種類別農家数	16
(ウ) 経営耕地面積規模別農家数	17
(エ) 農用地等面積	17
(オ) 農業従事者	17
(カ) 家畜の飼養農家数及び頭羽数	17
② 北海道農林水産統計結果	
(ア) 作物作付面積及び収穫量	18
(イ) 農業産出額	18
3 漁業の推移	
① 漁業センサスの結果	
(ア) 経営組織別経営体数	19
(イ) 漁船隻数及び最盛期海上作業従事者数	19
② 魚種別生産高	20
③ 水産製品別生産高	21
4 工業の推移	22
5 商業の推移	22
6 全道の市別の工業	23
7 金融	
① 市内の金融機関	24
② 銀行、農協、漁協の預金と貸金残高	24
③ 根室市中小企業振興資金貸付状況	24

8 外国貿易船入港隻数と貿易額	25
9 季節労働者の推移	25
10 来根観光客の推移	25
11 消費生活	
① 酒類の販売数量	26
② 消費生活相談件数	26
③ 市民相談及び法律相談	27
④ たばこ売り渡し状況	27

第4編 教 育 ・ 文 化

1 学校基本調査結果	
① 幼稚園の概況	
(ア) 園数、学級数、教員数、園児数	29
(イ) 男女別、年齢別園児数	29
② 小学校の概況	
(ア) 学校数、学級数、教員数、職員数、児童数	29
(イ) 学年別児童数	29
③ 中学校の概況	
(ア) 学校数、学級数、教員数、職員数、生徒数	30
(イ) 学年別生徒数	30
④ 高等学校の概況	
(ア) 学校数、教員数、職員数、生徒数	30
(イ) 学年別生徒数	30
2 社会教育施設利用状況	
① 図書館利用状況	31
② 勤労青少年ホーム利用状況	31
③ 総合文化会館利用状況	31
④ 公民館利用状況	31
⑤ 児童会館利用状況	32
⑥ 児童教室利用状況	32
⑦ 留守家庭児童会利用状況	32
3 社会体育施設利用状況	
① 青少年センター利用状況	33
② 温水プール利用状況	33
4 テレビの受信契約件数	33
5 児童生徒の発育状況	
① 身 長	34
② 体 重	34
③ 座 高	34

第5編 保 健 衛 生

1 医療施設数	36
2 医療従事者数	36
3 病床数	36
4 患者数	36
5 死因別死亡者数	37
6 感染症患者数	37
7 市立根室病院の状況	38
8 火葬状況	39
9 し尿処理状況	39
10 ごみ処理状況	39
11 不法投棄件数	39
12 公害苦情件数	40
13 水質測定結果(CODの年間平均値)	40
14 環境騒音測定結果	40

第6編 労働・社会福祉

1	一般職業紹介状況	42
2	生活保護状況	43
3	各種資金貸付状況	43
4	老人福祉センター利用状況	
①	老人福祉センター	44
②	第2老人福祉センター	44
5	老人クラブ組織状況	44
6	保育所の状況	
①	常設市立保育所	45
②	へき地季節保育所	45
7	身体障害者(児)手帳交付状況	46
8	知的障害者(児)把握数の状況	46
9	国民健康保険の状況	
①	被保険者の推移	47
②	入院、入院外等の費用状況	47
③	その他の保険給付状況	47
10	国民年金の状況	
①	国民年金加入状況	48
②	国民年金検認状況	48
③	国民年金受給者数及び年金総額	48

第7編 土木・建築・住宅

1	市内道路状況	50
2	橋梁の状況	50
3	市営住宅管理戸数	51
4	道営住宅管理戸数	51
5	建築確認申請件数	51

第8編 運輸・通信・港湾

1	車種別自動車保有台数	53
2	JR市内各駅の乗降人員数	53
3	電話加入数及び公衆電話設置数	54
4	バス路線別利用人員	54
5	根室港(根室港区・花咲港区)の状況	
①	入港船舶	55
②	輸移出入貨物	55

第9編 電気・上下水道

1	電灯及び電力の状況	
①	契約口数	57
②	使用電力量	57
2	上水道の状況	
①	上水道普及状況	57
②	用途別給水件数	58
③	配水状況	59
3	下水道の状況	
①	下水道計画	59
②	下水道施設の状況	59

第10編 警察・消防

1	刑法犯発生検挙数	61
2	非行少年罪種別検挙補導状況	61
3	交通事故発生件数	62
4	月別交通事故発生件数	62
5	時間別交通事故発生件数	63
6	原因別交通事故発生件数	63
7	年齢別交通事故発生件数	63
8	事故類型別件数	63
9	市民交通共済加入状況	63
10	消防職員数	64
11	消防団員数	64
12	火災発生件数	64
13	原因別火災状況	64
14	救急出動件数	65
15	災害の発生と被害状況	66

第11編 行 財 政

1	歳入予算及び決算	
①	一般会計	73
②	特別会計	73
③	企業会計	74
2	歳出予算及び決算	
①	一般会計	74
②	特別会計	75
③	企業会計	75
3	市税収納状況	76
4	選挙	
①	選挙人名簿登録状況	77
②	投票区別登録者数	77
③	各選挙の投票状況	78
5	議会	
①	市議会開会日数及び提案件数	78
②	歴代市議会議長	79
③	歴代市議会副議長	79
④	市議会の組織及び構成	
(ア)	議員定数・任期等	80
(イ)	市議會議員構成	80
⑤	歴代市長	80
⑥	歴代助役	80
⑦	歴代副市長	80
⑧	歴代収入役	81
⑨	市職員数	81
6	行政機構図	82

資 料

根室市のあゆみ	84
北方領土返還運動のあゆみ	94