

新・市立根室病院 1月29日(火)仮開院

～地域に根付き、愛される病院に～

病院の基本理念

- ・市民の健康を守るため良質な医療を提供し、市民に愛される病院
- ・市民が安心して暮らせ、心の支えとなる病院

○移転作業に伴う休診日 1月28日(月)

○仮開院日 1月29日(火)午前8時30分～

※人工透析のみ、仮開院日前日の1月28日(月)より診療を開始します。

内覧会(見学会)を開催

新病院仮開院前の1月14日(月・祝)に内覧会(見学会)を開催します。

当日は、移転準備作業等も並行して行われますので、あらかじめ定めた見学ルートに沿っての見学となりますが、この機会に是非、新しい病院をご覧ください。

なお、事前申込は不要で、どなたでも見学することができますので、新病院の仮設玄関(根室保健所側)からお入りいただき、受付までお越しください。



市民にとって、長年の悲願でありました新病院が、昨年11月22日に完成しました。完成後の約2カ月間を移転準備期間とし、医療機器や事務機器などの搬入を進め、1月26日(土)から28日(月)までの3日間で医療情報システムの切替作業や入院患者さまの移送などを行い、1月29日(火)に仮開院を迎えます。

つきましては、移転作業に伴い1月28日(月)を臨時休診日とさせていただきます。市民の皆さまには大変ご迷惑をおかけいたしますが、円滑な移転に向けてご理解とご協力をお願いします。

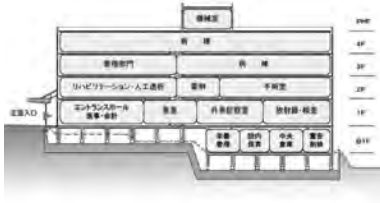
なお、新病院に移転後、旧病院の解体工事を順次行い、正面駐車場等の外構工事を終え、本年12月ごろに本開院する予定となっております。



新病院外観



新病院完成予定図



新病院断面図

新病院改築計画の概要

- 計画期間
着工：平成23年3月
開院：平成25年1月
完成：平成25年12月(予定)
- 建設場所
根室市有磯町1丁目2番地
- 敷地面積 13,007㎡
- 延床面積 13,281㎡
- 規模・構造
鉄筋コンクリート造一部鉄骨鉄筋
コンクリート造(基礎免震構造)
地上4階 地下1階
- 病床数 135床(一般病床131床、感染症病床4床)
- 診療科目 18診療科
内科・循環器内科・呼吸器内科・消化器内科・外科・消化器外科・整形外科・リハビリテーション科・放射線科・小児科・眼科・泌尿器科・耳鼻咽喉科・産婦人科・皮膚科・麻酔科・脳神経外科(平成25年2月より再開)・心臓血管外科(休診)
- 駐車台数 約280台(敷地内：約220台、敷地外：約60台)

新病院の一部をご紹介します

- ① エントランスホール
- ② 外来診察室(内科)
- ③ 外来診察待合室
- ④ エレベーターホール
- ⑤ スタッフステーション(入院病棟)
- ⑥ デイルーム(入院病棟)
- ⑦ 病室(4床室)
- ⑧ 手術室
- ⑨ 人工透析室
- ⑩ リハビリテーション室



①

内覧会開催日時

1月14日(月・祝)午前10時〜午後5時

主な見学場所

- (1階) 外来診察室・救急診察室・MRI室
CT室など
- (2階) 手術室・人工透析室
リハビリテーション室など
- (3・4階) 入院病棟・スタッフステーションなど

外来診療の流れが 新しくなります

①

初診の方は受付窓口で、再診の方および予約の方は、自動再来機で受付を行い、それぞれ受付番号が印字された受付票が交付されます。（この番号は会計まで使用します）



②

受付票を持ち、ブロック受付1～3（診療科ごとに区分）に行き、到着確認を行います。



③

ブロック受付後、各診察室前に案内表示されますので、診察室前でお待ちください。



④

診察室前の案内盤で受付番号が表示されましたら、診察室にお入りください。



新病院 1階フロア

⑤

診療終了後、会計窓口にある案内盤に受付番号が表示されるまで待合席でお待ちください。*ご不明な点がありましたら総合案内、看護師等にお気軽にお尋ねください。



移転期間における救急診療について



新病院移転作業期間《1月26日(土)～28日(月)》における救急診療は、1月28日(月)の午前8時30分より新病院での診療となります。

なお、新病院での救急診療の出入口は、地下1階の仮設救急・夜間出入口(東側)をご利用ください。

*仮設救急・夜間玄関については、7ページの図面をご覧ください。

新病院での救急診療 1月28日(月)午前8時30分～

新病院についてのお問い合わせ
市立根室病院
新病院建設推進・医師招へい室
TEL(24)3201 内線245

駐車場はこちらをご利用ください

新病院仮開院後は、下の図の①～⑥の駐車場をご利用ください。
 なお、駐車場からご来院の際に道路を横断する場合は、危険防止のため横断歩道をご利用いただきますようお願いいたします。
 旧病院解体工事および外構工事中は、市民の皆さまにご不便とご迷惑をおかけいたしますが、ご理解とご協力をお願いします。

仮開院日以降の出入口こちら

1月29日から正面玄関が利用可能となる5月ごろまでの出入口は、仮設玄関（根室保健所側）をご利用ください。
 また、夜間は、仮設救急・夜間玄関（東側）をご利用ください。



脳神経外科の外来診療を再開

平成18年4月から担当医の不在により休診となっていました脳神経外科が、このたび、社会医療法人孝仁会の協力を得まして、平成25年2月より毎週月曜日と水曜日の週2回、外来診療を再開します。

受付時間をはじめ、詳細については孝仁会と調整を進めていますので、決定次第、新聞報道等を通じて、あらためてお知らせします。

