

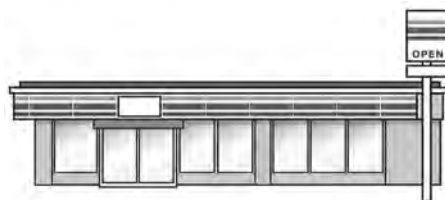
# コンビニ・クレジットカードで市税等が納付できます!!

市では、平成26年度課税分から納税者の利便性向上のため、休日・夜間を問わず24時間いつでも納付できる全国のコンビニおよびクレジットカードによる収納を開始します。

また、今までご利用の各金融機関・ゆうちょ銀行および郵便局においても、引き続き納付が可能です。

## ■納付できる税金

市道民税（普通徴収）、固定資産税・都市計画税、軽自動車税、国民健康保険税



## ■コンビニ収納【利用期限：各納期限後2年以内】

### ●ご利用できるコンビニ

セイコーマート、セブン-イレブン、タイエー、サンクス、スパーク北海道、ハセガワストア、ファミリーマート、ローソン、エブリワン、MMK設置店、くらしハウス、ココストア、コミュニティ・ストア、サークルK、スリーエイト、スリーエフ、生活彩家、セーブオン、デイリーヤマザキ、ニューヤマザキデイリーストア、ポプラ、ミニストップ、ヤマザキスペシャルパートナーショップ、ヤマザキデイリーストア

注) コンビニで納付出来ない次のような納付書がありますので、その場合は、各金融機関・ゆうちょ銀行および郵便局で納付してください。

〔金額を訂正した場合、バーコードの印刷が無い場合、破損・汚損などによりバーコードが読み取れない場合、〕  
〔期別納付額（1枚あたりの金額）が30万円を超える場合、平成25年度以前に課税されている市税等の場合〕

## ■クレジット収納【利用期限：各納期限の属する月の15日まで】

### ●ご利用方法

インターネットからYahoo! 公金支払いに次のとおりアクセスし、画面の指示に従って情報の入力と確認を行えば手続きは完了します。

#### ①パソコンから

URL (<http://koukin.yahoo.co.jp/>)を直接入力  
Yahoo! Japanで納税! と入力

#### ②携帯電話・スマートフォンから

URL (<http://koukin.mobile.yahoo.co.jp/>)を直接入力  
カメラ付き携帯電話などで  
QRコードを取り込む



注) パソコンのインターネット接続費用や携帯電話等のパケット通信料は利用者の負担となります。

## ●決裁手数料【納付金額が1万円以上の場合、次のとおり手数料（利用者負担）がかかります。】

納付金額	決 済 手 数 料	備 考
～10,000円	0円	決済手数料は、納付金額の10,000円を超える部分に対して、10,000円ごとに108円（税込）が加算されます。
～20,000円	108円（税込）	
以降10,000円増えるごとに	108円（税込）ずつ加算	

## ●ご利用可能なクレジットカード

VISA、マスターカード、JCB、アメリカン・エクスプレス、ダイナースのブランドロゴが入ったカードを利用できます。

## ■納税通知書および納付書が変更されます。

コンビニ収納導入に伴って、平成26年度課税分から納税通知書等の様式が変更となり、これまで1冊につづられた納税通知書の納付書部分が、期別ごとに1枚ずつに分かれて同封されます。

納付書に記載されている期別および納期限をよくお確かめいただいた上で、各金融機関などで納付してください。

なお、期別を間違えて納付されますと、督促状が送付されますのでご注意ください。