

平成22年度版

水産ねむろ

N E M U R O N O O S A K A N A

根室の魚

高銀

高銀は、根室沖で多く漁獲される魚種で、秋から冬にかけての漁獲が盛んになります。



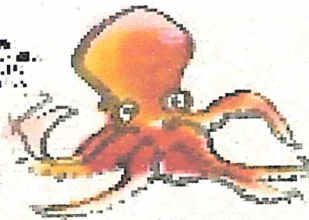
秋刀魚

秋刀魚は、根室沖で多く漁獲される魚種で、秋から冬にかけての漁獲が盛んになります。



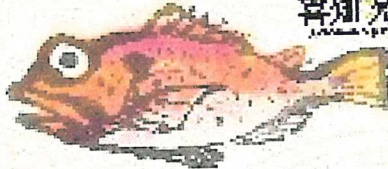
鱈

鱈は、根室沖で多く漁獲される魚種で、秋から冬にかけての漁獲が盛んになります。



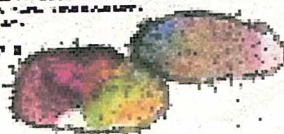
喜知次

喜知次は、根室沖で多く漁獲される魚種で、秋から冬にかけての漁獲が盛んになります。



蝦夷鱈と入海鱈

蝦夷鱈と入海鱈は、根室沖で多く漁獲される魚種で、秋から冬にかけての漁獲が盛んになります。



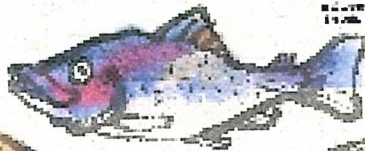
昆布

昆布は、根室沖で多く漁獲される魚種で、秋から冬にかけての漁獲が盛んになります。



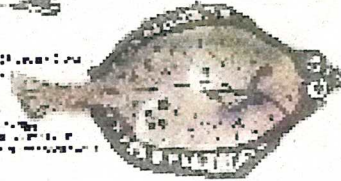
和鯉

和鯉は、根室沖で多く漁獲される魚種で、秋から冬にかけての漁獲が盛んになります。



鱈

鱈は、根室沖で多く漁獲される魚種で、秋から冬にかけての漁獲が盛んになります。



白鯉

白鯉は、根室沖で多く漁獲される魚種で、秋から冬にかけての漁獲が盛んになります。



花咲蟹

花咲蟹は、根室沖で多く漁獲される魚種で、秋から冬にかけての漁獲が盛んになります。



北海道根室市

水産物流通促進委員会

〒114-8501 根室市



根室市