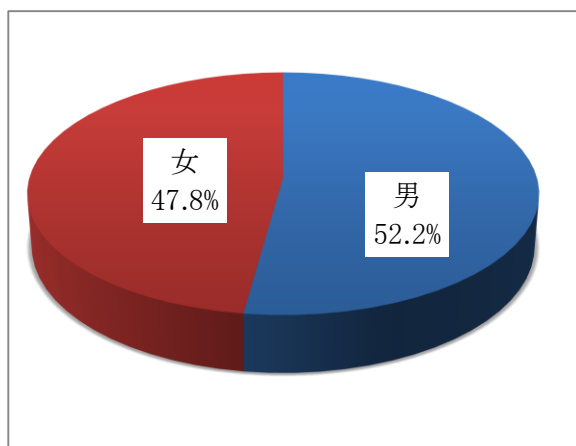


「お料理婚活」アンケート集計結果（単純集計）

Q1. あなたの性別を教えてください。

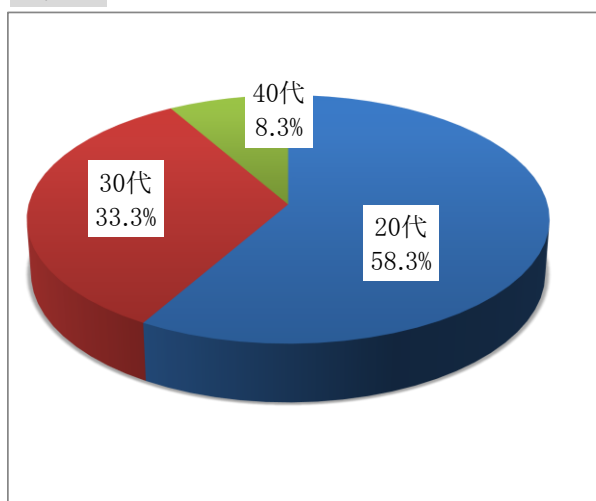
| 選択項目 | 人数 | 構成比 |
|------|----|--------|
| 男 | 12 | 52.2% |
| 女 | 11 | 47.8% |
| 合計 | 23 | 100.0% |



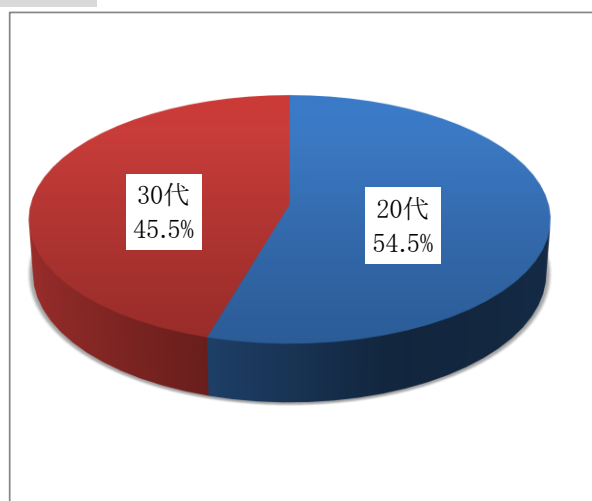
Q2. あなたの年代を教えてください。

| 選択項目 | 総計 | | 男 | | 女 | |
|------|----|--------|----|--------|----|--------|
| | 人数 | 構成比 | 人数 | 構成比 | 人数 | 構成比 |
| 20代 | 13 | 56.5% | 7 | 58.3% | 6 | 54.5% |
| 30代 | 9 | 39.1% | 4 | 33.3% | 5 | 45.5% |
| 40代 | 1 | 4.3% | 1 | 8.3% | 0 | 0.0% |
| 合計 | 23 | 100.0% | 12 | 100.0% | 11 | 100.0% |

【男】

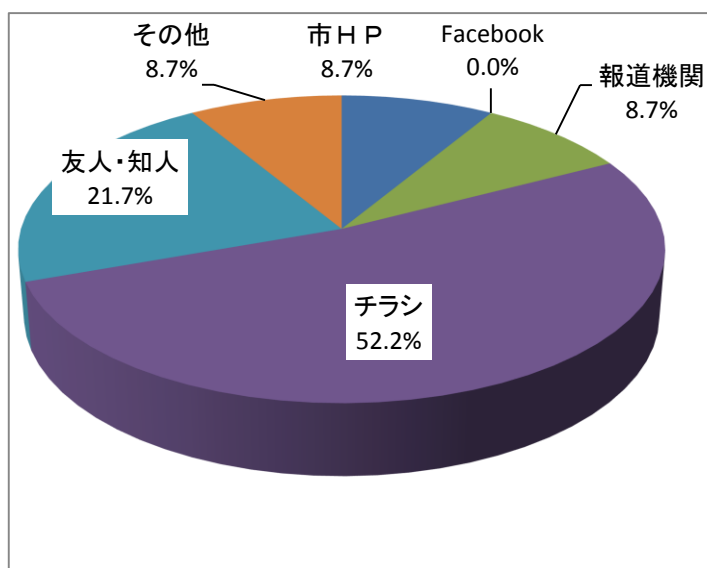


【女】



Q3. 今回の「お料理婚活」イベントの開催を何でお知りになりましたか。

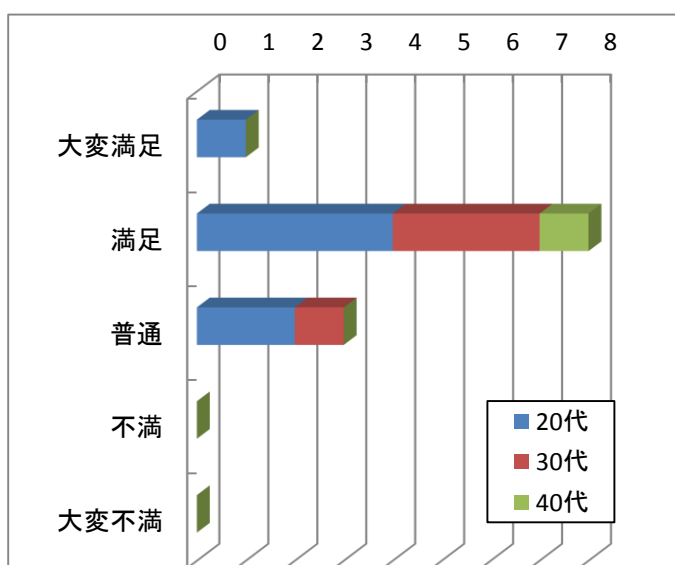
| 選択項目 | 人数 | 構成比 |
|----------|----|--------|
| 市HP | 2 | 8.7% |
| Facebook | 0 | 0.0% |
| 報道機関 | 2 | 8.7% |
| チラシ | 12 | 52.2% |
| 友人・知人 | 5 | 21.7% |
| その他 | 2 | 8.7% |
| 無回答 | 0 | 0.0% |
| 合計 | 23 | 100.0% |



Q4. 今回参加されたイベントの満足度を教えてください。よろしければ、その理由も教えてください。

【男】

| 選択項目 | 総計 | | 20代 | | 30代 | | 40代 | |
|------|----|--------|-----|--------|-----|--------|-----|--------|
| | 人数 | 構成比 | 人数 | 構成比 | 人数 | 構成比 | 人数 | 構成比 |
| 大変満足 | 1 | 8.3% | 1 | 14.3% | 0 | 0.0% | 0 | 0.0% |
| 満足 | 8 | 66.7% | 4 | 57.1% | 3 | 75.0% | 1 | 100.0% |
| 普通 | 3 | 25.0% | 2 | 28.6% | 1 | 25.0% | 0 | 0.0% |
| 不満 | 0 | 0.0% | 0 | 0.0% | 0 | 0.0% | 0 | 0.0% |
| 大変不満 | 0 | 0.0% | 0 | 0.0% | 0 | 0.0% | 0 | 0.0% |
| 合計 | 12 | 100.0% | 7 | 100.0% | 4 | 100.0% | 1 | 100.0% |

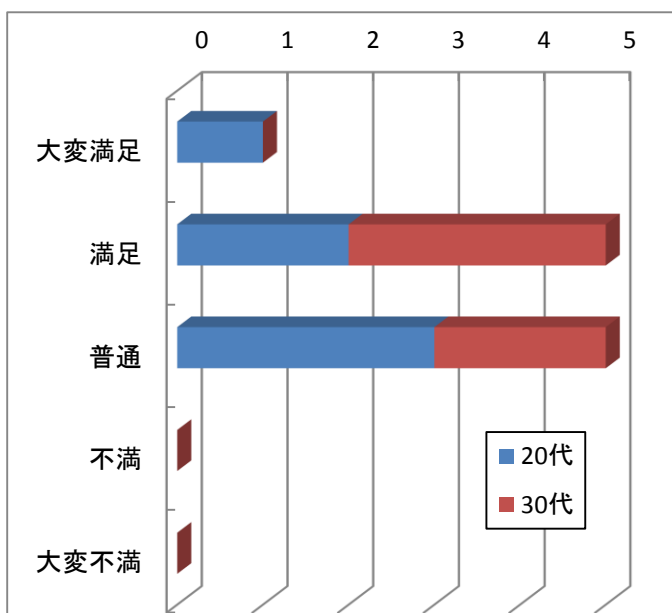


理由全記述内容

- 料理を一緒に作るのが楽しかった。
(30代「満足」)
- 料理も学べて出会いもあったので。
(20代「大変満足」)
- 同じ根室(管内)にいて知らない人と交流できるのは楽しい。
(40代「満足」)

【女】

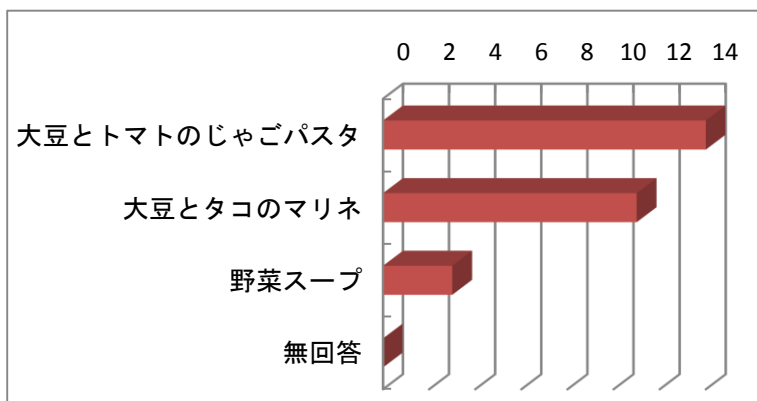
| 選択項目 | 総計 | | 20代 | | 30代 | | 40代 | |
|------|----|--------|-----|--------|-----|--------|-----|------|
| | 人数 | 構成比 | 人数 | 構成比 | 人数 | 構成比 | 人数 | 構成比 |
| 大変満足 | 1 | 9.1% | 1 | 16.7% | 0 | 0.0% | 0 | 0.0% |
| 満足 | 5 | 45.5% | 2 | 33.3% | 3 | 60.0% | 0 | 0.0% |
| 普通 | 5 | 45.5% | 3 | 50.0% | 2 | 40.0% | 0 | 0.0% |
| 不満 | 0 | 0.0% | 0 | 0.0% | 0 | 0.0% | 0 | 0.0% |
| 大変不満 | 0 | 0.0% | 0 | 0.0% | 0 | 0.0% | 0 | 0.0% |
| 合計 | 11 | 100.0% | 6 | 100.0% | 5 | 100.0% | 0 | 0.0% |



理由記述者なし

Q5. 今回実習したメニューで、家で作ってみたいと思うメニューはありますか。
(複数回答可)

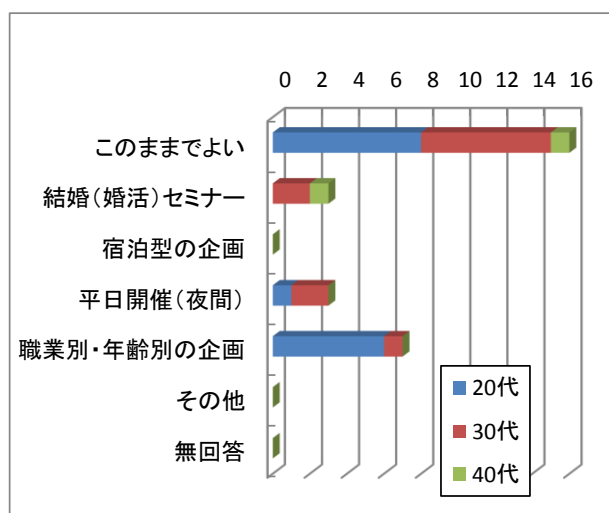
| 選択項目 | 人数 | 構成比 |
|---------------|----|--------|
| 大豆とトマトのじゃごパスタ | 14 | 50.0% |
| 大豆とタコのマリネ | 11 | 39.3% |
| 野菜スープ | 3 | 10.7% |
| 無回答 | 0 | 0.0% |
| 合計 | 28 | 100.0% |



Q6. 今後の企画に望むことはありますか。(複数回答可)

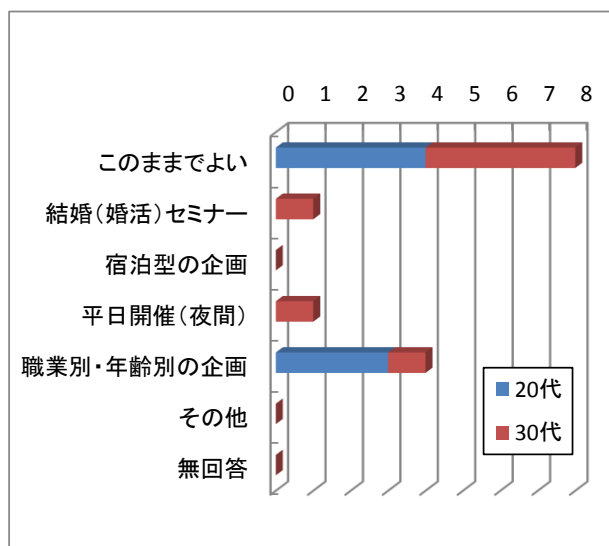
【男】

| 選択項目 | 総計 | | 20代 | | 30代 | | 40代 | |
|------------|----|--------|-----|--------|-----|--------|-----|--------|
| | 人数 | 構成比 | 人数 | 構成比 | 人数 | 構成比 | 人数 | 構成比 |
| このままでよい | 16 | 55.2% | 8 | 53.3% | 7 | 58.3% | 1 | 50.0% |
| 結婚(婚活)セミナー | 3 | 10.3% | 0 | 0.0% | 2 | 16.7% | 1 | 50.0% |
| 宿泊型の企画 | 0 | 0.0% | 0 | 0.0% | 0 | 0.0% | 0 | 0.0% |
| 平日開催(夜間) | 3 | 10.3% | 1 | 6.7% | 2 | 16.7% | 0 | 0.0% |
| 職業別・年齢別の企画 | 7 | 24.1% | 6 | 40.0% | 1 | 8.3% | 0 | 0.0% |
| その他 | 0 | 0.0% | 0 | 0.0% | 0 | 0.0% | 0 | 0.0% |
| 無回答 | 0 | 0.0% | 0 | 0.0% | 0 | 0.0% | 0 | 0.0% |
| 合計 | 29 | 100.0% | 15 | 100.0% | 12 | 100.0% | 2 | 100.0% |



【女】

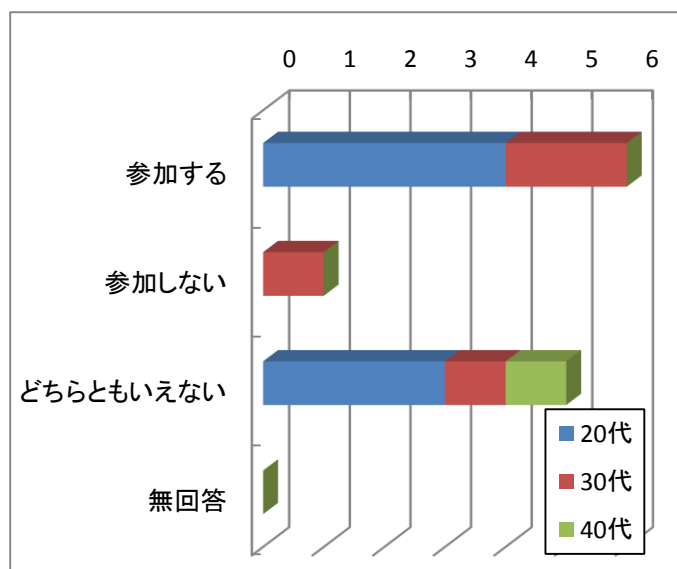
| 選択項目 | 総計 | | 20代 | | 30代 | | 40代 | |
|------------|----|--------|-----|--------|-----|--------|-----|-----|
| | 人数 | 構成比 | 人数 | 構成比 | 人数 | 構成比 | 人数 | 構成比 |
| このままでよい | 8 | 57.1% | 4 | 57.1% | 4 | 57.1% | 0 | |
| 結婚(婚活)セミナー | 1 | 7.1% | 0 | 0.0% | 1 | 14.3% | 0 | |
| 宿泊型の企画 | 0 | 0.0% | 0 | 0.0% | 0 | 0.0% | 0 | |
| 平日開催(夜間) | 1 | 7.1% | 0 | 0.0% | 1 | 14.3% | 0 | |
| 職業別・年齢別の企画 | 4 | 28.6% | 3 | 42.9% | 1 | 14.3% | 0 | |
| その他 | 0 | 0.0% | 0 | 0.0% | 0 | 0.0% | 0 | |
| 無回答 | 0 | 0.0% | 0 | 0.0% | 0 | 0.0% | 0 | |
| 合計 | 14 | 100.0% | 7 | 100.0% | 7 | 100.0% | 0 | |



Q7. 今回と同様のイベントがあればまた参加しますか。

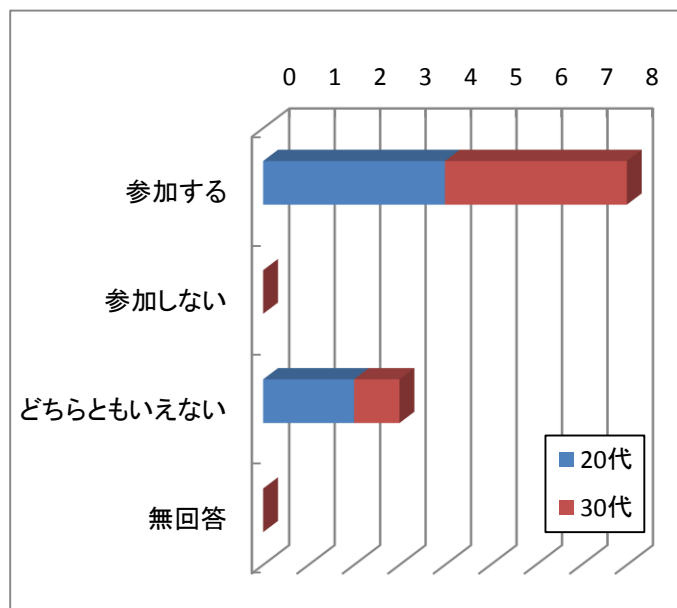
【男】

| 選択項目 | 総計 | | 20代 | | 30代 | | 40代 | |
|-----------|----|--------|-----|--------|-----|--------|-----|--------|
| | 人数 | 構成比 | 人数 | 構成比 | 人数 | 構成比 | 人数 | 構成比 |
| 参加する | 6 | 50.0% | 4 | 57.1% | 2 | 50.0% | 0 | 0.0% |
| 参加しない | 1 | 8.3% | 0 | 0.0% | 1 | 25.0% | 0 | 0.0% |
| どちらともいえない | 5 | 41.7% | 3 | 42.9% | 1 | 25.0% | 1 | 100.0% |
| 無回答 | 0 | 0.0% | 0 | 0.0% | 0 | 0.0% | 0 | 0.0% |
| 合計 | 12 | 100.0% | 7 | 100.0% | 4 | 100.0% | 1 | 100.0% |



【女】

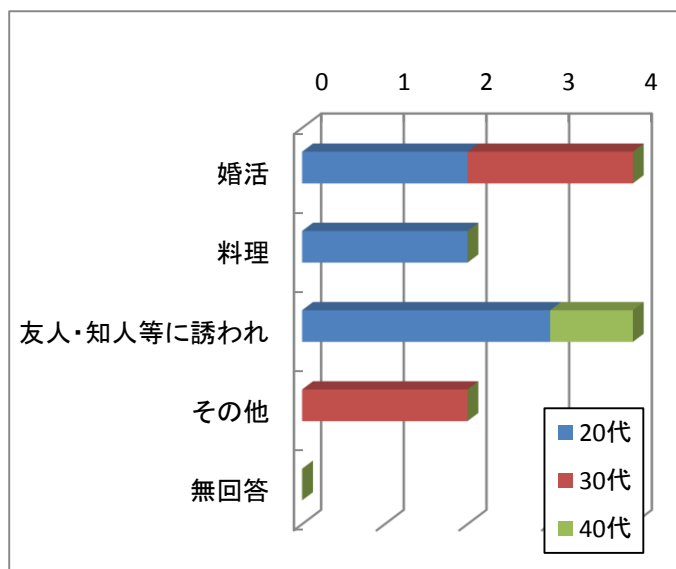
| 選択項目 | 総計 | | 20代 | | 30代 | | 40代 | |
|-----------|----|--------|-----|--------|-----|--------|-----|------|
| | 人数 | 構成比 | 人数 | 構成比 | 人数 | 構成比 | 人数 | 構成比 |
| 参加する | 8 | 72.7% | 4 | 66.7% | 4 | 80.0% | 0 | 0.0% |
| 参加しない | 0 | 0.0% | 0 | 0.0% | 0 | 0.0% | 0 | 0.0% |
| どちらともいえない | 3 | 27.3% | 2 | 33.3% | 1 | 20.0% | 0 | 0.0% |
| 無回答 | 0 | 0.0% | 0 | 0.0% | 0 | 0.0% | 0 | 0.0% |
| 合計 | 11 | 100.0% | 6 | 100.0% | 5 | 100.0% | 0 | 0.0% |



Q8. 今回ご参加いただいた理由は何ですか。

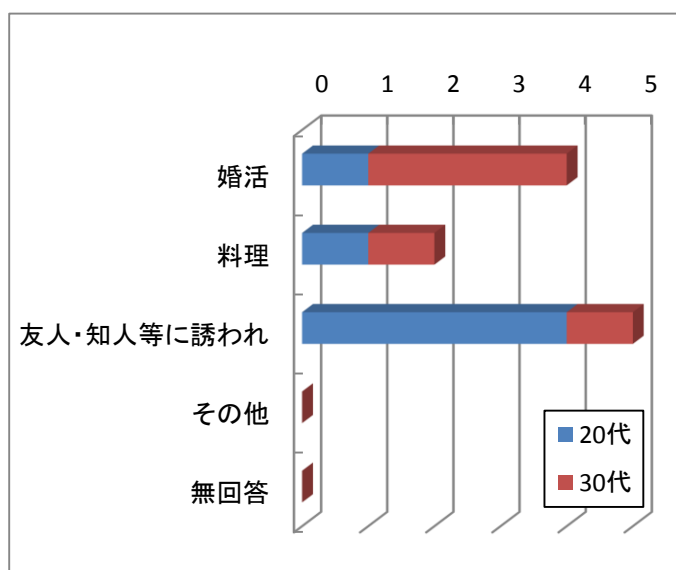
【男】

| 選択項目 | 総計 | | 20代 | | 30代 | | 40代 | |
|------------|----|--------|-----|--------|-----|--------|-----|--------|
| | 人数 | 構成比 | 人数 | 構成比 | 人数 | 構成比 | 人数 | 構成比 |
| 婚活 | 4 | 33.3% | 2 | 28.6% | 2 | 50.0% | 0 | 0.0% |
| 料理 | 2 | 16.7% | 2 | 28.6% | 0 | 0.0% | 0 | 0.0% |
| 友人・知人等に誘われ | 4 | 33.3% | 3 | 42.9% | 0 | 0.0% | 1 | 100.0% |
| その他 | 2 | 16.7% | 0 | 0.0% | 2 | 50.0% | 0 | 0.0% |
| 無回答 | 0 | 0.0% | 0 | 0.0% | 0 | 0.0% | 0 | 0.0% |
| 合計 | 12 | 100.0% | 7 | 100.0% | 4 | 100.0% | 1 | 100.0% |



【女】

| 選択項目 | 総計 | | 20代 | | 30代 | | 40代 | |
|------------|----|--------|-----|--------|-----|--------|-----|------|
| | 人数 | 構成比 | 人数 | 構成比 | 人数 | 構成比 | 人数 | 構成比 |
| 婚活 | 4 | 36.4% | 1 | 16.7% | 3 | 60.0% | 0 | 0.0% |
| 料理 | 2 | 18.2% | 1 | 16.7% | 1 | 20.0% | 0 | 0.0% |
| 友人・知人等に誘われ | 5 | 45.5% | 4 | 66.7% | 1 | 20.0% | 0 | 0.0% |
| その他 | 0 | 0.0% | 0 | 0.0% | 0 | 0.0% | 0 | 0.0% |
| 無回答 | 0 | 0.0% | 0 | 0.0% | 0 | 0.0% | 0 | 0.0% |
| 合計 | 11 | 100.0% | 6 | 100.0% | 5 | 100.0% | 0 | 0.0% |



Q9. 結婚に関するお悩み事がありますか。(自由記入)

- 出会い自体が少ない。時間がとりにくい。(男、30代)
- 出会いの場が少ない。(女、30代)
- 子供を抱えているので、年齢的にも色々大変です。(男、40代)
- とにかく出会いがない。なので、今回のような企画、嬉しかったです。ありがとうございます。(女、30代)